

## પરિશિષ્ટ-I

31 ડિસેમ્બર 2018 ની સ્થિતિએ પડતર રહેલા નિરક્ષણ  
અહેવાલો/ફકરાઓની વર્ષવાર વિગતો દર્શાવતુ પત્રક

(સંદર્ભ : ફકરા નં. 1.6.1; પૃષ્ઠ 7)

વર્ષ	નિરીક્ષણ અહેવાલો	ફકરાઓ
1993-94	15	39
1994-95	34	79
1995-96	91	239
1996-97	77	179
1997-98	102	291
1998-99	64	166
1999-2000	83	309
2000-01	121	454
2001-02	181	578
2002-03	233	593
2003-04	343	924
2004-05	192	603
2005-06	188	497
2006-07	241	1194
2007-08	504	1914
2008-09	483	2002
2009-10	343	1599
2010-11	379	1911
2011-12	299	1903
2012-13	269	1332
2013-14	246	1408
2014-15	300	1521
2015-16	486	2215
2016-17	546	2904
2017-18	379	2616
2018-19	87	548
<b>કુલ</b>	<b>6,286</b>	<b>28,018</b>

**પરિશિષ્ટ -II**  
**31 ડિસેમ્બર 2018 ના રોજ બાકી રહેલ વિગતવાર ખુલાસાની વિગતો દર્શાવતું પત્રક**  
 (સંદર્ભ: ફકરા નં 1.6.3; પૃષ્ઠ 8)

અનુ. નંબર	વિભાગ	2007-08	2008-09	2009-10	2010-11	2011-12	2013-14	2014-15	2015-16	2016-17	કુલ
1.	શિક્ષણ	--	--	01	--	--	01	01	01	01	05
2.	મત્સ્યોદ્યોગ	--	--	01	--	--	--	--	--	--	01
3.	વન અને પર્યાવરણ	--	01	--	01	--	--	--	--	--	02
4.	સામાન્ય વહીવટ	--	--	--	--	--	--	--	--	01	01
5.	આરોગ્ય અને પરિવાર કલ્યાણ	--	01	01	--	01	01	01	01	01	07
6.	ગૃહ	--	--	--	--	01	--	01	--	01	03
7.	શ્રમ અને રોજગાર	--	--	--	--	--	--	01	--	01	02
8.	કાયદા	--	--	--	--	--	01	--	01	--	02
9.	પંચાયત, ગ્રામ ગૃહ નિર્માણ અને ગ્રામ વિકાસ	01	01	01	--	01	--	01	01	01	07
10.	મહેસૂલ	--	--	--	01	--	--	--	--	--	01
11.	માર્ગ અને મકાન	--	--	01	01	--	--	--	--	--	02
12.	વિજ્ઞાન અને ટેકનોલોજી	--	--	01	--	--	--	--	--	--	01
13.	સામાજિક ન્યાય અને અધિકારીતા	01	01	--	--	01	--	--	01	--	04
14.	શહેરી વિકાસ અને શહેરી ગૃહ નિર્માણ	--	--	--	01	01	01	02	02	01	08
15.	જળ સંપત્તી	01	01	01	01	--	--	--	--	--	04
16.	પાણી પુરવઠા	--	01	--	--	--	--	--	01	01	03
17.	મહિલા અને બાલ વિકાસ	--	--	--	--	01	--	--	--	--	01
18.	રમત-ગમત, યુવક સેવા અને સાંસ્કૃતિક	--	--	--	01	--	01	--	--	01	03
<b>કુલ</b>											<b>57</b>

પરિશિષ્ટ -III  
31 ડિસેમ્બર 2018 ના રોજ જાહેર હિસાબ સમિતિ દ્વારા ચર્ચા કરવાના બાકી રહેતા ફકરાઓ  
(સંદર્ભ : ફકરા નં 1.6.4; પૃષ્ઠ 8)

અનુ. નંબર	વિભાગ	2006-07		2007-08		2008-09		2009-10		2010-11		2011-12		2013-14		2014-15		2015-16		2016-17		કુલ	
		CA	PA	CA	PA	CA	PA	CA	PA	CA	PA	CA	PA	CA	PA	CA	PA	CA	PA	CA	PA	CA	PA
1.	સહકાર	04	--	--	--	--	--	--	--	--	--	--	--	--	--	--	--	--	--	--	--	04	--
2.	શિક્ષણ	--	--	--	--	01	01	01	01	01	01	01	01	01	01	01	01	01	03	01	01	08	01
3.	મત્સ્યોદ્યોગ	01	--	--	--	--	01	--	--	--	--	--	--	--	--	--	--	--	--	--	--	02	--
4.	વન અને પર્યાવરણ	--	--	--	--	01	--	--	01	--	--	--	--	--	--	--	--	--	--	--	--	--	02
5.	સામાન્ય વહીવટ	--	--	--	--	--	--	--	--	--	--	--	--	--	--	--	--	--	--	--	01	01	00
6.	આરોગ્ય અને પરિવાર કલ્યાણ	--	--	--	--	01	01	02	--	--	--	01	01	01	01	01	03	01	03	01	03	01	08
7.	ગૃહ	--	--	01	--	--	--	--	--	--	--	--	--	--	--	01	--	--	--	--	--	02	--
8.	ગૃહ (પરિવહન)	--	--	--	01	--	--	--	--	--	--	01	01	--	--	--	--	--	--	--	--	01	02
9.	શ્રમ અને રોજગાર	--	--	--	--	--	--	--	--	--	--	--	--	--	--	--	01	--	--	--	01	--	01
10.	પંચાયત, ગ્રામ ગૃહ નિર્માણ અને ગ્રામ વિકાસ	01	--	02	--	01	--	02	--	--	--	01	01	03	01	02	--	02	--	02	01	16	03
11.	બંદરો	--	--	--	--	--	--	--	01	--	--	--	--	--	--	--	--	--	--	--	--	01	--
12.	મહેસૂલ	--	--	--	--	--	--	--	--	01	--	--	--	--	--	--	--	--	--	--	--	--	01
13.	માર્ગ અને મકાન	01	01	--	--	--	05	--	02	--	--	--	--	--	--	--	--	--	--	--	--	08	01
14.	વિજ્ઞાન અને ટેકનોલોજી	--	--	--	--	--	--	01	--	--	--	--	--	--	--	--	--	--	--	--	--	--	01
15.	સામાજિક ન્યાય અને અધિકારીતા	01	01	--	01	--	--	--	--	--	--	01	--	--	--	--	--	01	--	01	--	03	03
16.	શહેરી વિકાસ અને શહેરી ગૃહ નિર્માણ	01	--	--	--	--	--	--	01	--	--	01	05	05	04	02	03	02	05	--	--	19	05
17.	મહિલા અને બાલ વિકાસ	--	--	--	--	--	--	--	--	--	--	01	--	--	--	--	--	--	--	--	--	--	01
18.	જળ સંપત્તી	01	--	05	01	02	--	01	01	02	--	--	--	--	--	--	--	--	--	--	--	11	02
19.	પાણી પુરવઠા	01	--	--	--	03	--	01	--	02	01	--	--	--	--	--	--	01	--	03	--	11	01
20.	રમત-ગમત, યુવક સેવા અને સાંસ્કૃતિક	--	--	--	--	--	--	--	--	01	--	--	01	--	--	--	--	--	01	--	01	02	01
21.	કાયદા	--	--	--	--	--	--	--	--	--	--	--	01	--	--	--	--	01	--	--	--	02	--
22.	સામાન્ય ફકરાઓ	01	--	01	--	--	--	01	--	--	--	--	--	--	--	--	--	--	--	--	--	03	--
		12	02	09	03	06	03	13	05	09	04	04	05	12	02	09	04	14	03	17	02	105	33

નોંધ : કામગીરી ઓરિટ (PA) અને અનુપાલન ઓરિટ (CA)

## પરિશિષ્ટ - IV

### આંકડાકીય માળખું દર્શાવતું પત્રક

(સંદર્ભ: ફકરા નં 2.1.5; પૃષ્ઠ 12)

#### પ્રથમ તબક્કો:

- રાજ્યના ભૌગોલિક રીતે સંલગ્ન સમાન ચાર ક્ષેત્રોમાં વિભાગ પાડવામાં આવ્યા હતા અને આખા રાજ્યનું પ્રતિનિધિત્વ કરે તે રીતે દરેક ક્ષેત્રમાંથી નમૂના રૂપ પસંદગી કરવામાં આવી હતી.
- સિમ્પલ રેન્ડમ સેમ્પલિંગ વિધા(ઉટ રિપ્લેસમેન્ટ(SRSWOR) પદ્ધતિથી દરેક ક્ષેત્રમાંથી બે જિલ્લાઓ (કુલ આઠ જિલ્લાઓ<sup>1</sup>) ની પસંદગી કરવામાં આવી હતી.
- પસંદ કરાયેલ દરેક જિલ્લામાં GWSSB સંબંધિત સર્કલો/ડિવિઝનો/સબ-ડિવિઝનો, WASMO ના DWSU તથા GJTI ની જિલ્લા/તાલુકા વોટર ટેસ્ટિંગ લેબોરેટરીઓની વિસ્તૃત તપાસણી માટે પસંદગી કરવામાં આવેલ હતી.

#### દ્વિતીય તબક્કો (સંયુક્ત ભૌતિક ચકાસણી તેમજ લાભાર્થીઓના સંયુક્ત સર્વેક્ષણ માટે)

- પ્રથમ તબક્કામાં પસંદ કરાયેલ દરેક જિલ્લામાં SRSWOR પદ્ધતિથી બે ગ્રામ્ય બ્લોક્સ (તાલુકાઓ) પસંદ કરવામાં આવ્યા હતા.
- નમૂનારૂપ તાલુકાઓની પસંદગી કર્યા બાદ દરેક તાલુકામાં SRSWOR પદ્ધતિથી બે ગ્રામ પંચાયતોને પસંદ કરવામાં આવી હતી.
- પસંદ કરાયેલ દરેક ગ્રામ પંચાયતોમાં SRSWOR પદ્ધતિથી ચાર વસવાટો(ઉપલબ્ધતાની શરતે) પસંદ કરવામાં આવ્યા હતા.
- અસર-પ્રભાવ મૂલ્યાંકન અર્થે, પસંદ કરાયેલ ચાર વસવાટોમાના દરેક માંથી યદ્યચ્છ રીતે અટકળે 15 ઘર-રહીશોની પસંદગી કરવામાં આવી હતી (દરેક GP માં કુલ 60 ઘર-રહીશો). જો કોઈ GP માં વસવાટોની સંખ્યા ચાર કરતાં ઓછી હોય, તો એવા કિસ્સામાં સર્વેક્ષણ કરાયેલ ઘર-રહીશોની સંખ્યા દરેક GP માટે ઓછામાં ઓછી 60 રહે તે રીતે પ્રવર્તમાન વસવાટોમાં વહેંચી દેવામાં આવી હતી.

લાભાર્થીઓના સર્વેક્ષણમા પીવાના પાણીનો પુરવઠો, પાણીની ગુણવત્તા, તાલીમ તથા જન-સમૂહનો સમાવેશ, યોજનાના સંચાલન, તથા મરામત (O&M), જેવા લાભાર્થીઓને અસરકર્તા મુદ્દાઓને સાંકળી લેવામાં આવ્યા હતા. નમૂના રૂપ પસંદ કરાયેલ 78 વસવાટો (પસંદ કરાયેલ વસવાટોનો વિગતો પરિશિષ્ટ-V માં આપવામાં આવેલ છે) ના કુલ 1,920 ઘર-રહીશોનું ઓડિટ ટીમ દ્વારા GWSSB, WASMO તથા જિલ્લા/તાલુકા લેબોરેટરીઓના કર્મચારી ગણને સાથે રાખીને સંયુક્ત સર્વેક્ષણ કરવામાં આવ્યું હતું (માર્ચ 2018 થી જુલાઈ 2018).

1 (i) ભરૂચ, (ii) દાહોદ, (iii) ડાંગ, (iv) જામનગર, (v) પાટણ, (vi) પોરબંદર, (vii) સાબરકાંઠા અને (viii) વલસાડ

**પરિશિષ્ટ - V**  
**ઓડિટ માટે પસંદ કરાયેલ યુનિટો દર્શાવતું પત્રક**  
(સંદર્ભ ફકરા નં 2.1.5; પૃષ્ઠ 12)

અનુ. નંબર	પસંદ કરાયેલ જિલ્લાનું નામ	પસંદ કરાયેલ બ્લોક (તાલુકા) નું નામ	પસંદ કરાયેલ ગ્રામ પંચાયતનું નામ	પસંદ કરાયેલ વસવાટોના નામ
1	ભરુચ	જંબુસર	દેવળા	(i) દેવળા
2	-do-	-do-	ભોદર	(i) ભોદર
3	-do-	ઝઘડીયા	રાણીપરા	(i) રાણીપરા
4	-do-	-do-	રાજપારડી	(i) માધવપુરા (ii) નવીવસાહત (iii) ભીમપોર (iv) રાજપારડી
5	દાહોદ	ઝાલોદ	નાનસલાઈ	(i) ઉમરીમાળ ફળિયા (નાનસલાઈ) (ii) ઉપલા ફળિયા (મેલણિયાં) (iii) નીચલા ફળિયા (મેલણિયાં) (iv) ગામતળ (મેલણિયાં)
6	-do-	-do-	બાંબેલા	(i) ગામતળ ફળિયા (ii) લૂયાણીયા ફળિયા (iii) ડામોર ફળિયા (iv) ગરાસિયા ફળિયા
7	-do-	લીમખેડા	માંડેર	(i) નાનીમાંડેર ફળિયા (ii) ગામતળ
8	-do-	-do-	પી. ખાખરીયા	(i) બારિયા ફળિયા (ii) નિનામા ફળિયા (iii) પટેલ ફળિયા (iv) તડવી ફળિયા
9	ડાંગ	આહવા	ડોન	(i) ડોન
10	-do-	-do-	ચિચલી	(i) કરાડીઅંબા (ii) હણવંતપાડા (iii) ચિચલી (iv) મહારધાર
11	-do-	સુબીર	ગાવધડ	(i) બોરથડી (ii) ગાવધડ (iii) ગિરમલ
12	-do-	-do-	દહર	(i) દહર (ii) ધાના (iii) ઉગા
13	જામનગર	ધ્રોલ	ખાખરા	(i) ખાખરા (ii) ખાખરા II
14	-do-	-do-	કટડા	(i) કટડા
15	-do-	જામનગર	ગોરધનપુર	(i) ગોરધનપુર
16	-do-	-do-	રણજીતપર	(i) રણજીતપર
17	પાટણ	હારીજ	જસવંતપુરા	(i) જસવંતપુરા

અનુ. નંબર	પસંદ કરાયેલ જિલ્લાનું નામ	પસંદ કરાયેલ બ્લોક (તાલુકા) નું નામ	પસંદ કરાયેલ ગ્રામ પંચાયતનું નામ	પસંદ કરાયેલ વસવાટોના નામ
18	-do-	-do-	કાઠી	કાઠી
19	-do-	સાંતલપુર	અમરાપુર	(i) અમરાપુર (ii) હંસનગર (iii) પાટી
20	-do-	-do-	જરૂસા	(i) ફૂલપુરા (ii) ગામડી (iii) જરૂસા (iv) શેરપુરા
21	પોરબંદર	કુતિયાણા	ભોગસર	(i) ભોગસર
22	-do-	-do-	ચોળિયાણા	(i) ચોળિયાણા
23	-do-	પોરબંદર	ગારેજ	(i) ગારેજ
24	-do-	-do-	મોરાણાં	(i) મોરાણાં
25	સાબરકાંઠા	પ્રાંતિજ	કમલપુર	(i) કમલપુર (ii) સંડોળિયા
26	-do-	-do-	સોંસણ	(i) સોંસણ (ii) સોનગઢ
27	-do-	વિજયનગર	ભાંખરા	(i) ઝેર (ઝેર) (ii) વડારી (ખેરવાડા) (iii) ટોળડુંગરી (ટોળડુંગરી) (iv) ગોળવાડા(ગોળવાડા)
28	-do-	-do-	કલવાણ	(i) કઠવાવડી(કઠવાવડી) (ii) ટોકરા (વિરેશ્વર) (iii) જાડીસિંબલ (કઠવાવડી) (iv) પૃથ્વીપરા (પૃથ્વીપરા)
29	વલસાડ	ધરમપુર	મોટીઢોળડુંગરી	(i) ગૂંદી ફળિયા (ii) પટેલ ફળિયા (iii) ડુંગરી ફળિયા (iv) નિશાળ ફળિયા
30	-do-	-do-	પીપળપાડા	(i) નિશાળફળિયા (પીપળપાડા) (ii) ચેસપડા (પીપળપાડા) (iii) વેલપાડા(મોરડાહડ) (iv) ખોરી ફળિયા (મોરડાહડ)
31	-do-	ઉમરગામ	ટૂંભ	(i) દોહરપાડા (ii) ભંડારપાડા (iii) ધોડિયાવાડ (iv) ડુંગરીફળિયા
32	-do-	-do-	મરોલી	(i) આગરા ફળિયા (ii) દાંડી ફળિયા (iii) ડુંગરી ફળિયા (iv) મચ્છીવાડ
<b>કુલ</b>				<b>78 રહેઠાણો</b>

પરિશિષ્ટ - VI

DLLs દ્વારા ફેર-ચકાસણી કરાયેલ નમૂનાઓના પરિણામોની વિગત દર્શાવતુ પત્રક

(સંદર્ભ ફકરા નં 2.1.8.1; પૃષ્ઠ 23)

(આંકડા સંખ્યામાં)

DLLs નું નામ	મૂળભૂત રીતે એકઠા કરાયેલ નમૂના તથા ફરીથી એકઠા કરાયેલ નમૂનાની તારીખ વચ્ચેનું અંતર (દિવસમાં)	ફેર-ચકાસણી કરાયેલ અયોગ્ય નમૂનાઓની સંખ્યા	ફ્લોરાઈડ		નાઈટ્રેટ		TDS		ફેર-ચકાસણીમાં યોગ્ય ઠરેલ નમૂનાઓની સંખ્યા
			મૂળભૂત પરિક્ષણમાં અયોગ્ય ઠરેલ નમૂનાઓની સંખ્યા	ફેર-ચકાસણીમાં અયોગ્ય ઠરેલ નમૂનાઓની સંખ્યા	મૂળભૂત પરિક્ષણમાં અયોગ્ય ઠરેલ નમૂનાઓની સંખ્યા	ફેર-ચકાસણીમાં અયોગ્ય ઠરેલ નમૂનાઓની સંખ્યા	મૂળભૂત પરિક્ષણમાં અયોગ્ય ઠરેલ નમૂનાઓની સંખ્યા	ફેર-ચકાસણીમાં અયોગ્ય ઠરેલ નમૂનાઓની સંખ્યા	
પંચમહાલ	84 થી 130	26	26	20	26	10	7	2	5
વડોદરા	72 થી 143	17	0	2	17	12	9	5	3
બનાસકાંઠા	95 થી 151	30	17	7	30	29	4	1	0
પાટણ	109 થી 146	8	5	3	2	0	5	2	3
છોટાઉદેપુર	87 થી 149	57	9	7	15	13	2	0	2
ખેડા	87 થી 119	12	8	7	0	2	5	3	1
મહીસાગર	94 થી 135	10	0	7	9	9	3	2	0
દાહોદ	74 થી 142	44	28	36	31	37	10	2	0
મોડાસા	60 થી 74	10	6	2	10	3	7	2	7
કચ્છ	82 થી 99	18	14	8	0	2	14	6	4
અમરેલી	4 થી 5	12	0	1	12	10	7	2	0
સુરેન્દ્રનગર	91 થી 115	5	4	3	2	2	1	0	1
<b>કુલ</b>	<b>4 થી 151</b>	<b>249</b>	<b>117</b>	<b>103</b>	<b>154</b>	<b>129</b>	<b>74</b>	<b>27</b>	<b>26</b>

પરિશિષ્ટ - VII

SLL, DLLs તથા TLLs માં પરીક્ષણ કરવા જરૂરી માપદંડોની યાદી

(સંદર્ભ: ફકરા નં 2.1.8.3; પૃષ્ઠ 26)

અનુ. નંબર	લાક્ષણિકતાઓ	SLL ખાતે જરૂરી કે નહીં	DLL ખાતે જરૂરી કે નહીં	TLL ખાતે જરૂરી કે નહીં
<b>ભૌતિક માપદંડો</b>				
1.	તાપમાન	હા	હા	હા
2.	રંગ	હા	હા	હા
3.	ગંધ	હા	હા	હા
4.	સ્વાદ	હા	હા	હા
5.	ટર્બીડીટી	હા	હા	હા
6.	Ph	હા	હા	હા
<b>રાસાયણિક માપદંડો</b>				
7.	ટોટલ ડિઝોલ્વડ સોલીડ્સ(TDS)/ ઈલે. કંડક્ટીવીટી	હા	હા	હા
8.	ટોટલ આલ્કલીનીટી	હા	હા	હા
9.	ક્લોરાઈડ	હા	હા	હા
10.	ફ્લોરાઈડ	હા	હા	હા
11.	એમોનિયા	હા	હા	હા
12.	નાઈટ્રેટ	હા	હા	હા
13.	નાઈટ્રીટ	હા	ના	ના
14.	સલ્ફેટ	હા	હા	હા
15.	સિલિકા	હા	ના	ના
16.	સોડિયમ	હા	Ha	ના
17.	પોટેશિયમ	હા	હા	ના
18.	બોરોન	હા	ના	ના
19.	કેલ્સિયમ (as Ca)	હા	ના	ના
20.	મેગ્નેસિયમ (as Mg)	હા	ના	ના
21.	ટોટલ હાર્ડનેસ	હા	હા	ના
22.	સલ્ફઈડ	હા	ના	ના
23.	ક્લોરામીન્સ (as Cl <sub>2</sub> )	હા	ના	ના
<b>ભારે ધાતુઓ</b>				
24.	આયર્ન	હા	હા	હા
25.	મેંગેનીઝ	હા	હા	હા
26.	કોપર	હા	હા	ના



અનુ. નંબર	લાક્ષણિકતાઓ	SLL ખાતે જરૂરી કે નહીં	DLL ખાતે જરૂરી કે નહીં	TLL ખાતે જરૂરી કે નહીં
27.	ટોટલ ક્રોમિયમ (as Cr)	હા	હા	ના
28.	કેડમિયમ	હા	ના	ના
29.	લીડ	હા	હા	ના
30.	નિકલ	હા	હા	ના
31.	ટોટલ આર્સેનિક (as As)	હા	હા	હા
32.	મર્ક્યુરી	હા	ના	ના
33.	બેરિયમ	હા	ના	ના
34.	ઝીંક	હા	હા	ના
35.	એલ્યુમિનિયમ	હા	હા	ના
36.	એન્ટીમની	હા	ના	ના
37.	સેલેનિયમ	હા	હા	ના
38.	સિલ્વર	હા	હા	ના
39.	મોલીબ્ડેનમ (as Mo)	હા	ના	ના
<b>માઈક્રોબાયોલોજિકલ</b>				
40.	ટોટલ કોલિફોર્મ	હા	હા	હા
41.	E. Coli/ થરમોટોલરન્ટ કોલિફોર્મ્સ	હા	હા	હા
42.	વાયરસ	હા	ના	ના
43.	V. કોલેરા, S. ટાઈફી, S. ડિસેન્ટ્રી, સ્ટેફોલોકોકસ, F. સ્ટ્રેટોકોકસી, G. લેમ્બીલીયા પરીક્ષણો - રાજ્ય કક્ષાની લેબોરેટરીઓમાં સમાવિષ્ટ કરી શકાય, અને અમુક કિસ્સોમાં વાયરસ માપદંડો, રોગના ભારણ અનુસાર રાજ્યોએ નક્કી કરવાનું રહે			
<b>થોક્સ માપદંડો</b>				
44.	ટોટલ પેસ્ટીસાઈડ રેસિડ્યુ	હા	ના	ના
45.	રેડીયોએક્ટીવ એલિમેન્ટ્સ	હા	ના	ના
46.	સાઈનાઈડ	હા	ના	ના
47.	પોલી-એરોમેટિક હાઈડ્રો કાર્બન(PAH)	હા	ના	ના
48.	ફ્રી રેસિડ્યુઅલ ક્લોરીન	હા	હા	હા
49.	પોલીક્લોરીનેટેડ બાયફેનીલ્સ	હા	ના	ના
50.	NDMA	હા	ના	ના
51.	એનીયોનિક ડિટરજન્ટ્સ (as MBAS)	હા	ના	ના
52.	ઓઈલ્સ અને ગ્રીસ	હા	હા	ના
53.	ડિઝોલ્વડ ઓક્સીજન (DO)	હા	હા	ના
54.	બાયોલોજિકલ ઓક્સિજન ડિમાન્ડ (BOD)	હા	હા	ના
55.	કેમિકલ ઓક્સિજન ડિમાન્ડ (COD)	હા	હા	ના

અનુ. નંબર	લાક્ષણિકતાઓ	SLL ખાતે જરૂરી કે નહીં	DLL ખાતે જરૂરી કે નહીં	TLL ખાતે જરૂરી કે નહીં
56.	મિનરલ ઓઈલ	હા	ના	ના
57.	ફીનોલીક કમ્પાઉન્ડ	હા	ના	ના
58.	ટ્રાઈ હેલો મિથેન a. બ્રોમોફોર્મ b. ડાઈબ્રોમોમિથેન c. બ્રોમોડાઈકલોરોમિથેન d. ક્લોરોફોર્મ	હા	ના	ના
<b>વૈયક્તિક એકલ પેસ્ટિસાઈડ્ઝ</b>				
59.	અલ્કલોર	હા	ના	ના
60.	એટ્રાઝાઈન	હા	ના	ના
61.	આલડ્રીન/ડીલડ્રીન	હા	ના	ના
62.	આલ્ફા HCH	હા	ના	ના
63.	બીટા HCH	હા	ના	ના
64.	બુટાકલોર	હા	ના	ના
65.	ક્લોરોપાઈરીફોસ	હા	ના	ના
66.	ડેલ્ટા HCH	હા	ના	ના
67.	2, 4-ડાયક્લોરોફીનોઓક્સીએસીટીક એસિડ	હા	ના	ના
68.	DDT (DDT ના o, p તથા p, p આયોમર્સ, DDE તથા DDE)	હા	ના	ના
69.	એન્ડોસલ્ફેન (આલ્ફા, બીટા અને સલ્ફેટ)	હા	ના	ના
70.	ઈથિઓન	હા	ના	ના
71.	ગામા - HCH (લીન્ડેન)	હા	ના	ના
72.	ઈસોપ્રોટ્યુરોન	હા	ના	ના
73.	માલાથીઓન	હા	ના	ના
74.	મિથાઈલ પેરાથીઓન	હા	ના	ના
75.	મોનોકોટાફોસ	હા	ના	ના
76.	ફોરેટ	હા	ના	ના

પરિશિષ્ટ - VIII

નમૂનારૂપ ચકાસણી કરાયેલ 78 વસવાટોના નમૂનાઓના પરીક્ષણોના પરિણામો દર્શાવતું પત્રક

(સંદર્ભ: ફકરા નં 2.1.9.1; પૃષ્ઠ 29)

જિલ્લો	નમૂના રૂપ ચકાસણી કરાયેલ વસવાટોની કુલ સંખ્યા	વર્ષ 2017-18 દરમિયાન લેબોરેટરીઓ દ્વારા નમૂનારૂપ ચકાસણી કરાયેલ વસવાટોના પાણીના નમૂનાઓ ચોમાસા-પૂર્વે તથા ચોમાસા બાદ કરાયેલ પરીક્ષણોની વિગતો				એપ્રિલ થી ઓગષ્ટ 2018 દરમિયાન ઓડિટની હાજરીમાં એકઠા કરવામાં આવેલ નમૂનારૂપ ચકાસણી કરાયેલ વસવાટોના પાણીના નમૂનાઓના પરીક્ષણની વિગતો			
		જ્યાંથી પાણીના નમૂનાઓ એકઠા કરવામાં આવેલ હતા તે વસવાટોની સંખ્યા	એકઠા કરાયેલ પાણીના નમૂનાઓની સંખ્યા	અયોગ્ય ઠરેલા પાણીના નમૂનાઓની સંખ્યા (ટકાવારી)	અયોગ્ય જળ સ્ત્રોત ધરાવતા જોવા મળેલ વસવાટોની સંખ્યા (ટકાવારી)	જ્યાંથી પાણીના નમૂનાઓ એકઠા કરવામાં આવેલ હતા તે વસવાટોની સંખ્યા	એકઠા કરાયેલ પાણીના નમૂનાઓની સંખ્યા	અયોગ્ય ઠરેલા પાણીના નમૂનાઓની સંખ્યા (ટકાવારી)	અયોગ્ય જળ સ્ત્રોત ધરાવતા જોવા મળેલ વસવાટોની સંખ્યા (ટકાવારી)
ભરુચ	7	7	29	5 (17)	3 (43)	7	21	5 (24)	3 (43)
દાહોદ	14	4	6	0 (0.00)	0 (0.00)	14	36	17 (47)	10 (71)
ડાંગ	11	11	210	1 (0.48)	1 (9)	11	37	2 (5)	2 (18)
જામનગર	5	5	16	8 (50)	3 (60)	5	18	7 (39)	3 (60)
પાટણ	9	6	12	0 (0.00)	0 (0.00)	9	11	3 (27)	2 (22)
પોરબંદર	4	4	8	0 (0.00)	0 (0.00)	4	14	3 (21)	2 (50)
સાબરકાંઠા	12	12	70	8 (11)	5 (42)	12	22	16 (73)	10 (83)
વલસાડ	16	16	51	0 (0.00)	0 (0.00)	16	29	1 (3)	1 (6)
<b>કુલ</b>	<b>78</b>	<b>65</b>	<b>402</b>	<b>22 (5)</b>	<b>12 (18)</b>	<b>78</b>	<b>188</b>	<b>54 (29)</b>	<b>33 (42)</b>

પરિશિષ્ટ - IX

વર્ષ 2013-18ના સમય ગાળા દરમિયાન નમૂનારૂપ ચકાસણી કરાયેલ જિલ્લાઓમાં ચકાસાયેલ નમૂનાઓની વિગતો દર્શાવતું પત્રક

(સંદર્ભ: ફકરા નં 2.1.9.1; પૃષ્ઠ 29)

નમૂના રૂપ તપાસ કરાયેલ જિલ્લાઓ	પૂર્વે તથા બાદમાં પરીક્ષણ કરાયેલ પાણીના નમૂનાઓની સંખ્યા	પાણીના નમૂનાઓની સંખ્યા (ટકાવારી)			
		અયોગ્ય ઠરેલ	ફ્લોરાઈડની અધિક માત્રને કારણે અયોગ્ય	નાઈટ્રેટની અધિક માત્રને કારણે અયોગ્ય	TDS ની અધિક માત્રને કારણે અયોગ્ય
ભરુચ	14516	1873 (13)	49(0.34)	1187(8)	1005(7)
દાહોદ	49836	12331(25)	4077(8)	5178(10)	589 (1)
ડાંગ	17431	599(3)	0(0)	595 (3)	1 (0.01)
જામનગર	5923	2182(37)	65(1)	1980(33)	155 (3)
પાટણ	6880	1680 (24)	983(14)	193(3)	608 (9)
પોરબંદર	2481	476(19)	78(3)	330(13)	92(4)
સાબરકાંઠા	15523	2401(15)	264 (2)	2185(14)	138 (0.89)
વલસાડ	49992	510(1)	83 (0.17)	41(0.08)	358(0.72)
કુલ	162582	22052 (14)	5599 (3)	11689 (7)	2946(2)

## પરિશિષ્ટ - X

## વિવિધ યોજનાઓ હેઠળ ખર્ચની વર્ષવાર વિગતો દર્શાવતું પત્રક

(સંદર્ભ: ફકરા નં 2.1.10; પૃષ્ઠ 32)

(₹ કરોડમાં)

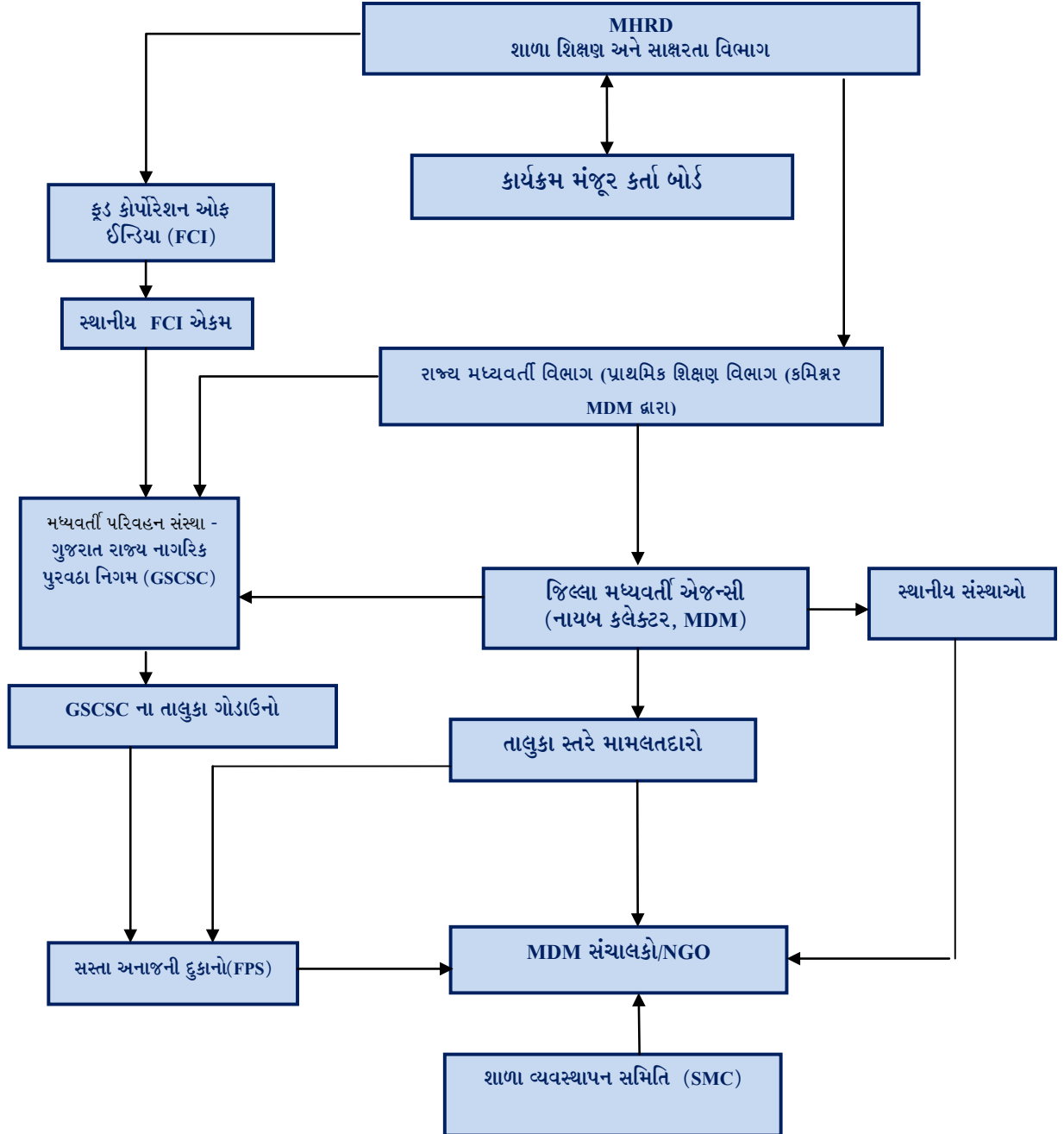
યોજનાનું નામ	2013-14		2014-15		2015-16		2016-17		2017-18	
	મળેલ ભંડોળ	ખર્ચ	મળેલ ભંડોળ	ખર્ચ	મળેલ ભંડોળ	ખર્ચ	મળેલ ભંડોળ	ખર્ચ	મળેલ ભંડોળ	ખર્ચ
1	2	3	4	5	6	7	8	9	10	11
સંશોધન અને વિકાસ	1.00	3.00	3.00	1.91	2.00	7.31	6.00	3.09	6.00	2.04
NRDWP - રાજ્ય સરકારના હિસ્સા- સહિત RWSS	861.20	837.93	909.50	784.17	795.67	1430.34	1369.85	1557.58	1999.42	2002.77
સરદાર સરોવર કેનાલ આધારિત WSS	439.80	903.78	837.00	1217.82	648.00	485.37	693.00	673.27	693.00	702.22
ડ્રિલિંગ વોટર ઈન્ફ્રાસ્ટ્રક્ચર પ્રોટેક્શન ટાસ્ક ફોર્સ	3.75	0.00	5.00	0.73	5.00	3.61	5.00	10.85	5.00	0.00
વોટર કંઝર્વેશન એન્ડ પ્રિવેન્શન ઓફ વેસ્ટજ ઓફ વોટર	1.00	0.40	1.00	0.17	2.00	0.41	3.00	1.08	1.00	0.59
મુખ્યમંત્રી મહિલા પાણી સમિતિ પ્રોત્સાહન યોજના	0.00	0.00	1.50	0.86	1.50	1.14	1.50	0.99	1.50	1.29
ટ્રાઈબલ એરિયા સબ-પ્લાન અંતર્ગત 10 ટકા સ્થાનિક ફાળો	0.00	0.00	0.00	0.00	20.00	6.11	5.00	7.87	5.00	9.45
NRDWP (GoI નો હિસ્સો)	515.06	438.10	362.36	485.12	281.55	760.34	242.61	448.53	261.97	247.39
<b>કુલ</b>	<b>1821.81</b>	<b>2183.21</b>	<b>2119.36</b>	<b>2490.78</b>	<b>1755.72</b>	<b>2694.63</b>	<b>2325.96</b>	<b>2703.26</b>	<b>2972.89</b>	<b>2965.75</b>

(સ્ત્રોત: પાણી પુરવઠા વિભાગનો વાર્ષિક વહીવટી અહેવાલ)

પરિશિષ્ટ - XI

MDM યોજનાના અમલીકરણનો ફ્લો-ચાર્ટ

(સંદર્ભ: ફકરા નં 3.1.1; પૃષ્ઠ 42)



## પરિશિષ્ટ - XII

પસંદ કરાયેલ જિલ્લાઓ, તાલુકાઓ અને GPs/વોર્ડ્સ તથા  
લાભાર્થીઓના કરાયેલ સર્વેક્ષણની વિગતો દર્શાવતું પત્રક

(સંદર્ભ: ફકરા નં 3.3.1; પૃષ્ઠ 64)

પસંદ કરાયેલા જિલ્લાઓ	નમૂના તપાસ કરાયેલા તાલુકાનું નામ	ઓડિટ દ્વારા મુલાકાત કરાયેલ GPs/વોર્ડ્સ	સર્વેક્ષણ કરાયેલ લાભાર્થીઓની સંખ્યા
બનાસકાંઠા	પાલનપુર	ખોડલા	30
		મડાણા (ગઢ)	30
		રામપુરા (કરાલા)	30
	ધાનેરા	રુણી	30
		જડિયા	30
		વીંછીવાડી	25
દાહોદ	દાહોદ	તરવાડીયાહીમત	30
		સીમાળિયાખુર્દ	30
		વરવાડા	30
	લીમખેડા	જાડા ખેરિયા	30
		લૂખાવાડા	12
		પટવાણ	22
વલસાડ	વાપી	ચીલ્માડકચ્છ	19
		કોપરાળી	29
		સાલવાવ	21
	કપરાડા	બુરલા	30
		વરોલીજંગલ	30
		મોટી વહીયાળ	30
જામનગર	જામનગર	ધૂણવાવ	19
		જીવાપર	08
		વોર્ડ 5 (શહેરી)	30
	કાલાવડ	મૂળિલા	6
		વોર્ડ- 2 (શહેરી)	30
		વોર્ડ- 3 (શહેરી)	30
કુલ			611

પરિશિષ્ટ - XIII

સોસાયટી દ્વારા સંચાલિત શાળાઓ સાથે છાત્રોની સંખ્યા અને ભંડોળની રૂપરેખાની વિગતો દર્શાવતું પત્રક

(સંદર્ભ: ફકરા નં 3.4.1 અને 3.4.2; પૃષ્ઠ 72 અને 73)

અનુ. નંબર	શાળાનો પ્રકાર	શાળાઓની સંખ્યા	છાત્રોની સંખ્યા	છાત્રદીઠ વાર્ષિક આવર્તક ખર્ચની વહેંચણી ( ₹ આંકડામાં )	
				GoI	GoG
<b>EMRS શાળાઓ</b>					
1.	GoI ની EMRS	27	8,991	42,000	10,000
2.	GoG ની વનબંધુ કલ્યાણ યોજના(VKY) EMRS	2	498	0	36,000
3.	GoG ની ડાંગ જિલ્લાની આશ્રમ શાળાઓ	5	1,297	0	42,000
4.	EMRS, ખારૈયા અને GoGની EMRS, બિલવાન - સૈનિક સ્કૂલ	2	525	0	52,000
	પેટા-કુલ	36	11,311		
5.	GoI ની GLRS	43	13,252	27,100	10,000
	પેટા-કુલ	43	13,252		
	કુલ	79	24,563		

(સ્ત્રોત: સોસાયટી દ્વારા પૂરી પડાયેલ માહિતી)



## પરિશિષ્ટ - XIV

વર્ષ 2015-18 દરમિયાન મેળવેલ અનુદાન અને કરાયેલ ખર્ચની વિગતો દર્શાવતુ પત્રક

(સંદર્ભ ફકરા નં 3.4.4; પૃષ્ઠ 74)

(₹ કરોડમાં)

વર્ષ	પૂર્ણતી સિલક	આવકો						કુલ પ્રાપ્ય ભંડોળ	ખર્ચ						બંધ સિલક
		EMRSs માટે અનુદાન		GLRSs માટે અનુદાન		અન્ય અનુદાનો	વ્યાજ અને અન્ય આવકો		EMRSs		GLRSs		અન્ય	કુલ	
		મૂડીગત	મહેસૂલી	મૂડીગત	મહેસૂલી				મૂડીગત	મહેસૂલી	મૂડીગત	મહેસૂલી			
2015-16	75.51	37.15	39.71	34.65	23.93	65.96	77.17	354.08	51.05	40.54	40.60	36.39	128.87	297.45	56.63
2016-17	56.63	79.54	56.96	40.86	42.64	76.74	22.57	375.94	26.77	42.56	9.77	43.59	89.53	212.22	163.72
2017-18	163.72	50.43	62.37	29.56	54.18	29.99	8.24	398.49	4.59	59.53	4.50	41.36	97.39	207.37	191.12
કુલ		167.12	159.04	105.07	120.75	172.69	107.98		82.41	142.63	54.87	121.34	315.79	717.04	

(સ્ત્રોત: સોસાયટી દ્વારા પૂરી પડાયેલ માહિતી)

પરિશિષ્ટ - XV

નમૂના તપાસ કરાયેલ શાળાઓમાં ખાટલાઓ અને ગાદલાઓની ઉપલબ્ધતાની અછત દર્શાવતું પત્રક

(સંદર્ભ: ફકરા નં 3.4.6.3; પૃષ્ઠ 83)

નમૂના તપાસ કરાયેલ શાળાઓ	ખાટલાઓ			ગાદલાઓ			ડાઈનિંગ ટેબલો		
	જરૂરી	ઉપલબ્ધ	અછત	જરૂરી	ઉપલબ્ધ	અછત	જરૂરી	ઉપલબ્ધ	અછત
<b>EMRSs</b>									
અંબાજી	477	500	0	477	500	0	80	0	80
જાગણા	479	294	185	479	294	185	60	35	25
કડાણા	338	155	183	338	338	0	42	0	42
કપરાડા	423	423	0	423	423	0	59	59	0
ઉકાઈ	420	420	0	420	117	303	41	0	41
વાઘોડિયા-I	250	250	0	250	250	0	43	0	43
<b>પેટા-કુલ</b>	<b>2387</b>	<b>2042</b>	<b>368</b>	<b>2387</b>	<b>1922</b>	<b>488</b>	<b>325</b>	<b>94</b>	<b>231</b>
<b>GLRSs</b>									
જેડી	300	200	100	300	200	100	50	50	0
ખડકવાડા	340	120	220	340	300	40	42	0	42
મોગરા	540	450	90	540	290	250	90	0	90
પોષીના	300	100	200	300	150	150	60	0	60
સરોટા	420	207	213	420	270	150	50	50	0
સુત્રાપાડા	333	260	73	333	263	70	70	60	10
<b>પેટા-કુલ</b>	<b>2233</b>	<b>1337</b>	<b>896</b>	<b>2233</b>	<b>1473</b>	<b>760</b>	<b>362</b>	<b>160</b>	<b>202</b>
<b>કુલ</b>	<b>4620</b>	<b>3379</b>	<b>1264</b>	<b>4620</b>	<b>3395</b>	<b>1248</b>	<b>687</b>	<b>254</b>	<b>433</b>