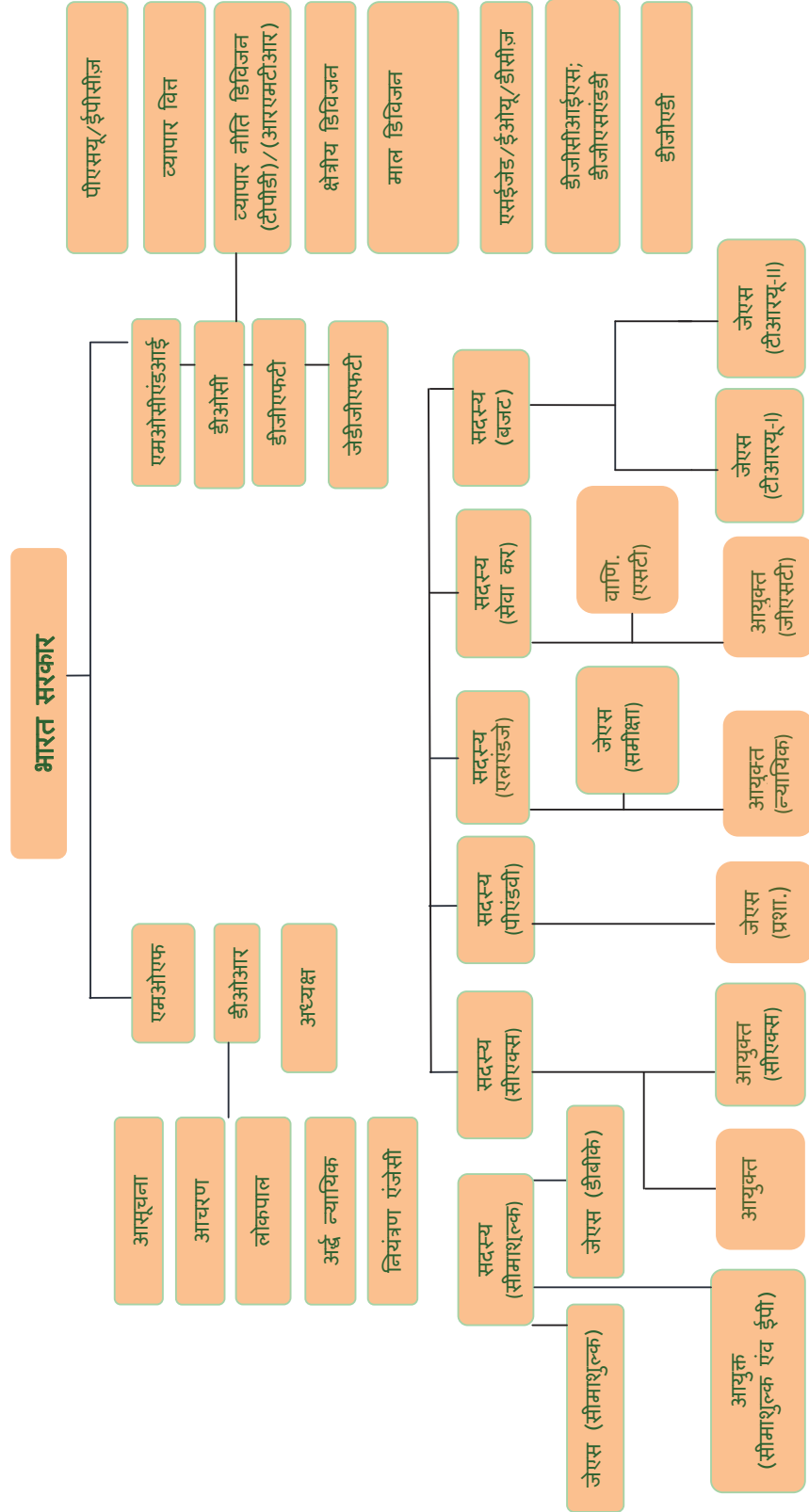


अनुबंध 1 (संदर्भ पैराग्राफ 1.4)

संगठनात्मक चार्ट



अनुबंध 2

विशेष आर्थिक जोन पर फेक्ट शीट (7 सितम्बर 2017 तक)

(संदर्भ पैराग्राफ 1.7)

औपचारिक स्वीकृतियों की सं.	424		
अधिसूचित सेज	11 राज्य/निजी सेज सहित 357 जमा 7 केन्द्र सरकार सेज		
परिचालनात्मक सेज	222		
सेज में स्वीकृत यूनिट	4,643		
<b>निवेश</b>	<b>निवेश (फरवरी 2006 तक)</b>	<b>वृद्धिशील निवेश</b>	<b>कुल निवेश (30 जून 2017 तक)</b>
केन्द्र सरकार सेज	₹ 2,279 करोड़	₹ 13,695 करोड़	₹ 15,974 करोड़
2006 से पूर्व स्थापित राज्य/ निजी सेज	₹ 1,756 करोड़	₹ 9,722 करोड़	₹ 11,478 करोड़
अधिनियम के तहत अधिसूचित सेज	-	₹ 4,05,690 करोड़	₹ 4,05,690 करोड़
<b>कुल</b>	<b>₹ 4,035 करोड़</b>	<b>₹ 4,29,107 करोड़</b>	<b>₹ 4,33,142 करोड़</b>
<b>रोजगार</b>	<b>रोजगार (फरवरी 2006 तक)</b>	<b>वृद्धिशील रोजगार</b>	<b>कुल रोजगार (30 जून 2017 तक)</b>
केन्द्र सरकार सेज	1,22,236 व्यक्ति	1,12,625 व्यक्ति	2,34,861 व्यक्ति
2006 से पूर्व स्थापित राज्य/ निजी सेज	12,468 व्यक्ति	83,502 व्यक्ति	95,970 व्यक्ति
अधिनियम के तहत अधिसूचित सेज	-	14,48,020 व्यक्ति	14,48,020 व्यक्ति
<b>कुल</b>	<b>1,34,704 व्यक्ति</b>	<b>16,44,147 व्यक्ति</b>	<b>17,78,851 व्यक्ति</b>
<b>2015-16 में निर्यात</b>	₹ 4,67,337 करोड़		
<b>2016-17 में निर्यात</b>	₹ 5,23,637 करोड़		

स्रोत: www.sezindia.nic.in

**अनुबंध 3**

**डीआरआई द्वारा पकड़े गए शुल्क अपवंचन के मामले (योजनावार)**

(संदर्भ पैरा 1.13.5)

क्र.सं.	योजना	वि.व.13	वि.व.14	वि.व.15	वि.व.16	वि.व.17
		मामलों की सं. शुल्क (₹ करोड़)	मामलों की सं. शुल्क (₹ करोड़)	मामलों की सं. शुल्क (₹ करोड़)	मामलों की सं. शुल्क (₹ करोड़)	मामलों की सं. शुल्क (₹ करोड़)
1	अंतिम उपयोग एवं अन्य अधिसूचना शर्तों का दुरुपयोग	39 67.79	38 1211.67	18 110.18	69 770.48	29 15.91
2	ईपीसीजी का दुरुपयोग	13 179.55	22 583.08	49 289.11	64 454.92	53 311.96
3	कम मूल्यांकन	210 282.43	140 432.71	85 285.64	92 254.37	154 184.89
4	गलत घोषणा	298 2392.26	102 224.22	52 172.42	112 1187.61	167 309.09
5	फिरती आयात कर वापसी	71 1590.14	17 80.50		94 1150.46	58 99.70
6	ईओयू/ईपीजेड/ सेज का दुरुपयोग	7 39.07	3 6.90	6 37.50	18 9.54	6 37.34
7	डीईपीबी का दुरुपयोग	16 22.77	5 3.09			
8	डीईईसी/अग्रिम लाइसेंस का दुरुपयोग	6 139.73	1 0	11 1077.15	12 15.21	55 265.21
9	अन्य	49 28.92	366 570.55	186 953.54	170 2780.73	145 198.08
	<b>कुल</b>	<b>709 4742.66</b>	<b>694 3112.72</b>	<b>407 2925.54</b>	<b>631 6623.32</b>	<b>667 1422.18</b>

स्रोत: डीआरआई तस्करी रोधी निष्पादन प्रतिवेदन (एसपीआर)।

अनुबंध 4

विभाग द्वारा स्वीकृत तथा वसूली किए गए 'शुल्क छूट/माफी योजनाओं में अनियमितताओं' के नमूना जांच किए गए मामलों के ब्यौरे

(संदर्भ अध्याय II)

क्र. सं.	ड्राफ्ट लेखापरीक्षा पैराग्राफ सक्षिप्त विषय	श्रेणीय कार्यालय	आपत्तिकृत राशि (₹ लाख में)	स्वीकृत राशि (₹ लाख में)	वसूली गई राशि (₹ लाख में)	कमिश्नरी/ डीजीएफटी/डीसी का नाम
1	डीएपी 5 छूट की गलत अनुमति	अहमदाबाद	97.00	97.00		कांडला
2	डीएपी 8 पुराने पूंजीगत माल के आयात हेतु एसएचआईएस स्क्रिप का गलत उपयोग	चेन्नई	49.71	49.71		चेन्नई (समुद्र)
3	डीएपी 10 फिरती की वसूली नहीं हुई जहां निर्यात प्राप्ति की वसूली नहीं हुई थी	कोच्ची	28.95	28.95	26.86	कोच्ची
4	डीएपी 11 निर्यात दायित्व के पूरा न होने पर मिश्रित फीस की कम वसूली	कोच्ची	17.31	17.31	17.31	जेडीजीएफटी, कोच्ची
5	डीएपी 12 समय बाधित दावों के लिए एसएचआईएस स्क्रिप की गलत अनुमति	कोच्ची	14.40	14.40	16.29	जेडीजीएफटी, कोच्ची
6	डीएपी 15 एसएफआईएस शुल्क क्रेडिट की गलत अनुमति	चेन्नई	101.00	101.00	155.00	जेडीजीएफटी, चेन्नई
7	डीएपी 24 अपात्र निर्यातों पर एफपीएस के तहत शुल्क क्रेडिट की अधिक अनुमति	चेन्नई	93.13	93.13	115.00	जेडीजीएफटी, कोयम्बटूर
8	डीएपी 27 निर्यात दायित्व पूरा न करने के परिणामस्वरूप शुल्क एवं ब्याज की वसूली के लिए बॉन्ड/बैंक गारंटी लागू न करना	चेन्नई	13.76	13.76	20.83	चेन्नई (समुद्र)

क्र. सं.	ड्राफ्ट लेखापरीक्षा पैराग्राफ सक्षिप्त विषय	श्रेणीय कार्यालय	आपत्तिकृत राशि (₹ लाख में)	स्वीकृत राशि (₹ लाख में)	वसूली गई राशि (₹ लाख में)	कमिश्नरी/ डीजीएफटी/डीसी का नाम
9	डीएपी 45 एसएफआईएस के तहत अधिक शुल्क क्रेडिट हकदारी देना	कोलकाता	15.14	15.14	5.41	एडीजीएफटी, कोलकाता
10	डीएपी 49 निर्यात दायित्व पूरा न करने के परिणामस्वरूप शुल्क एवं ब्याज की वसूली के लिए बॉन्ड/बैंक गारंटी लागू न करना	चेन्नई	50.22	50.22	130.00	चेन्नई (समुद्र)
11	डीएपी 50 एसएफआईएस के तहत अधिक शुल्क क्रेडिट	बेंगलूरु	14.26	14.26	13.23	एडीजीएफटी, बेंगलूरु
12	डीएपी 51 सेज/ईओयू से खरीदों पर केन्द्रीय बिक्रीकर की गलत प्रतिपूर्ति	चेन्नई	57.35	57.35	57.35	विकास कमिश्नरी, एमईपीजेड, एसईजेड चेन्नई
13	डीएपी 52 केन्द्रीय उत्पादन योजना अन्तर्गत क्रेडिट शुल्क का अधिक अनुदान	चेन्नई	18.39	18.39	15.13	जेडीजीएफटी, कोयम्बटूर
14	डीएपी 54 विलंबित आवेदनों पर देर से कटौती के लागू न करने के परिणामस्वरूप क्रेडिट शुल्क का अधिक अनुदान	चेन्नई	10.38	10.38	10.81	जेडीजीएफटी, कोयम्बटूर
15	डीएपी 57 वीकेजीयूवाई योजना के अन्तर्गत शुल्क मुक्त क्रेडिट हकदारी की अधिक मंजूरी	हैदराबाद	10.03	10.03	12.47	जेडीजीएफटी, विशाखापत्तनम
16	डीएपी 58 निर्यात आबंधन की अपूर्णता	बेंगलूरु	12.41	12.41	12.41	आयुक्त सीमाशुल्क, न्यू कस्टम्स हाउस, पंनमबूर, मंगलूरु
17	डीएपी 59 निर्यात आबंधन की अपूर्णता	बेंगलूरु	17.51	17.51		आईसीडी, वाईटफिल्ड, बेंगलूरु

2017 की रिपोर्ट संख्या 41 – संघ सरकार (अप्रत्यक्ष कर – सीमाशुल्क)

क्र. सं.	ड्राफ्ट लेखापरीक्षा पैराग्राफ सक्षिप्त विषय	श्रेणीय कार्यालय	आपत्तिकृत राशि (₹ लाख में)	स्वीकृत राशि (₹ लाख में)	वसूली गई राशि (₹ लाख में)	कमिश्नरी/ डीजीएफटी/डीसी का नाम
18	डीएपी 60 निर्यात आबंधन की अपूर्णता	बेंगलूरु	36.82	36.82		क्षेत्रीय जेडीजीएफटी, बेंगलूरु
19	डीएपी 66 हकदारी पर देर से कटौती की गैर उगाही	मुंबई	15.48	15.48		डीजीएफटी, मुंबई
20	डीएपी 71 कोयले के आयात पर एमईआईएस और एफपीएस योजनाओं के लिए स्वच्छ वातावरण उपकरण की अनियमित डेबिटिंग	हैदराबाद	19.49	19.49	19.49	सीमा शुल्क आयुक्त (निवारक), काकीनाडा
21	डीएपी 73 आवेदन से पहले की आपूर्ति के लिए अग्रिम लाईसेन्स के अनियमित मामले	चेन्नई	80.00	80.00	80.00	केन्द्रीय उत्पाद शुल्क के सहायक आयुक्त, डिंडीगुल
22	डीएपी 74 निर्यात आबंधन की अपूर्णता	बेंगलूरु	22.82	22.82		आरएलए, बेंगलूरु
23	डीएपी 75 निर्यात आबंधन की अपूर्णता	बेंगलूरु	16.60	16.60		आरएलए, बेंगलूरु
24	डीएपी 76 निर्यात आबंधन की अपूर्णता	बेंगलूरु	60.56	60.56		आरएलए, बेंगलूरु
25	डीएपी 78 अश्रीकार्य सीएसटी की प्रतिपूर्ति	बेंगलूरु	13.67	13.67	11.01	निदेशक, सॉफ्टवेयर टेक्नोलॉजी पार्क ऑफ इंडिया, बेंगलूरु
26	डीएपी 85 एक ईओयू द्वारा डीटीए की निकासी पर शिक्षा उपकरण का गैर भुगतान	चंडीगढ़	10.11	10.11	16.36	केंद्रीय उत्पाद शुल्क, फरीदाबाद-II
27	डीएपी 87 निर्यात आबंधन की अपूर्णता	बेंगलूरु	14.25	14.25		आरएलए, बेंगलूरु
		<b>कुल</b>	<b>910.75</b>	<b>910.75</b>	<b>734.96</b>	

अनुबंध 5

विभाग द्वारा स्वीकृत और वसूले गये 'सामान्य छूट अधिसूचनाओं का गलत कार्यान्वयन' के मामलों की नमूना जांच के विवरण

(संदर्भ अध्याय III)

क्र. स.	ड्राफ्ट लेखापरीक्षा पैराग्राफ संक्षिप्त विषय	क्षेत्रीय कार्यालय का नाम	आपति राशि (₹ लाख में)	स्वीकृत राशि (₹ लाख में)	वसूली राशि (₹ लाख में)	कमीशनरी का नाम /डीजीएफटी/डीसी
1	डीएपी 1 एसएडी की गलत छूट देने के कारण देय शुल्क का कम उद्ग्रहण	कोच्ची	69.26	69.26	72.64	कोचीन
2	डीएपी 20 आरएसपी से कटौती की गलत दर लागू करने के कारण शुल्क का कम उद्ग्रहण	कोलकाता	22.21	22.21	-	पेट्रापॉल एलसीएस (प्रीवेंटिव पश्चिम बंगाल)
3	डीएपी 22 यूनिट कंटेनर में रखे गये पास्ता इंपोर्ट की लाभ अधिसूचना की गलत स्वीकृति	दिल्ली	10.12	10.12	11.20	आईसीडी, तुगलकाबाद
4	डीएपी 32 रेडीमेड गारमेंट्स इंपोर्ट को अधिसूचना लाभ की गलत स्वीकृति	दिल्ली	11.86	11.86	12.95	आईसीडी, तुगलकाबाद
<b>कुल</b>			<b>113.45</b>	<b>113.45</b>	<b>96.79</b>	

अनुबंध 6

विभाग द्वारा स्वीकृत और वसूले गये 'कार्यान्वयन योग्य उद्ग्रहण और अन्य प्रभारों का कम/गैर-उद्ग्रहण के मामलों की नमूना जांच के विवरण

(संदर्भ अध्याय IV)

क्र. स..	ड्राफ्ट लेखापरीक्षा पैराग्राफ संक्षिप्त विषय	क्षेत्रीय कार्यालय का नाम	आपत्ति राशि (₹ लाख में)	स्वीकृत राशि (₹ लाख में)	वसूली राशि (₹ लाख में)	कमीशनरी का नाम /डीजीएफटी/डीसी
1	डीएपी 6 मर्चेट ओवरटाइम फी की गैर वसूली	जयपुर	14.49	14.49	14.49	प्रीवेंटिव, जोधपुर
2	डीएपी 13 प्रोजेक्ट इंपोर्ट के अंतर्गत कममूल्यांकन की जांच में विफलता	अहमदाबाद	34.87	34.87		जामनगर
3	डीएपी 14 एंटी डंपिंग इयूटी का कम उद्ग्रहण	दिल्ली	25.61	25.61	15.40	आईसीडी, तुगलकाबाद (आयात और निर्यात)
4	डीएपी 16 एजुकेशन सैस और सीमेंट/पेपर सैस की गैर वसूली के कारण इयूटी का कम उद्ग्रहण	कोलकाता	21.60	24.04	24.04	करीमगंज, सीमा शुल्क प्रभाग (शिलांग कमीश्नरी)
5	डीएपी 26 एंटी डंपिंग इयूटी का कम उद्ग्रहण	चेन्नई	49.85	49.85		सीमा शुल्क (समुद्र)
6	डीएपी 28 प्रतिदाय अनुभाग और वसूली सैल के बीच सहयोग के अभाव के कारण राजस्व कर बकाया की गैर-वसूली	चेन्नई	27.81	27.81	62.68	तूनीकोरिन समुद्र (सीमा शुल्क)
7	डीएपी 34 एंटी डंपिंग इयूटी का कम उद्ग्रहण	दिल्ली और मुंबई	40.13	40.13	33.95	आईसीडी, रेवाड़ी, हरियाणा/जेएनसी एच, न्वाहा शेवा, मुंबई



क्र. स..	ड्राफ्ट लेखापरीक्षा पैराग्राफ संक्षिप्त विषय	क्षेत्रीय कार्यालय का नाम	आपत्ति राशि (₹ लाख में)	स्वीकृत राशि (₹ लाख में)	वसूली राशि (₹ लाख में)	कमीशनरी का नाम /डीजीएफटी/डीसी
8	डीएपी 36 एंटी डंपिंग ड्यूटी का कम उद्ग्रहण	मुम्बई	83.76	83.76		जेएनसीएच, न्वाहा शेवा, मुंबई
9	डीएपी 41 एंटी डंपिंग ड्यूटी का कम उद्ग्रहण	मुम्बई	46.52	46.52	47.46	जेएनसीएच, न्वाहा शेवा, मुंबई
10	डीएपी 48 उच्च समुद्र विक्रय मूल्य की गलत स्वीकृति के कारण कम उद्ग्रहण	दिल्ली	31.22	31.22	33.62	आईसीडी, पटपड़गंज
11	डीएपी 55 लेनदेन मूल्य की गलत स्वीकृति के कारण कम उद्ग्रहण	दिल्ली	10.26	10.26	6.29	एनसीएच, नई दिल्ली
12	डीएपी 79 सीमा शुल्क लागत प्रभार वसूली प्रभार की कम वसूली	मुम्बई	71.09	71.09	71.09	एनसीएच, मुम्बई
13	डीएपी 97 विमानन टरबाइन इंधन पर शुल्क की गैर प्राप्ति (एटीएफ)	कोच्ची	20.52	20.52	30.69	कस्टम हाउस, कोच्ची
		<b>कुल जोड़</b>	<b>477.73</b>	<b>480.17</b>	<b>339.71</b>	

अनुबंध 7

विभाग द्वारा स्वीकृत एवं वसूल की किये गए 'माल के गलत वर्गीकरण' के मामलों की परीक्षण जांच का विवरण

(संदर्भ अध्याय V)

क्र. सं.	ड्राफ्ट लेखापरीक्षा पैराग्राफ संक्षिप्त विषय	क्षेत्रीय कार्यालय	आपति राशि (₹ लाख में)	स्वीकृत राशि (₹ लाख में)	वसूल की गई राशि (₹ लाख में)	कमीशनरी का नाम/ डीजीएपटी/डीसी
1	डीएपी 33 मैन्स पोलीस्टर जैक्सटस आयात पर गलत वर्गीकरण	दिल्ली	13.89	13.89	14.16	आईसीडी, तुगलकाबाद, नई दिल्ली
2	डीएपी 4 पॉलीस्टर आयात के मानव निर्मित कपड़े का गलत वर्गीकरण	दिल्ली	11.98	11.98	12.88	एनसीएच, नई दिल्ली
3	डीएपी 7 डीजिटल इंककजेट प्रिंटर आयात पर गलत वर्गीकरण	चेन्नई	13.98	13.98		चेन्नई(समुद्र)
4	डीएपी 17 गलत वर्गीकरण के कारण शुल्क की कम उगाही	दिल्ली	11.54	11.54	10.36	आईसीडी, तुगलकाबाद, नई दिल्ली
5	डीएपी 18 चावल मिल रबर रोलर आयात पर गलत वर्गीकरण	दिल्ली	9.95	9.95	0.98	आईसीडी, तुगलकाबाद, नई दिल्ली
6	डीएपी 30 ब्रास स्टील कोटेड वायर का गलत वर्गीकरण	दिल्ली	14.01	14.01		आईसीडी, तुगलकाबाद, नई दिल्ली
7	डीएपी 31 गलत वर्गीकरण के कारण शुल्क की कम उगाही	दिल्ली	12.10	12.10	1.03	आईसीडी, तुगलकाबाद एवं पडपडगंज नई दिल्ली
8	डीएपी 40 गलत वर्गीकरण के कारण शुल्क की कम उगाही	मुम्बई	12.42	12.42		जेएनसीएच, न्हावा सेवा, मुम्बई

क्र. सं.	झाफ्ट लेखापरीक्षा पैराग्राफ संक्षिप्त विषय	क्षेत्रीय कार्यालय	आपत्ति राशि (₹ लाख में)	स्वीकृत राशि (₹ लाख में)	वसूल की गई राशि (₹ लाख में)	कमीशनरी का नाम/ डीजीएपटी/डीसी
9	डीएपी 42 बुने ब्लेजर, लेडिज पेडेड कोट आयात पर गलत वर्गीकरण	दिल्ली	10.21	10.21	10.80	आईसीडी, तुगलकाबाद, नई दिल्ली
10	डीएपी 43 गर्ल्स सूट, मेन कोटन टी-शर्ट आदि के गलत वर्गीकरण के कारण शुल्क वापसी की अत्यधिक मंजूरी	दिल्ली	10.26	10.26	4.02	आईसीडी, तुगलकाबाद एवं पडपडगंज नई दिल्ली
11	डीएपी 44 नाईट्रोजन वाष्पीकरण, ऑक्सीजन/नाईट्रोजन एलीमेंटल विश्लेषक का गलत वर्गीकरण	हैदराबाद	11.22	11.22	12.36	एसीसी, शमशाबाद
12	डीएपी 84 मोटर वाहन आयात के पुर्जो एवं सहायक सामग्री का गलत वर्गीकरण.	मुम्बई	10.67	10.67		जेएनसीएच, मुम्बई
13	डीएपी 89 प्लांट ग्रोथ रेगुलेटर आयात पर गलत वर्गीकरण	मुम्बई	13.12	13.12		जेएनसीएच, मुम्बई
14	डीएपी 94 डीजिटल थर्मामीटर एवं वुडन स्टीक आयात पर गलत वर्गीकरण	दिल्ली	10.40	10.40		आईसीडी, तुगलकाबाद, नई दिल्ली
<b>कुल जोड़</b>			<b>165.75</b>	<b>165.75</b>	<b>66.59</b>	