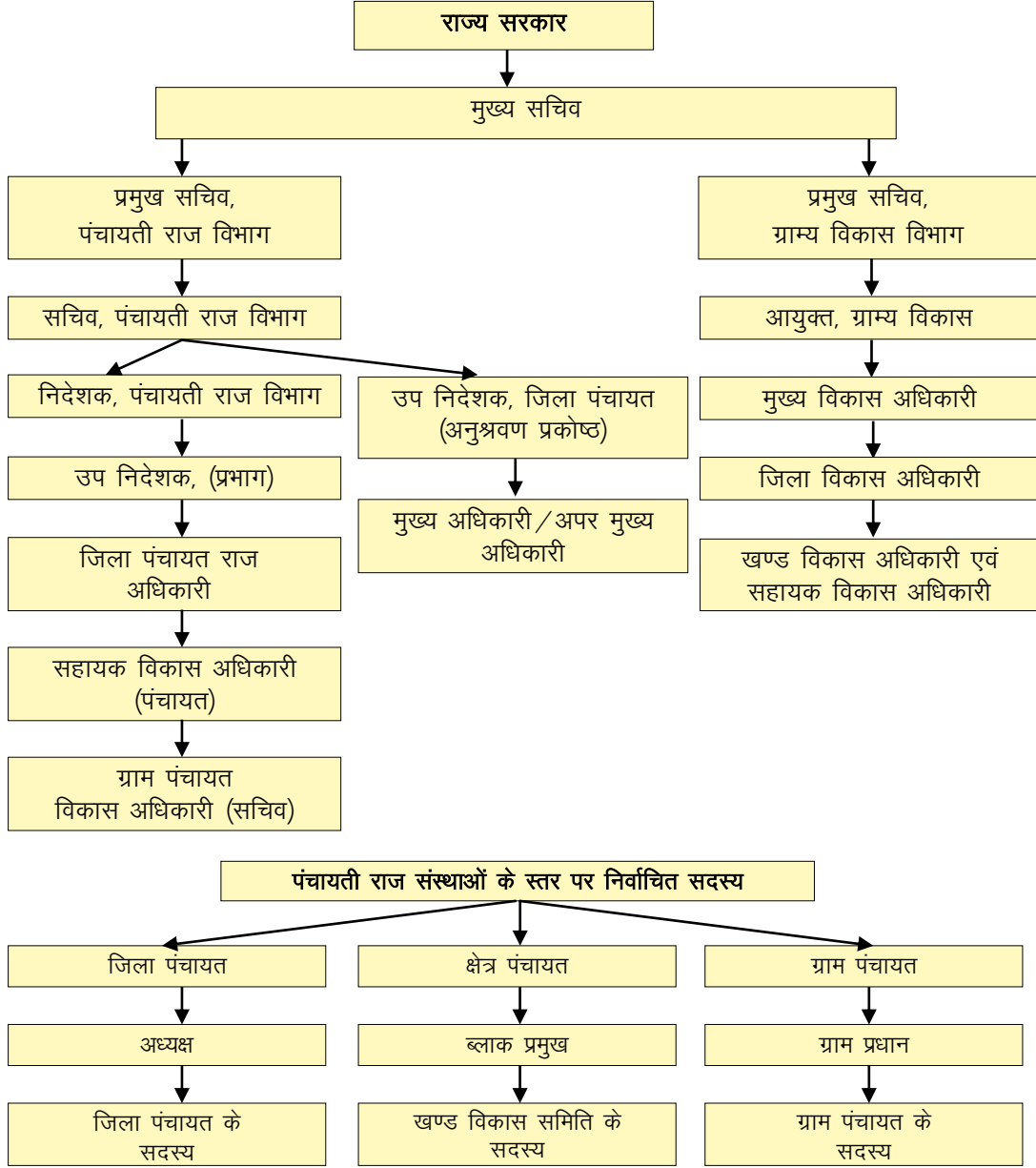


परिशिष्ट 1.1

पंचायती राज संस्थाओं का संगठनात्मक ढाँचा

(संदर्भ: प्रस्तर सं. 1.2 एवं 2.2; पृष्ठ 2 एवं 19)



(स्रोत: निदेशक, पंचायती राज, उत्तर प्रदेश)

परिशिष्ट 1.2

ग्याहरवीं अनुसूची: 29 विषयों की सूची

(संदर्भ: प्रस्तर सं.1.3.1; पृष्ठ 2)

- 1 कृषि, जिसके अन्तर्गत कृषि विस्तार भी है।
- 2 भूमि विकास, भूमि सुधार का क्रियान्वयन, चकबन्दी एवं भूमि संरक्षण।
- 3 लघु सिंचाई, जल प्रबन्धन एवं जलागम विकास।
- 4 पशुपालन, दुग्ध एवं कुक्कुट पालन।
- 5 मात्स्यिकी।
- 6 सामाजिक वानिकी एवं कृषि वानिकी।
- 7 लघु वन उत्पाद।
- 8 लघु श्रेणी उद्योग, जिसके अन्तर्गत खाद्य प्रसंस्करण भी सम्मिलित है।
- 9 खादी, ग्राम्य एवं कुटीर उद्योग।
- 10 ग्रामीण आवास।
- 11 पेयजल।
- 12 ईंधन एवं चारा।
- 13 सड़कें, पुलिया, पुल, नौकाघाट, जलमार्ग तथा संचार के अन्य साधन।
- 14 ग्रामीण विद्युतीकरण, जिसके अन्तर्गत विद्युत वितरण भी सम्मिलित है।
- 15 गैर-परम्परागत ऊर्जा स्रोत।
- 16 गरीबी उन्मूलन कार्यक्रम।
- 17 शिक्षा, जिसके अन्तर्गत प्राथमिक एवं माध्यमिक विद्यालय सम्मिलित है।
- 18 तकनीकी प्रशिक्षण एवं व्यावसायिक शिक्षा।
- 19 वयस्क एवं अनौपचारिक शिक्षा।
- 20 पुस्तकालय।
- 21 सांस्कृतिक गतिविधियाँ।
- 22 हाट बाजार एवं मेले।
- 23 स्वास्थ्य एवं स्वच्छता इसके अन्तर्गत अस्पताल, प्राथमिक स्वास्थ्य केन्द्र एवं चिकित्सालय सम्मिलित है।
- 24 परिवार कल्याण।
- 25 महिला कल्याण एवं बाल विकास।
- 26 समाज कल्याण जिसके अन्तर्गत विकलांग एवं मंदबुद्धि कल्याण भी सम्मिलित है।
- 27 कमजोर वर्गों का कल्याण जिसके अन्तर्गत अनुसूचित जाति एवं अनुसूचित जनजाति का कल्याण भी सम्मिलित है।
- 28 सार्वजनिक वितरण प्रणाली।
- 29 सामुदायिक सम्पत्तियों का अनुरक्षण।

(स्रोत: भारत का संविधान)

परिशिष्ट 1.3

पंचायती राज संस्थाओं के कार्यों के हस्तान्तरण की स्थिति

(संदर्भ: प्रस्तर सं. 1.3.1; पृष्ठ 2)

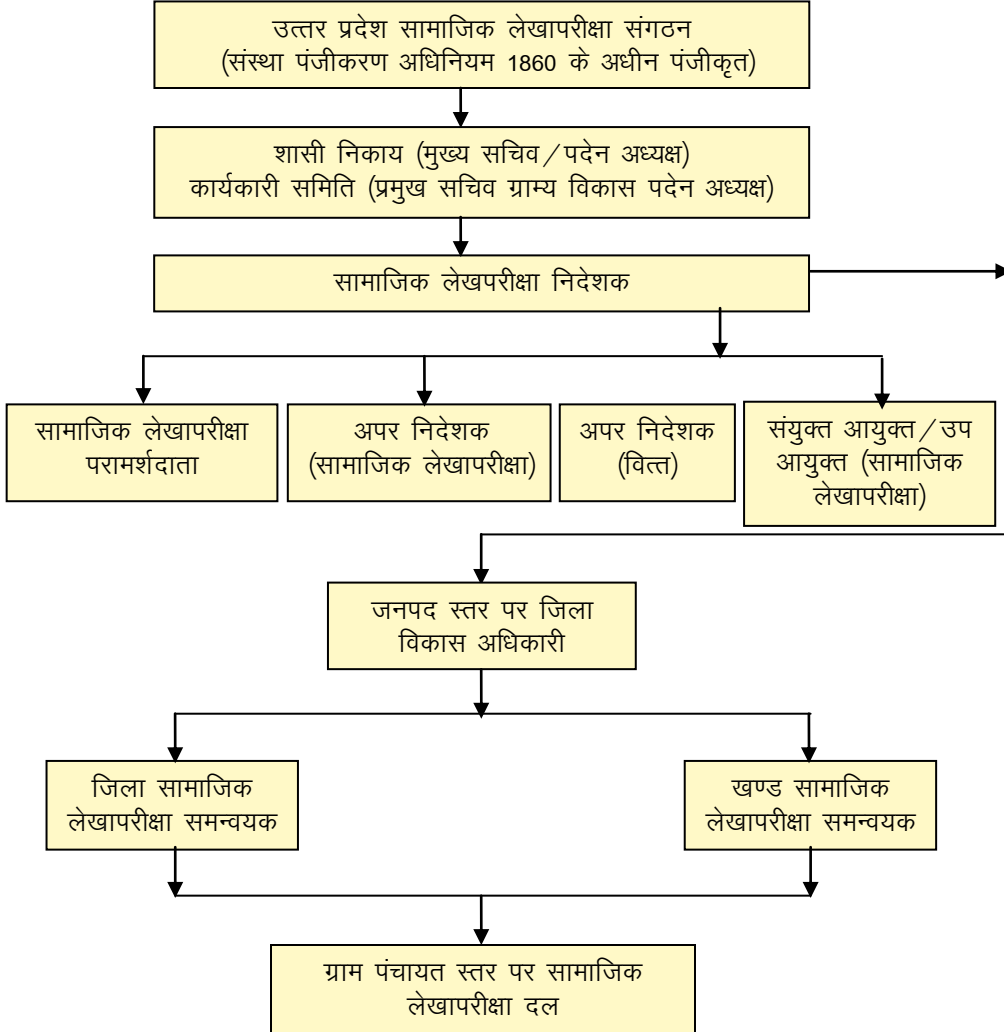
क्र० सं०	कार्यों का हस्तान्तरण
1.	ग्रामीण जलापूर्ति योजनाओं का संचालन एवं रख-रखाव।
2.	गरीबी उन्मूलन कार्यक्रम।
3.	प्राथमिक शिक्षा जिसके अन्तर्गत मिड-डे-मिल भी है।
4.	ग्रामीण हाट बाजार एवं मेलों का संचालन एवं अनुरक्षण।
5.	ग्रामीण स्वच्छता कार्यक्रम।
6.	'घ' श्रेणी पशु चिकित्सालयों का पर्यवेक्षण एवं अनुरक्षण।
7.	अनुसूचित जाति, जनजाति एवं अन्य दुर्बल वर्गों का कल्याण कार्यक्रम-पेंशनरों का चयन एवं छात्रवृत्ति का वितरण।
8.	खाद्य एवं नागरिक आपूर्ति-सम्पूर्ण राज्य में सार्वजनिक वितरण प्रणाली का पर्यवेक्षण, जिसके अन्तर्गत जन केरोसीन कार्यक्रम सम्मिलित है।
9.	पंचायत क्षेत्र में सृजित सम्पत्तियों का अनुरक्षण।
10.	ग्रामीण पुस्तकालय।
11.	ग्राम स्तर पर युवा कल्याण कार्यक्रम।
12.	ग्रामीण आवास योजनाएं-लाभार्थियों का चयन।
13.	क्षेत्र पंचायत प्रमुख एवं ग्राम प्रधान द्वारा क्रमशः सामुदायिक स्वास्थ्य केन्द्र के मुख्य चिकित्साधिकारी एवं प्राथमिक स्वास्थ्य केन्द्र के उप मुख्य चिकित्साधिकारी के निरीक्षण नोट का सत्यापन।
14.	लघु सिंचाई-लाभार्थियों का चयन।
15.	सॉडिक लैंड रिक्लेमेशन प्रोजेक्ट के अन्तर्गत सृजित सम्पत्तियों का अनुरक्षण।
16.	क्षेत्र पंचायत में बीज भंडारों का अनुरक्षण इत्यादि।

(स्रोत: निदेशक, पंचायती राज, उत्तर प्रदेश)

परिशिष्ट 1.4

सामाजिक लेखापरीक्षा इकाई की कार्य पद्धति

(संदर्भ: प्रस्तर सं. 1.8; पृष्ठ 7)

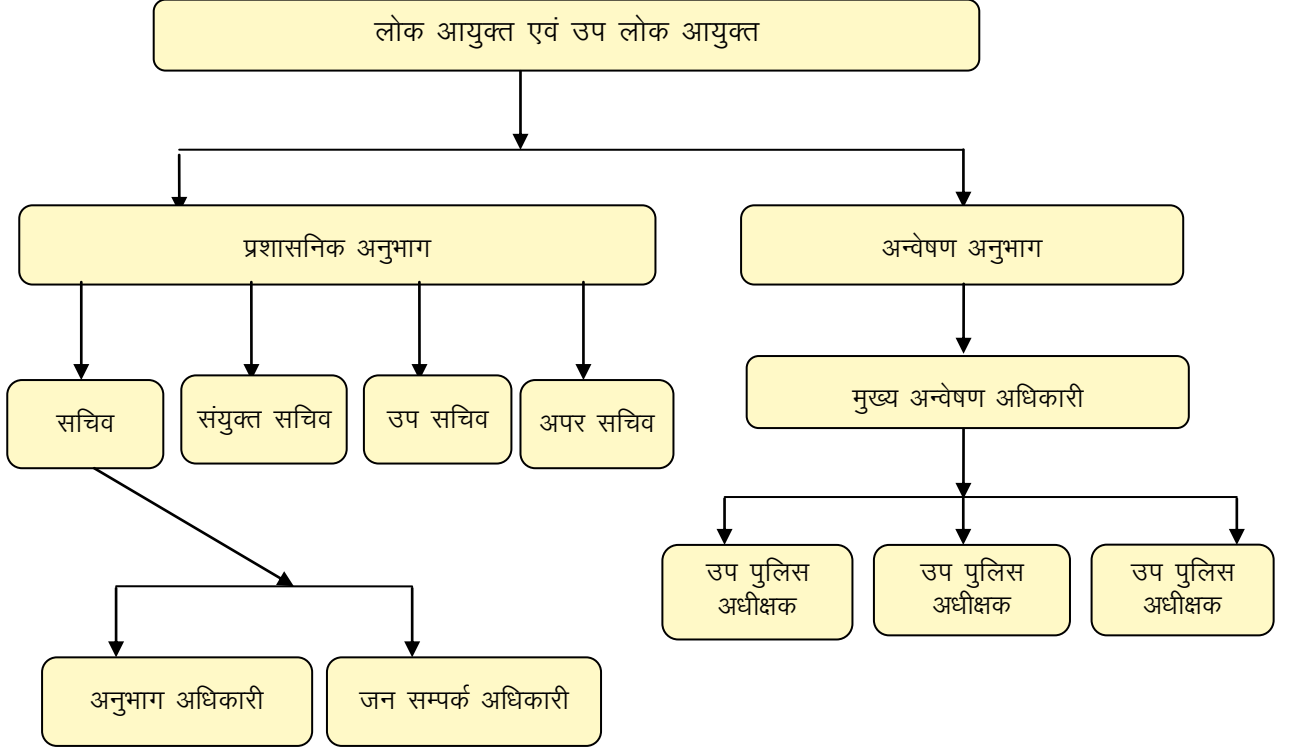


(स्रोत: निदेशक, सामाजिक लेखापरीक्षा)

परिशिष्ट 1.5

उत्तर प्रदेश में लोक आयुक्त के कार्यालय की रेखाचित्रीय संरचना

(संदर्भ: प्रस्तर सं. 1.9; पृष्ठ 7)



(स्रोत: लोक आयुक्त, उत्तर प्रदेश, लखनऊ)

परिशिष्ट 1.6

ऑकड़ों में अन्तर का विवरण

(संदर्भ: प्रस्तर सं. 1.11.1.2; पृष्ठ 12)

(₹ करोड़ में)

केन्द्रीय वित्त आयोग			
वर्ष	निदेशक, पंचायती राज द्वारा सम्बंधित वर्ष में दिये गये आंकड़े	वर्ष 2011-16 के लिए मार्च 2017 में निदेशक पंचायती राज एवं विशेष सचिव वित्त विभाग द्वारा दिये गये आंकड़े	अन्तर (कालम 2-कालम 3)
1	2	3	4
2011-12	1,473.51	1,672.27	(-)198.76
2012-13	1,498.45	2,376.64	(-)878.19
2013-14	3,408.67	2,742.07	(+)666.60
2014-15	2,048.65	2,121.81	(-)73.16
2015-16	3,852.60	3,852.60	0

(₹ करोड़ में)

राज्य वित्त आयोग					
वर्ष	निदेशक पंचायती राज (उ.प्र.शासन) द्वारा सम्बंधित वर्ष में दिये गये आंकड़े	वर्ष 2011-16 के लिए मार्च 2017 में निदेशक पंचायती राज (उ.प्र. शासन) द्वारा दिये गये आंकड़े	अन्तर (कालम 2-कालम 3)	विशेष सचिव वित्त विभाग (उ.प्र.शासन) द्वारा दिये गये आंकड़े	निदेशक पंचायती राज एवं विशेष सचिव वित्त विभाग (उत्तर प्रदेश शासन) के ऑकड़ों में भिन्नता (कालम 3-कालम 5)
1	2	3	4	5	6
2011-12	2,172.38	2,192.10	(-)19.72	2,511.68	(-)319.58
2012-13	2,455.04	2,477.33	(-)22.29	2,772.18	(-)294.85
2013-14	3,544.81	3,901.68	(-)356.80	3,250.00	(+)651.68
2014-15	4,390.18	4,390.18	0	3,850.00	(+)540.18
2015-16	4,070.65	4,070.65	0	4,070.65	0

(स्रोत: निदेशक, पंचायती राज एवं वित्त विभाग, उत्तर प्रदेश शासन)

परिशिष्ट 2.1

चयनित इकाईयों की सूची

(सन्दर्भ: प्रस्तर संख्या 2.5; पृष्ठ 20)

क्र० सं०	जिला पंचायतों के नाम	क्षेत्र पंचायतों के नाम	ग्राम पंचायतों के नाम
1.	आगरा	अछनेरा	अटुस, गढी कंडरमान, खेड़ा बकण्डा, मुबारिकपुर, सकटपुर
		एतमादपुर	अगवार, चिरहौली, मुखवार, सैफुददीनपुर
		खण्डौली	बैलोठ, हसनपुर, नहरा, सेमरा
2.	अम्बेडकर नगर	बसखारी	बनियानी, छांगुरपुर, मिश्रौलिया, फरीदपुर सैफान, जल्लपुर साबुकपुर, मोहम्मदपुर मुसलमान, औझीपुर, सेमुर खानपुर
		कटहरी	अंगवल, बरमदपुर जरियारी, च्यूटीपारा हरदोपुर, खड़गपुर, मन्शापुर, नासीरपुर, रधुनाथपुर, सेमरी
3.	बुलन्दशहर	अगौता	अगौता, दलपतपुर मुक्तेश्वर, काजीपुरा, मानपुर, सैमली
		गुलावटी	आशफाबाद चाँदपुरा, चिड़ावक, महौली
		शिकारपुर	अंचरुकला, दरगाहपुर बसौली, हरथला, खखौड़ा, नागला लुतफलीपुर, सरावा
4.	जौनपुर	बक्शा	बबुरा, भैरोपुर, छंगापुर, गढ़ासेनी, कलिंजरा, मई, पुराहेमू, सरायत्रिलोकी
		करंजाकला	बागमिया, छुंछा, हमजापुर, जंगीपुर-कला, खरौना, लालमनपुर, नेवादा ईश्वरीसिंह, सहदाउदपुर उर्फ काकोरगहना, विश्वम्भरा उर्फ जमुनीपुर
		मड़ियाहूँ	अहमदपुर, भुलईपुर, गौहर, कैलावर, कुरानी, मानीपुर, पहसाना, रामपुरनददी, सुदनीपुर
		शाहगंज	अफलेपुर, अटरौरा, चकराज सहावे, गुरैनी, कायर, लतीफपुर-1, मवई, पोराईखुर्द, सेथुवापारा
5.	मथुरा	बल्देव	ऑगई, दघेटा, इस्लामपुर, मडौरा, पतलोनी
		मथुरा	अडुकी, बाटी, धौरेरा, जुनसती, महोली, नरहोली, सतोहा
6.	सम्भल	बनियाखेड़ा	अकबरपुर, चितौरी, बनियाखेड़ा, चिडिया भवन, जरौली हयातनगर, कोकावास, मोहम्मद सादिकपुर, नवेनी उदया, राहोली, श्यामसिंह भूडी
		रजपुरा	बेभूड, चौपुर डांडा, हरफरी, केशरपुर, मुकुटपुर, रजावली, सिकन्दरपुर खागी
7.	श्रावस्ती	गिलौला	औरैया टिकई, चन्द्रखा बुजुर्ग, गिलौला, ककन्धू, कोर्ट मुबारक, नीबाभारी, रानीपुर काजी
		जमुनहा	बहोरवा, चमरपुरवा, फतेहपुर, बनगई, झिरझिरवा, लक्ष्मनपुर गंगापुर, परसोहना, सेहरिया
8.	सिद्धार्थनगर	भनवापुर	अंदुआ सनिचरा, बेस्कोहर, चौखडा, गडावर, जुडीकुँइया, महतिनिया बुजुर्ग, पंडिया, रमवापुर रउत, सोहना
		जोगिया खास	बैजनाथ, देवरा बाजार, जखौलिया, खेतवाल तिवारी, नदवलिया, सबुई-सबुआ
		नौगढ़	बसौनी, दुर्जनपुर, खलीलपुर, महदेवालाला, रसूलपुर, सोनवल (6)
9.	सोनभद्र	बभनी	अरझट, चैनपुर, हथियार
		घोरावल	अमौर, बरवाँ, देवरीकाठ, गुरावल, कनेटी, खुरँव, लोहण्डी, मोराही, परसौना, सारंगा, सिरसिआ ठकुरई
10.	उन्नाव	औरास	अहमदपुर, कासिमपुर, बिसावल, गोहाली, खदवल, नंदौली, साहपुर टाँडा
		गंज मुरादाबाद	अटवा, भीखनपुर गोपालपुर, इस्माइलपुर अम्बापारा, जाफराबाद, खैरहन, रानीपुर ग्रँट
		पुरवा	बहरौरा बुजुर्ग, चिमियानी, लखमनदेमउ, नवाव, तरघरिया

परिशिष्ट 2.2

जिला पंचायतवार सम्पत्ति एवं विभव कर के निर्धारण, वसूली एवं अवशेष का विवरण (2011-16)

(संदर्भ: प्रस्तर संख्या 2.7.1.1 कर राजस्व; पृष्ठ 23)

(₹ लाख में)

क्र० सं०	जिला पंचायत का नाम	प्रारम्भिक अवशेष	राजस्व निर्धारण	योग	राजस्व वसूली (प्रतिशत)	अवशेष
1.	आगरा	0.00	4.67	4.67	4.67 (100)	0.00
2.	अम्बेडकर नगर	26.10	123.96	150.06	129.85 (87)	20.21
3.	बुलन्दशहर	9.41	132.51	141.92	138.47 (98)	3.45
4.	जौनपुर	0.00	0.00	0.00	0.00	0.00
5.	मथुरा	0.00	23.09	23.09	19.75 (86)	3.34
6.	सम्भल	67.63	50.00	117.63	36.93 (31)	80.70
7.	श्रावस्ती	9.70	46.97	56.67	50.66 (89)	6.01
8.	सिद्धार्थनगर	21.67	106.00	127.67	105.34 (82)	22.33
9.	सोनभद्र	229.64	110.79	340.43	74.46 (22)	265.97
10.	उन्नाव	14.06	84.99	99.05	63.24 (64)	35.81
योग		378.21	682.98	1,061.19	623.37	437.82

नोट: जिला पंचायत आगरा में कर 2013-14 से प्रभावी था, और वर्ष 2014-15 का कर अगस्त 2016 तक वसूल नहीं हुआ था। जिला पंचायत, जौनपुर में सम्पत्ति एवं विभव कर लागू नहीं हुआ। जिला पंचायत मथुरा में वर्ष 2014-16 तक के सम्पत्ति एवं विभव कर की वसूली जून 2016 तक नहीं हुई थी।

(स्रोत: सम्बंधित जिला पंचायतें)

परिशिष्ट 2.3

नमूना जाँच किये गये क्षेत्र पंचायतों के संसाधन, व्यय एवं अवशेष (2011-16)

(संदर्भ: प्रस्तर संख्या 1.10, 2.7.1.2, 2.7.2.2 एवं 2.7.2.3; पृष्ठ 8, 28, 31 एवं 32)

(₹ लाख में)

क्र० सं०	जनपद का नाम	क्षेत्र पंचायत का नाम	प्रा० अवशेष	निजी राजस्व	केन्द्रीय वित्त अनुदान	राज्य वित्त अनुदान	ब्याज	योग	व्यय	अवशेष
1	आगरा	अछनेरा	0.08	0	146.69	149.18	1.33	297.28	264.24	33.04
2		एतमादपुर	3.77	0	126.13	127.41	3.47	260.78	223.73	37.05
3		खण्डौली	9.72	0	126.35	208.31	4.84	349.22	321.43	27.79
4	अम्बेडकर नगर	बसखारी	23.65	0	112.10	268.68	0.54	404.97	403.17	1.80
5		कटहरी	13.65	0	284.53	181.98	0.00	480.16	393.61	86.55
6	बुलन्दशहर	अगौता	19.50	0	54.65	125.41	6.70	206.26	182.27	23.99
7		गुलावटी	6.16	0	51.99	104.90	3.15	166.20	137.89	28.31
8		शिकारपुर	18.87	0	50.81	209.72	7.90	287.30	256.12	31.18
9	जौनपुर	बक्शा	44.86	0	109.37	243.05	9.95	407.23	366.84	40.39
10		करंजाकला	14.21	0	114.37	262.06	7.43	398.07	372.75	25.32
11		मड़ियाहूँ	15.14	0	160.51	207.26	0.00	382.91	339.52	43.39
12		शाहगंज	21.84	0	141.46	344.85	5.92	514.07	464.39	49.68
13	मथुरा	बल्देव	11.22	0	88.31	223.89	3.68	327.10	266.77	60.33
14		मथुरा	8.50	0	156.30	380.31	4.01	549.12	440.47	108.65
15	सम्भल	बनियाखेड़ा	42.86	0	185.60	267.84	15.80	512.21	481.38	30.72
16		रजपुरा	26.50	0	73.37	227.33	0.92	328.12	293.92	34.20
17	श्रावस्ती	गिलौला	0.26	0	0	519.99	3.87	524.12	468.67	55.45
18		जमुनहा	22.48	0	0	508.01	9.84	540.33	481.98	58.35
19	सिद्धार्थनगर	भनवापुर	0.76	0	326.67	65.44	6.25	399.12	376.59	23.53
20		जोगिया खास	5.26	0	92.05	161.54	2.05	260.90	248.91	11.99
21		नौगढ़	10.77	0	89.09	203.19	9.54	312.59	298.95	13.64
22	सोनभद्र	बभनी	9.28	0	75.67	147.48	5.04	237.47	165.34	72.23
23		घोरावल	35.81	0	182.00	374.43	12.78	605.02	543.37	61.65
24	उन्नाव	औरास	71.48	0	0	223.73	13.92	309.13	264.93	44.20
25		गंज मुरादाबाद	6.78	0	83.05	165.91	4.97	260.71	230.56	30.15
26		पुरवा	9.04	0	67.72	144.84	6.67	228.27	205.32	22.95
योग			452.45	0	2,898.79	6,046.74	150.57	9,548.66	8,493.12	1,056.53

(स्रोत: सम्बंधित क्षेत्र पंचायतों)

परिशिष्ट 2.4

ग्राम पंचायतों की वित्तीय स्थिति (2011-16)

(संदर्भ: प्रस्तर संख्या 1.10, 2.7.1.3 एवं 2.7.2.3; पृष्ठ 8, 28 एवं 36)

(₹ लाख में)

क्र० सं०	जनपद का नाम	क्षेत्र पंचायत का नाम	ग्राम पंचायत का नाम	प्रा० अवशेष	प्राप्ति	ब्याज	योग	व्यय	अन्तिम अवशेष
1	आगरा	अछनेरा	अतुस	3.83	39.87	0.25	43.95	39.53	4.42
2			गढी कंडरमान	2.25	27.02	0.4	29.67	24.51	5.16
3			खेड़ा बकन्डा	1.96	40.14	0.26	42.36	35.14	7.22
4			मुबारिकपुर	0.01	28.7	0.26	28.97	23.86	5.11
5			सकटपुर	1.92	22.34	0.14	24.4	19.99	4.41
6		एतमादपुर	अंगवार	6.19	82.31	0.37	88.87	72.75	16.12
7			चिरहौली	0.25	42.3	0.25	42.8	35.6	7.2
8			मुखवार	5.12	62.84	0.3	68.26	55.82	12.44
9			सैफुद्दीनपुर	1.36	20.37	0.3	22.03	17.92	4.11
10		खण्डौली	बैलोठ	1.07	18.55	0	19.62	16.04	3.58
11			हसनपुर	0.46	32.87	0.16	33.49	28.84	4.65
12			नहरा	0.4	79.07	0	79.47	63.95	15.52
13			सेमरा	5.9	244.47	1.37	251.74	212.07	39.67
योग				30.72	740.85	4.06	775.63	646.02	129.61
14	अम्बेडकर नगर	बसखारी	बनियानी	2.05	32.49	0.35	34.89	30.53	4.36
15			छांगुरपुर मिश्रौलिया	0.41	25.65	0.05	26.11	22.51	3.60
16			फरीदपुर सैफान	0.45	27.06	0.15	27.66	25.61	2.05
17			जल्लपुर साबुक पुर	0.71	41.43	0.14	42.28	36.04	6.24
18			मोहम्मदपुर मुसलमान	0.44	27.35	0.11	27.90	22.36	5.54
19			औझीपुर	0.48	31.15	0.15	31.78	26.57	5.21
20			सेमुर खानपुर	0.71	43.25	0.61	44.57	37.20	7.37
21			कटहरी	बरमदपुर जरियारी	0.46	50.73	0.45	51.64	44.39
22		च्यूँटीपारा		0.47	41.64	0.41	42.52	36.48	6.04
23		हरदोपुर		1.55	24.76	0.22	26.53	23.20	3.33
24		खड़गपुर		2.40	24.32	0.38	27.10	24.68	2.42
25		मन्शापुर		0.59	35.17	0.87	36.63	29.52	7.11
26		नासिरपुर		2.65	29.21	0.08	31.94	27.79	4.15
27		रघुनाथपुर		0.43	31.09	0.14	31.66	30.47	1.19
28	सेमरी	0.72	44.66	0.14	45.52	40.29	5.23		
योग				14.52	509.96	4.25	528.73	457.64	71.09
29	बुलन्दशहर	अगौता	अगौता	4.48	41.84	1.20	47.52	42.28	5.24
30			दलपतपुर मुक्तेश्वर	1.85	18.16	0.16	20.17	20.09	0.08
31			काजीपुरा	2.96	46.61	0.50	50.07	40.56	9.51
32			मानपुर	1.37	13.31	0.10	14.78	12.02	2.76
33			सैमली	1.63	19.30	0.27	21.20	17.17	4.03
34		गुलावटी	असफाबाद चाँदपुरा	1.04	35.20	0.18	36.42	28.32	8.10
35			चिड़ावक	2.11	57.76	0.19	60.06	51.23	8.83
36			महौली	1.41	34.54	0.13	36.08	29.63	6.45
37		शिकारपुर	अंचरुकलौं	1.52	23.75	0.52	25.79	21.34	4.45
38			दरगाहपुर बसौटी	2.24	21.21	0.27	23.72	20.09	3.63

39			हुस्थला	0.67	32.58	0.28	33.53	25.93	7.60	
40			खखौड़ा	4.36	37.03	0.61	42.00	35.69	6.31	
41			नागला लुतफलीपुर	0.80	17.42	0.10	18.32	15.71	2.61	
42			सरावा	4.73	48.89	0.61	54.23	45.34	8.89	
योग				31.17	447.60	5.12	483.89	405.40	78.49	
43	जौनपुर	बक्शा	बबुरा	0.90	26.67	0.55	28.12	23.90	4.22	
44			भैरोपुर	1.08	23.06	0.34	24.48	21.00	3.48	
45			छंगापुर	3.15	38.44	0.78	42.37	37.53	4.84	
46			गढसेनी	1.50	28.15	1.04	30.69	26.82	3.87	
47			कालिंजरा	1.57	29.99	0.42	31.98	26.76	5.22	
48			मई	1.99	38.20	0.23	40.42	34.88	5.54	
49			पूराहेमू	0.51	23.16	0.27	23.94	21.45	2.49	
50			सरॉय त्रिलोकी	0.84	48.96	0.20	50.00	45.48	4.52	
51			करंजाकला	बागमिया	3.50	43.02	0.63	47.15	41.78	5.37
52				छुँछा	2.01	33.39	0.20	35.60	30.94	4.66
53		हमजापुर		4.30	55.88	0.35	60.53	52.19	8.34	
54		जंगीपुर-कला		2.94	37.97	0.43	41.34	37.62	3.72	
55		खरौना		5.30	44.66	0.83	50.79	41.84	8.95	
56		लालमनपुर		0.71	22.50	0.25	23.46	19.92	3.54	
57		नेवादा-ईश्वरीसिंह		1.66	30.16	0.32	32.14	27.55	4.59	
58		सहदाउदपुर उर्फ काकोरगहना		3.10	52.11	0.57	55.78	50.17	5.61	
59		विशम्भरा उर्फ जमुनीपुर		3.02	37.16	1.31	41.49	31.74	9.75	
60		मड़ियाहूँ		अहमदपुर	1.29	34.17	0.36	35.82	31.65	4.17
61			भुलईपुर	0.32	22.25	0.01	22.58	17.83	4.75	
62			गौहर	0.29	41.45	0.00	41.74	38.13	3.61	
63			कैलावर	0.87	17.66	0.30	18.83	15.40	3.43	
64			कुरानी	1.77	46.95	0.38	49.10	42.13	6.97	
65			मानीपुर	1.04	28.11	0.13	29.28	25.30	3.98	
66			पहसाना	0.52	23.82	0.27	24.61	21.40	3.21	
67			रामपूरनदी	4.84	77.02	0.00	81.86	71.69	10.17	
68			शाहगंज	अटरौरा	1.07	19.07	0.09	20.23	18.31	1.92
69				चकराज सहावे	1.68	29.63	0.23	31.54	27.19	4.35
70		गुरैनी		0.62	26.18	0.08	26.88	24.27	2.61	
71		कायर		2.02	31.36	0.43	33.81	29.35	4.46	
72		लतीफपुर-1		0.78	27.88	0.41	29.07	24.72	4.35	
73		मवई		0.57	28.06	0.11	28.74	25.29	3.45	
74		पोराई खुर्द		2.58	43.07	0.24	45.89	43.80	2.09	
75		सेथुआपारा		1.50	23.64	0.30	25.44	21.74	3.70	
योग				59.84	1,133.80	12.06	1,205.70	1,049.77	155.93	
76		मथुरा	बल्देव	ऑंगई	1.51	34.89	0.13	36.53	31.57	4.96
77	दघेटा			4.31	91.77	0.71	96.79	75.99	20.80	
78	इस्लामपुर			0.79	21.78	0.09	22.66	17.73	4.93	
79	मडौरा			4.72	55.09	0.68	60.49	57.06	3.43	
80	पतलोनी			3.84	50.29	0.51	54.64	45.34	9.30	
81	मथुरा		अडुकी	0.62	76.90	0.24	77.76	62.61	15.15	
82			बाटी	4.09	92.87	0.55	97.51	82.53	14.98	

83			धौरैरा	0.01	32.08	0.47	32.56	17.21	15.35
84			जुनसती	2.58	66.91	0.37	69.86	60.22	9.64
85			महोली	1.72	105.51	0.63	107.86	86.74	21.12
86			नरहोली	4.61	63.07	0.42	68.10	56.00	12.10
87			सतोहा	1.12	50.70	0.14	51.96	42.31	9.65
योग				29.92	741.86	4.94	776.72	635.31	141.41
88	सम्भल	बनियाखेड़ा	अकबरपुर चितौरी	4.43	36.12	0.24	40.79	34.35	6.44
89			बनियाखेड़ा	2.83	58.99	0.32	62.14	58.06	4.08
90			चिड़िया भवन	4.08	56.83	0.50	61.41	47.97	13.44
91			जरौली हयातनगर	1.78	63.64	0.43	65.85	44.62	21.23
92			कोकावास	3.18	33.15	0.26	36.59	29.57	7.02
93			मोहम्मद सादिकपुर	2.41	37.03	0.36	39.8	36.33	3.47
94			नवेनी उदया	3.71	26.12	0.19	30.02	27.69	2.33
95			राहोली	5.42	54.51	0.29	60.22	60.18	0.04
96			श्यामसिंह भूडी	0.51	34.68	0.08	35.27	21.82	13.45
97			रजपुरा	बायभूड	0.33	19.09	0.22	19.64	14.96
98		चौपुर डाँडा		0.62	38.6	0.15	39.37	37.38	1.99
99		हरफरी		0.31	20.52	0.13	20.96	16.44	4.52
100		केशरपुर		0.42	25.96	0.40	26.78	21.48	5.30
101		मुकुटपुर		0.27	16.8	0.13	17.2	15.54	1.66
102		रजावली		0.4	24.06	0.19	24.65	22.98	1.67
103		सिकन्दरपुर खागी		0.28	17.81	0.10	18.19	14.54	3.65
योग				30.98	563.91	3.99	598.88	503.91	94.97
104	श्रावस्ती	गिलौला	औरैया टिकई	0.02	34.16	0.32	34.50	29.03	5.47
105			चन्द्रखा बुजुर्ग	11.00	107.69	1.88	120.57	104.06	16.51
106			गिलौला	6.06	101.59	0.67	108.32	94.03	14.29
107			ककन्धू	5.52	65.21	1.50	72.23	62.97	9.26
108			कोर्ट मुबारक	4.03	66.29	0.63	70.95	61.92	9.03
109			नीबाभारी	2.52	46.20	0.83	49.55	44.34	5.21
110			रानीपुर काजी	0.28	27.19	0.07	27.54	23.10	4.44
111			जमुनहा	बहोरवा	2.28	50.62	0.33	53.23	45.42
112		चमरपुरवा		0.08	36.37	0.18	36.63	30.56	6.07
113		फतेहपुर बनगई		1.78	102.72	1.14	105.64	91.66	13.98
114		झिरझिरवा		1.36	34.42	0.25	36.03	31.36	4.67
115		लक्ष्मनपुर गंगापुर		0.96	40.57	0.41	41.94	35.00	6.94
116		परसोहना	3.27	61.66	0.25	65.18	58.03	7.15	
117	सेहरिया	3.10	43.02	0.28	46.40	41.20	5.20		
योग				42.26	817.71	8.74	868.71	752.68	116.03
118	सिद्धार्थनगर	भनवापुर	अन्दुआ-सनिचरा	0.05	28.05	0.05	28.15	24.63	3.52
119			बेस्कोहर	1.29	79.22	0.25	80.76	70.15	10.61
120			चौखड़ा	1.5	49.96	0.34	51.8	45.58	6.22
121			गडावर	2.73	39.14	0.34	42.21	38.86	3.35
122			जुडीकुँइया	0.45	40.7	0.1	41.25	38.12	3.13
123			महतिनिया बुजुर्ग	1.01	22.72	0.11	23.84	20.65	3.19
124			पंडिया	1.32	23.81	0.05	25.18	22.08	3.1
125			रमवापुर राउत	0.15	25.46	0.05	25.66	23.35	2.31
126			सोहना	0	35.87	0.24	36.11	31.15	4.96

127		जोगिया खास	बैजनाथ	1.51	37.43	0.16	39.1	34.65	4.45
128			देवराबाजार	1.04	37.19	0.23	38.46	34.15	4.31
129			जखौलिया	3.95	36.05	0.25	40.25	37.87	2.38
130			खेतवल तिवारी	2.19	30.86	0.29	33.34	30.33	3.01
131			नदवलियो	2.16	57.41	0.12	59.69	58.39	1.30
132			सबुई-सबुआ	0.76	19.06	0.05	19.87	17.48	2.39
133			नौगढ़	बसौनी	0.57	23.85	0.05	24.47	23.87
134		दुर्जनपुर		2.92	24.88	0.10	27.90	25.09	2.81
135		खलीलपुर		2.2	67.67	0.74	70.61	62.06	8.55
136		महदेवा लाला		3.36	31.32	0.35	35.03	31.95	3.08
137		रसूलपुर		0.81	70.04	0.21	71.06	65.79	5.27
योग				29.97	780.69	4.08	814.74	736.2	78.54
138	सोनभद्र	बभनी	अरझट	1.24	40.20	0.58	42.02	36.32	5.70
139			चैनपुर	3.46	43.76	0.61	47.83	38.9	8.93
140			हथियार	3.15	91.19	0.68	95.02	91.01	4.01
141		घोरावल	अमौर	1.40	26.16	0.18	27.74	23.91	3.83
142			बरवौ	2.61	30.45	0.73	33.79	26.13	7.66
143			देवरीकाठ	0.65	31.81	0.20	32.66	27.43	5.23
144			गुरावल	0.94	45.2	0.18	46.32	39.04	7.28
145			कनेटी	4.22	42.80	0.53	47.55	42.97	4.58
146			खरुआँ	1.42	34.83	0.43	36.68	31.71	4.97
147			लोहण्डी	1.24	45.40	0.27	46.91	40.57	6.34
148			मोराही	2.15	33.52	0.47	36.14	31.78	4.36
149			परसौना	3.14	64.56	0.46	68.16	56.92	11.24
150			सारंगा	4.55	42.01	0.65	47.21	41.78	5.43
151			सिरसिया ठकुरई	2.09	105.82	0.95	108.86	94.9	13.96
योग				32.26	677.71	6.92	716.89	623.37	93.52
152	उन्नाव	औरास	अहमदपुर कासिमपुर	1.69	29.77	0.03	31.49	27.04	4.45
153			बिसावल	0.47	30.10	0.05	30.62	25.33	5.29
154			गोहाली	0.35	20.76	0.08	21.19	19.13	2.06
155			खदवल	0.46	29.81	0.19	30.46	25.70	4.76
156			साहपुर टौंडा	3.99	48.49	0.21	52.69	45.14	7.55
157		गंज मुरादाबाद	अटवा	1.96	24.14	0.10	26.2	21.07	5.13
158			इस्माइलपुर अम्बाहपारा	2.47	17.24	0.09	19.8	16.73	3.07
159			जाफराबाद	1.01	19.74	0.09	20.84	17.74	3.10
160			खैरहन	0.51	15.10	0.08	15.69	14.16	1.53
161			रानीपुर ग्रँट	1.75	22.04	0.18	23.97	19.94	4.03
162		पुरवा	बहरौरा बुजुर्ग	3.02	20.23	0.27	23.52	21.69	1.83
163			चिमियानी	4.46	100.10	0.99	105.55	88.18	17.37
164			लखमनदेमठ	0.71	17.37	0.3	18.38	16.54	1.84
165			नवाव	0.86	22.13	0.10	23.09	21.10	1.99
166	तरघरिया		0.82	20.05	0.39	21.26	19.24	2.02	
योग				24.53	437.07	3.15	464.75	398.73	66.02
महा योग (10 जनपद)		26	166	326.17	6,851.16	57.31	7,234.64	6,209.03	1,025.61

(स्रोत: सम्बंधित ग्राम पंचायतें)

परिशिष्ट 2.5

जिला पंचायतों द्वारा करों का संग्रहण एवं ग्राम पंचायतों को विनियोजन न करने का विवरण (2011-16)

(संदर्भ: प्रस्तर संख्या 2.7.1.3; पृष्ठ 29)

(₹ लाख में)

क्र० सं०	जिला पंचायत का नाम	सम्पत्ति एवं विभव कर का संग्रहण		मृत पशुओं के शवों के निस्तारण का कर	
		संग्रहण	देय परन्तु विनियोजित नहीं किया	संग्रहण	देय परन्तु विनियोजित नहीं किया
1.	आगरा	4.67	निर्धारण नहीं हुआ	64.89	32.45
2.	अम्बेडकर नगर	129.85	निर्धारण नहीं हुआ	0.45	0.23
3.	बुलन्दशहर	138.47	निर्धारण नहीं हुआ	97.01	48.50
4.	जौनपुर	0.00	निर्धारण नहीं हुआ	0.73	0.36
5.	मथुरा	19.75	निर्धारण नहीं हुआ	55.27	27.64
6.	सम्भल	36.93	निर्धारण नहीं हुआ	37.12	18.56
7.	श्रावस्ती	50.66	निर्धारण नहीं हुआ	28.84	14.42
8.	सिद्धार्थनगर	105.34	निर्धारण नहीं हुआ	2.80	1.40
9.	सोनभद्र	74.46	निर्धारण नहीं हुआ	5.42	2.71
10.	उन्नाव	63.24	निर्धारण नहीं हुआ	113.15	56.58
योग		623.37		405.68	202.85

(स्रोत: सम्बंधित जिला पंचायतें)

परिशिष्ट 2.6

जिला पंचायतों के संसाधन, व्यय और संसाधनों के अवशेष (2011-16)

(संदर्भ: प्रस्तर संख्या 1.10 एवं 2.7.2.2; पृष्ठ 8 एवं 31)

(₹ करोड़ में)

क्र० सं०	जिला पंचायत का नाम	1 अप्रैल 2011 को प्रा० अवशेष	जाँचे गये जिला पंचायतों के संसाधन					व्यय	31 मार्च 2016 को अवशेष
			निजी स्रोत	केन्द्रीय वित्त आयोग से प्राप्त निधियाँ	राज्य वित्त आयोग से प्राप्त निधियाँ	अर्जित ब्याज	योग		
1.	आगरा	5.59	12.08	26.21	62.01	2.16	108.05	93.00	15.06
2.	अम्बेडकर नगर	4.10	4.72	24.33	54.23	2.09	89.47	77.17	12.30
3.	बुलन्दशहर	4.18	31.78	27.70	64.21	1.86	129.73	116.84	12.88
4.	जौनपुर	0.00	8.32	48.75	104.51	4.00	165.59	133.99	31.60
5.	मथुरा	3.11	5.37	18.39	45.56	2.11	74.53	62.95	11.58
6.	सम्भल (2012-16)	0.00	5.75	17.13	39.94	1.43	64.25	51.87	12.37
7.	श्रावस्ती	3.36	5.23	17.30	35.14	0.95	61.98	48.81	8.32
8.	सिद्धार्थनगर	8.79	4.53	28.97	64.67	1.57	108.53	102.61	5.92
9.	सोनभद्र	0.00	26.85	17.81	54.03	3.50	102.20	89.96	12.24
10.	उन्नाव	5.58	5.95	31.19	68.41	3.83	114.96	85.24	29.72
योग		34.71	110.58	257.78	592.71	23.50	1,019.29	862.44	151.99

(स्रोत: सम्बंधित जिला पंचायतें)

परिशिष्ट 2.7

जिला पंचायतों द्वारा मूलभूत सुविधायें उपलब्ध कराने में विनियोग (2011-16)

(संदर्भ: प्रस्तर संख्या 2.7.2.3; पृष्ठ 33)

(₹ करोड़ में)

क्र० सं०	जिला पंचायत का नाम	सड़कों का रखरखाव/निर्माण		अन्य मूलभूत सुविधाओं का सुधार एवं मरम्मत	
		मात्रा (सड़कों की संख्या)	धनराशि	मात्रा (सड़कों की संख्या)	धनराशि
1.	आगरा	908	77.92	0	0
2.	अम्बेडकर नगर	770	56.72	57	5.57
3.	बुलन्दशहर	1304	81.64	0	0
4.	जौनपुर	1351	109.36	0	0
5.	मथुरा	1272	47.86	33	2.22
6.	सम्भल	610	47.06	0	0
7.	श्रावस्ती	496	32.23	27	1.57
8.	सिद्धार्थनगर	714	84.46	0	0.00
9.	सोनभद्र	561	67.86	7	0.61
10.	उन्नाव	398	40.98	0	0
योग		8,384	646.09	124	9.97

(स्रोत: सम्बंधित जिला पंचायतें)

परिशिष्ट 2.8

नमूना जाँच किये गये क्षेत्र पंचायतों द्वारा मूलभूत सुविधायें उपलब्ध कराना (2011-16)

(संदर्भ: प्रस्तर संख्या 2.7.2.3; पृष्ठ 33)

(₹ लाख में)

क्र० सं०	जनपद का नाम	क्षेत्र पंचायत का नाम	नवीन जल आपूर्ति परियोजनायें		पेयजल एवं स्वच्छता सुविधायें		सीवेज सुविधायें		मार्ग प्रकाश		सड़कों का निर्माण / मरम्मत		अन्य जन सुविधायें इत्यादि	
			मात्रा	धनराशि	मात्रा	धनराशि	मात्रा	धनराशि	मात्रा	धनराशि	मात्रा	धनराशि	मात्रा	धनराशि
1	आगरा	अछनेरा	0	0	0	0	0	0	0	0	48	133.29	4	12.98
2	आगरा	एतमादपुर	0	0	0	0	0	0	0	0	46	225.45	0	0
3	आगरा	खण्डौली	0	0	13	40.30	0	0	0	0	33	173.75	5	29.25
4	अम्बेडकर नगर	बसखारी	0	0	0	0	0	0	203	57.79	72	233.78	23	51.98
5	अम्बेडकर नगर	कटहरी	0	0	0	0	0	0	0	0	102	254.96	22	35.77
6	बुलन्दशहर	अगौता	0	0	0	0	0	0	0	0	37	164.9	1	2.88
7	बुलन्दशहर	गुलावटी	0	0	0	0	0	0	10	1.98	47	111	0	0
8	बुलन्दशहर	शिकारपुर	0	0	0	0	0	0	0	0	57	221.98	2	16.30
9	जौनपुर	बक्शा	2	0.44	0	0	2	2.07	106	20.19	107	342.74	4	1.37
10	जौनपुर	करंजाकला	0	0	0	0	19	34.80	0	0	205	637.10	0	0
11	जौनपुर	मड़ियाहूँ	0	0	6	18.19	0	0	0	0	97	320.65	0	0
12	जौनपुर	शाहगंज	0	0	0	0	25	59.41	20	3.90	75	373.31	29	27.76
13	मथुरा	बल्देव	0	0	2	8.69	0	0	0	0	55	248.68	3	5.07
14	मथुरा	मथुरा	0	0	0	0	0	0	0	0	74	387.21	1	1.03
15	सम्भल	बनियाखेड़ा	0	0	2	10.98	0	0	0	0	76	312.35	17	19.76
16	सम्भल	रजपुरा	0	0	0	0	0	0	0	0	32	244.94	0	0
17	श्रावस्ती	गिलौला	0	0	0	0	0	0	0	0	100	463.78	0	0
18	श्रावस्ती	जमुनहा	0	0	0	0	4	7.45	0	0	87	275.31	2	5.25
19	सिद्धार्थनगर	भनवापुर	3	5.03	6	7.03	0	0	15	8.40	52	324.30	0	0
20	सिद्धार्थनगर	जोगिया खास	0	0	9	91.81	0	0	0	0	25	125.95	0	0
21	सिद्धार्थनगर	नौगढ़	0	0	4	13.18	0	0	3	17.03	59	239.44	0	0
22	सोनभद्र	बभनी	0	0	10	79.95	0	0	0	0	4	28.97	15	14.39
23	सोनभद्र	घोरावल	1	2.40	4	31.05	0	0	53	7.29	65	248.50	0	0.00
24	उन्नाव	औरास	0	0	0	0	0	0	0	0	65	230.41	0	0
25	उन्नाव	गंज मुरादाबाद	0	0	0	0	0	0	0	0	38	224.90	0	0
26	उन्नाव	पुरवा	0	0	0	0	0	0	0	0	46	205.32	0	0
योग			6	7.87	56	301.18	50	103.73	410	116.58	1,704	6,752.97	128	223.79

(स्रोत: सम्बंधित क्षेत्र पंचायतों)

परिशिष्ट 2.9

नमूना जाँच किये गये ग्राम पंचायतों द्वारा मूलभूत सुविधायें उपलब्ध कराना (2011-16)

(संदर्भ: प्रस्तर संख्या 2.7.2.3; पृष्ठ 33)

(₹ लाख में)

क्र० सं०	जनपद का नाम	क्षेत्र पंचायतों की संख्या	ग्राम पंचायतों की संख्या	पुरानी पेयजल सुविधाओं का नवीनीकरण		पेयजल एवं स्वच्छता सुविधायें		मार्ग प्रकाश		सड़कों का निर्माण/मरम्मत		अन्य जन सुविधायें इत्यादि	
				मात्रा	धनराशि	मात्रा	धनराशि	मात्रा	धनराशि	मात्रा	धनराशि	मात्रा	धनराशि
1	आगरा	3	13	1,422	41.98	127	86.28	19	4.14	427	415.34	25	13.94
2	अम्बेडकर नगर	2	15	864	24.74	173	88.60	103	36.46	294	182.32	118	58.35
3	बुलन्दशहर	3	14	650	7.89	157	80.17	69	5.37	415	252.50	36	13.26
4	जौनपुर	4	33	3,649	119.88	583	170.45	80	3.46	936	591.56	486	109.94
5	मथुरा	2	12	1,507	29.66	12	2.61	347	11.99	483	570.34	57	18.14
6	सम्भल	2	16	184	5.86	46	37.89	55	4.24	327	481.53	16	12.41
7	श्रावस्ती	2	14	1,120	18.84	272	150.82	401	26.04	538	443.31	174	89.16
8	सिद्धार्थनगर	3	20	280	7.99	267	152.88	184	11.71	428	481.27	323	140.71
9	सोनभद्र	2	14	4,651	146.07	92	71.85	14	10.24	160	148.85	149	120.77
10	उन्नाव	3	15	1,174	27.34	323	101.24	60	4.76	217	228.67	121	25.26
योग		26	166	15,501	430.25	2,052	942.79	1,332	118.41	4,225	3,795.69	1,505	601.94

(स्रोत: सम्बंधित ग्राम पंचायतें)

परिशिष्ट 2.10

ग्राम पंचायतों में वर्ष 2011-16 की अवधि में जिला पंचायत वार कराये गये दोहरे निर्माण कार्यों का विवरण

(संदर्भ: प्रस्तर संख्या 2.7.2.3; पृष्ठ 33)

(₹ करोड़ में)

क्र० सं०	जिला पंचायत का नाम	अवधि	कार्यों की संख्या	व्यय धनराशि
1.	आगरा	2011-16	912	77.92
2.	अम्बेडकर नगर	2011-16	825	62.18
3.	बुलन्दशहर	2011-16	1,292	80.96
4.	जौनपुर	2011-15	164	21.28
5.	मथुरा	2015-16	35	0.96
6.	सम्भल	2011-16	542	42.47
7.	श्रावस्ती	2015-16	64	2.88
8.	सिद्धार्थनगर	2011-16	356	32.86
9.	सोनभद्र	2011-16	561	67.85
10.	उन्नाव	2011-14	45	4.17
योग				394.14

(स्रोत: लेखापरीक्षा जाँच एवं जिला पंचायत द्वारा प्रदत्त सूचना)

परिशिष्ट 2.11

निविदा प्रक्रिया में कमियाँ

(संदर्भ: प्रस्तर संख्या 2.7.2.3; पृष्ठ 34)

(आँकड़े संख्या में)

क्र० सं०	कमी का क्षेत्र	कमी की प्रकृति	जाँच की गयी पत्रावलियों की संख्या	पत्रावलियों में कमी (प्रतिशत)	जिला पंचायतों की संख्या	जिला पंचायतों के नाम
1.	कार्य का आगणन	प्राक्कलन सक्षम प्राधिकारी से स्वीकृत न होना	175	66(38)	3	जौनपुर, सिद्धार्थनगर एवं उन्नाव
2.		आगणन में अन्तर को सक्षम प्राधिकारी द्वारा स्वीकृत न किया जाना	175	36(21)	2	मथुरा एवं उन्नाव
3.		प्राक्कलन बिना तिथि अंकित किये हस्ताक्षरित किया जाना	175	175(100)	7	आगरा, अम्बेडकर नगर, बुलन्दशहर जौनपुर, मथुरा, सिद्धार्थनगर एवं उन्नाव
4.	निविदा सूचना	निविदा सूचना दो समाचारपत्रों में प्रकाशित न किया जाना	175	25(14)	1	मथुरा
5.		न्यूनतम 21 दिन का स्पष्ट समय निविदा प्रस्तुत करने हेतु नहीं दिया जाना	175	72(41)	4	अम्बेडकर नगर, जौनपुर, मथुरा एवं सिद्धार्थनगर
6.		निविदा प्रपत्र बिना आवश्यक अभिलेखों के स्वीकार किये गये	175	113(65)	5	अम्बेडकर नगर, जौनपुर, मथुरा, सिद्धार्थनगर एवं उन्नाव
7.		निविदा फार्म/ठेकेदार को सूचना में निविदा दरों की वैधता अवधि का उल्लेख नहीं होना	175	75(43)	3	जौनपुर, सिद्धार्थनगर एवं उन्नाव
8.	निविदा अभिलेख	निविदा लिफाफे सील न करके चिपकाये/नत्थी किये गये	175	175(100)	7	आगरा, अम्बेडकर नगर, बुलन्दशहर, जौनपुर, मथुरा, सिद्धार्थनगर एवं उन्नाव
9.		निविदायें बिना देय जमानत राशि के स्वीकार की गयीं	175	100(57)	4	अम्बेडकर नगर, जौनपुर, सिद्धार्थनगर एवं उन्नाव
10.		निविदायें आवश्यक अभिलेखों के बजाय शपथपत्र के साथ प्रस्तुत की गयीं	175	11(6)	1	मथुरा
11.	निविदा खोलना	निविदायें अपर मुख्य अधिकारी/खण्ड विकास अधिकारी के द्वारा स्वयं नहीं खोली गयीं	175	75(43)	3	जौनपुर, बुलन्दशहर एवं उन्नाव
12.		निविदायें अभियन्ता/लेखाकार की उपस्थिति में नहीं खोली गयी	175	5(3)	1	उन्नाव
13.		निविदा लिफाफों में निविदा खोले जाने की तिथि में सभी संबंधितों के हस्ताक्षर नहीं थे	175	5(3)	1	उन्नाव
14.	निविदा दरें	अभिलिखित दरों को शब्दों में नहीं अंकित किया गया था	175	175(100)	7	आगरा, अम्बेडकर नगर, बुलन्दशहर, जौनपुर, मथुरा, सिद्धार्थनगर एवं उन्नाव

15.		निविदायें खोलने के उपरान्त अभिलिखित दरों को घेरा/चिन्हित नहीं किया गया था	175	91(52)	4	जौनपुर, मथुरा, सिद्धार्थनगर एवं उन्नाव
16.	निविदा प्रक्रिया	तुलनात्मक विवरण को बनाने की तिथि अंकित नहीं की गयी थी	175	9(5)	3	जौनपुर, मथुरा एवं सिद्धार्थनगर
17.		निविदा अनुमोदन में निर्माण कार्य समिति के सदस्यों के हस्ताक्षर की एक समान तिथि नहीं पायी गयी थी	175	100(57)	4	जौनपुर, मथुरा, सिद्धार्थनगर एवं उन्नाव
18.	कार्य आदेश जारी करना	अनुमोदन के एक सप्ताह के भीतर कार्य आदेश जारी नहीं किये गये थे	175	32(18)	3	मथुरा, सिद्धार्थनगर एवं उन्नाव
19.	अनुबन्ध करना	कार्यादेश निर्गत होने के 21 दिन के भीतर ठेकेदार से अनुबन्ध नहीं किया गया था।	175	32(18)	4	जौनपुर, मथुरा, सिद्धार्थनगर एवं उन्नाव
20.		स्टॉम्प पेपर पर अनुबन्ध न करके सादे कागज पर ठेके के मुख्य विवरण अभिलेखित किये गये थे	175	50(29)	3	अम्बेडकर नगर, मथुरा एवं उन्नाव
21.	प्रतिभूति/निष्पादन गारण्टी	निष्पादन प्रतिभूति की वसूली नहीं/कम की गयी थी	175	100(57)	4	जौनपुर, मथुरा, सिद्धार्थनगर एवं उन्नाव
22.		प्रतिभूति जमा/निष्पादन गारण्टी को निर्गत न किया जाना	175	23(13)	2	मथुरा एवं उन्नाव

(स्रोत: लेखापरीक्षा जाँच)

परिशिष्ट 2.12

ग्राम पंचायतों द्वारा न बनाये गये अभिलेखों की सूची

(संदर्भ: प्रस्तर संख्या 2.7.2.3; पृष्ठ 37)

क्र० सं०	अभिलेखों के नाम	बनाये जाने का उद्देश्य
1.	पासबुक	सरकार से प्राप्तियों एवं पंचायती राज संस्थाओं के व्ययों को अभिलेखित किये जाने हेतु यह पासबुक बैंक पासबुक से अलग है।
2.	माँग एवं वसूली पंजिका	राजस्व निर्धारण एवं वसूली को प्रदर्शित करती है।
3.	प्रतिभूति पंजिका	संबंधितों से ली गयी प्रतिभूति की राशि को अभिलेखित करने हेतु।
4.	लोक निर्माण पंजिका	कार्यों के विवरण एवं उनके सापेक्ष किये गये भुगतान को प्रदर्शित करती हैं
5.	श्रमिक-चिट्ठा पंजिका	श्रमिक-चिट्ठा की प्राप्ति एवं उपभोग को नियंत्रित करती है।
6.	प्रतिभूति जमा रजिस्टर	ठेकेदार/कार्य वार प्रतिभूति जमा की राशि को अभिलेखित करने हेतु।
7.	स्टॉक बुक	क्रय सामग्री एवं कार्य/सहायक इकाइयों को निर्गत सामग्री को स्टॉक में लेने में सहायता करती है।
8.	आन्तरिक लेखापरीक्षा पंजिका	सम्पादित लेखापरीक्षा एवं लेखापरीक्षा प्रस्तरों के विवरण की स्थिति को प्रदर्शित करती है
9.	गार्ड फाइल/पत्रावली	लेखापरीक्षा प्रतिवेदन को सुरक्षित रखने हेतु

(स्रोत: लेखापरीक्षा जाँच)

परिशिष्ट 3.1

श्रमिकों का विवरण जिनको श्रमिक-चिट्ठा पर दोहरा भुगतान किया गया

(संदर्भ: प्रस्तर संख्या 3.2; पृष्ठ 42 एवं 43)

(धनराशि ₹ में)

क्र० सं०	श्रमिकों का नाम	पिता का नाम	श्रमिकों का पता	कार्य दिवस	दर	धनराशि
वाटर बाउण्ड मैकेडम रोड का निर्माण (29.08.13 से 05.09.13 तक)						
1.	मेम्बर	अली उल्लाह	दूबेपुर, सोनभद्र	07	142	994
2.	सिराज	अली उल्लाह	दूबेपुर, सोनभद्र	07	142	994
3.	रकीबून	अली उल्लाह	दूबेपुर, सोनभद्र	07	142	994
4.	आलम	सत्तार	दूबेपुर, सोनभद्र	07	142	994
5.	सितारा	आलम	दूबेपुर, सोनभद्र	07	142	994
6.	बक्शी	नरा उल्लाह	दूबेपुर, सोनभद्र	07	142	994
7.	रहमद	बुद्धु	दूबेपुर, सोनभद्र	07	142	994
8.	बलवंत	कालेन्द्र	दूबेपुर, सोनभद्र	07	142	994
9.	नसीमा	दादे	दूबेपुर, सोनभद्र	07	142	994
10.	तुसमी	वसीम	दूबेपुर, सोनभद्र	07	142	994
11.	बिफनी	रामकेश	दूबेपुर, सोनभद्र	07	142	994
12.	लक्ष्मीना	रामकेश	दूबेपुर, सोनभद्र	07	142	994
13.	जितेन्द्र	पालकीजा	दूबेपुर, सोनभद्र	07	142	994
14.	सानुन	अबुलेश	दूबेपुर, सोनभद्र	07	142	994
15.	नाजली	अतहर	दूबेपुर, सोनभद्र	07	142	994
16.	निरजातन	अबुलेश	दूबेपुर, सोनभद्र	07	142	994
17.	चानु	सौकत	दूबेपुर, सोनभद्र	07	142	994
18.	रोजादीन	भोभल	दूबेपुर, सोनभद्र	07	142	994
19.	मुमताज	नासीर	दूबेपुर, सोनभद्र	07	142	994
20.	कन्हैया	राम प्रसाद	दूबेपुर, सोनभद्र	07	142	994
21.	सुबरोत	अश्लेष	दूबेपुर, सोनभद्र	07	142	994
22.	रेहाना	दुक्खी	दूबेपुर, सोनभद्र	07	142	994
23.	आइशा	अशरफ	दूबेपुर, सोनभद्र	07	142	994
24.	नन्दू	गोपाल	दूबेपुर, सोनभद्र	07	142	994
25.	बहादुर	नन्हे	दूबेपुर, सोनभद्र	07	142	994
26.	कुरैशा	हनीफ	दूबेपुर, सोनभद्र	07	142	994
27.	सुमित्रा	बहादुर	दूबेपुर, सोनभद्र	07	142	994
28.	ताजमा	मुस्तफा	दूबेपुर, सोनभद्र	07	142	994
29.	रुसीना	नूर हसन	दूबेपुर, सोनभद्र	07	142	994
30.	सत्तार	अब्बास	दूबेपुर, सोनभद्र	07	142	994
31.	मुनीया	सत्तार	दूबेपुर, सोनभद्र	07	142	994
32.	अजय	रोजादीन	दूबेपुर, सोनभद्र	07	142	994
33.	हसमुद्दीन	बाबू	दूबेपुर, सोनभद्र	07	142	994
34.	जड़ावती	सहादुर	दूबेपुर, सोनभद्र	07	142	994
35.	हंसराज	जाकीर	दूबेपुर, सोनभद्र	07	142	994

36.	सलमा	जाकीर	दूबेपुर, सोनभद्र	07	142	994
37.	कलुई	भोनू	दूबेपुर, सोनभद्र	07	142	994
38.	समीम	राजू	दूबेपुर, सोनभद्र	07	142	994
39.	फारुख	सत्तार	दूबेपुर, सोनभद्र	07	142	994
40.	जल्लू	अली उल्लाह	दूबेपुर, सोनभद्र	07	142	994
41.	चन्दन	श्री गोपाल	दूबेपुर, सोनभद्र	02	142	284
42.	मुख्तार	अब्बास	दूबेपुर, सोनभद्र	02	142	284
43.	मुरादन	अजीज	दूबेपुर, सोनभद्र	02	142	284
44.	अशरफ	सोहराब	दूबेपुर, सोनभद्र	02	142	284
45.	अबदुल	मुरादन	दूबेपुर, सोनभद्र	02	142	284
46.	हसनैन	नसीमा	दूबेपुर, सोनभद्र	02	142	284
47.	नूरजहां	मुख्तार	दूबेपुर, सोनभद्र	02	142	284
48.	नूरजहां	शाकीर	दूबेपुर, सोनभद्र	02	142	284
योग						42,032
चौरहट में चौका कार्य (05.11.13 से 10.11.13 तक)						
1.	मोहन मिस्त्री	जय श्री	सुल्तानपुर	6	250	1500
2.	छोटू	भोलू	बरेली फतेहपुर	6	250	1500
3.	शोनू	अलीमुद्दीन	चौरहट	2	250	500
4.	राजू	रमजान	चौरहट	6	150	900
5.	पुली	जौदी	फतेहपुर	6	150	900
6.	पतालु	नन्दू	फतेहपुर	6	150	900
7.	बल्ला	राधेश्याम	फतेहपुर	6	150	900
8.	सोनू	जोखू	फतेहपुर	6	150	900
9.	गिरिजा	कल्लू	सेमरा	6	150	900
10.	रामरूप	बसन्तु	नाथूपुर	6	150	900
11.	चन्दन	रामकिसुन	नाथूपुर	6	150	900
12.	रहीम	जैजू	चौरहट	6	150	900
13.	बउली	रामरूप	नाथूपुर	6	150	900
14.	पिन्टू	फेंकू	कटेसर	6	150	900
15.	रवि	मुन्ना	फतेहपुर	6	150	900
16.	बेंचू	लालता	फतेहपुर	6	150	900
17.	अजय	छांगुर	नाथूपुर	6	150	900
18.	घुरेलाल	भोला	फतेहपुर	6	150	900
19.	किशोरी	नखाडु	सुल्तानपुर	6	150	900
20.	अशोक	बच्चा राम	रतनपुर	6	150	900
21.	कल्लू	गनेश	नाथूपुर	6	150	900
योग						19,700
गोपालपुर में सी.सी. रोड एवं सीवर लाईन का निर्माण (02.04.14 से 07.04.14 तक)						
22.	राजू प्रसाद	महिन्दर	हमीदपुर	6	250	1500
23.	राजीनदर	मोहु	हमीदपुर	6	250	1500
24.	अजय	रामजी	हमीदपुर	6	250	1500
25.	सुरेन्द्र	निरजुइ	हमीदपुर	6	250	1500
26.	उमा शंकर	सोनाई शर्मा	हमीदपुर	6	150	900

27.	शंकर	लल्लू	हमीदपुर	6	150	900
28.	शिव रतन	भरल्लू	हमीदपुर	6	150	900
29.	राम खेलावन	जीदत	हमीदपुर	6	150	900
30.	राहुल	श्याम मोहन	हमीदपुर	6	150	900
31.	सलीम	रोजान अली	हमीदपुर	6	150	900
32.	बदराऊ	सुलेमान	हमीदपुर	6	150	900
33.	गुड्डु	रामजीत	हमीदपुर	6	150	900
34.	कमलेश	कलवरू	हमीदपुर	6	150	900
35.	दिलीप	झुते	हमीदपुर	6	150	900
36.	नागेंदर	राम चन्दर	हमीदपुर	6	150	900
37.	मोनू	जनार्दन	हमीदपुर	6	150	900
38.	अमित	अभिनन्दन	हमीदपुर	6	150	900
39.	शिव बर्त	रामफल	हमीदपुर	6	150	900
40.	राकेश	दुर्जन	हमीदपुर	6	150	900
41	राम चंदर	पूजन	हमीदपुर	3	150	450
योग						19,950
कुल योग						81,682

(स्रोत: खण्ड विकास अधिकारी, क्षेत्र पंचायत, नगवा, सोनभद्र)

परिशिष्ट 3.2

जिला पंचायत, फतेहपुर में ग्राम पंचायत सचिवालयों के निर्माण हेतु निधि की स्वीकृति,
अवमुक्ति और व्यय की स्थिति

(संदर्भ: प्रस्तर संख्या 3.3; पृष्ठ 43)

(₹ लाख में)

क्र० सं०	ग्राम पंचायत सचिवालय का नाम	स्वीकृत धनराशि	स्वीकृति आदेश संख्या/दिनांक	अवमुक्त धनराशि	अवमुक्ति का दिनांक	व्यय	स्थिति
1	मुबारकपुर गरिया	14.72	2931/33-पी.एम.यू./2010-605/10 दिनांक 14.09.2010	14.72	10.12.2010	13.00	अधोमानक
2	हरदासपुर गरिया	14.72	2931/33-पी.एम.यू./2010-605/10 दिनांक 14.09.2010	14.72	10.12.2010	11.00	कार्य प्रारंभ नहीं
3	बेलापुर	14.72	2931/33-पी.एम.यू./2010-605/10 दिनांक 14.09.2010	14.72	10.12.2010	11.50	अधोमानक
4	जहांगीर नगर	14.72	2931/33-पी.एम.यू./2010-605/10 दिनांक 14.09.2010	14.72	10.12.2010	0.00	कार्य प्रारंभ नहीं
5	रावतपुर	14.72	2931/33-पी.एम.यू./2010-605/10 दिनांक 14.09.2010	14.72	10.12.2010	13.50	अधोमानक
6	औंग	14.72	2931/33-पी.एम.यू./2010-605/10 दिनांक 14.09.2010	14.72	10.12.2010	13.50	अधोमानक
7	पाण्डेपुर	14.72	2931/33-पी.एम.यू./2010-605/10 दिनांक 14.09.2010	14.72	10.12.2010	11.50	अधोमानक
8	गुरगौला	14.72	2931/33-पी.एम.यू./2010-605/10 दिनांक 14.09.2010	14.72	10.12.2010	12.50	अपूर्ण
9	तेंदुली लाखीपुर	14.72	2986/33- पी.एम.यू./2010-605/10 दिनांक 24.11.2010	14.72	17.02.2011	12.50	अपूर्ण
10	घनश्यामपुर	14.72	2986/33-पी.एम.यू./2010-605/10 दिनांक 24.11.2010	14.72	17.02.2011	5.50	अपूर्ण
11	अंजना कबीर	14.72	2931/33-पी.एम.यू./2010-605/10 दिनांक 14.09.2010	14.72	10.12.2010	7.50	अपूर्ण
12	मखदूमपुर कला	14.72	2931/33-पी.एम.यू./2010-605/10 दिनांक 14.09.2010	14.72	10.12.2010	12.50	अपूर्ण
13	कुल्ली	14.72	2931/33-पी.एम.यू./2010-605/10 दिनांक 14.09.2010	14.72	10.12.2010	12.50	अपूर्ण
14	सारी	14.72	2931/33-पी.एम.यू./2010-605/10 दिनांक 14.09.2010	14.72	10.12.2010	12.00	अपूर्ण
15	कलना	14.72	2986/33-पी.एम.यू./2010-605/10 दिनांक 24.11.2010	14.72	17.02.2011	10.72	अपूर्ण
योग		220.80		220.80		159.72	

(स्रोत: अपर मुख्य अधिकारी, जिला पंचायत, फतेहपुर)