

परिशिष्ट – 1.1

(कंडिका 1.1 एवं 1.15 में संदर्भित)

अद्यतन अन्तिमीकृत विवरणियों/लेखाओं के अनुसार सरकारी कम्पनियों एवं सांविधिक निगमों की संक्षिप्त वित्तीय स्थिति एवं कार्यकारी परिणाम

(कॉलम 5 से 12 की राशि : ₹ करोड़ में)

क्रम सं०	प्रक्षेत्र/कम्पनी का नाम	लेखों की अवधि	वर्ष जिसमें लेखाओं का अन्तिमीकरण किया गया	प्रदत्त पूँजी	वर्ष के अंत में बकाया ऋण (31.03.2015 को)	संचित लाभ (+)/ हानि(-)	आर्वत्त	शुद्ध लाभ (+)/ हानि(-)	अंकेक्षण टिप्पणियों का शुद्ध प्रभाव [#]	नियोजित पूँजी [@]	नियोजित पूँजी पर प्रतिफल [§]	नियोजित पूँजी पर प्रतिफल की प्रतिशतता	मानवशक्ति (31.03.2015 को)
(1)	(2)	(3)	(4)	(5)	(6)	(7)	(8)	(9)	(10)	(11)	(12)	(13)	(14)
क. कार्यशील सरकारी कम्पनियाँ													
कृषि एवं समवर्गी													
1.	बिहार राज्य बीज निगम लिमिटेड	1999-00	2013-14	3.71	27.93	(-)58.45	1.89	(-)4.99	-	0.82	(-)2.25	-	71
2.	बिहार राज्य मत्स्य विकास निगम लिमिटेड	1992-93	1996-97	1.75	2.63	(-)1.92	-	(-)0.22	-	1.74	(-)0.05	-	21
3.	स्काडा एग्रो बिजनेस कम्पनी लिमिटेड	2011-12	2015-16	0.05	-	(-)1.78	-	0.03	-	1.14	0.03	2.63	अनुपलब्ध
प्रक्षेत्रवार योग				5.51	30.56	(-)62.15	1.89	(-)5.18	-	3.70	(-)2.27	-	92
वित्त													
4.	बिहार राज्य साख एवं विनियोग निगम लिमिटेड	2006-07 2007-08 2008-09	2015-16	15.12	53.48	(-)155.24	3.06	(-)1.45	-	31.29	1.72	5.50	39
5.	बिहार राज्य पिछड़ा वर्ग वित्त एवं विकास निगम	1997-98	2006-07	3.62	16.00	0.53	0.64	(-)0.29	-	3.86	0.39	10.10	18
6.	बिहार राज्य अल्पसंख्यक वित्तीय निगम लिमिटेड	2010-11	2015-16	28.29	27.55	(-)8.49	3.24	(-)0.01	-	43.69	0.86	1.97	30
7.	बिहार राज्य फिल्म विकास एवं वित्त निगम लिमिटेड	1995-96	2014-15	1.00	0.15	(-)0.13	-	0.01	-	1.01	0.03	2.97	07
प्रक्षेत्रवार योग				48.03	97.18	(-)163.33	6.94	(-)1.74	-	79.85	3.00	3.76	94
आधारभूत													
8.	बिहार पुलिस भवन निर्माण निगम लिमिटेड	2008-09	2014-15	0.10	0.43	(-)10.84	1.05	3.06	-	(-)10.31	3.06	-	350
9.	बिहार राज्य पुल निर्माण निगम लिमिटेड	2011-12 2012-13	2014-15	3.50	-	182.17	117.37	106.99	0.05	316.84	106.99	33.77	272
10.	बिहार राज्य भवन निर्माण निगम लिमिटेड	2012-13 2013-14	2014-15	5.00	-	8.69	28.76	14.59	0.25	13.90	26.96	193.96	140

31 मार्च 2015 को समाप्त हुए वर्ष के लिए सार्वजनिक क्षेत्र उपक्रमों पर लेखापरीक्षा प्रतिवेदन

क्रम सं०	प्रक्षेत्र/कम्पनी का नाम	लेखों की अवधि	वर्ष जिसमें लेखाओं का अन्तिमीकरण किया गया	प्रदत्त पूँजी	वर्ष के अंत में बकाया ऋण (31.03.2015 को)	संचित लाभ (+)/ हानि(-)	आर्वत्त	शुद्ध लाभ (+)/ हानि(-)	अंकक्षण टिप्पणियों का शुद्ध प्रभाव [#]	नियोजित पूँजी [@]	नियोजित पूँजी पर प्रतिफल ^s	नियोजित पूँजी पर प्रतिफल की प्रतिशतता	मानवशक्ति (31.03.2015 को)
(1)	(2)	(3)	(4)	(5)	(6)	(7)	(8)	(9)	(10)	(11)	(12)	(13)	(14)
11.	बिहार राज्य पथ विकास निगम लिमिटेड	2013-14	2015-16	20.00	193.00	225.63	749.07	58.57	(-)690.97	370.63	58.57	15.80	109
12.	बिहार शहरी आधारभूत संरचना विकास निगम लिमिटेड	2013-14	2014-15	5.00	-	14.28	220.93	10.94	-	24.86	10.94	44.01	81
13.	बिहार राज्य शैक्षणिक आधारभूत संरचना विकास निगम लिमिटेड	2013-14 2014-15	2014-15 2015-16	20.00	-	111.26	83.34	72.63	**	131.26	72.63	55.33	230
प्रक्षेत्रवार योग				53.60	193.43	531.19	1200.52	266.78	(-)690.67	847.18	279.15	32.95	1182
	विनिर्माण												
14.	बिहार राज्य इलेक्ट्रॉनिक्स विकास निगम लिमिटेड	2011-12 2012-13 2013-14	2014-15 2014-15 2014-15	5.66	6.00	35.04	57.57	8.14	-	70.41	9.06	12.87	69
15.	बिहार राज्य खनिज विकास निगम लिमिटेड	2000-01	2004-05	9.97	-	7.04	31.55	9.29	-	20.68	9.29	44.92	01
16.	बिहार राज्य बिबरेजेज निगम लिमिटेड	2013-14	2015-16	5.00	-	39.57	3155.31	132.87	3.58	50.17	132.87	264.84	240
प्रक्षेत्रवार योग				20.63	6.00	81.65	3244.43	150.30	3.58	141.26	151.22	107.05	310
	ऊर्जा												
17.	बिहार राज्य जलविद्युत शक्ति निगम लिमिटेड	2000-01	2013-14	99.04	466.43	(-)28.18	9.12	(-)1.42	(-) 11.01	279.75	4.49	1.61	171
18.	बिहार स्टेट पावर (होल्टिंग) कम्पनी लिमिटेड	2013-14	2015-16	8923.96	91.32	-	-	-	-	9504.03	-	-	335
19.	बिहार स्टेट पावर जेनरेशन कम्पनी लिमिटेड	2013-14	2014-15	2005.42	2133.87	-	-	-	-	4414.22	-	-	441
20.	बिहार स्टेट पावर ट्रांसमिशन कम्पनी लिमिटेड	2013-14	2014-15	2307.08	289.30	(-)24.19	223.21	(-)24.19	(-) 23.15	4115.92	(-)9.99	-	1641
21.	नॉर्थ बिहार पावर डिस्ट्रीब्यूशन कम्पनी लिमिटेड	2012-13 2013-14	2014-15	2170.84	1548.48	(-)714.34	2581.26	(-)74.26	635.96	5854.03	(-)29.62	0.51	3706
22.	साउथ बिहार पावर डिस्ट्रीब्यूशन कम्पनी लिमिटेड	2013-14	2014-15	2268.85	2097.11	(-)1410.37	4038.28	(-)268.69	1656.42	5194.74	(-)248.63	-	5665
23.	बिहार ग्रिड कम्पनी	2014-15	2015-16	20.05	38.50	-	-	-	(-)0.74	58.55	-	-	21

क्रम सं०	प्रक्षेत्र/कम्पनी का नाम	लेखों की अवधि	वर्ष जिसमें लेखाओं का अन्तिमीकरण किया गया	प्रदत्त पूँजी	वर्ष के अंत में बकाया ऋण (31.03.2015 को)	संचित लाभ (+)/ हानि(-)	आर्वत्त	शुद्ध लाभ (+)/ हानि(-)	अंकक्षण टिप्पणियों का शुद्ध प्रभाव [#]	नियोजित पूँजी [@]	नियोजित पूँजी पर प्रतिफल ^s	नियोजित पूँजी पर प्रतिफल की प्रतिशतता	मानवशक्ति (31.03.2015 को)
(1)	(2)	(3)	(4)	(5)	(6)	(7)	(8)	(9)	(10)	(11)	(12)	(13)	(14)
	लिमिटेड												
24.	पीरपैती बिजली कम्पनी प्राइवेट लिमिटेड	लेखा अन्तिमीकरण नहीं हुआ	-	-	-	-	-	-	-	-	-	-	अनुपलब्ध
25.	लखीसराय बिजली कम्पनी प्राइवेट लिमिटेड	लेखा अन्तिमीकरण नहीं हुआ	-	-	-	-	-	-	-	-	-	-	अनुपलब्ध
प्रक्षेत्रवार योग				17795.24	6665.01	(-)2177.08	6851.87	(-)368.56	2257.48	29421.24	(-)283.75	-	11980
	सेवाएँ												
26.	बिहार राज्य पर्यटन विकास निगम लिमिटेड	2011-12	2015-16	5.00	-	9.38	9.79	2.16	-	75.64	2.16	2.86	261
27.	बिहार राज्य खाद्य एवं असेैनिक आपूर्ति निगम लिमिटेड	1990-91	2012-13	4.46	3924.83	(-)46.04	140.14	(-)11.18	(-) 3.37	39.12	(-) 3.02	-	661
28.	बिहार मेडिकल सर्विसेज एवं इन्फ्रास्ट्रक्चर कॉरपोरेशन लिमिटेड	2012-13	2013-14	6.74	-	2.31	0.36	2.49	-	9.05	2.49	27.51	37
प्रक्षेत्रवार योग				16.20	3924.83	(-)34.35	150.29	(-)6.53	(-)3.37	123.81	1.63	1.32	959
	विविध												
29.	बिहार राज्य वन विकास निगम लिमिटेड	2000-01	2005-06	2.29	-	0.32	22.81	0.28	(-)0.40	1.17	0.28	23.93	108
30.	बिहार राज्य पाठ्य पुस्तक प्रकाशन निगम लिमिटेड	1999-00 2000-01	2014-15 2014-15	0.48	-	1.64	12.59	4.15	-	2.12	4.15	195.75	77
प्रक्षेत्रवार योग				2.77	-	1.96	35.40	4.43	(-)0.40	3.29	4.43	-	185
योग (क) (सभी प्रक्षेत्रवार कार्यशील सरकारी कम्पनियाँ)				17941.98	10917.01	(-)1818.55	11491.34	39.50	1566.62	30620.33	153.41	0.50	14802
	(ख) कार्यशील सांविधिक निगमों												
	वित्त												
1.	बिहार राज्य वित्त निगम	2014-15	2015-16	77.84	228.47	(-)421.65	5.03	(-)17.66	***	54.76	(-)0.59	-	180
प्रक्षेत्रवार योग				77.84	228.47	(-)421.65	5.03	(-)17.66		54.76	(-)0.59	-	180

31 मार्च 2015 को समाप्त हुए वर्ष के लिए सार्वजनिक क्षेत्र उपक्रमों पर लेखापरीक्षा प्रतिवेदन

क्रम सं०	प्रक्षेत्र/कम्पनी का नाम	लेखों की अवधि	वर्ष जिसमें लेखाओं का अन्तिमीकरण किया गया	प्रदत्त पूँजी	वर्ष के अंत में बकाया ऋण (31.03.2015 को)	संचित लाभ (+)/ हानि(-)	आर्वत्त	शुद्ध लाभ (+)/ हानि(-)	अंकक्षण टिप्पणियों का शुद्ध प्रभाव [#]	नियोजित पूँजी [@]	नियोजित पूँजी पर प्रतिफल ^s	नियोजित पूँजी पर प्रतिफल की प्रतिशतता	मानवशक्ति (31.03.2015 को)
(1)	(2)	(3)	(4)	(5)	(6)	(7)	(8)	(9)	(10)	(11)	(12)	(13)	(14)
	सेवाएँ												
2.	बिहार राज्य पथ परिवहन निगम	2005-06	2015-16	101.28	547.79	(-)902.98	56.33	(-)59.23	-	(-)713.22	(-)22.09	-	750
3.	बिहार राज्य भण्डारण निगम	2010-11	2014-15	6.42	-	5.42	66.94	0.81	(-)8.47	19.26	0.99	5.14	158
	प्रक्षेत्रवार योग			107.70	547.79	(-)897.56	123.27	(-)58.42	(-)8.47	(-)693.96	(-)21.10	-	908
	योग (सभी प्रक्षेत्रवार कार्यशील सांविधिक निगमों)			185.54	776.26	(-)1319.21	128.30	(-)76.08	(-)8.47	(-)639.20	(-)21.69	-	1088
	कुल योग (क+ख)			18127.52	11693.27	(-)3137.76	11619.64	(-)36.58	1558.15	30017.13	131.72	0.44	15890
	(ग) अकार्यशील सरकारी कम्पनियाँ												
	कृषि एवं समवर्गी												
1.	बिहार राज्य जल विकास निगम लिमिटेड	1978-79	1997-98	5.00	49.68	11.20	-	2.17	-	26.70	2.42	9.06	अनुपलब्ध
2.	बिहार राज्य दुग्ध निगम लिमिटेड	1997-98	2014-15	6.72	-	(-)10.57	-	(-)0.00 ¹	-	4.86	0.00 ²	-	-
3.	बिहार हिल एरिया लिफ्ट सिंचाई निगम लिमिटेड	1982-83	1983-84	5.60	8.55	(-)0.86	0.01	(-)0.26	-	9.53	(-)0.13	-	अनुपलब्ध
4.	बिहार राज्य कृषि उद्योग विकास निगम लिमिटेड	1990-91 1991-92	2013-14	7.57	12.60	(-)34.73	3.70	(-)2.22	-	(-)6.64	(-)1.65	-	136
5.	बिहार राज्य फल एवं सब्जी विकास निगम लिमिटेड	1994-95	2010-11	2.10	1.12	(-)7.82	-	(-)0.92	(-)0.14	(-)0.07	(-)0.19	-	09
6.	बिहार कीटनाशक लिमिटेड	1986-87	1991-92	0.57	1.54	(-)1.03	-	(-)1.03	-	2.35	(-)0.87	-	53
7.	स्काडा एग्रो बिजनेस लिमिटेड, खगौल	-	-	-	अनुपलब्ध	-	-	-	-	-	-	-	अनुपलब्ध
8.	स्काडा एग्रो बिजनेस लिमिटेड, डीहरी	-	-	-	अनुपलब्ध	-	-	-	-	-	-	-	अनुपलब्ध
9.	स्काडा एग्रो फॉरस्ट्री लिमिटेड, आरा	-	-	-	अनुपलब्ध	-	-	-	-	-	-	-	अनुपलब्ध

¹ ₹ 45,560

² ₹ 45,560

क्रम सं०	प्रक्षेत्र/कम्पनी का नाम	लेखों की अवधि	वर्ष जिसमें लेखाओं का अन्तिमीकरण किया गया	प्रदत्त पूँजी	वर्ष के अंत में बकाया ऋण (31.03.2015 को)	संचित लाभ (+)/ हानि(-)	आर्वत्त	शुद्ध लाभ (+)/ हानि(-)	अंकेक्षण टिप्पणियों का शुद्ध प्रभाव [#]	नियोजित पूँजी [@]	नियोजित पूँजी पर प्रतिफल ^s	नियोजित पूँजी पर प्रतिफल की प्रतिशतता	मानवशक्ति (31.03.2015 को)
(1)	(2)	(3)	(4)	(5)	(6)	(7)	(8)	(9)	(10)	(11)	(12)	(13)	(14)
10.	स्काडा एग्रो बिजनेस लिमिटेड, औरंगाबाद	-	-	-	अनुपलब्ध	-	-	-	-	-	-	-	अनुपलब्ध
11.	स्काडा एग्रो बिजनेस लिमिटेड, मोहनियाँ	-	-	-	अनुपलब्ध	-	-	-	-	-	-	-	अनुपलब्ध
12.	स्काडा एग्रो वन कम्पनी लिमिटेड, खगौल	-	-	-	अनुपलब्ध	-	-	-	-	-	-	-	अनुपलब्ध
	प्रक्षेत्रवार योग	-	-	27.56	73.49	(-)43.81	3.71	(-)2.26	(-) 0.14	36.73	(-)0.42	-	198
	वित्त												
13.	बिहार पंचायती राज वित्त निगम लिमिटेड	1984-85	1991-92	1.44	-	(-)0.03	-	(-)0.01	-	5.86	0.23	3.92	54
14.	बिहार राज्य हस्तकरघा एवं हस्तशिल्प निगम लिमिटेड	1983-84	1996-97	6.28	1.16	(-)0.44	-	(-)0.10	(-)0.01	7.08	0.01	0.14	अनुपलब्ध
15.	बिहार राज्य लघु उद्योग निगम लिमिटेड	1990-91	2005-06	7.18	21.23	(-)16.56	15.22	(-)1.42	(-)0.53	1.86	(-)0.27	-	49
16.	बिहार राज्य औद्योगिक विकास निगम लिमिटेड	1988-89 to 2003-04 2004-05	2015-16	14.04	66.56	(-)133.78	-	(-)13.56	-	127.62	(-)4.22	-	768
	प्रक्षेत्रवार योग			28.94	88.95	(-)150.81	15.22	(-)15.09	(-) 0.54	142.42	(-)4.25		871
	आधारभूत संरचना												
17.	बिहार राज्य निर्माण निगम लिमिटेड	1995-96 1996-97 1997-98 1998-99	2015-16	7.00	2.03	(-)23.60	10.35	(-)2.41	-	(-)15.09	(-)2.41	-	146
	प्रक्षेत्रवार योग			7.00	2.03	(-)23.60	10.35	(-)2.41	-	(-)15.09	(-)2.41	-	146
	विनिर्माण												
18.	बिहार सोलवेंट एवं केमिकल्स लिमिटेड	1986-87	1995-96	0.66	0.89	(-)0.32	-	(-)0.32	(-) 0.24	1.67	(-)0.21	-	अनुपलब्ध
19.	मगध मिनरल लिमिटेड	-	-	-	0.47	-	-	-	-	-	-	-	05
20.	कुमारधुबी मेटल कास्टिंग एवं इंजीनियरिंग लिमिटेड	1994-95	1995-96	2.17	6.63	(-)8.16	10.89	(-)2.39	-	0.91	(-)2.01	-	अनुपलब्ध
21.	बेलट्रॉन विडियो सिस्टम लिमिटेड	1987-88	1998-99	1.21	4.51	(-)0.22	0.75	(-)0.15	-	1.02	(-)0.10	-	अनुपलब्ध
22.	बेलट्रॉन माइनिंग सिस्टम लिमिटेड	1989-90	2002-03	1.26	-	(-)0.49	0.41	(-)0.10	-	0.52	(-)0.10	-	अनुपलब्ध

31 मार्च 2015 को समाप्त हुए वर्ष के लिए सार्वजनिक क्षेत्र उपक्रमों पर लेखापरीक्षा प्रतिवेदन

क्रम सं०	प्रक्षेत्र/कम्पनी का नाम	लेखों की अवधि	वर्ष जिसमें लेखाओं का अन्तिमीकरण किया गया	प्रदत्त पूँजी	वर्ष के अंत में बकाया ऋण (31.03.2015 को)	संचित लाभ (+)/ हानि(-)	आर्वत्त	शुद्ध लाभ (+)/ हानि(-)	अंकक्षण टिप्पणियों का शुद्ध प्रभाव [#]	नियोजित पूँजी [@]	नियोजित पूँजी पर प्रतिफल ^s	नियोजित पूँजी पर प्रतिशतता	मानवशक्ति (31.03.2015 को)
(1)	(2)	(3)	(4)	(5)	(6)	(7)	(8)	(9)	(10)	(11)	(12)	(13)	(14)
23.	बेलद्रॉन इनफॉरमेटिक्स लिमिटेड	-	-	-	-	-	-	-	-	-	-	-	अनुपलब्ध
24.	बिहार राज्य चीनी निगम लिमिटेड	1984-85	1996-97	9.97	322.95	(-)72.31	-	(-)9.20	(-)4.67	(-)10.24	(-)3.20	-	अनुपलब्ध
25.	बिहार राज्य सीमेंट निगम लिमिटेड	-	-	-	0.03	-	-	-	-	-	-	-	अनुपलब्ध
26.	बिहार राज्य औषधि एवं रसायन विकास निगम लिमिटेड	1985-86	1992-93	3.62	4.25	(-)0.74	-	(-)0.17	-	6.87	(-)0.17	-	52
27.	बिहार मेज प्रोडक्ट्स लिमिटेड	1983-84	1987-88	0.67	0.02	(-)0.06	-	(-)0.03	-	0.80	(-)0.03	-	अनुपलब्ध
28.	बिहार ड्रग्स एवं केमिकल्स लिमिटेड	1985-86	1991-92	0.94	1.28	(-)0.16	-	(-)0.03	-	1.16	(-)0.03	-	अनुपलब्ध
29.	बिहार राज्य वस्त्र निगम लिमिटेड	1987-88	1995-96	4.98	2.27	(-)0.32	-	(-)0.09	(-)0.02	3.72	(-)0.09	-	51
	प्रक्षेत्रवार योग			25.48	343.30	(-)82.78	12.05	(-)12.48	(-)4.93	6.43	(-)5.94		108
	सेवाएँ												
30.	बिहार राज्य निर्यात निगम लिमिटेड	1991-92	1999-00	2.00	1.22	(-)0.01	4.94	(-)0.10	(-)0.03	3.75	0.10	2.69	23
	प्रक्षेत्रवार योग			2.00	1.22	(-)0.01	4.94	(-)0.10	(-)0.03	3.75	0.10		23
	विविध												
31.	बिहार पेपर मिल्स लिमिटेड	1985-86	1997-98	1.56	10.72	(-)0.31	-	(-)0.06	0.00 ³	1.44	(-)0.06	-	अनुपलब्ध
32.	बिहार राज्य ग्लेज्ड टाईल्स एवं सिरामिक्स लिमिटेड	1985-86	1997-98	0.16	3.66	(-)0.51	-	(-)0.08	-	3.50	0.06	-	32
33.	विश्वामित्र पेपर उद्योग लिमिटेड	1984-85	1988-89	0.40	0.81	(-)0.01	-	(-)0.01	-	0.69	(-)0.01	-	अनुपलब्ध
34.	झंझारपुर पेपर उद्योग लिमिटेड	1985-86	1991-92	0.42	0.46	(-)0.02	-	(-)0.01	(-)0.03	0.59	(-)0.01	-	13

³ ₹ 36,000

क्रम सं०	प्रक्षेत्र/कम्पनी का नाम	लेखों की अवधि	वर्ष जिसमें लेखाओं का अन्तिमीकरण किया गया	प्रदत्त पूँजी	वर्ष के अंत में बकाया ऋण (31.03.2015 को)	संचित लाभ (+)/ हानि(-)	आर्वत्त	शुद्ध लाभ (+)/ हानि(-)	अंकक्षण टिप्पणियों का शुद्ध प्रभाव [#]	नियोजित पूँजी [@]	नियोजित पूँजी पर प्रतिफल [§]	नियोजित पूँजी पर प्रतिफल की प्रतिशतता	मानवशक्ति (31.03.2015 को)
(1)	(2)	(3)	(4)	(5)	(6)	(7)	(8)	(9)	(10)	(11)	(12)	(13)	(14)
35.	बिहार राज्य टैनीन एक्सट्रेक्ट लिमिटेड	1988-89	1993-94	1.03	2.14	(-)0.67	-	(-)0.32	-	2.49	(-)0.16	-	अनुपलब्ध
36.	बिहार राज्य फिनिस्ड लेदर्स निगम लिमिटेड	1983-84	1986-87	1.47	9.18	(-)2.13	-	(-)1.49	-	6.15	(-)1.49	-	अनुपलब्ध
37.	सिन्थेटिक रेजिन्स (इस्टर्न) लिमिटेड	1983-84	1987-88	0.09	1.05	(-)0.01	-	(-)0.02	-	0.17	(-)0.02	-	-
38.	भवानी ऐक्टिव कार्बन लिमिटेड	1985-86	1989-90	0.02	-	(-)0.01	-	(-)0.01	-	0.01	(-)0.01	-	अनुपलब्ध
39.	बिहार राज्य चर्म उद्योग विकास निगम लिमिटेड	1982-83	2004-05	5.14	14.13	(-)2.92	-	(-)0.37	(-)0.01	2.56	(-)0.29	-	अनुपलब्ध
40.	बिहार स्कूटर्स लिमिटेड	-	-	-	6.09	-	-	-	-	-	-	-	अनुपलब्ध
	प्रक्षेत्रवार योग			10.29	48.24	(-)6.59	-	(-)2.37	(-)0.04	17.60	(-)1.99		45
	योग—ग (प्रक्षेत्रवार सभी अकार्यशील सरकारी कम्पनियों)			101.27	548.23	(-)307.60	46.27	(-)34.71	(-)5.68	191.84	(-)14.91		1391
	कुल योग (क+ख+ग)			18228.79	12241.50	(-)3445.36	11665.91	(-)71.29	1552.47	30208.97	116.81	0.39	17281

उपर्युक्त वर्णित कम्पनियों में कार्यशील कम्पनियों की क्रम सं० 3 तथा अकार्यशील कम्पनियों की क्रम सं० 7 से 12, कम्पनी अधिनियम 2013 की धारा 139(5) एवं 139(7) के अन्तर्गत अन्य कम्पनियों के रूप में सम्मिलित हैं।

[#] लेखा पर लेखा टिप्पणियों के प्रभाव में सी०ए०जी० के शुद्ध टिप्पणियाँ शामिल हैं और (+) इसमें लाभ में वृद्धि/हानि में कमी एवं (-) लाभ में कमी/हानि में वृद्धि को दर्शाते हैं।

[@] वित्तीय कम्पनियों एवं निगमों जहाँ नियोजित पूँजी, प्रदत्त पूँजी, मुक्त संरक्षित बॉण्डों जमा एवं उधारों (पुनर्वित्त सहित) के समग्र योग के औसत का द्योतक है, को छोड़कर नियोजित पूँजी निवल अचल परिसम्पत्तियाँ (पूँजीगत कार्य प्रगति सहित) एवं कार्यचलन पूँजी, के योग का द्योतक है। कम्पनी अधिनियम 1956 की अनुसूची IV में संशोधन के फलस्वरूप नियोजित उपरांत पूँजी की गणना अंशधारकों का कोष (जैसा कि अंश पूँजी, आवंटन हेतु अंश आवेदन राशि संचित हानि, यदि कोई हो, को समायोजित करने के बाद के मुक्त संचय) एवं दीर्घकालीन ऋणों के योग से की गई।

[§] नियोजित पूँजी पर प्रतिफल को गणना लाभ-हानि लेखे पर आय एवं भारित ब्याज को जोड़कर किया गया है।

** इन सा०क्ष०उ० की लेखाओं की सी०ए०जी० द्वारा लेखापरीक्षा प्रगति में है।

*** सांविधिक निगमों के लेखाओं की सी०ए०जी० द्वारा लेखापरीक्षा प्रगति में है, जो कि इन निगमों के एकमात्र लेखापरीक्षक हैं।

परिशिष्ट – 1.2

(कंडिका 1.11 में संदर्भित)

सा0क्षे0उ0 जिनके लेखे बकाये में हैं, में राज्य सरकार द्वारा किये गये निवेश को दर्शाने वाली विवरणी

(₹ करोड़ में)

क्रम सं०	सा0क्षे0उ0 का नाम	वर्ष जहाँ तक के लेखे पूर्ण है	प्रदत्त पूँजी	राज्य सरकार द्वारा उन वर्षों में निवेश जिनके लेखे बकाया में है				कुल
				अंश पूँजी	ऋण	अनुदान	अन्य जो निर्दिष्ट होने है (अर्थसाहाय्य)	
क. कार्यशील सरकारी कम्पनियाँ								
1.	बिहार राज्य बीज निगम लिमिटेड	1999-00	3.71	-	2.28	59.69	-	61.97
2.	बिहार राज्य मत्स्य विकास निगम लिमिटेड	1992-93	1.75	1.25	5.63	0.26	-	7.14
3.	बिहार राज्य साख एवं विनियोग निगम लिमिटेड	2008-09	15.12	-	53.48	-	-	53.48
4.	बिहार राज्य पिछड़ा वर्ग वित्त एवं विकास निगम	1997-98	3.62	17.74	7.49	-	-	25.23
5.	बिहार राज्य अल्पसंख्यक वित्तीय निगम लिमिटेड	2010-11	28.29	2.10	-	90.00	-	92.10
6.	बिहार राज्य फिल्म विकास एवं वित्त निगम लिमिटेड	1995-96	1.00	-	0.01	-	0.50	0.51
7.	बिहार राज्य खनिज विकास निगम लिमिटेड	2000-01	9.97	-	-	11.00	-	11.00
8.	बिहार राज्य जलविद्युत शक्ति निगम लिमिटेड	2000-2001	99.04	-	157.70	-	-	157.70
9.	बिहार स्टेट पावर जेनरेशन कम्पनी लिमिटेड	2013-14	2005.42	211.24	-	3.47	-	214.71
10.	बिहार स्टेट पावर ट्रांसमिशन कम्पनी लिमिटेड	2013-14	2307.08	721.94	-	70.00	-	791.94
11.	नॉर्थ बिहार पावर डिस्ट्रीब्यूशन कम्पनी लिमिटेड	2013-14	2170.84	848.83	14.08	816.09	1087.74	2766.74
12.	साउथ बिहार पावर डिस्ट्रीब्यूशन कम्पनी लिमिटेड	2013-14	2268.85	661.00	27.58	-	1794.03 [#]	2482.61
13.	बिहार राज्य पर्यटन विकास निगम लिमिटेड	2011-12	5.00	-	-	-	12.00	12.00

14.	बिहार राज्य खाद्य एवं असैनिक आपूर्ति निगम लिमिटेड	1990-91	4.46	0.81	1201.23	-	-	1202.04
15.	बिहार मेडिकल सर्विसेज एवं इन्फ्रास्ट्रक्चर कॉरपोरेशन लिमिटेड	2012-13	6.74	-	-	363.90	-	363.90
16.	बिहार राज्य पाठ्य पुस्तक प्रकाशन निगम लिमिटेड	2000-01	0.48	-	-	-	23.00	23.00
	कुल (क)		8931.37	2464.91	1469.48	1414.41	2917.27	8266.07
ख. कार्यशील सांविधिक निगमों								
1.	बिहार राज्य पथ परिवहन निगम	2005-06	101.28	-	456.77	-	-	456.77
2.	बिहार राज्य भण्डारण निगम	2010-11	6.42	-	-	16.00	31.37	47.37
	कुल (ख)		107.70	-	456.77	16.00	31.37	504.14
	कुल (क+ख)		9039.07	2464.91	1926.25	1430.41	2948.64	8770.21

* आँकड़े सा0क्षे0उ0 द्वारा प्रदत्त सूचनाओं पर आधारित हैं

आँकड़ों में अर्थसाहाय्य एवं अनुदान की राशि सम्मिलित

परिशिष्ट – 2.1.1

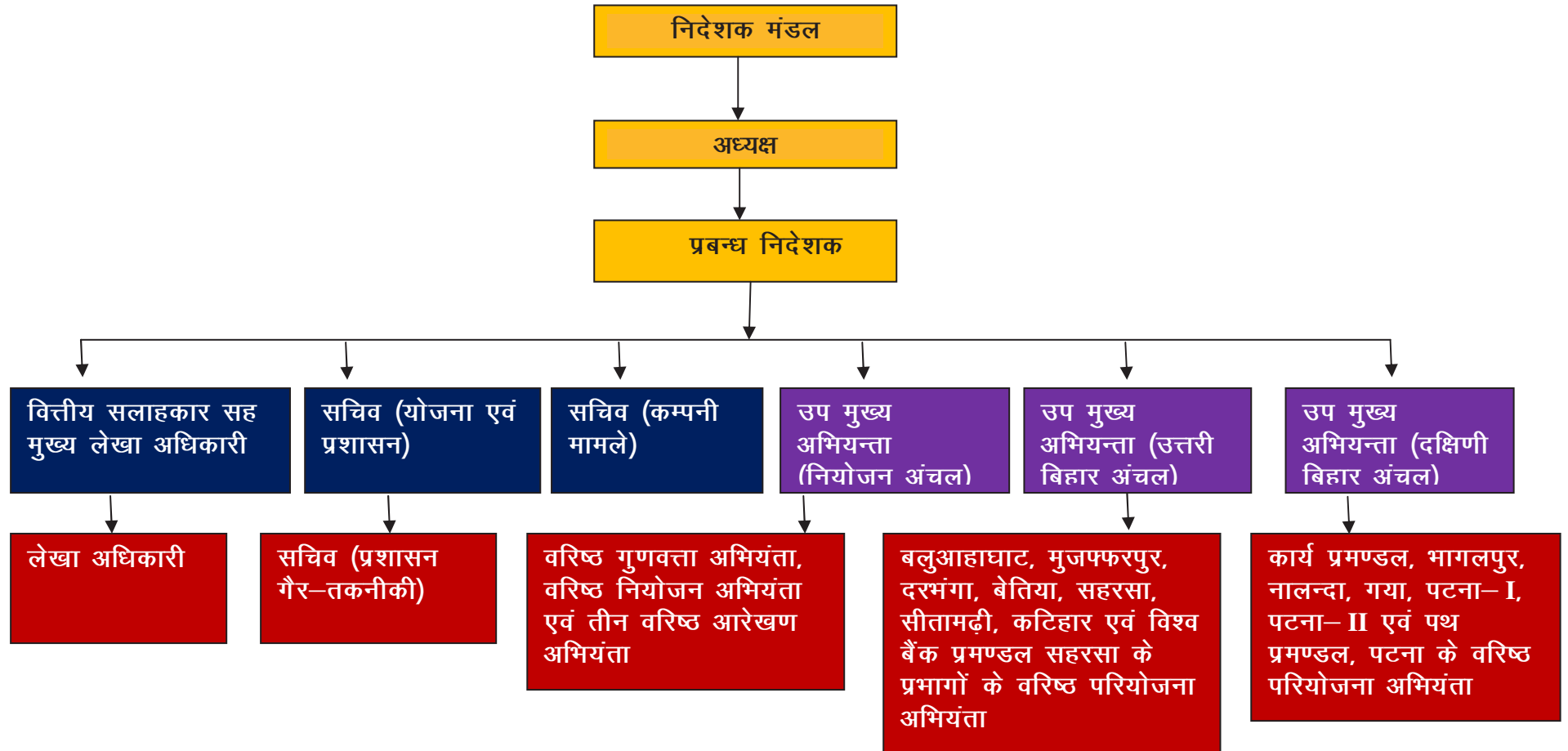
(कंडिकाएँ 2.1.1 एवं 2.1.24 में संदर्भित)

कम्पनी को आवंटित परियोजनाओं एवं कम्पनी द्वारा पूर्ण किये गए परियोजनाओं की विवरणी

वर्ष		प्रारम्भिक शेष		वर्ष के दौरान संकलित		कुल		पूर्ण किए		अपूर्ण	
		परियोजनाओं की संख्या	अनुमानित लागत (₹ करोड़ में)	परियोजनाओं की संख्या	अनुमानित लागत (₹ करोड़ में)	परियोजनाओं की संख्या	अनुमानित लागत (₹ करोड़ में)	परियोजनाओं की संख्या	अनुमानित लागत (₹ करोड़ में)	परियोजनाओं की संख्या	अनुमानित लागत (₹ करोड़ में)
2010-11	पुलें	240	3502.89	303	1378.86	543	4881.76	195	797.70	348	4084.06
	अन्य संरचनाओं	41	714.51	42	47.21	83	761.726	5	9.94	78	751.78
2011-12	पुलें	348	4084.06	171	1174.59	519	5258.64	255	875.54	264	4383.10
	अन्य संरचनाओं	78	751.78	51	66.12	129	817.9	32	30.68	97	787.22
2012-13	पुलें	264	4383.10	263	2366.42	527	6749.52	134	744.10	393	6005.42
	अन्य संरचनाओं	97	787.22	4	11.46	101	798.68	15	61.28	86	737.40
2013-14	पुलें	393	6005.42	148	4401.56	541	10407	98	1193.55	443	9213.43
	अन्य संरचनाओं	86	737.40	146	135.45	232	872.85	24	24.91	208	847.94
2014-15	पुलें	443	9213.43	127	670.73	570	9884.16	139	579.50	431	9304.66
	अन्य संरचनाओं	208	847.94	4	10.50	212	858.44	17	27.09	195	831.35
कुल				1259	10262.90			914	4344.29	626	10136.01

स्रोत: कम्पनी द्वारा प्रदत्त सूचना

परिशिष्ट – 2.1.2
(कंडिका 2.1.1 में संदर्भित)
संगठनात्मक चार्ट



परिशिष्ट – 2.1.3

(कड़िका 2.1.5 में संदर्भित)

(अ) वर्ष 2010-11 से 2014-15 तक की अवधि के लिए बिहार राज्य पुल निर्माण निगम लिमिटेड की वित्तीय स्थिति

(₹ करोड़ में)

विवरण	2010-11	2011-12	2012-13	2013-14 (औपबंधिक)	2014-15 (औपबंधिक)
प्रदत्त पूँजी	3.50	3.50	3.50	3.50	3.50
संचय एवं आधिक्य	166.50	250.14	313.34	385.19	464.86
गैर-चालू देनदारियाँ	4945.30	6622.74	8063.44	9809.14	11725.38
चालू देनदारियाँ एवं प्रावधानें	20.27	42.68	32.26	38.27	44.89
कुल	5135.57	6919.06	8412.54	10236.10	12238.63
सकल सम्पत्तियाँ	62.48	63.75	64.89	64.80	70.37
कम : मूल्यहास	17.32	24.02	29.56	34.11	42.41
शुद्ध अचल सम्पत्तियाँ	45.16	39.73	35.33	30.68	27.96
पूँजीगत कार्य में प्रगति	0.03	0.29	0.51	0.52	0.55
चालू सम्पत्तियाँ, ऋण एवं अग्रिमें	5090.38	6879.04	8376.70	10204.90	12210.12
कुल	5135.57	6919.06	8412.54	10236.10	12238.63

(ब) वर्ष 2010-11 से 2014-15 तक की अवधि के लिए बिहार राज्य पुल निर्माण निगम लिमिटेड का कार्यकारी परिणाम

कार्यकारी परिणाम	2010-11	2011-12	2012-13	2013-14 (औपबंधिक)	2014-15 (औपबंधिक)
कुल आय	114.69	175.61	141.94	159.22	183.22
कुल व्यय	44.05	49.62	34.95	39.04	44.12
कर एवं समायोजन से पूर्व लाभ/(हानि)	70.63	125.99	106.99	120.18	139.09
शतता शुल्क अर्जित	86.91	118.20	117.37	127.86	145.08
कुल आय की शतता शुल्क प्रतिशत	75.78	67.31	82.69	80.30	79.18
सावधि जमा पर ब्याज	16.88	33.77	15.96	26.39	34.50
कुल आय का सावधि जमा पर अर्जित ब्याज का प्रतिशत	14.71	19.23	11.24	16.57	18.83

स्रोत: कम्पनी की वार्षिक लेखें

परिशिष्ट – 2.1.4

(कंडिका 2.1.14 में संदर्भित)

विभिन्न मदों के अन्तर्गत पूर्ण हुए पुलों के मामलों में पहुँच पथ के निर्माण में हुए विलम्बों को दर्शाने वाली विवरणी

क्रम सं०	वर्ष 2010-15 के दौरान पूर्ण किये गये पुल का नाम	प्रमण्डल के नाम	पुल के हिस्से की पूर्ण होने की तिथि	पहुँच पथ हिस्से के पूर्ण होने की तिथि	विलम्ब महीने में	पुल हिस्से की लागत (₹ लाख में)
1.	जटवाघाट पर पुल	मुजफ्फरपुर	31 जनवरी 2012	30 अप्रैल 2014	15	1154.10
2.	पनचाने नदी पर 2.29 किलोमीटर पर निजय-गोनवान पथ पर पुल	नालन्दा	16 जुलाई 2012	19 फरवरी 2013	7	72.00
3.	भोर-पगरा पथ पर 3रे कि०मी० पर पुल	पटना-2	23 मार्च 2013	30 दिसम्बर 2013	9	137.07
4.	भोर-पगरा पथ पर 12वें कि०मी० पर पुल	पटना-2	26 जून 2013	09 जून 2014	11	93.87
5.	खैरा सत्तारघाट पथ पर 32वें कि०मी० पर पुल	पटना-2	26 मई 2012	10 जून 2013	12	37.63
	कुल					1494.67

स्रोत: कम्पनी द्वारा प्रदत्त सूचना

परिशिष्ट – 2.1.5

(कंडिका 2.1.14 में संदर्भित)

विभिन्न मदों के अन्तर्गत निर्माणाधीन पुलों के मामलों में पहुँच पथ के निर्माण में हुए विलम्बों को दर्शाने वाली विवरणी

क्रम सं०	वर्ष 2010–15 के दौरान पूर्ण किये गये पुल का नाम	प्रमण्डल के नाम	पुल के हिस्से की पूर्ण होने की तिथि	पहुँच पथ हिस्से के पूर्ण होने की तिथि	जून 2015 तक समयावधि में विलम्ब (महीनों में)	पुल हिस्से की लागत (₹ लाख में)
1.	चकिया–केशरिया–सत्तारघाट पथ पर 19वें कि०मी० पर पुल	मुजफ्फरपुर	14 अगस्त 2013	अपूर्ण	22	121.95
2.	अजानकोट–भरकुरवाघाट पर बुढ़ी गंडक पर पुल	मुजफ्फरपुर	30 सितम्बर 2014	अपूर्ण	9	1933.19
3.	राष्ट्रीय राजमार्ग–77, फरदो नाला पर मारीपुर बिजली घर से सकरी चॉक पथ पर पुल	मुजफ्फरपुर	30 मई 2014	अपूर्ण	13	197.47
4.	तुर्की चौक से पक्की सराय चौक (राष्ट्रीय राजमार्ग–77) के रास्ते माधोपुर पर पुल	मुजफ्फरपुर	12 नवम्बर 2014	अपूर्ण	7	176.65
5.	मन्दारघाट पर पुल	सीतामढ़ी	29 जून 2012	अपूर्ण	32	4030.00
6.	जमुई कौआकोल पथ के मिसिंग लिंक पर गढ़ी रूपवावेल के 8वें कि०मी० पर पुल	भागलपुर	20 अगस्त 2012	अपूर्ण	34	464.14
	कुल					6923.4

स्रोत: कम्पनी द्वारा प्रदत्त सूचना

परिशिष्ट – 2.1.6

(कंडिका 2.1.22 में संदर्भित)

मु०मं०से०नि०यो० मद के अन्तर्गत पूर्ण हुए पुलों के मामलों में पहुँच पथ के निर्माण में हुए विलम्बों को दर्शाने वाली विवरणी

क्रम सं०	वर्ष 2010-15 के दौरान पूर्ण किये गये पुल का नाम	प्रमण्डल के नाम	पुल के हिस्से की पूर्ण होने की तिथि	पहुँच पथ हिस्से के पूर्ण होने की तिथि	महीनों में विलम्ब	पुल हिस्से की लागत (₹ लाख में)
1.	डकरा नदी पर पुल	भागलपुर	01 जुलाई 2011	07 मार्च 2012	8	538.77
2.	भत्तबलिया-छठघाट पर पुल	पटना 2	04 जून 2011	05 जनवरी 2012	7	164.21
3.	दाहा नदी के पार सिवान-गुथनी पथ पर पुल	पटना 2	26 जनवरी 2012	28 जुलाई 2014	30	153.78
4.	गण्डकी नदी के पार मोहम्मदपुर पथ पर पुल	पटना 2	23 जुलाई 2011	26 जनवरी 2013	6	125.37
5.	मनझोलिया गाँव में नहर पर पुल	पटना 2	15 दिसम्बर 2013	31 जुलाई 2014	7	39.07
6.	गण्डकी नदी के पार हरिहरपुर पर पुल	पटना 2	24 मई 2013	26 फरवरी 2014	8	157.35
7.	खेड़ छपड़ा के नजदीक पुल	पटना 2	26 दिसम्बर 2013	31 जुलाई 2014	7	64.39
8.	दाहा नदी के पार हरपुर पर पुल	पटना 2	24 जुलाई 2013	25 मई 2014	10	186.08
9.	भोड़े-पगड़ा पथ पर 5वें कि०मी० पर पुल	पटना 2	24 जुलाई 2013	15 फरवरी 2014	6	99.93
10.	धमाई नदी के पार पचरुखिया पर पुल	पटना 2	26 जुलाई 2013	02 जून 2013	10	110.68
	कुल					1639.63

स्रोत: कम्पनी द्वारा प्रदत्त सूचना

परिशिष्ट – 2.1.7

(कंडिका 2.1.22 में संदर्भित)

मु०मं०से०नि०यो० मद के अन्तर्गत निर्माणाधीन पुलों के मामलों में पहुँच पथ के निर्माण में हुए विलम्बों को दर्शाने वाली विवरणी

क्रम सं०	वर्ष 2010–15 के दौरान पूर्ण किये गये पुल का नाम	प्रमण्डल के नाम	पहुँच पथ हिस्से के पूर्ण होने की तिथि	जून 2015 तक समयावधि में विलम्ब (महीनों में)	पुल हिस्से की लागत (₹ लाख में)
1.	धमई नदी पर सरैया बसंतपुर के बीच पुल	पटना 2	24 जुलाई 2013	23	273.75
2.	माधवपुर–भखारी गाँव को जोड़ने हेतु दाहा नदी पर पुल	पटना 2	25 जुलाई 2013	23	241.84
3.	मुझौना गाँव से भैरोपुर में गण्डक नदी पर पुल	पटना 2	07 मई 2014	13	173.83
4.	लालूचक पर जमुनिया नदी पर पुल	भागलपुर	30 सितम्बर 2011	45	368.03
	कुल				1057.45

स्रोत: कम्पनी द्वारा प्रदत्त सूचना

परिशिष्ट – 2.1.8

(कंडिका 2.1.26 में संदर्भित)

पूर्ण हुए अथवा पूर्ण होने वाले छात्रावासों को दर्शाने वाली विवरणी

(₹ लाख में)

क्रम सं०	प्रमण्डल/ जिला का नाम	ए०ए० की राशि	संशोधित ए०ए०	कार्य प्रारम्भ करने की तिथि	कार्य पूर्ण होने की वास्तविक तिथि	किया गया व्यय	पूर्ण नहीं होने के कारण
कार्य प्रमण्डल, मुजफ्फरपुर							
1.	पूर्वी चम्पारण	187.00	285.12	31-12-12	कार्य अपूर्ण	188.62	संशोधित ए०ए० अप्राप्त
2.	मुजफ्फरपुर	187.00	270.63	31-12-12	कार्य अपूर्ण	185.30	संशोधित ए०ए० अप्राप्त
कार्य प्रमण्डल, सीतामढ़ी							
3.	शिवहर	187.00	—	—	—	0	भूमि की अनुपलब्धता के कारण परियोजना वापस कर दी गई
4.	सीतामढ़ी	187.00	286.29	01-01-13	कार्य अपूर्ण	185.30	
कार्य प्रमण्डल, बेतिया							
5.	पश्चिमी चम्पारण	187.00	308.02	26-06-12	कार्य अपूर्ण	185.17	संशोधित ए०ए० अप्राप्त
कार्य प्रमण्डल, नालन्दा							
6.	लखीसराय	187.00	—	—	—	0	भूमि की अनुपलब्धता के कारण परियोजना वापस कर दी गई
7.	नवादा	187.00	—	—	—	5.45	भूमि की अनुपलब्धता के कारण परियोजना वापस कर दी गई
8.	नालन्दा	187.00	261.35	20-12-11	15-12-13	239.80	
9.	शेखपुरा	187.00	254.92	21-03-12	30-11-13	239.60	

कार्य प्रमण्डल, भागलपुर							
10.	जमुई	187.00	257.33	22-12-11	31-10-13	208.40	
11.	बांका	187.00	263.88	31-03-13	30-03-14	261.60	
12.	मुंगेर	187.00	279.07	26-07-13	कार्य अपूर्ण	159.69	संशोधित ए0ए0 अप्राप्त
13.	भागलपुर	187.00	295.41	31-03-13	कार्य अपूर्ण	185.30	संशोधित ए0ए0 अप्राप्त
कार्य प्रमण्डल, पटना-2							
14.	गोपालगंज	187.00	333.73	31-03-13	कार्य अपूर्ण	185.30	संशोधित ए0ए0 अप्राप्त
15.	सारण	187.00	324.00	28-02-13	कार्य अपूर्ण	185.30	संशोधित ए0ए0 अप्राप्त
16.	सिवान	187.00	—	—		0.97	भूमि की अनुपलब्धता के कारण परियोजना वापस कर दी गई
17.	वैशाली	187.00	—	—		0.65	भूमि की अनुपलब्धता के कारण परियोजना वापस कर दी गई

स्रोत: कम्पनी द्वारा प्रदत्त सूचना

परिशिष्ट – 2.2.1

(कंडिका 2.2.1, 2.2.11, 2.2.18 एवं 2.2.20 में संदर्भित)

विभिन्न योजना के अन्तर्गत परियोजनाओं के विवरण को दर्शाने वाली विवरणी

पूर्ण परियोजनाएँ :

क्रम सं०	परियोजना का नाम	स्वीकृति वर्ष	प्रशासनिक अनुमोदन (₹ करोड़ में)	प्राप्त निधि (₹ करोड़ में)	समझौता लागत (₹ करोड़ में)	किए गए कार्य के विरुद्ध भुगतान (₹ करोड़ में)	समझौते के अनुसार समापन की अनुसूचित तिथि	कार्य पूर्ण होने की वास्तविक तिथि	समय वृद्धि (महीनों में)
1	2	3	4	5	6	7	8	9	10
	जे०एन०एन०यू०आर०एम० (यू०आई०डी०एस०एस०एम०टी०⁴)								
1	सड़क जल निकासी परियोजना, मुरलीगंज	2009-10	11.44	10.97	10.94	6.83	मार्च 2012	सितम्बर 2013	18
2	सड़क जल निकासी परियोजना, नरकटियागंज	2009-10	47.13	25.71	33.85	21.35	दिसम्बर 2012	फरवरी 2014	14
3	सड़क जल निकासी परियोजना, बख्तियारपुर	2009-10	5.11	4.03	3.58	2.78	जनवरी 2012	जुलाई 2013	18
4	सड़क जल निकासी परियोजना, रोसड़ा	2009-10	29.21	22.08	23.74	19.83	दिसम्बर 2012	मई 2014	17
	जे०एन०एन०यू०आर०एम० (यू०आई०जी०⁵)								
5	जलापूर्ति योजना, खगौल	2009-10	13.15	9.21	16.64	9.69	दिसम्बर 2012	दिसम्बर 2014	24
	05		106.04	72.00	88.75	60.48			

क्रम सं०	राज्य पोषित परियोजनाएँ	स्वीकृति वर्ष	प्रशासनिक अनुमोदन (₹ करोड़ में)	प्राप्त निधि (₹ करोड़ में)	समझौता लागत (₹ करोड़ में)	किए गए कार्य के विरुद्ध भुगतान (₹ करोड़ में)	समझौते के अनुसार समापन की अनुसूचित तिथि	कार्य पूर्ण होने की वास्तविक तिथि	समय वृद्धि (महीनों में)
6	चक्रवात जल निकासी योजना, राजगीर	2009-10	21.90	21.50	29.11	19.66	मार्च 2014	फरवरी 2014	शून्य

⁴ मध्यम तथा लघु शहरों के लिए शहरी आधारभूत संरचना विकास योजना।⁵ शहरी आधारभूत संरचना तथा शासन।

31 मार्च 2015 को समाप्त हुए वर्ष के लिए सार्वजनिक क्षेत्र उपक्रमों पर लेखापरीक्षा प्रतिवेदन

7	सीवरेज प्रणाली और सीवेज शोधन यंत्र, राजगीर	2009-10	55.80	50.55	51.31	51.01	मार्च 2015	मार्च 2015	शून्य
	पार्क का विकास								
8	कंकड़बाग	2009-10	0.65	0.65	0.98	0.94	अगस्त 2012	फरवरी 2014	18
	शास्त्रीपार्क		0.85	0.85	1.27	1.10	मार्च 2013	मार्च 2013	शून्य
	अनिसाबाद		0.70	0.70	0.62	0.75	सितम्बर 2013	जून 2014	9
9	बुद्ध स्मृति पार्क (बी0एस0पी0) और संग्रहालय	2009-10	149.18 ⁶	40.85 ⁷	125.53	41.21 ⁸	सितम्बर 2013	पूर्ण	शून्य
10	नूरानीबाग पार्क	2011-12	0.80	0.80	0.61	0.64	सितम्बर 2013	नवम्बर 2012	02
कुल	05		229.88	115.90	209.43	115.31			

अपूर्ण परियोजनाएँ :

क्रम सं०	परियोजना का नाम	स्वीकृति वर्ष	प्रशासनिक अनुमोदन (₹ करोड़ में)	प्राप्त निधि (₹ करोड़ में)	समझौता लागत (₹ करोड़ में)	जुलाई 2015 तक किए गए कार्य के विरुद्ध भुगतान (₹ करोड़ में)	प्रतिशत में प्रगति (कॉल.7/कॉल.6×100)	समझौते के अनुसार समापन की अनुसूचित तिथि	जुलाई 2015 तक समय वृद्धि (महीनों में)
1	2	3	4	5	6	7	8	9	10
	जे0एन0एन0यू0आर0एम0 (यू0आई0डी0एस0एस0एम0टी0)								
11	जलापूर्ति योजना, मुजफ्फरपुर	2009-10	98.72	49.36	59.31	8.56	14.43	जून 2014	13
	जे0एन0एन0यू0आर0एम0 (यू0आई0जी0)								
12	जलापूर्ति योजना, फुलवारी	2009-10	24.70	17.29	27.68	15.56	56.21	मार्च 2013	28
13	जलापूर्ति योजना, बोध गया	2009-10	33.56	17.29	28.99	16.34	56.36	सितम्बर 2013	22
14	जलापूर्ति योजना, दानापुर	2009-10	68.96	31.03	70.18	9.24	13.17	सितम्बर 2013	22

⁶ ₹ 135.57 करोड़ (बी0एस0पी0) + ₹ 13.61 करोड़ (बी0एस0पी0 संग्रहालय)

⁷ ₹ 27.24 करोड़ (बी0एस0पी0) + ₹ 13.61 करोड़ (बी0एस0पी0 संग्रहालय)

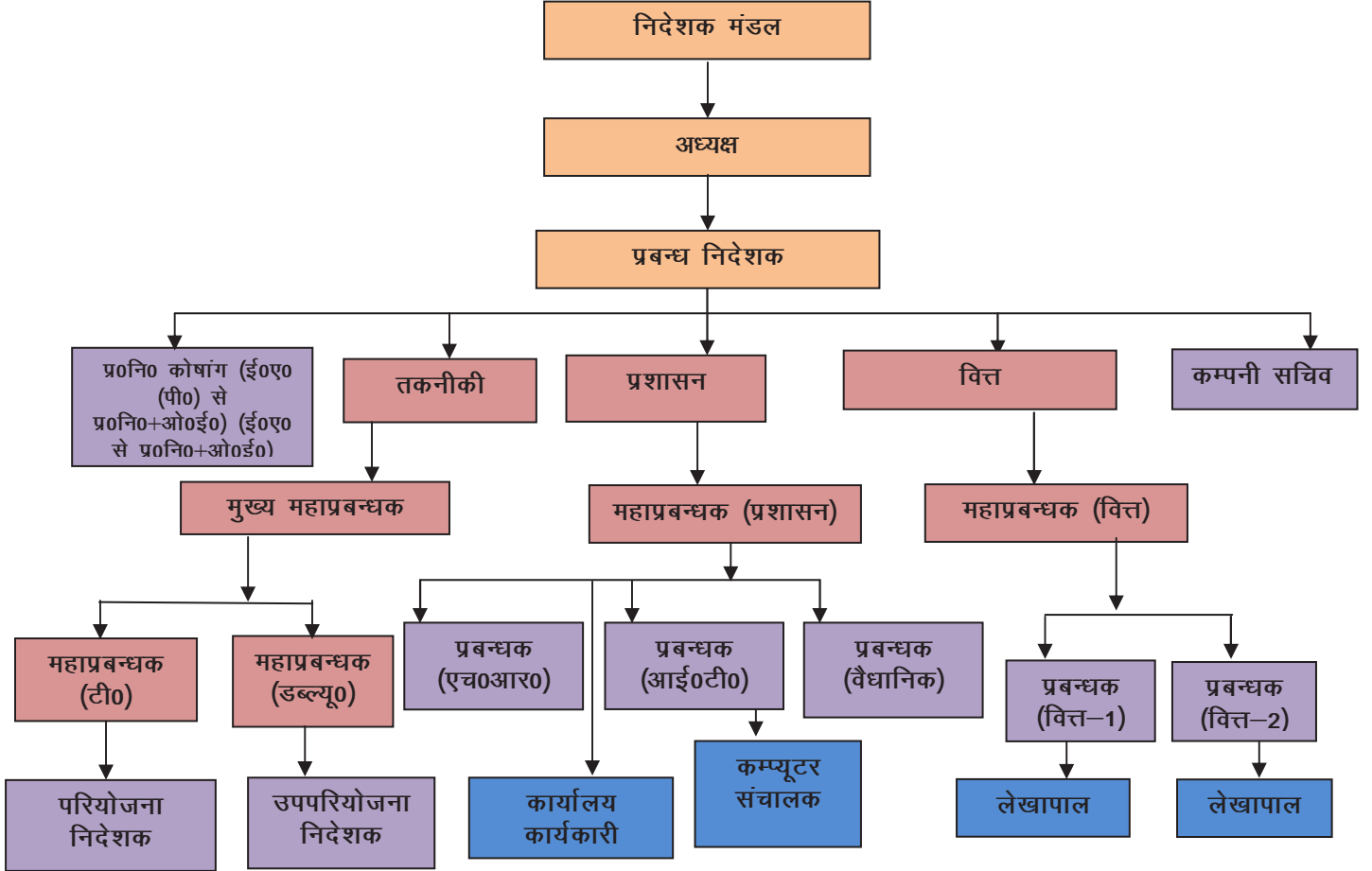
⁸ ₹ 28.37 करोड़ (बी0एस0पी0) + ₹ 12.84 करोड़ (बी0एस0पी0 संग्रहालय)

क्रम सं०	परियोजना का नाम	स्वीकृति वर्ष	प्रशासनिक अनुमोदन (₹ करोड़ में)	प्राप्त निधि (₹ करोड़ में)	समझौता लागत (₹ करोड़ में)	जुलाई 2015 तक किए गए कार्य के विरुद्ध भुगतान (₹ करोड़ में)	प्रतिशत में प्रगति (कॉल.7/कॉल.6×100)	समझौते के अनुसार समापन की अनुसूचित तिथि	जुलाई 2015 तक समय वृद्धि (महीनों में)
1	2	3	4	5	6	7	8	9	10
15	जलापूर्ति योजना, पटना	2010-11	427.00	157.48	548.83	59.90	10.91	मार्च 2014	16
16	सीवरेज प्रणाली और सीवेज शोधन यंत्र, बोध गया	2009-10	95.94	49.89	92.72	59.16	63.80	दिसम्बर 2013	19
कुल	06		748.88	322.50	827.71	168.76			
एन0जी0आर0बी0ए0 परियोजनाएँ									
17	सीवरेज प्रणाली और सीवेज शोधन संयंत्र, हाजीपुर	2010-11	113.62	40.73	94.88	17.21	18.14	दिसम्बर 2013	19
18	सीवरेज प्रणाली और सीवेज शोधन संयंत्र, बेगूसराय	2010-11	65.40	20.09	58.88	4.13	7.01	दिसम्बर 2013	19
19	सीवरेज प्रणाली और सीवेज शोधन संयंत्र, बक्सर	2010-11	74.95	19.69	52.05	6.61	12.70	दिसम्बर 2013	19
20	सीवरेज प्रणाली और सीवेज शोधन संयंत्र, मुंगेर	2010-11	188.00	35.41	122.85	1.93	1.57	मार्च 2014	16
कुल	04		441.97	115.92	328.66	29.88			
राज्य पोषित ढाँचागत विकास परियोजनाएँ									
21	जलापूर्ति योजना, झंझारपुर	2012-13	4.43	1.60	4.16	0.31	7.45	सितम्बर 2014	10
22	जलापूर्ति योजना, नौबतपुर	2012-13	0.99	0.99	1.02	0.41	40.20	सितम्बर 2014	10
23	शहिद वीर कुँवर सिंह आजादी पार्क	2012-13	8.37	7.58	7.56	4.84	64.02	मई 2013	26
24	मौर्यालोक परिसर, पटना का नवीनीकरण	2014-15	3.97	3.97	3.38	1.79	52.96	अक्टूबर 2014	09
25	डीलक्स शौचालय का निर्माण								
	राजगीर	2014-15	0.55	0.36	0.55	0.34	61.82	अप्रैल 2014	15

31 मार्च 2015 को समाप्त हुए वर्ष के लिए सार्वजनिक क्षेत्र उपक्रमों पर लेखापरीक्षा प्रतिवेदन

क्रम सं०	परियोजना का नाम	स्वीकृति वर्ष	प्रशासनिक अनुमोदन (₹ करोड़ में)	प्राप्त निधि (₹ करोड़ में)	समझौता लागत (₹ करोड़ में)	जुलाई 2015 तक किए गए कार्य के विरुद्ध भुगतान (₹ करोड़ में)	प्रतिशत में प्रगति (कॉल.7/कॉल.6×100)	समझौते के अनुसार समापन की अनुसूचित तिथि	जुलाई 2015 तक समय वृद्धि (महीनों में)
1	2	3	4	5	6	7	8	9	10
	बोधगया		1.52	0.62	0.78	0.57	73.08	अक्टूबर 2013	22
	गया			0.13	0.55	0.12	21.82	अप्रैल 2014	16
26	बस टर्मिनल का निर्माण, जहानाबाद	2014-15	5.29	4.00	2.68	1.36	32.46	अप्रैल 2015	
27	पटना में बस क्यू आश्रय का निर्माण	2014-15	15.36	7.50	13.72	7.67	55.90	-	-
कुल	07		40.48	26.75	30.40	17.41			

परिशिष्ट – 2.2.2
(कंडिका 2.2.1 में संदर्भित)
संगठनात्मक चार्ट



परिशिष्ट – 2.2.3

(कंडिका 2.2.5 में संदर्भित)

बिहार शहरी आधारभूत संरचना विकास निगम लिमिटेड की वित्तीय स्थिति एवं कार्यकारी परिणाम
वित्तीय स्थिति

(₹ करोड़ में)

विवरणी	2010-11	2011-12	2012-13	2013-14	2014-15*
I. अंश पूँजी एवं दायित्व					
1. अंशधारकों की निधि					
(अ) अंश पूँजी	5.00	5.00	5.00	5.00	5.00
(ब) संचय और अधिशेष	0.27	2.98	5.50	14.28	22.62
2. गैर चालू दायित्व					
अन्य दीर्घावधि दायित्व	162.68	346.99	497.35	5.58 ⁹	31.35
3. चालू दायित्व					
(अ) अन्य चालू दायित्व	0.36	12.16	11.92	845.11	1103.40
(ब) अल्पावधि प्रावधान	0.33	0.97	3.79	12.14	10.93
कुल अंश पूँजी एवं दायित्व	168.64	368.10	523.56	882.11	1173.30
II. परिसम्पत्तियाँ					
1. गैर चालू सम्पत्तियाँ					
(अ) अचल सम्पत्तियाँ					
(i) सकल सम्पत्तियाँ	1.28	1.46	2.16	2.48	2.80
घटाये: मूल्य ह्रास	0.12	0.23	0.44	0.82	1.53
शुद्ध सम्पत्तियाँ	1.16	1.23	1.72	1.66	1.27
पूँजीगत कार्य में प्रगति	0	0	0	368.74	555.39
(ब) अन्य गैर-चालू परिसम्पत्तियाँ	0.23	62.94	108.38	89.04	53.87
2. चालू सम्पत्तियाँ					
(अ) असेनिक कार्य में प्रगति	0	4.72	139.55	0 ¹⁰	0
(ब) रोकड़ एवं रोकड़ समकक्ष	163.06	295.29	263.34	400.01	545.79
(स) अल्पावधि ऋण एवं अग्रिम	3.59	0.08	0.33	10.82	11.51
(द) अन्य चालू परिसम्पत्तियाँ	0.60	3.84	10.24	11.84	5.47
कुल	168.64	368.10	523.56	882.11	1173.30
नियोजित पूँजी ¹¹	167.95	354.97	507.85	24.86	58.97
शुद्ध मूल्य ¹²	5.27	7.98	10.50	19.28	27.62
नियोजित पूँजी पर प्रतिफल ¹³ (प्रतिशत में)	0.18	0.61	0.60	35.32	9.45

* वित्तीय वर्ष 2014-15 के आँकड़े औपबंधिक हैं।

⁹ विभिन्न परियोजनाओं के कार्यान्वयन के लिए प्राप्त निधि को चालू सम्पत्तियों के रूप में पुनः वर्गीकरण करने के कारण 2013-14 में नियोजित पूँजी घटा, 2013-14 के पहले इसे गैर चालू सम्पत्तियों के रूप में दिखाया गया था।

¹⁰ कम्पनी अधिनियम 2013 के अनुसूची III के अनुपालन में आँकड़ों के पुनः वर्गीकरण के कारण।

¹¹ नियोजित पूँजी शुद्ध अचल सम्पत्तियाँ (पूँजीगत कार्य में प्रगति को शामिल कर) तथा कार्यशील पूँजी योग को दर्शाती है। कम्पनी अधिनियम 1956 के अनुसूची IV में संशोधन के परिणाम स्वरूप नियोजित पूँजी की गणना अंशधारकों की निधि (यथा अंश पूँजी, आवंटन के लिए बकाया अंश आवेदन पूँजी तथा संचयी हानियों, यदि कोई हो, को समायोजित करने के बाद मुक्त संचय) + दीर्घावधि ऋण।

¹² शुद्ध मूल्य प्रदत्त पूँजी + संचय तथा अधिशेष – अस्पृश्य सम्पत्तियाँ को दर्शाती है।

¹³ नियोजित पूँजी पर प्रतिफल कर पश्चात लाभ/नियोजित पूँजी × 100 दर्शाती है।

कार्यकारी परिणाम

(₹ करोड़ में)

विवरण	2010-11	2011-12	2012-13	2013-14	2014-15*
आय					
परिचालन से आय	1.57	11.10	107.72	220.93	205.43
अन्य आय	0.46	1.52	2.04	1.58	3.62
कुल आय	2.03	12.62	109.76	222.51	209.05
व्यय					
कर्मचारी लाभ व्यय	0.79	1.50	2.11	2.64	3.39
मूल्य ह्रास और परिशोधन व्यय	0.17	0.30	0.21	0.45	0.70
लेखापरीक्षकों के पारिश्रमिक	0.01	0.11	0.12	0.02	0.04
प्रशासनिक व्यय	0.60	1.64	2.67	2.98	3.68
परियोजना व्यय	0	4.37	98.82	205.48	193.20
मुख्यमंत्री राहत कोष में दान	-	2.00	2.00	-	1.00
कुल व्यय	1.57	9.92	105.93	211.57	202.01
पूर्व की अवधि में आय	00	00	00	0.17	00
कर पूर्व लाभ	0.46	2.70	3.83	11.11	7.04
घटायें: आयकर का प्रावधान	0.15	0.54	0.77	2.33	1.47
कर के बाद लाभ सी/एफ बैलेंस शीट को	0.31	2.16	3.06	8.78	5.57
परिचालन आय से परिचालन लाभ का प्रतिशत	29.30	24.32	3.56	5.03	3.43
सेन्टेज एवं आकस्मिकता अर्जित	1.57	6.73	8.90	15.45	12.23

* वित्तीय वर्ष 2014-15 के आँकड़े औपबधिक हैं।

परिशिष्ट – 2.2.4

(कंडिका 2.2.6 में संदर्भित)

31 मार्च 2015 को समाप्त होने वाले पाँच वर्षों की अवधि में योजना-वार निधि प्राप्ति को दर्शाने वाली विवरणी

(₹ करोड़ में)

योजना	2009-10	2010-11	2011-12	2012-13	2013-14	2014-15	कुल
यूआईजी	44.52	7.08	121.70	21.17	70.00	54.64	319.11
यूआईडीएसएमटी	54.28	0.00	3.00	46.61	8.00	3.00	114.89
एनजीबीआरए	00	35.37	8.32	21.00	66.04	23.55	154.28
राज्य योजना	2.20	13.31	33.10	24.59	56.14	92.94	222.28
एडीबी	0.00	0.00	0.00	0.00	14.35	45.65	60.00
बीयूआईडीएफ	0.00	0.00	0.00	0.00	41.07	28.67	69.74
कुल	101	55.76	166.12	113.37	255.60	248.45	940.30

परिशिष्ट – 2.2.5

(कंडिका 2.2.22 में संदर्भित)

सी0एस0क्यू0सी0 को अधिभुगतान/निष्फल व्यय को दर्शाने वाली विवरणी

(₹ करोड़ में)

क्रम सं०	परियोजना का नाम	परियोजना के समझौते लागत	मार्च 2015 तक किये गये व्यय	सी0एस0क्यू0सी0 को व्यय की अधिकतम सीमा (नीति के अनुसार)	सी0एस0क्यू0सी0 को किए गए भुगतान की वास्तविक राशि (मार्च 2015 तक)	कार्य की प्रगति प्रतिशत में	सी0एस0क्यू0सी0 को भुगतान, यदि कार्य की प्रगति से जुड़ा हुआ	अतिरिक्त भुगतान/निष्फल व्यय
1	2	3	4	5	6	7	8=5*7/100	9=6-8
1	जलापूर्ति योजना, दानापुर	70.18	9.24	0.84	0.95	13.17	0.11	0.84
2	जलापूर्ति योजना, फुलवारी	27.69	14.36	0.33	0.49	51.88	0.17	0.32
3	जलापूर्ति योजना, मुजफ्फरपुर	59.31	8.56	0.71	0.68	14.43	0.10	0.58
4	जलापूर्ति योजना, झंझारपुर	4.16	0.31	0.05	0.008	7.45	0.004	0.004
5	जलापूर्ति योजना, बोधगया	28.99	15.92	0.35	0.49	54.52	0.19	0.30
6	जलापूर्ति योजना, पटना	548.83	59.90	4.77	3.38	10.91	0.52	2.86
7	सीवरेज प्रणाली और सीवेज शोधन संयंत्र, बक्सर	52.05	6.25	0.62	0.56	12.00	0.07	0.49
8	सीवरेज प्रणाली और सीवेज शोधन संयंत्र, हाजीपुर	94.88	15.21	1.14	0.71	16.03	0.18	0.53
9	सीवरेज प्रणाली और सीवेज शोधन संयंत्र, मुंगेर	122.85	1.93	1.23	0.43	1.57	0.02	0.41
10	सीवरेज प्रणाली और सीवेज शोधन संयंत्र, बेगूसराय	58.88	3.75	0.71	0.73	6.37	0.05	0.68
11	सीवरेज प्रणाली और सीवेज शोधन संयंत्र, बोधगया	92.75	57.21	1.11	1.13	61.70	0.68	0.45
12	तुफान जल निकासी योजना और सीवरेज प्रणाली और सीवेज शोधन संयंत्र, राजगीर	85.10	62.54	1.02	2.54	82.48	0.84	1.70
13	जहानाबाद बस स्टैंड	2.68	0.87	0.03	0.04	32.46	0.01	0.03
14	नदी फ्रंट विकास, पटना	254.52	30.52	5.38	0.99	11.99	0.65	0.34
	कुल		286.57		13.13		3.60	9.53