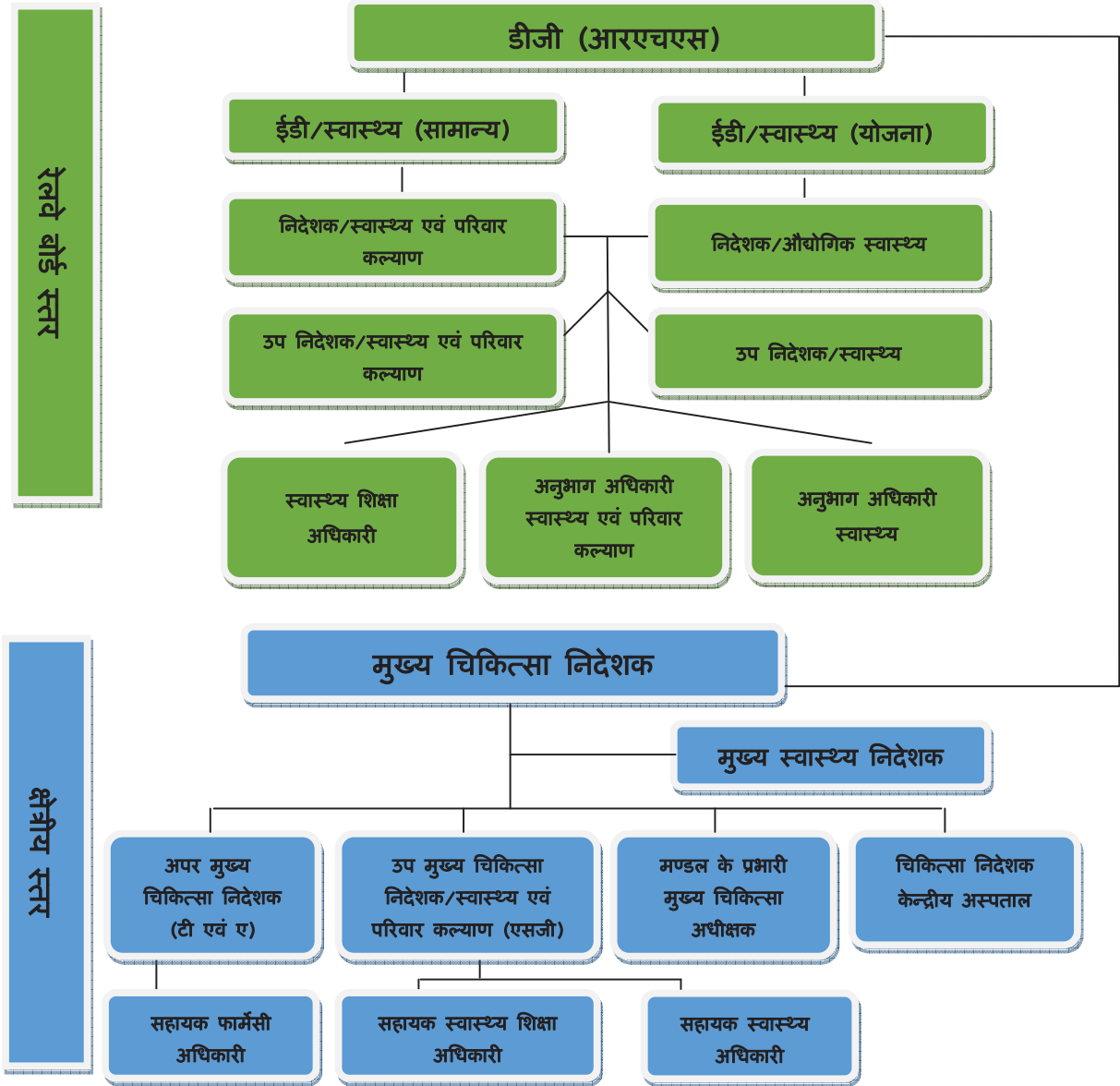


परिशिष्ट-1 (पैरा 1.1 का संदर्भ)

रेल मंत्रालय
(रेलवे बोर्ड/सदस्य (स्टाफ))



स्रोत: www.indianrailways.gov.in

परिशिष्ट- II (पैरा 1.4 का संदर्भ)

नमूना लेखापरीक्षा के लिये प्रतिदर्श आकार के चयन को दर्शाने वाले विवरण					
क्र. सं.	विवरण	आकार	कुल	चयनित प्रतिदर्श आकार	चयनित प्रतिदर्श आकार का प्रतिशत
1	केन्द्रीय अस्पताल	100 प्रतिशत	17	17	100
2	वाराणसी में सुपर स्पेशियलिटी हास्पिटल	100 प्रतिशत	1	1	100
3	उत्पादन इकाई अस्पताल	100 प्रतिशत	5	5	100
4	मण्डलीय अस्पताल	i. पहला, जहां अस्पतालों की संख्या चार से कम हो। ii. दूसरा, जहां अस्पतालों की संख्या चार या उससे अधिक हो।	55	22	40
5	उप-मण्डलीय अस्पताल	i. पहला, जहां अस्पतालों की संख्या चार से कम हो। ii. दूसरा, जहां अस्पतालों की संख्या चार या उससे अधिक हो।	42	19	45
6	स्वास्थ्य इकाईयां	प्रत्येक क्षेत्र से पांच इकाईयां।	588	89	15
7	कार्यशाला अस्पताल	प्रत्येक क्षेत्र से एक, जहां भी उपलब्ध हो	9	5	56

परिशिष्ट- II (पैरा 1.4 का संदर्भ)										
नमूना लेखापरीक्षा के लिए प्रतिदर्श आकार के चयन को दर्शाना वाला विवरण										
क्र. सं.	क्षेत्रीय रेलवे	केन्द्रीय अस्पताल (100%)	मण्डलीय अस्पताल		उप-मण्डलीय अस्पताल		कार्यशाला अस्पताल		स्वास्थ्य इकाईयां	
			क्षेत्र में उपलब्ध	चयनित	क्षेत्र में उपलब्ध	चयनित	क्षेत्र में उपलब्ध	चयनित	क्षेत्र में उपलब्ध	चयनित
1	म रे	केन्द्रीय अस्पताल बाईकुला, मुंबई	5	2 कल्याण, पुणे	5	2 इगतपुरी, मनमाड		-	33	5 थाने, कलवा, लोनावाला, नासिकरोड, घोरपुरी
2	पू.रे.	केन्द्रीय अस्पताल बी.आर. सिंह अस्पताल सियालदह/ कोलकाता	3	1 मालदा	2	1 अंडाल	3	1 कंचरा-पारा कार्यशाला अस्पताल	45	5 वर्धमान मेन, नाईहाटी, असनसोल, ट्रैफिक, लिलुआ कार्यशाला, जमालपुर कार्यशाला
3	पू.म.रे	केन्द्रीय अस्पताल पटना	5	2 सोनपुर, समस्तीपुर	3	1 गया	2	1 रेल पहिया संयंत्र, बेला	41	5 गोमोह मेन, पीसी/हाजीपुर, लोको दानापुर, दरभंगा इमाली रोड/ मुजफ्फरपुर
4	पू.त.रे	केन्द्रीय अस्पताल भुवनेश्वर	3	1 खुर्दा रोड	शून्य	-	शून्य	-	29	5 विजयानगरम, डीएलएस/ बिजाग, तालचेर, ब्रह्मापुर, तितलागढ़

5	उ रे	केन्द्रीय अस्पताल, नई दिल्ली	5	2 चारबाग लखनऊ मुरादाबा द	3	1 अमृतसर	1	1 जगाधा री वर्कशॉप अस्पता ल	62	5 गाजियाबाद में आर्यनगर, अमृतसर मेन, लुधियाना, सीएण्डब्ल्यू लखनऊ आरओएसए
6	उ म रे	सेन्ट्रल अस्पताल, इलाहाबाद	3	1 झांसी	2	1 कानपुर	शून्य	-	27	5 फतेहपुर, मरजापुर,आगरा फोर्ट, मथुरा, ग्वालियर
7	उ पू रे	सेन्ट्रल अस्पताल, गोरखपुर सुपर स्पेशलिटी अस्पताल, कैसर रिसर्च इनस्टिट्यूट वाराणसी	3	1 बादशाह नगर	1	1 गोंडा	शून्य	-	27	5 बरेली शहर, बसती, डोरिया, माऊ, कानपुर अनवरगंज
8	पू सी रे	केन्द्रीय अस्पताल ,मालीगांव गुवाहाटी	3	1 लम्डिंग	5	2 न्यू जलपाई गुडी , न्यू तिनसु किया	2	1 डिब्रुगढ़	45	5 गुवाहाटी, न्यू कूचबिहार, सिलिगुडी टाऊन,रंगिया लम्डिंग साऊथ
9	उ प रे	केन्द्रीय अस्पताल ,जयपुर	3	1 लालगढ़	4	2 बंदीकुई रेवाडी	शून्य	-	31	5 जयपुर मुख्यालय, गटोर जगतपुरा बिकानेर सादुलपुर, सुरतगढ़

10	द रे	केन्द्रीय अस्पताल , पेराम्बुर चेन्नई	5	2गोल्डन रॉक पालघाट	4	2विल्लुपु रम इरोड	शून्य	-	42	5 सुलुरपेट, तन्जावुर, सलेम, त्रिचुर, तिरुनावेल्ली
11	द म रे	केन्द्रीय अस्पताल , ललागुडा,सि कन्दराबाद	3	1 विजयवा डा	2	1 काजीपेट	1	1 रयानपा डु	44	5 महबूबनगर, रेनीगुटा रामगुन्डम नानन्देह, गुंटुर
12	द पू रे	केन्द्रीय अस्पताल , गार्डनरीच/ कोलकाता	4	2 खडगपुर, आद्रा	2	1 बोन्डामुं द्रा	शून्य	-	38	5 संत्रागाछी ओल्ड खडगपुर और खडगपुर में न्यू सेटलमेंट, नार्थ सेटलमेंट बोकारो
13	द पू म रे	केन्द्रीय अस्पताल ,बिलासपुर	1	1 रायपुर	3	1 शाहादोल	शून्य	-	18	5 लोको एचयू/बिलासपु र, भिलाई, पीसी/मोतीबाग /नागपुर, गोडिया, डोगरागढ़
14	द प रे	केन्द्रीय अस्पताल , हुबली	2	1 बैंगलोर	शून्य	-	शून्य	-	21	5, बागरापेट, लोको कालोनी मैसूर, अरसीकेर, बेलगाम अस्पताल

15	प रे	केन्द्रीय अस्पताल , जगजीवन राम अस्पताल मुम्बई	5	2 प्रतापन गर, रतलाम	2	1 वल्सद	1	1 दाहोद	56	5 बान्द्रा, बोरीवली, अहमदाबाद, गोधरा, उज्जेन
16	प म रे	केन्द्रीय अस्पताल , जबलपुर	2	1 कोटा	4	2 न्यू कटनी जंक्शन इटारसी	शून्य	-	20	5 सतना, नरसिंहपुर सवाई माधोपुर बरन, हबीबगंज
17	मे रे	तपन सिन्हा मेमोरियल अस्पताल कोलकाता	शून्य	-	शून्य	-	शून्य	-	3	3 मेट्रो भवन डिस्पेन्सरी बेलगचिया, लोकअप डिस्पेन्सरी, नोआपारा फर्स्टएड पोस्ट
18	सीएलड ब्ल्यू	कस्तुरबा गाँधी अस्पताल	शून्य	-	शून्य	-	शून्य	-	5	5 अमलादरी, सिमजुरी, फतेह पुर, एसपी नॉर्थ एसपी इस्ट
19	डीएलड ब्ल्यू	रेलवे अस्तपाल	शून्य	-	शून्य	-	शून्य	-	1	1 डिस्पेन्सरी डीएलडब्ल्यू
20	डीएमड ब्ल्यू	रेलवे अस्पताल, पटियाला	शून्य	-	शून्य	-	शून्य	-	शून्य	-
21	आरडब्ल्यू एफ	रेलवे अस्पताल येलाहंका	शून्य	-	शून्य	-	शून्य	-	शून्य	-
22	आरसीएफ	लाला लाजपत राय अस्पताल, क पूरथला	शून्य	-	शून्य	-	शून्य	-	शून्य	-
जोड़		23	55	22	42	19	10	6	588	89

परिशिष्ट- III (पैरा 2.2.11 देखें)					
“उत्पादन इकाईयों के अस्पतालों” के बजट अनुदान (बीजी)/अंतिम अनुदान (एफजी) और वास्तविक व्यय (एई) के बीच अन्तर को दर्शाने वाला विवरण (₹ करोड़ में)					
वर्ष	बीजी	एफजी	एई	बीजी और एई के बीच अन्तर (प्रतिशत में)	एफजी और एई के बीच अन्तर (प्रतिशत में)
2008-09	29.64	36.35	16.91	-42.95	-53.48
2009-10	34.51	44.30	39.02	13.07	-11.92
2010-11	36.98	45.80	60.51	63.63	32.12
2011-12	49.94	59.23	45.28	-9.33	-23.55
2012-13	65.49	75.18	52.16	-20.35	-30.62

स्रोत: अनुदानों की माँग

परिशिष्ट- IV (पैरा 2.2.III)

निधियों के आबंटन और व्यय तथा 2008-13 के दौरान केन्द्रीय अस्पतालों में उपचार किए गए मरीजों की संख्या का दर्शाने वाला विवरण (आबंटन/व्यय ₹ करोड़ में) और (अन्तर प्रतिशत में)

	2008-09		2009-10		2010-11		2011-12		2012-13	
	मरीजों की सं.	आबंटन/व्यय	मरीजों की सं.	आबंटन/व्यय	मरीजों की सं.	आबंटन/व्यय	मरीजों की सं.	आबंटन/व्यय	मरीजों की सं.	आबंटन/व्यय
पू त रे	101176	2.04/2.09	98430	2.23/2.26	107488	2.44/2.59	107681	2.06/3.22	105612	2.08/3.71
अन्तर	-	-	-2.71	9.31/8.13	9.2	10.76/14.60	0.18	-15.57/24.32	-1.92	0.97/15.22
पू रे	816098	8.54/25.09	910011	5.62/30.76	686387	9.11/37.53	619211	14.33/58.94	613453	10.39/55.29
अन्तर	-	-	11.51	34.19/22.59	-24.57	62.10/22.01	-9.79	57.30/57.05	-0.93	-27.49/-6.19
उ म रे	418684	32.92/32.06	203590	45.65/35.82	122624	39.95/37.08	84519	44.99/45.41	101319	51.87/50.54
अन्तर	-	-	-51.37	38.67/11.73	-39.77	-12.94/3.52	-31.07	12.62/22.46	19.88	15.29/11.30
उ रे	360181	61.29/46.02	359240	56.0/45.73	385328	47.9/45.66	369850	57.43/53.78	358525	59.5/53.89
अन्तर	-	-	-0.26	-8.63/-0.63	7.26	-14.46/-0.15	-4.02	19.90/17.78	-3.06	3.60/0.20
द पू म रे	130121	10.15/10.64	143671	13.06/13.21	170556	16.57/17.11	176314	16.52/18.59	176768	23.1/22.43
अन्तर	-	-	10.41	28.67/24.15	18.71	26.88/29.52	3.38	-0.30/8.65	0.26	39.83/20.66
द रे	390071	18.29/25.54	440688	18.67/24.09	451811	26.05/31.83	407378	23.03/39.07	461304	39.34/40.95
अन्तर	-	-	12.98	2.08/-5.68	2.52	39.53/32.13	-9.83	-11.59/22.75	13.24	70.82/4.81
द प रे	341115	15.11/13.36	339555	16.78/15.23	409100	17.33/17.65	388286	18.23/17.88	347405	26.39/24.66
अन्तर	-	-	-0.46	11.05/14.00	20.48	3.28/15.89	-5.09	5.19/1.30	-10.53	44.76/37.92
प म रे	174986	9.75/11.22	168656	14.87/15.26	170963	12.67/15.51	186318	15.15/15.74	166304	17.52/17.15
अन्तर	-	-	-3.61	53.54/36.01	1.37	-14.79/1.64	8.98	19.57/1.48	-10.74	15.64/8.96
प रे	638460	46.2/46.79	599924	54.95/55.4	620138	60.86/62.69	606049	63.38/62.34	596367	68.88/68.73
अन्तर	-	-	-6.04	18.94/18.40	3.37	10.76/13.16	-2.27	4.14/-0.56	-1.6	8.68/10.25
मे रे	44852	2.08/2.12	38680	2.92/2.96	42051	3.28/3.34	43609	3.66/3.69	43719	4.28/4.21
अन्तर	-	-	-13.76	40.38/39.62	8.72	12.33/12.84	3.71	11.59/10.48	0.25	16.94/14.09

स्रोत: सीएमडी/सीएमएम कार्यालय और केन्द्रीय अस्पताल

परिशिष्ट- V (पैरा 3.1.1 (I), (II) एवं (III))				
2012-13 में चयनित अस्पतालों में चिकित्सकों की कमी को दर्शाने वाला विवरण				
केन्द्रीय अस्पताल				
अस्पताल/क्षेत्र का नाम	संस्वीकृत क्षमता के अनुसार चिकित्सक	उपलब्ध चिकित्सकों की सं.	चिकित्सकों की कमी	चिकित्सकों की कमी की प्रतिशतता
सीएच बीईकुला/ म रे	41	27	14	34.15
सीएच/बीबीएस/पू त रे	9	9	0	0.00
सीएच/पटना/पू म रे	20	19	1	5.00
सीएच/सियालदह/ पू रे	73	67	6	8.22
सीएच/इलाहाबाद/उ म रे	57	54	3	5.26
सीएच/गोरखपुर /उ पू रे	33	22	11	33.33
सीएच/मालीगांव/पू सी रे	34	33	1	2.94
सीएच/एनडीएलएस/उ रे	63	60	3	4.76
सीएच/जयपुर/उ प रे	19	15	4	21.05
सीएच/एलजीडी/द म रे	41	36	5	12.20
सीएच/बिलासपुर/द पू म रे	30	29	1	3.33
सीएच/गार्डनरीच/द पू रे	39	37	2	5.13
सीएच/पेराम्बुर/द रे	72	67	5	6.94
सीएच/हुबली/द प रे	20	17	3	15.00
सीएच /जबलपुर/प म रे	17	13	4	23.53
सीएच/जेआरएच-बीसीटी/प रे	43	37	6	13.95
सीएच/मे रे	6	5	1	16.67
उत्पादन इकाईयों के अस्पताल				
सीएलडब्ल्यू	25	19	6	24.00
डीएलडब्ल्यू	14	9	5	35.71
आरडब्ल्यूएफ	9	7	2	22.22
डीएमडब्ल्यू	8	5	3	37.50
आरसीएफ	12	12	0	0.00
मंडलीय/उपमंडलीय अस्पताल				
डीएच/एसडीएच अस्पताल	611	471	140	22.91

स्रोत: सीएमडी/सीएमएस कार्यालय

परिशिष्ट - VI (संदर्भ पैरा 3.1.1(I))							
चयनित अस्पतालों में मरीजों पर डाक्टर अनुपात दर्शाने वाला विवरण							
केन्द्रीय अस्पताल							
सीएच/क्षेत्रीय रेलवे	ओपीडी	आईपीडी	मरीजों की कुल संख्या	डाक्टर	पराचिकित्सीय	प्रति एक डाक्टर मरीजों की सं.	प्रति एक पराचिकित्सक मरीजों की सं.
सीएच/बाइकुला/मरे	238816	9663	248479	27	115	9202.93	2160.69
सीएच/बीबीएस/पूतरे	77316	1692	79008	9	99	8778.67	798.06
सीएच/पटना/पूमरे	89402	756	90158	19	111	4745.16	812.23
सीएच/सियालदाह/पूरे	597424	16029	613453	67	538	9156.01	1140.25
सीएच/इलाहाबाद/उमरे	94751	6568	101319	54	912	1876.28	111.10
सीएच/गोरखपुर/उपूरे	437592	11517	449109	22	142	20414.05	3162.74
सीएच/मालीगाँव/पूसीरे	101905	7203	109108	33	119	3306.30	916.87
सीएच/एनडीएलएस/उरे	344107	14418	358525	60	510	5975.42	702.99
सीएच/जयपुर/उपरे	193493	6556	200049	15	137	13336.60	1460.21
सीएच/एलजीडी/दमरे	471650	12910	484560	36	364	13460.00	1331.21
सीएच/बिलासपुर/दपूमरे	171064	5704	176768	29	80	6095.45	2209.60
सीएच/गार्डन रीच/दपूरे	174007	7746	181753	37	165	4912.24	1101.53
सीएच/पीईआर/दरे	442309	18995	461304	67	12	6885.13	38442.00
सीएच/हुबली/दपरे	335703	4529	340232	17	161	20013.65	2113.24
सीएच/जबलपुर/पमरे	161164	5140	166304	13	50	12792.62	3326.08
सीएच/जेआरएच-बीसीटी/परे	181496	11772	193268	37	121	5223.46	1597.26

परिशिष्ट - VI (पैरा 3.1.1(III) देखें)								
चयनित अस्पतालों में मरीजों पर डाक्टर अनुपात को दर्शाने वाला विवरण								
मण्डलीय तथा उप-मण्डलीय अस्पताल								
क्षेत्रीय रेल	डीएच/एसडीएच	डाक्टर	परचिकित्सक	ओपीडी	आईपीडी	कुल मरीज	प्रति डाक्टर मरीजों की सं.	प्रति पराचिकित्सक मरीजों की सं.
म र	डीएच कल्याण	15	134	331616	8385	340001	22667	2537
	डीएच, पुणे	7	60	107982	2495	110477	15782	1841
	एसडीएच, ईगतपुरी	2	23	39112	328	39440	19720	1715
	एसडीएच, मनमाड	1	12	23012	127	23139	23139	1928
पू म र	एसडीएच, गया	6	43	20858	912	21770	3628	506
	एसडीएच, समस्तीपुर	16	70	157675	2642	160317	10020	2290
	एसडीएच, सोनापुर	12	111	194859	4152	199011	16584	1793
पू त र	मण्डलीय अस्पताल/केयू आर	8	61	39902	1848	41750	5219	684
पू र	डीएच, मालदा	9	135	132530	2791	135321	15036	1002
	एसडीएच, अंदाल	7	59	58941	2047	60988	8713	1034
उ म र	डीएच, झाँसी/एसडीएच कानपुर	35	541	612273	12997	625270	17865	1156
पू सी र	न्यु जलपाईगुडी	15	117	83940	4453	88393	5893	755
	न्यु तिनसुकिया	6	55	27238	1042	28280	4713	514
	लम्बडिंग	13	63	138765	5565	144330	11102	2291
उ पू र	डीएच/बीएनजेड, एसडीएच, जोडी	11	151	491617	8083	499700	45427	3309

उ रे	डीएच, मुरादाबाद मण्डल	10	35	143615	4309	147924	14792	4226
	डीएच, लखनऊ मण्डल	23	118	550173	8493	558666	24290	4734
	एसडीएच, अमृतसर /फिरोजपुर मण्डल	5	18	99560	1073	100633	20127	5591
उ प रे	डीएच/एसडीएच ज	12	135	324545	7093	331638	27637	2457
द पू म रे	डीएच/बीजेडए	24	174	424107	8495	432602	18025	2486
द पू म रे	डीएच/रायपुर	5	38	157331	4859	162190	32438	4268
	एसडीएच/साहा डोल	3	16	29288	580	29868	9956	1867
द पू रे	डीएच/एसडीएच	55	678	783504	18551	802055	14583	1183
द रे	डीएच/एसडीए जज	101	588	487107	10367	497474	4925	846
द प रे	आरएच/एसबी सी	23	143	143431	3128	146559	6372	1025
प म रे	एसडीएच, एनकेजे	4	0	121416	1999	123415	30854	-
	एसडीएच, इटारसी	2	38	45417	933	46350	23175	1220
	डीएच, कोटा	16	185	473289	8570	481859	30116	2605
प रे	डीएच,प्रतापनग र	9	52	243889	5748	249637	27737	4801
	डीएच, रतलाम	8	59	426248	7495	433743	54218	7352

परिशिष्ट VII						
अध्याय 3 के अनुलग्नक (श्रमबल प्रबन्धन)						
संदर्भ	क्षेत्रीय रेलवे	सीएच	डीएच	एसडीएच	एचयू	डब्ल्यूएच
<i>समीक्षा अवधि 2008-13 के दौरान विभिन्न चरणों के लिए निष्क्रिय पड़े रहे चिकित्सा उपकरण</i>						
पैरा 3.1.1 (IV) (i)	द पू म रे	बिलासपुर	रायपुर			
	उ प रे	जयपुर	लालगढ़	1. बान्दीकुई 2. रेवाड़ी		
	म रे	वाईकुला, मुम्बई	1. कल्याण 2. पुणे	1. इगतपुरी 2. मनमाड		
	पू रे	सियालदाह/कोलकता	माल्दा	अन्दल		
	प रे	मुम्बई	1. प्रतापनगर 2. रतलाम	वाल्सद		
	पू सी रे	मालीगाँव, गुवाहाटी	लम्बडिंग	1. न्यूजलपाईगुडी 2. न्यु तिनसुकिया		
	उ रे	नई दिल्ली	1. चारबाग-लखनऊ 2. मुरादाबाद	अमृतसर		
	पू त रे	भुवनेश्वर	कुरदा रोड			
	सी एल डब्ल्यू	चितंरजन				
	डी एल डब्ल्यू	वाराणसी				
जोड़	(8 + 2) = 10	(8 + 2) = 10	11	9		
<i>चिकित्सा उपकरण खरीदे गए परन्तु विभिन्न कारणों से उपयोग नहीं किये जा सके</i>						
3.1.3 .IV (iv)	द रे	मुम्बई	प्रतापनगर			
	उ म रे	इलाहाबाद	झाँसी	कानपुर		
	मे रे	कोलकाता				
	म रे	बाइकुला				
जोड़	4	4	2	1		
<i>चिकित्सा विभाग द्वारा प्रशिक्षण हेतु भावी योजना तैयार नहीं की गई थी</i>						

पैरा 3.1.5	म रे	वाईकुला, मुम्बई	1. कल्याण 2. पुणे	1. ईगतपुरी 2. मनमड	1. ठाणे 2. कालवा 3. लोनवाला 4. नासिक रोड 5. गोरखपुरी	
	पू म रे	पटना	1. सोनपुर 2. समस्तीपुर	गया	1. गोमोह मेन 2. हाजीपुर, 3. दानापुर, 4. दरभंगा 5. ईमाली रोड/मुज्जफरपुर	
	उ रे	नई दिल्ली	1. चारबाग- लखनऊ 2. मुरादाबाद	अमृतसर	1. आर्यनगर (गाजियाबाद) 2. अमृतसर मेन, 3. लुधियाना 4. सी एंव डब्लू लखनऊ	
	द पू रे	गार्डन रीच कोलकाता	1. खरगपुर 2. आद्री	बोन्दा मुन्डा	1. सन्तरागच्ची 2. ओल्ड सेटल मेंट खरगरपुर 3. खरगपुर में न्यू सेटल मेंट 4. नोर्थ सेटलमेंट 5. बोकारो	
	द म रे	लालगुडा, सिकन्दराबाद	विजयवाड़ा	काजीपेट	1. महबूबनगर 2. रानीगुण्टा 3. रामागुण्डम 4. नानदेड 5. गुन्दूर	रायान्पाइ
	मे रे	कोलकाता			1. मेट्रो भवन डिस्पेन्सरी 2. बेलगचिया लॉकअप डिस्पेन्सरी 3. नावपारा फर्स्टएड पोस्ट	
जोड़:	6	6	9	6	28	1

<i>परिशिष्ट VIII (पैरा 4.1.2(I))</i>							
दमरे में सीमित निविदा आधार पर अधिप्राप्ति के बजाय पीएसी श्रेणी के अन्तर्गत एकल निविदा आधार पर दवाइयों की अधिप्राप्ति के प्रति अतिरिक्त व्यय दर्शाने वाला विवरण							
दवाई का नाम	एकल निविदा आधार पर पीएसी श्रेणी में अधिप्राप्त दवाओं के लिए मात्रा और दरें			एकल निविदा आधार पर पीएसी के अन्तर्गत अधिप्राप्त दवाईओं की कुल मात्रा और किया गया व्यय	सीमित निविदा में दरें	सीमित निविदा दर पर पीएसी श्रेणी के तहत दवाओं की मात्रा से संबंधित व्यय	विभेदक राशि
1	2	3	4	5	6	7 = (5*6)	8 = (5-7)
	2008-09	2010-11	2011-12		2012-13		
मिलिप्रेस XL 5 मि.ग्रा	94700 @ 96/15 गोली	193075 @ 95.50/15 गोली	107590 @ 90.45/15 गोली	395365	26.98 प्रति दस गोली		
जोड़	606080	1229244	648768	2484092		1066695	1417397
मिलिप्रेस XL 2.5 मि.ग्रा	104390 @ 71.80/15 गोली	310175 @ 77.48/15 गोली	शून्य	414565	16.26 प्रति दस गोली		
जोड़	499680	1602157		2101837		674083	1427754
ताज़े इन्जे (पीपरासिल्लीन) 4000 मि.ग्रा + ताज़ेबाक्ट्र एम 5 मि.ग्रा इंज)	शून्य	शून्य	200 @ 615/1 यूनिट	200	68 यूनिट		
जोड़			123000	123000		13600	109400
कुल जोड़							2954551

<i>परिशिष्ट IX</i>						
अध्याय 4 का परिशिष्ट (सामग्री प्रबन्धन)						
पैरा संदर्भ	क्षेत्रीय रेल	सीएच	डीएच	एसडीएस	एचयू	डब्ल्यूएच
<i>दवाइयों का गलत निर्धारण</i>						
4.1.2 (II)	पू रे	सियालदह	माल्दा			
	पू त रे	बीबीएस	केयूआर			
			वीएसकेपी			
	द प रे	यूबीएल	एचबीसी			
पू म रे		समस्तीपुर				
जोड़	4	3	5			
<i>दवाइयों की आपूर्ति में विलम्ब</i>						
4.1.2 (V)	पू रे	सियालदह				
	पू त रे	भुवनेश्वर				
	उ रे	नई दिल्ली	लखनऊ			
			मुरादाबाद			
उ प रे	जयपुर	लालगढ़				
जोड़	4	4	3			
<i>अस्पतालों में जगह की कमी</i>						
4.2 (I)	द म रे	एलजीडी	बीजेडए	काज़ीपेट	आरडीएम	
	द पू रे			बोंदामोडा		
	द पू म रे	बिलासपुर	रायपुर			
जोड़	3	2	2	2	1	
<i>उचित भंडारण स्थितियों की कमी</i>						
4.2 (II)	पू त रे	भुवनेश्वर			टीआईजी	
	उ म रे	इलाहाबाद			आगरा किला	
	उ प रे				बीकानेर	
	द म रे	लालगुडा	विजयवाड़ा	काज़ीपेट	आरडीएम	
	द प रे	हुबली	बैंगलोर			
	द पू रे			बोंदामुंडा		
	प म रे	जबलपुर				
	प रे	मुम्बई सेंट्रल	रतलाम	वलसाड	बान्द्रा	
				बोरीवली		
				अहमदाबाद		

					दाहोड		
					बदोदरा		
जोड़	8	6	3	3	9		
छत्त और दीवारों से रिसाव							
4.2 (III)	मरे	बायकुला					
	पूतरे	बीबीएस					
	ऊपूरे				देवरिया		
	पमरे	जबलपुर					
	परे				बान्द्रा		
जोड़	5	3			2		
विभागीय भण्डार सत्यापन							
4.3 (I)	मरे		कल्याण	मनमाडा	लोनावाला		
			पुणे	इगतपुरी	नासिक		
					घोरपुरी		
					थाना		
			काल्वा				
	पूरे	सयाल्दाह	मालदा	अन्दल			
	पूसीरे	मालीगांव		लुमदिंग		लुमदिंग	डिब्रूगढ
						दक्षिण	
						रंगिया	
						न्यू कूचबिहार	
						गुवाहाटी	
	दपूरे	गार्डन रीच		खडगपुर	बोंदामुंडा	संतरागाची	
आद्रा				ओल्ड सेटलमेंट			
				खडगपुर डिविजन में न्यू सेटलमेंट			
				नार्थ सेटलमेंट			
					आद्रा डिविजन में बोकारो		

	दरे	पेरम्बूर	गोल्डन राक			
			पालघाट			
	दपरे	हुबली	एसबीसी			
	पमरे	जबलपुर				
	मेरे	कोलकाता				
जोड़	8	7	10	4	14	
खराब दवाईयाँ						
4.4 (I)	मरे	बायकुला				
	पूरे			अन्दल		
	परे	जेआरएच	साबरमती			
			रतलाम			
	पूतरे	मालीगाँव				डिब्रूगढ़
	उपूरे		बादशाहनगर			
जोड़	5	3	3	1		1
दवाईओं में कमी (2008-09)						
4.5 (I)	मरे	बायकुला	पुणे			
			भूसावल			
			सोलापुर			
			कल्याण			
	पूतरे	बीबीएस	खुदरा रोड			
	पूसीर	मालीगाँव	न्यू जलपाईगुडी			डिब्रूगढ़
	उपूरे	गोरखपुर	बादशाहनगर			
	उरे	नई दिल्ली	चारबाग लखनऊ			जगाधरी
	उपरे	जयपुर				
	दमरे	लालगुडा			आरयू	
					महबूबनगर	
	दपूमरे	बिलासपुर				
मरे	कोलकाता					
जोड़	9	9	8		2	2
दवाईओं में कमी (2009-10)						
4.5 (I)	मरे	बायकुला	पुणे			
			भूसावल			
			सोलापुर			
			कल्याण			

	पूतरे		केयूआर			
	पूसीरे		न्यू जलपाईगुडी			डिब्रूगढ़
			तिनसुकिया			
	उपूरे	गोरखपुर	बादशाहपुर			
	उरे	नई दिल्ली	चारबाग-लखनऊ			जगाधरी
	उपरे	जयपुर				
	दमरे	लालगुडा			आरयू	
					महबूबनगर	
जोड़	7	5	9		2	2
दवाई में कमी (2010-11)						
4.5 (I)	पूसीरे	मालीगाँव	तिनसुकिया			
			न्यू जलपाईगुडी			
	उपूरे		बादशाहनगर			
	उरे	नई दिल्ली	चारबाग-लखनऊ			जगाधरी
	उपरे	जयपुर				
दमरे	लालगुडा	बीजेडए		आरयू		
				महबूबनगर		
जोड़	5	4	5		2	1
दवा में कमी (2011-12)						
4.5 (I)	पूतरे		केयूआर			
	पूसीरे	मालेगांव	तिनसुकिया			डिब्रूगढ़
			न्यू जलपाईगुडी			
	उरे	नई दिल्ली				डोगाधरी
	उपरे	जयपुर				
उपूरे		बादशाहपुर				
जोड़	5	3	4			2
दवा में कमी (2012-13)						
4.5 (I)	मरे		पुणे			
			भुसावल			
			सोलापुर			
			कल्याण			
	पूसीरे		तिनसुकिया			
			न्यू जलपाईगुडी			डिब्रूगढ़

	उरे	नई दिल्ली	मुरादाबाद				
			चारबाग				
	उपरे	जयपुर					
जोड़	4	2	8			1	
घटिया दवारं							
4.5 (III)	दपूमरे	बिलासपुर	रायपुर				
	उपूरे	सीएच/जयपुर			बीकानेर		
	पूतरे	बीबीएस	केयूआर				
	पूरे	सीएच/सियाल्दाह					
	परे	जेआरएच-बीसीटी	प्रतापनगर			अहमदाबाद	
			रतलाम				
			राजकोट				
			भावनगर				
			डिविजनल मेडिकल स्टेर/बीसीटी				
	पूसीरे	मालीगाँव	लुमदिंग				
उपूरे		बादशाहनगर					
पमरे	जबलपुर	कोटा	एनकेजे				
जोड़:	8	7	10	1	2		
घटिया दवारं							
4.5 (III)	पूरे					कंचरापारा	
	परे	जेआरएच-बीसीटी	रतलाम		अहमदाबाद		
			राजकोट				
मेरे	कोलकाता						
जोड़:	3	2	2		1	1	
<i>2008-13 के दौरान संस्वीकृत ₹ 15 लाख से अधिक लागत वाले प्रत्येक उपकरण अधिप्राप्त नहीं किए गए थे।</i>							
4.6 (II)	मरे	बायकुला					
	पूतरे	बीबीएस	केयूआर				
	पूरे	सियालदह					
	उमरे	इलाहाबाद	झांसी	कानपुर			
	उपूरे	गोरखपुर	सीआरआई/बीएसबी				
	पूसीरे	मालीगाँव					
	उरे	नई दिल्ली	मुरादाबाद				
	दमरे	सीएच/एलसीडी	बजेडए				

	दपूमेरे	बिलासपुर				
	दपूरे	जीआरसी	केजीपी			
	दरे	पीईआर	सीएमएस/जीओसी			
			सीएमएस/एमडीयू			
			सीएमएस/पीजीटी			
	दपूरे	यूबीएल	एसबीसी			
	पूरे	मुम्बई				
	मेरे	टालीगंज				
जोड़	14	14	10	1		
2008-13 के दौरान संस्वीकृत ₹ 15 लाख से कम लागत वाले प्रत्येक उपकरणों की अधिप्राप्ति नहीं की गई						
4.6 (II)	पूरे	सियालदाह	माल्दा			कंचरापारा
	उमरे	इलाहाबाद	झांसी	कानपुर		
	उपूरे		बादशाहपुर			
	दपूमेरे	बिलासपुर			नागपुर	
	दपूरे	जीआरसी	केजीपी			
	परे		प्रतापनगर			
				रतलाम	वालसाड	
	उपरे	जयपुर			बीकानेर	
मेरे	टालीगंज					
जोड़:	8	6	6	2	2	2
चिकित्सीय उपकरणों का संस्थापन न करना						
4.6 (III)	पू त रे	बीबीएस				
	उ म रे		झांसी	कानपुर		
	उ रे	नई दिल्ली				
	उ प रे	सीएच/जयपुर				
	द म रे	एलजीडी				
	द पू म रे	बिलासपुर				
	द पू रे	जीआरसी	केजीपी			
	द रे		पलघाट			
	प रे	बीसीटी				
जोड़	9	7	3	1		
चिकित्सा उपकरण के निष्क्रिय समय से संबंधित अभिलेख के लिए हिस्ट्री कार्ड्स/लॉग बुक का रखरखाव						
4.6.1 (I)	पू त रे	बीबीएस				

	उ म रे		झांसी			
	उ पू रे	सीआरआई/बीएसबी				
	द रे	पेरमबुर				
	प म रे	जबलपुर		नई कटनी		
				इटारसी		
जोड़	5	4	1	2		
₹15 लाख से अधिक लागत के प्रत्येक चिकित्सा उपकरण आर्डर से बाहर थे						
4.6.1 (II)	पू त रे	बीबीएस				
	पू रे	सेलदाह				
	उ पू रे		सीआरआई/बीएसबी			
	उ म रे		झांसी			
	उ रे	नई दिल्ली				
	द म रे	एलजीडी				
	द पू रे	जीआरसी				
	प रे		प्रतापनगर			
जोड़	8	5	3			
मान्यता प्राप्त निजी अस्पतालों में भेजे गए मरीज						
4.6.1 (VI)	पू रे	सेल्दा	मालदा			
	उ म रे	इलाहाबाद	झांसी			
				उप कानपुर		
	उ पू रे	गोरखपुर	बादशाहनगर	गोंडा		
जोड़	3	3	3	2		

परिशिष्ट X (पैरा 4.1.3 (II देखें))				
बजट आवंटन के 15 प्रतिशत से अधिक की दवा तथा सर्जिकल आइटमों की स्थानीय खरीद को दर्शाने वाला विवरण				
क्षेत्रीय रेल	वर्ष	दवा एवं सर्जिकल आइटमों का बजट आवंटन	स्थानीय खरीद पर किया गया कुल व्यय	बजट आवंटन की तुलना में स्थानीय खरीद का प्रतिशत
म रे	2008-09	123209	29948	24.31
पू त रे	2008-09	49075	9062	18.47
उ म रे	2008-09	69119	51711	74.81
पू सी रे	2008-09	113923	10724	9.41
उ पू रे	2008-09	62310	33800	54.24
उ प रे	2008-09	131601	54835	41.67
द पू म रे	2008-09	41056	12808	31.2
द पू रे	2008-09	110243	58631	53.18
द रे	2008-09	74703	37693	50.46
प म रे	2008-09	43461	22410	51.56
प रे	2008-09	256859	49338	19.21
मे रे	2008-09	7000	3275	46.79
म रे	2009-10	115767	50814	43.89
पू त रे	2009-10	45531	10123	22.23
उ म रे	2009-10	83371	61564	73.84
उ स रे	2009-10	116566	17477	14.99
उ पू रे	2009-10	65676	40809	62.14
उ प रे	2009-10	139466	73722	52.86
द पू म रे	2009-10	58729	16143	27.49

द पू रे	2009-10	101623	52415	51.58
द रे	2009-10	126210	35782	28.35
द प रे	2009-10	56288	95706	170.03
प म रे	2009-10	46372	18470	39.83
प रे	2009-10	309479	92154	29.78
मे रे	2009-10	7295	3118	42.74
म रे	2010-11	169269	56637	33.46
पू त रे	2010-11	50500	12778	25.3
उ म रे	2010-11	108433	52730	48.63
पू सी रे	2010-11	105601	16403	15.53
उ पू रे	2010-11	83859	52554	62.67
उ प रे	2010-11	110392	74407	67.4
द पू म रे	2010-11	66239	14237	21.49
द पू रे	2010-11	132421	35687	26.95
द रे	2010-11	174809	31000	17.73
प म रे	2010-11	52572	23338	44.39
प रे	2010-11	287604	75321	26.19
मे रे	2010-11	7147	1989	27.83
म रे	2011-12	196186	33180	16.91
पू त रे	2011-12	49424	16377	33.14
पू रे	2011-12	362395	31294	8.64
उ म रे	2011-12	130591	40550	31.05
पू सी रे	2011-12	134158	16424	12.24
उ पू रे	2011-12	84454	37110	43.94
उ प रे	2011-12	105968	131324	123.93
द पू म रे	2011-12	48287	13514	27.99
द पू रे	2011-12	152980	35653	23.31
द रे	2011-12	188943	28597	15.14

द प रे	2011-12	69928	30795	44.04
प म रे	2011-12	57966	25436	43.88
प रे	2011-12	312823	84463	27
मे रे	2011-12	11133	2483	22.3
म रे	2012-13	148720	47763	32.12
पू त रे	2012-13	44997	15780	35.07
पू रे	2012-13	434118	41747	9.62
उ म रे	2012-13	117617	53988	45.9
पू सी रे	2012-13	125004	27104	21.68
उ पू रे	2012-13	115409	44523	38.58
उ प रे	2012-13	145599	126660	86.99
द पू म रे	2012-13	34783	24455	70.31
द पू रे	2012-13	146571	45031	30.72
द रे	2012-13	270145	28674	10.61
द प रे	2012-13	84920	129443	152.43
प म रे	2012-13	76891	22270	28.96
प रे	2012-13	338465	80343	23.74
मे रे	2012-13	13000	2242	17.25

<i>परिशिष्ट XI</i>						
अध्याय 5 (अस्पताल प्रशासन) के परिशिष्ट						
संदर्भित पैरा	क्षेत्रीय रेलवे	सीएच	डीएच	एसडीएच	एचयू	डब्ल्यूएच
<i>एचएमआईएस के कार्यान्वयन की स्थिति</i>						
5.1	उ रे	नई दिल्ली				
	द म रे		गुन्टाकल			
	पू म रे	पटना				
	उ पू रे	गोरखपुर				
	द पू म रे	बिलासपुर				
	पू रे	सियालदह	माल्दा			
जोड़	6	5	2			
<i>चिकित्सा पहचान कार्ड अद्यतित नहीं थे</i>						
5.2.2 (I)	द म रे	लल्गुडा	विजयवाडा, गुन्दूर	काजीपेट	1. चिल्कालगुडा 2. गुन्दूर 3. रेनीगुन्टा 4. डीआरएम कार्यालय, नन्दीद 5. मेहबूब नगर	रायनापडु
	म रे	बायकुल्ला	कल्यान, पुणे	इगतपुरी, मनमाड	थाने कल्वा लोनावला नासिक रोड स्टेशन धोरपुरी	
	उ परे	जयपुर				
जोड़	3	3	4	3	10	1

चिकित्सा हिस्ट्री फोल्डर्स का रख-रखाव न करना						
5.2.3 (I)	म रे	बायकुल्ला	कल्यान, पुणे	इगतपुरी, मनमाड	थाने कल्वा लोनावला नासिक रोड स्टेशन धोरपुरी	
	द प रे	हुबली	एसबीसी		बंग्रापेट लोको कॉलोनी मैस्सूर अरसीकेट बेलगांव हास्पेट	
	उ प रे	जयपुर	लालगढ	बांदीकुई, रिवाडी	बीकानेर सादूपुर सूरतगढ जयपुर जगतपुर	
	प म रे	जबलपुर	कोटा	नई कटनी जं., इटरासी	हबीबगज नरसिंहपुर सतना सवाई माधोपुर बरन	
	द पू रे	गार्डेन रिच	खड़गपुर, आद्रा	बोन्डामुन्डा	संतरागची न्यू सेटलमेंट (केजीपी) ओल्ड सेटलमेंट (केजीपी) नार्थ सेटलमेंट (बोकारो) नार्थ सेटलमेंट (आद्रा)	

	प रे	सेन्ट्रल मुम्बई	प्रताप नगर	वल्साड	बान्द्रा बोरीवली अहमदाबाद गोधरा उज्जैन	दाहोद
	मे रे	कोलकाता			मेट्रो भवन बेलगाचीया लोकप नोवापाड़ा	
	सीएल डब्ल्यू				अमलधी सीमजरी फतेहपुर एसपी पूर्व एसपी पश्चिम	
	डीएलड ब्ल्यू				डीएलडब्ल्यू	
	सीएलड ब्ल्यू				सीएलडब्ल्यू	
जोड़	10	7	8	8	40	1
सीजीएचएव पैकेज दरों पर उपचार के संबंध में डाइट पधारों की वसूली न होना						
5.4 (IV) (i)	उ रे	नई दिल्ली	चारबाग, मोरादाबाद	अमृतसर	आर्य नगर गाजियाबाद डीएलआई अमृतसर (एफजेडआर)- लुधियाना लखनऊ (एलकेओ) रोजा (एमबी डीएन)	जगधारी
	द रे	पेरमबुर	जीओसी			
	प म रे	जबलपुर	कोटा	नई कटनी जं., इटरासी	हबीबगज नरसिंहपुर सतना सवाई माधोपुर	

					बरन	
	प रे	मुम्बई सेन्ट्रल	प्रतापनगर रतलाम	वल्साड	बान्द्रा बोरीवली अहमदाबाद गोधरा उज्जैन	दाहोद
जोड़	4	4	5	4	15	2
चिकित्सा लेखापरीक्षा						
5.9.1 (II)	म रे		कल्यान	इगतपुरी		
			पुणे	मनमाड		
	पू रे			अन्दल		
	द रे	पेरमबुर		विल्लपुरम		
				इरोडे		
	प म रे			न्यू कटनी		
जोड़	4	1	2	6		
आग बुझाने की तैयारी						
पैरा 5.9.3(ii)	द म रे	लालगुडा	विजयवाड़ा	काजीपोट	चिलकलगुडा	रायनपदु
			गुन्टूर		गुन्टूर (जीएनटी)	
					रेनीगुन्टा (जीटीएल)	
					डीआरएम कार्यालय, नानदेद	
	पू त रे	भुवनेश्वर	खुर्दा रोड		महबूबनगर (एचवाईबी)	
					विजीनगरम	
					तालचेर	
					ब्रह्मपुर	
			तीतलगढ़			
	म.रे.	बैकुला	कल्यान	इगतपुरी	थाणे	

			पुणे	मनमाड	कल्या	
					लोनावाला	
					नासिक रोड स्टेशन	
					घोरपुरी	
उ.रे.	नई दिल्ली	चारबाग- I	अमृतसर	आर्य नगर गाजियाबाद दिल्ली		
		लखनऊ		अमृतसर (एफ.जेडआर)		
				लुधियाना (एफ.जेडआर)		
				सी एण्ड डब्ल्यू लखनऊ (एलकेओ)		
द.पू.म.रे.	बिलासपुर	रायपुर	शहडोल	बिलासपुर (बिलासपुर)		
				भिलाई (रायपुर)		
				मोतीबाग नागपुर (नागपुर)		
				गोंडिया (नागपुर)		
				डोंगरगढ (नागपुर)		
मे.रे.	कोलकाता					
पू.रे.			अंडल			
उ.प.रे.	जयपुर					
चि.लो.व.	चितरंजन					
डी.रे.का.	वाराणसी					
डी.रे.आ. का.	पटियाला					
रे.को.का.	कपूरथला					
कुल	12	11	8	6	23	1

टेलीमिडिसीन						
पैरा 5.9.4 (I)	म.रे.	बैकुला	कल्याण	इगतपुरी	थाणे	
			पुणे	मनमाड	कल्वा	
					लोनावाला	
					नासिक रोड स्टेशन	
					घोरपुरी	
	उ.रे.	नई दिल्ली	चारबाग- I	अमृतसर	आर्य नगर गाजियाबाद दिल्ली	जगधारी
			लखनऊ		अमृतसर (एफजेडआर)	
					लुधियाना (एफजेडआर)	
					सी एण्ड डब्ल्यू लखनऊ (एलकेओ)	
					रोसा (मुरादाबाद डि.)	
	पू.रे.	गोरखपुर	बादशाहपुर	गोंडा	बरेली सिटी	
		सुपर स्पेशलिटी अस्पताल, वाराणसी			बस्ती	
					देवरिया	
					मऊ	
					अनवरगंज (कानपुर)	
	द.म.रे	लालगुडा	विजयवाड़ा	काजीपेट	चिल्कालागुडा (एससी)	रैयानापा डु
			गुंदूर		गुंदूर (जीएनटी)	
					रेणिगुंटा (जीएनटी)	
					डीआरएम कार्यालय नांदेड	

					महबूबनगर (एमवाईबी)	
	द.प.रे.	हुबली	बेंगलोर		बंगारपेट	
					लोको कालोनी मैसूर	
					असीकर	
					बेलेगाम	
					हास्पेट	
	द.म.रे.	जबलपुर	कोटा	न्यू कटनी जं.	हबीबगंज	
				इटारसी	नरसिंहपुर	
					सतना	
					सवाई माधोपुर	
					बाइन	
	मे.रे	कोलकाता				
	डी.रे.का.	वाराणसी				
	डी.आ.का	पटियाला				
	रे.को.का.	कपूरथला				
	रे.प.का.	येलहका				
कुल	11	12	9	7	30	2

परिशिष्ट XII (संदर्भ पैरा 5.3.2(IV))														
चयनित डिविज़नल अस्पतालों पर न्यूनतम अस्पताल स्पेशलिटी सेवाओं की सीमा में कमी दर्शाने वाले विवरण														
जोन	अस्पताल	बेडों की सं.	सा. दवायें	सा. सर्जरी	एवं गाइना एवं	डेंटल सर्जरी	पैडियाट्रिक्स	आर्थोपेडिक सर्जरी	ओपथोलमोलॉ	चेस्ट मेडिसीन	ईरनटी सर्जरी	रेडियो लॉजी	पैथो लॉजी	कई स्पेशलिटी सेवाओं की
म.रे.	पुणे	50	हाँ	हाँ	हाँ				हाँ				हाँ	7
पू.रे.	खुर्दा रोड	80	हाँ	हाँ		हाँ	हाँ						हाँ	7
पू.रे.	मालदा	101	हाँ	हाँ	हाँ		हाँ		हाँ					7
उ.म.रे.	झांसी	205	हाँ	हाँ	हाँ		हाँ	हाँ		हाँ	हाँ			5
उ.प.रे.	लालगढ़ (बीकानेर)	100	हाँ	हाँ	हाँ	हाँ	हाँ	हाँ	हाँ	हाँ		हाँ		3

परिशिष्ट XVII (व) 5.4 (v) का संदर्भ

विवरण	आहार श्रृंखला की गणना हेतु ओवरहेड केअपवॉरिड प्रावधान के कारण हानि दर्शाने वाला विवरण				2010-11				2011-12				2012-13				
	अस्पताल	ओवरहेड बाडी कनेक्शन में कमी	आहार पर किया गया वारस्तिक व्यय	सोपान	अस्पताल	ओवरहेड बाडी कनेक्शन में कमी	आहार पर किया गया वारस्तिक व्यय	सोपान	अस्पताल	ओवरहेड बाडी कनेक्शन में कमी	आहार पर किया गया वारस्तिक व्यय	सोपान	अस्पताल	ओवरहेड बाडी कनेक्शन में कमी	आहार पर किया गया वारस्तिक व्यय	सोपान	
म.रे.	सोपान	0	10172	75306	8552	39500	30963	सोपान	30024	85624	26055	125450	99395	सोपान	53790	127140	73350
	ओवरहेड बाडी कनेक्शन में कमी	0	0	0	0	0	0	0	0	0	0	0	0	0	0	0	0
	सोपान	7602.00	50000.00	42398	269819	653376	383557	ओवरहेड बाडी कनेक्शन में कमी	14964	156000.00	0	0	0	ओवरहेड बाडी कनेक्शन में कमी	0	0	0
	ओवरहेड बाडी कनेक्शन में कमी	0	0	0	0	0	0	0	0	0	0	0	0	0	0	0	0
	सोपान	0	45390	160803	114913	0	0	सोपान	89315	155374	89315	155374	66059	सोपान	120791	197780	282466
	ओवरहेड बाडी कनेक्शन में कमी	0	170483	421443	250960	0	0	ओवरहेड बाडी कनेक्शन में कमी	23321.6	470146	23321.6	470146	227333	ओवरहेड बाडी कनेक्शन में कमी	176780	450120	984749
	सोपान	0	0	0	0	0	0	0	0	0	0	0	0	0	0	0	0
	ओवरहेड बाडी कनेक्शन में कमी	0	0	0	0	0	0	0	0	0	0	0	0	0	0	0	0
	सोपान	29351	119199	89848	4413482	5478310	1064828	सोपान	4978467	5851843	5516488	6082918	516430	सोपान	6063022	7132393	3613853
	ओवरहेड बाडी कनेक्शन में कमी	140509	348687	208178	236287	439229	202942	ओवरहेड बाडी कनेक्शन में कमी	222139	365229	221135	379648	158513	ओवरहेड बाडी कनेक्शन में कमी	201554	349602	860771
	सोपान	51570	646654	595084	44403	629433	585030	ओवरहेड बाडी कनेक्शन में कमी	61181	520249	133997	438517	304520	ओवरहेड बाडी कनेक्शन में कमी	102419	322764	220345
	ओवरहेड बाडी कनेक्शन में कमी	0	0	0	0	0	0	0	0	0	0	0	0	0	0	0	0
	सोपान	6966	14706	7740	5346	13860	8514	सोपान	8991	27306	2943	9156	6213	ओवरहेड बाडी कनेक्शन में कमी	13608	78624	65016
	ओवरहेड बाडी कनेक्शन में कमी	0	0	0	0	0	0	0	0	0	0	0	0	0	0	0	0
	सोपान	874956	221257	1337301	1279094	2308362	1029268	सोपान	1601546	2550084	948538	2908290	1530343	सोपान	605303	2981256	2375963
	ओवरहेड बाडी कनेक्शन में कमी	261422	466554	204932	382314	466962	84643	ओवरहेड बाडी कनेक्शन में कमी	388174	518556	424891	567308	142417	ओवरहेड बाडी कनेक्शन में कमी	347358	479281	131923
	सोपान	234271	406789	172518	365702	474240	108538	ओवरहेड बाडी कनेक्शन में कमी	397132	578553	383834	623575	239741	ओवरहेड बाडी कनेक्शन में कमी	290293	663894	373601
	ओवरहेड बाडी कनेक्शन में कमी	0	0	0	0	0	0	0	0	0	0	0	0	0	0	0	0
	सोपान	868525	999759	131234	927656	1118933	190377	सोपान	891480	1296808	1223640	1318046	94406	सोपान	980520	1061834	81314
	ओवरहेड बाडी कनेक्शन में कमी	150012	455116	305104	289240	448538	159298	ओवरहेड बाडी कनेक्शन में कमी	366566	381915	414945	620150	205205	ओवरहेड बाडी कनेक्शन में कमी	502605	526897	23992
	सोपान	617454	1938418	1320964	615250	3528497	2913247	सोपान	725447	3858573	3133126	3164604	2243808	सोपान	1033292	3658512	2625220
	ओवरहेड बाडी कनेक्शन में कमी	52317	744645	692228	58013	674792	619779	ओवरहेड बाडी कनेक्शन में कमी	47413	455226	40781.3	417904	340576	ओवरहेड बाडी कनेक्शन में कमी	57072	523795	466723
	सोपान	713	70798	70085	910	57037	56127	ओवरहेड बाडी कनेक्शन में कमी	385	43959	43574	27876	27876	ओवरहेड बाडी कनेक्शन में कमी	0	11302	208964
	ओवरहेड बाडी कनेक्शन में कमी	0	0	0	0	0	0	0	0	0	0	0	0	0	0	0	0
	सोपान	10779	10779	10779	0	12886	12886	सोपान	0	0	0	0	0	सोपान	0	0	23665
	ओवरहेड बाडी कनेक्शन में कमी	0	0	0	0	0	0	0	0	0	0	0	0	0	0	0	0
	सोपान	0	2414715	2414715	1559998	2523150	963152	सोपान	1261820	2237772	975952	2244789	1248055	सोपान	819323	2221742	7004293
	ओवरहेड बाडी कनेक्शन में कमी	0	0	0	0	0	0	0	0	0	0	0	0	0	0	0	0
	सोपान	121440	999759	306510	214549	567311	352762	सोपान	272061	638842	366781	838906	561595	सोपान	297931	853950	556019
	ओवरहेड बाडी कनेक्शन में कमी	22165	73923	51763	45925	129899	83974	ओवरहेड बाडी कनेक्शन में कमी	34980	96751	61771	117837	80712	ओवरहेड बाडी कनेक्शन में कमी	13255	76853	63580
	सोपान	1854907	2295780	444873	1859638	2973108	1113480	सोपान	2084708	2953385	868677	3141910	958542	सोपान	2375295	3994572	1619277
	ओवरहेड बाडी कनेक्शन में कमी	702431	1197281	494850	367088	670920	303832	ओवरहेड बाडी कनेक्शन में कमी	710466	1359961	649955	1291711	549711	ओवरहेड बाडी कनेक्शन में कमी	778539	1754262	975723
	सोपान	1566720	1929112	362392	1864800	2610876	746076	सोपान	0	0	0	0	0	सोपान	0	0	1108468
	ओवरहेड बाडी कनेक्शन में कमी	0	0	0	0	0	0	0	0	0	0	0	0	0	0	0	0

