

अनुबंध - 2.1
(जैसाकि पैरा 2.5 में उल्लेखित है)

(क) निष्पादन लेखापरीक्षा हेतु चयनित परियोजनाओं की सूची

क्र. सं.	परियोजना का नाम	निवेश मंजूरी की तिथि	अनुमोदित मूल्य (₹ करोड़ में)	समापन की निर्धारित तिथि
उत्पादन से जुड़ी परियोजनायें				
1	कहलगाँव चरण-II (फेस-I) ट्रांसमिशन प्रणाली	अक्टूबर 2004	1772	जुलाई 2007
2	बाढ़ से जुड़ी ट्रांसमिशन प्रणाली	दिसम्बर 2005	3779	सितम्बर 2009
3	765केवी पूलिंग स्टेशन हेतु सामान्य योजना और डीवीसी एवं मैथन आरबी परियोजना से जुड़ा नेटवर्क इत्यादि और ईआर के रास्ते एनआर एवं डब्ल्यूआर द्वारा आयात	अगस्त 2008	7075	अगस्त 2012
4	मुंद्रा अल्ट्रा मेगा पावर प्रोजेक्ट से जुड़ी ट्रांसमिशन प्रणाली	सितम्बर 2008	4824	सितम्बर 2012
5	सासन अल्ट्रा मेगा पावर प्रोजेक्ट से जुड़ी ट्रांसमिशन प्रणाली	नवम्बर 2008	7032	नवम्बर 2012
6	पार्वती-III एचईपी से जुड़ी ट्रांसमिशन प्रणाली	जुलाई 2006	557	जनवरी 2010
7	कैगा 3 एवं 4 ट्रांसमिशन प्रणाली (शेष लाइनें)	मार्च 2005	588 1007 (सेशोधित)	दिसम्बर 2007
8	उड़ीसा भाग बी में चरण-I उत्पादन परियोजनाओं हेतु ट्रांसमिशन प्रणाली	दिसम्बर 2010	2743	दिसम्बर 2013
9	आंध्र प्रदेश के कृष्णापत्तनम क्षेत्र में आईएसजीएस परियोजनाओं से जुड़ी सामान्य प्रणाली	अगस्त 2011	1637	अगस्त 2014
प्रणाली संवर्धन परियोजनायें				
10	प्रणाली संवर्धन- एसआर का VII	अप्रैल 2005	279	जुलाई 2009
11	सासन एवं मुंद्रा (यूएमपीपी) हेतु उत्तरी क्षेत्र में प्रणाली संवर्धन	दिसम्बर 2009	1217	अगस्त 2012
12	पश्चिमी क्षेत्र प्रणाली संवर्धन योजना-II	जुलाई 2006	5221	जुलाई 2010
13	उत्तरी क्षेत्र प्रणाली संवर्धन योजना-V	जून 2006	721	जून 2009
14	पूर्व-पश्चिम ट्रांसमिशन कॉरिडोर संवर्धन योजना	जून 2006	804	जून 2009
15	पश्चिमी क्षेत्र प्रणाली संवर्धन योजना-X	जनवरी 2009	665	जनवरी 2012
16	दक्षिणी क्षेत्र (एसआरएसएस-III) की प्रणाली संवर्धन योजना-III	अक्टूबर 2004	285	अप्रैल 2007
17	पूर्वी क्षेत्र प्रणाली संवर्धन योजना-I (ईआरएसएस-I)	अक्टूबर 2006	976	अक्टूबर 2009
18	उत्तरी क्षेत्र प्रणाली संवर्धन योजना-XVII	फरवरी 2009	510	नवम्बर 2011
अन्य परियोजनायें				
19	उत्तरी ग्रिड (भाग-III) के केंद्रीय भाग हेतु 765 केवी प्रणाली	अक्टूबर 2009	1075	अप्रैल 2012
20	उत्तर-पूर्व/उत्तरी-पश्चिमी इंटरकनेक्टर-I	फरवरी 2009	11130	अगस्त 2013

(ख) निष्पादन लेखापरीक्षा हेतु चयनित नमूनों का विवरण

परियोजनाओं का विवरण	समाप्त		चालू		कुल	
	परियोजनाओं की संख्या	अनुमोदित मूल्य (₹ करोड़ में)	परियोजनाओं की संख्या	अनुमोदित मूल्य (₹ करोड़ में)	परियोजनाओं की संख्या	अनुमोदित मूल्य (₹ करोड़ में)
कुल जनसंख्या:						
उत्पादन से जुड़ी	34	43,903	30	49,911	64	93,814
प्रणाली संवर्धन	41	17,279	19	13,118	60	30,397
अन्य परियोजनायें	8	1,929	12	18,692	20	20,621
कुल	83	63,111	61	81,721	144	1,44,832
चयनित नमूने:						
उत्पादन से जुड़ी	5	24,483	4	5,945	9	30,428
प्रणाली संवर्धन	7	9,192	2	1,486	9	10,678
अन्य परियोजनायें	1	1,075	1	11,130	2	12,205
कुल	13	34,750	7	18,561	20	53,311
कुल जनसंख्या की प्रतिशतता	16%	55%	11%	23%		
शामिल होने वाले मौद्रिक मूल्य की सम्पूर्ण प्रतिशतता	संख्या के संदर्भ में 14 % और मूल्य के संदर्भ में 37 %					

अनुबंध - 3.1

(जैसाकि पैरा 3.1.1 में उल्लेखित है)

क्षेत्र के अंतर्गत स्थापित क्षमता और अंतर - क्षेत्रीय कोरिडोर संबंधित स्थानांतरण क्षमता का विवरण

कारिडोर	निर्यात क्षेत्र	निर्यात क्षेत्र में स्थापित क्षमता (एमडब्ल्यू) (31-03-2012 तक)*	टीटीसी (एमडब्ल्यू)**	स्थापित क्षमता की % के रूप में टीटीसी
डब्ल्यूआर-एनआर	डब्ल्यूआर	64394	2000	3.11
डब्ल्यूआर-ईआर	डब्ल्यूआर	64394	1000	1.55
ईआर-एनईआर	ईआर	26286	500	1.90
डब्ल्यूआर-एसआर	डब्ल्यूआर	64394	1000	1.55
ईआर-एनआर	ईआर	26286	4200	15.98
ईआर-एसआर	ईआर	26286	2830	10.77

स्रोत: * मार्च 2012 के लिए स्थापित क्षमता पर सीईए मासिक रिपोर्ट।

**2011-12 के दौरान माने गए किसी माह में एनएलडीसी द्वारा घोषित उच्चतर टीटीसी (शून्य संशोधन)।

अनुबंध 3.2

(जैसाकि पैरा 3.1.1 में उल्लेखित है)

विद्युत विनिमय में संकुलन का विवरण

माह	बिजली की मात्रा की प्रतिशत जिसे वास्तविक स्पष्ट मात्रा में संकुलन के कारण निकास नहीं किया जा सका						माह के दौरान हुई संकुलन के समय की प्रतिशतता					
	इंडियन एनर्जी एक्सचेंज			पावर एक्सचेंज ऑफ इंडिया लिमिटेड			इंडियन एनर्जी एक्सचेंज			पावर एक्सचेंज ऑफ इंडिया लिमिटेड		
	2010-11	2011-12	2012-13	2010-11	2011-12	2012-13	2010-11	2011-12	2012-13	2010-11	2011-12	2012-13
अप्रैल	2	16	24	8	52	243	35	79	100	34	79	100
मई	1	2	4.09	3	7	38.58	7.53	28	99.97	8.06	36	100
जून	3	2	4.84	2	8	32.02	15.83	18	76.67	15.69	21	80.42
जुलाई	0.6	4	5.07	1.2	9	49.80	5.11	42	79.77	5.24	44	84.71
अगस्त	6.9	3	9.90	2.7	14	118.72	8.06	39	98.96	16.26	47	99.44
सितम्बर	0.0	1	18.04	2.7	4	172.71	10.56	30	98.75	11.25	40	100
अक्टूबर	7	5	7.66	16.5	11	128.08	45.43	72	95.97	49.17	76	97.41
नवम्बर	5.4	9	17.01	51.7	12	122.25	47.50	47	100	55.83	50	100
दिसम्बर	1.7	16	17.43	18	33	156.59	34.14	78.6	99.97	38.71	79.2	98.59
जनवरी	2	21	20.94	7	124	63.14	53	94	99.60	57	93	98.76
फरवरी	8.5	38	21.42	22.4	256	74.93	88.69	99.57	100	84.23	100	100
मार्च	10	42	25.19	58	274	61.41	95	100	100	96	100	100

नोट: डाटा का स्रोत: सीईआरसी वेबसाइट-सीईआरसी के मार्केट मानिट्रिंग सेल द्वारा बिजली के अल्पावधि वितरण पर मासिक रिपोर्ट।

इंडियन एनर्जी एक्सचेंज में मार्केट क्लियरिंग प्राइसेज़ (एमसीपी) और एरिया क्लियरिंग प्राइसेज़ (एसीपी) की तुलना

(ऑकड़े ₹ में)

वर्ष	एमसीपी (₹ प्रति कि.वा/घंटा)	एसीपी > एमसीपी (50 पैसे तक)		एसीपी < एमसीपी (50 पैसे तक)										
		एस1	एस2	ए1	ए2	ई1	ई2	डब्ल्यू1	डब्ल्यू2	डब्ल्यू3	एन 1	एन2	एन3	
2010-11	3.6	4.4	4.5	-	-	-	-	-	-	-	-	-	-	-
2011-12	3.5	5.1	5.3	-	-	-	-	-	-	-	-	-	-	-
2012-13	3.5	6.9	7.3	-	-	2.9	2.9	-	-	2.8	-	-	-	-

नोट: उपरोक्त धनराशियाँ बिजली की प्रति यूनिट प्रभार हैं। अन्य प्रभार जैसे ट्रांसमिशन प्रभार, हानियाँ और अन्य उगाहियाँ अतिरिक्त रूप से देय हैं। ‘-’ इंगित करता है कि एसीपी और एमसीपी के बीच भिन्नता 50 पैसे प्रति यूनिट बिजली से कम थी।

अनुबंध 3.3

(जैसाकि पैरा 3.1.1 और 3.1.3 में उल्लेखित है)

XII योजना की समाप्ति पर समेकित अंतर क्षेत्रीय ट्रांसमिशन क्षमता का विवरण

कॉरिडोर (i)	XI योजना की समाप्ति पर प्रत्याशित ट्रांसमिशन क्षमता (ii)	XII योजना के दौरान प्रत्याशित संयोजन (iii)	XII योजना की समाप्ति पर समेकित ट्रांसमिशन क्षमता (iv) = (ii)+(iii)
ईआर-एसआर	3630	0	3630
ईआर-एनआर	10030	7900	17930
ईआर-डब्ल्यूआर	4390	8400	12790
ईआर-एनईआर	1260	1600	2860
एनआर-डब्ल्यूआर	4220	10200	14420
डब्ल्यूआर-एसआर	1520	6400	7920
एनईआर/ईआर-एनआर/डब्ल्यूआर	0	6000	6000
कुल	25050	40500	65550

अनुबंध 3.4

(जैसाकि पैरा 3.1.5 में उल्लेखित है)

2011-12 के दौरान अंतर-क्षेत्रीय लाइनों का औसत उपयोग

कोरिडोर	विश्लेषित लाइनों की कुल संख्या	उपयोग विस्तार							
		0-30%		31%-50%		51%-75%		76%-100%	
		लाइनों की संख्या	क्षेत्रों की कुल लाइनों के प्रति लाइनों की % प्रतिशत	लाइनों की संख्या	क्षेत्रों की कुल लाइनों के प्रति लाइनों की % प्रतिशत	लाइनों की संख्या	क्षेत्रों की कुल लाइनों के प्रति लाइनों की % प्रतिशत	लाइनों की संख्या	क्षेत्रों की कुल लाइनों के प्रति लाइनों की % प्रतिशत
डब्ल्यूआर-एनआर	9	8	89	1	11	-	-	-	-
ईआर -एनआर	9	7	78	1	11	1	11	-	-
डब्ल्यूआर -ईआर	7	7	100	-	-	-	-	-	-
ईआर -एसआर	4	3	75	-	-	-	-	1	25
ईआर -एनईआर	8	8	100	-	-	-	-	-	-
डब्ल्यूआर -एसआर	3	-	-	-	-	2	67	1	33

2011-12 के दौरान अन्तः क्षेत्रीय ट्रांसमिशन लाइनों का औसत उपयोग

क्षेत्र का नाम	विश्लेषित लाइनों की कुल सं. (0 विद्युत प्रवाहवाली लाइनों को छोड़कर)	उपयोग विस्तार									
		0-30%		31%-50%		51%-75%		76%-100%		>100%	
		लाइनों की संख्या	क्षेत्रों की कुल लाइनों के प्रति लाइनों की % प्रति-शता	लाइनों की संख्या	क्षेत्रों की कुल लाइनों के प्रति लाइनों की % प्रति-शता	लाइनों की संख्या	क्षेत्रों की कुल लाइनों के प्रति लाइनों की % प्रति-शता	लाइनों की संख्या	क्षेत्रों की कुल लाइनों के प्रति लाइनों की % प्रति-शता	लाइनों की संख्या	क्षेत्रों की कुल लाइनों के प्रति लाइनों की % प्रति-शता
एनआर	176	125	71	39	22	11	6	1	1	0	0
ईआर	111	87	78	15	14	5	4	4	4	0	0
डब्ल्यूआर	173	95	55	30	17	36	21	8	5	4	2
एनईआर	118	95	81	22	19	1	1	0	0	0	0
एसआर	128	76	59	42	33	6	5	1	1	4	3

अनुबंध -3.5

(जैसाकि पैरा 3.1.6 में उल्लेखित है)

अस्वीकृत एसटीओए के साथ अनुपयुक्त ऐस्सेस की तुलना

(आकड़े मे.वा. में)

वर्ष/माह	डब्ल्यूआर-एनआर						ईआर-एनआर						अनुपयुक्त ऐस्सेस (1-2)	अस्वीकृत एसटीओए
	टीटीसी	एलटीए एवं एमटीओए	गारंटीड एसटीओए	स्वीकृत कुल ऐस्सेस	अनुसूची	अनुपयुक्त ऐस्सेस (1)	टीटीसी	एलटीए एवं एमटीओए	स्वीकृत एसटी ओए	स्वीकृत कुल ऐस्सेस	अनुसूची	अनुपयुक्त ऐस्सेस (2)		
2009-10			(A)	(B)	A-B*			(C)	(D)	C-D				
अप्रैल-09	1300	0	1100	1100	1100	1800	914	586	1500	200	1300	2416	0	
मई-09	1300	0	1100	1100	895	2000	1110	590	1700	966	734	1629	99	
जून-09	1300	0	1100	1100	489	2500	1291	909	2200	1083	1117	1606	391	
जुलाई-09	1500	0	1300	1300	306	2500	1482	718	2200	1361	839	1145	507	
अगस्त-09	1500	0	1300	1300	221	2800	1478	1022	2500	1795	705	927	364	
सितम्बर-09	1500	0	1300	1300	252	2800	1512	988	2500	1664	836	1088	1220	
अक्टूबर -09	1500	0	1300	1300	393	2800	1700	800	2500	1523	977	1370	343	
नवम्बर -09	1500	0	1300	1300	417	2800	1414	1086	2500	1628	872	1289	67	
दिसम्बर -09	1500	0	1300	1300	431	2900	1398	1202	2600	1484	1116	1547	10	
जनवरी -10	1500	0	1300	1300	270	1800	1058	542	1600	1427	173	443	123	
फरवरी-10	1500	0	1300	1300	511	2300	1061	939	2000	1167	833	1344	28	
मार्च-10	1500	0	1300	1300	845	2400	1009	1091	2100	674	1426	2271	0	
2010-11														
अप्रैल-10	1500	0	1300	1300	767	2900	1226	1374	2600	446	2154	2921	52	
मई-10	1500	0	1300	1300	579	2900	1118	1482	2600	927	1673	2253	14	
जनवरी-10	1800	0	1600	1600	381	3200	1315	1585	2900	1914	986	1367	7	
जुलाई-10	1800	0	1600	1600	235	4000	1124	2576	3700	2148	1552	1787	1	
अगस्त-10	1900	0	1700	1700	210	4300	1331	2669	4000	1990	2010	2220	0	
सितम्बर-10	1900	0	1700	1700	741	4300	1331	2669	4000	1228	2772	3513	0	

वर्ष/माह	डब्ल्यूआर-एनआर						ईआर-एनआर						अनुपयुक्त ऐस्सेस (1-2)	अस्वीकृत एसटीओए
	टीटीसी	एलटीए एवं एमटीओए	गारंटीड एसटीओए	स्वीकृत कुल ऐस्सेस	अनुसूची	अनुपयुक्त ऐस्सेस (1)	टीटीसी	एलटीए एवं एमटीओए	स्वीकृत एसटी ओए	स्वीकृत कुल ऐस्सेस	अनुसूची	अनुपयुक्त ऐस्सेस (2)		
अक्टूबर-10	1900	0	1700	1700	383	1317	3500	1111	2089	3200	1414	1786	3103	16
नवम्बर-10	2000	0	1800	1800	70	1730	3500	1050	2150	3200	1348	1852	3582	0
दिसम्बर-10	1900	0	1700	1700	305	1395	3500	957	2243	3200	1452	1748	3143	0
जनवरी-11	1900	0	1700	1700	1038	662	3500	1258	1942	3200	1298	1902	2563	0
फरवरी-11	1900	0	1700	1700	790	910	2500	1007	1193	2200	757	1443	2354	0
मार्च-11	1900	0	1700	1700	670	1030	3000	950	1750	2700	631	2069	3100	0
2011-12														
अप्रैल-11	1900	0	1700	1700	593	1107	3000	979	1721	2700	726	1974	3081	0
मई-11	1900	0	1700	1700	872	828	3000	1199	1501	2700	1316	1384	2212	0
जून-11	1900	0	1700	1700	1181	519	3500	1027	2173	3200	1536	1664	2183	66
जुलाई-11	1900	0	1700	1700	1576	124	4000	1027	2673	3700	2116	1584	1708	428
अगस्त-11	1900	0	1700	1700	1480	220	4200	1027	2873	3900	1803	2097	2317	116
सितम्बर-11	1900	0	1700	1700	1045	655	4100	1014	2786	3800	880	2920	3575	29
अक्टूबर-11	1900	0	1700	1700	270	1430	4100	1049	2751	3800	628	3172	4602	66
नवम्बर-11	2000	0	1800	1800	-345	1800	3500	944	2256	3200	1107	2093	4239	0
दिसम्बर-11	2000	0	1800	1800	3	1797	3500	944	2256	3200	1323	1877	3673	0
जनवरी-12	2000	0	1800	1800	505	1295	3400	977	2123	3100	1572	1528	2823	5
फरवरी-12	2000	0	1800	1800	436	1364	3400	977	2123	3100	1481	1619	2983	3
मार्च-12	2000	0	1800	1800	-143	1800	3100	977	1823	2800	1330	1470	3413	0

अनुसूची में ऋणात्मक आंकड़ों की अपेक्षा की गई है

टिप्पणी: 1. (-) चिन्ह एनआर से निर्यात का द्योतक है तथा (+) चिन्ह एनआर को आयात का द्योतक है।

2. उपरोक्त विश्लेषण अनुपयुक्त क्षमता के संदर्भ में विस्तृत पद्धति को दर्शाता है। पद्धति अंतः विवस विषमताएं हो सकती हैं।

अनुबंध -3.6

(जैसाकि पैरा 3.3 में उल्लेखित है)

लेखापरीक्षा हेतु चयनित 20 परियोजनाओं के संदर्भ में निवेश स्वीकृत के पश्चात्वन अनुमति के लिए प्रस्तावों को प्रस्तुत करने में विलम्ब को दर्शाने वाला विवरण।

क्र. सं.	परियोजना का नाम	निवेश की स्वीकृति की तिथि	परियोजना के समापन की नीयत तिथि	वन प्रस्ताव आवेदन तिथियां (प्रथम एवं अंतिम बोल्ट में दर्शायी गई है)
1	कहलगांव-II	अक्टूबर 2004	जुलाई 2007 (अक्टूबर 2008)	29.10.05/09.09.05/16.01.06/29.11.05/ 14.11.05/30.07.05/ 24.01.05 /09.09.06/ 30.09.05/18.02.06/26.12.06/08.05.06/ 30.01.07 /18.11.06
2	बाढ़	दिसम्बर 2005	सितम्बर 2009 (जून 2012)	15.02.07/08.03.07/22.01.07/02.11.06/ 29.01.07/23.05.07/22.05.07/08.06.07/ 05.06.07/28.04.07/28.02.07/08.01.07/ 27.11.06/ 09.02.08 /01.04.07/ 25.06.05
3	डीवीसी मेथोन	अगस्त 2008	अगस्त 2012	25.09.10/25.09.10/07.06.10/01.12.09/ 04.05.10/03.08.10/ 15.03.08 /24.03.08/ 20.01.09/29.03.08/17.08.10/22.02.11/ 19.04.11/11.08.10/14.11.09/14.11.09/ 06.09.11/04.05.11/01.04.11/10.06.11/ 06.09.11 /18.02.10/27.08.10/17.02.10
4	सासन यूएमपीपी	नवम्बर 2008	नवम्बर 2012	14.05.09 /22.07.09/28.05.10/24.12.10/ 09.04.12/16.07.12/07.05.12/ 31.08.12
5	मुंद्रा यूएमपीपी	सितम्बर 2008	सितम्बर 2012	21.07.08 /21.07.08/23.02.10/11.07.09/ 02.09.11 /24.02.10
6	पार्वती-III एचईपी	जुलाई 2006	जनवरी 2010	26.02.07 /17.03.07/20.10.08/ 30.06.09 / 23.03.09
7	केंगा 3 - 4 लाईन)	मार्च 2005	दिसम्बर 2007	17.05.05/07.08.04
8	उड़ीसा में उत्पादन परियोजनाएं पार्ट बी	दिसम्बर 2010	दिसम्बर 2013	07.01.12 /24.05.12/ 24.09.12 /26.07.12
9	एपी के कृष्णापट्टनम में आईएसजीएस परियोजनाएं	अगस्त 2011	अगस्त 2014	04.08.11
10	एसआरएसएस -VII	अप्रैल 2005	जुलाई 2009	03.06.08/09.06.08
11	ससन एवं मुन्द्रा यूएमपीपी के लिए एनआर में एसएस	दिसम्बर 2009	अगस्त 2012	11.5.12 /30.4.12/11.5.12/14.12.10 / 15.11.10
12	डब्ल्यूआरएसएस -II	जुलाई 2006	जुलाई 2010	04.01.10 /30.10.09/30.07.09/13.07.09/ 12.10.07/01.12.06/23.02.06/17.05.06/ 19.06.06/19.06.06/17.03.06/19.04.06/ 23.01.06

क्र. सं.	परियोजना का नाम	निवेश की स्वीकृति की तिथि	परियोजना के समापन की नीयत तिथि	वन प्रस्ताव आवेदन तिथियां (प्रथम एवं अंतिम बोलड में दर्शायी गई है)
13	एनआरएसएस -V	जून 2006	जून 2009	29.05.08/ 21.06.08 /04.03.06/18.05.07/ 08.10.07/05.12.06/11.12.06/07.12.06/ 21.08.07/06.3.06/ 04.03.06 /06.03.06/ 03.03.08/08.10.07
14	ई/डब्ल्यू ट्रांसमिशन कोरिडोर एसएस	जून 2006	जून 2009	03.01.06/07.02.08
15	डब्ल्यूआरएसएस -X	जनवरी 2009	जनवरी 2012	-
16	एसआरएसएस III	अक्टूबर 2004	अप्रैल 2007	16.09.05
17	ईआरएसएस -I	अक्टूबर 2006	अक्टूबर 2009	20.12.06/08.09.07/05.05.08/02.09.06/ 15.07.06 /28.02.08/ 21.01.09
18	एनआरएसएस -XVIII	फरवरी 2009	नवम्बर	20.08.10/18.12.10/ 23.06.10 / 12.3.11
19	उत्तरी ग्रिड (भाग- III) के केन्द्रीय भाग के लिए 765 केवी प्रणाली	अक्टूबर 2009	अप्रैल	01.05.11/07.07.11/27.06.11/02.06.11/ 01.08.11 / 30.08.10
20	उत्तर-पूर्व/उत्तरी-पश्चिमी इंटरकनेक्टर-I	फरवरी 2009	अगस्त	20.09.10/21.09.10/09.07.11/30.04.09/ 25.05.09/07.01.10/19.10.10/22.10.10/ 20.12.10/27.08.10/ 21.07.11 /31.12.09 /30.07.10/16.07.09/ 27.09.07 /12.05.09/ 17.07.08/31.07.09/05.06.08/13.4.09/ 02.03.10

टिप्पणी: तीसरे कॉलम में कोष्टक में तिथि ट्रांसमिशन परियोजना के अंतिम भाग के चालू होने की तिथि को दर्शाती है।

अनुबंध 4.1

(जैसाकि पैरा 4.2(ii) में उल्लेखित है)

एमओयू में निर्धारित गैर वित्तीय निष्पादन मूल्यांकन पैरामीटर

क्र.सं.	पैरामीटर	2008-09	2009-10	2010-11	2011-12	2012-13
		एमओयू में दिया गया वेटेज				
1	गुणवत्ता	2	2	1	1	0.5
2	ग्राहक संतुष्टि	4	2	2	1	0.5
3	कारोबार विकास	2	2	2	2	1
4	स्थायी एवं निरंतर नवीकरण के लिए आर एंड डी	2	2	2	5	5
5	परियोजना कार्यान्वयन	20	19	20	10	8
6	वाणिज्यिक लक्ष्य/टेलीकॉम कारोबार से राजस्व	2	2	3		
7	मानव संसाधन विकास (प्रबंधन)	2	-	-	5	5
8	पर्यावरण और सामाजिक प्रबंधन	2	2	2		
9	ट्रांसमिशन प्रणाली की उपलब्धता	13	13	7	6	5
10	सकल लाभ से इनवेंट्री का अनुपात	1	1	1		
11	राजीव गांधी ग्रामीण विद्युतीकरण योजना		5	5	5	5
12	निगमित सामाजिक जिम्मेदारी			5	5	5
13	कारपोरेट गवर्नेंस का अनुपालन				5	5
14	स्थायी विकास				5	5
15	डीपीई दिशा निर्देशन का अनुपालन					5
	जोड़	50	50	50	50	50

टिप्पणियां:

- केवल एक गैर आवश्यक पैरामीटर 'राजीव गांधी विद्युतीकरण योजना' को 5 पॉइंट के वेटेज के साथ वर्ष 2009-10 में शामिल किया गया था। 5 में से 3 पॉइंट महत्वपूर्ण पैरामीटरों, ग्राहक संतुष्टि और परियोजना कार्यान्वयन से कम किए गए थे।
- वर्ष 2010-11 में एक आवश्यक पैरामीटर 'निगमित सामाजिक जिम्मेदारी' को 5 पॉइंटों के वेटेज के साथ शामिल किया गया था। तथापि, 6 पॉइंट केवल महत्वपूर्ण पैरामीटर 'ट्रांसमिशन प्रणाली की उपलब्धता से कम किए गए थे।
- वर्ष 2011-12 में तीन नए आवश्यक पैरामीटरों (मानव संसाधन प्रबंधन, निगम अभिशासन का अनुपालन और स्थायी विकास) को प्रत्येक 5 पॉइंट के वेटेज के साथ शामिल किया गया था और एक पैरामीटर 'स्थायी विकास के लिए आरएण्डडी' के लिए पॉइंटों को 2 से 5 तक बढ़ाया गया था। केवल इन 18 पॉइंटों में से 12 पॉइंट परियोजना कार्यान्वयन (10 पॉइंट), ग्राहक संतुष्टि (1 पॉइंट) और ट्रांसमिशन प्रणाली की उपलब्धता (1 पॉइंट) से कम किए गए थे।
- वर्ष 2012-13 में एक नया आवश्यक पैरामीटर 'डीपीई दिशा निर्देशनों का अनुपालन 5 पॉइंटों के वेटेज के साथ शामिल किया गया है। इनमें से 3.5 पॉइंट उपर्युक्त महत्वपूर्ण पैरामीटरों से कम किया गया है।

अनुबन्ध - 5.1

(जैसाकि पैरा 5.1में उल्लेखित है)

एफआर और वास्तव में निर्मित के अनुसार ट्रांसमिशन लाइनों की लम्बाई दर्शाने वाला विवरण

क्र.सं.	परियोजना का नाम	ट्रांसमिशन लाइन का नाम	एफआर लाइन लम्बाई (कि.मी.)	निष्पादित लाइन लम्बाई (कि.मी.)	प्रतिशत अन्तर
1	बाढ़ से सम्बद्ध ट्रांसमिशन प्रणाली	बाढ़-बलिया 400 केवी डी/सी (क्वाड)	195.00	242.66	(+)24.44
2	कहलगाँव (स्टेज-II) से सम्बद्ध ट्रांसमिशन प्रणाली	कहलगाँव - पटना - बलिया (क्वाड) 400 केवी डी/सी	368	452.50	(+)22.96
3		बिहार शरीफ - बलिया 400 के वी डी/सी (क्वाड)	166	241.79	(+)45.66
4		बलिया - मऊ (यूपीवीसीएल) 400 के वी डी/सी	20	9.12	(-)54.40
5	कैगा 3 एवं 4 से सम्बद्ध ट्रांसमिशन प्रणाली	मेलाकोटपूर में 400 केवी एस/सी लाइन कोलार - श्रीपेरुमबदूर की लीलो	40.00	30.67	(-)23.33
6	पूर्व-पश्चिम ट्रांसमिशन कोरिडोर सुदृढ़ करना	राँची- राउरकेला 400 के वी डी/सी	170	144.94	(-)14.71
7	एनआरएसएस V	400 केवी डी/सी भिवाड़ी - आगरा लाइन	216	209	(-)3.20
8	सासन एवं मुद्रा के लिए प्रणाली सुदृढ़ करना	पंचकुला में नाथपा - झाकड़ी - अब्दुलौर 400 केवी डी/सी (ट्रिपल स्नोबर्ड) (2x25 कि.मी.)के दोनों सर्किट का लीलो	51	49	(-)3.90
9	डीवीसी एवं मैथौन राइट बैंक	लखनऊ 765/400 केवी नया उपस्टेशन - लखनऊ 400/220 के वी विद्यमान उपस्टेशन 400 के वी क्वाड 2x डी/सी लाइन	80	2.86	(-)96.42
10		राँची 765/400 केवी नया उपस्टेशन - राँची 400/220 के वी विद्यमान उपस्टेशन 400 के वी क्वाड 2x डी/सी लाइन	110	144	(+)30.91
11	सासन यूएमपीपी	सासन में इन्दौर - इन्दौर (एमपीपीटीएल) 400 केवी डी/सी लाइन	60	49.73	(-)17.12
12	मुन्द्रा यूएमपीपी	मुन्द्रा - जेतपुर 400 केवी डी/सी (ट्रिपल स्नोबर्ड)	328	336	(+)2.40
13		गान्धार - नवसारी 400 के वी डी/सी	134	102.15	(-)23.77
14		नवसारी में कावास - नवसारी 220 केवी डी/सी के दोनों सर्किट का लीलो	50	40.49	(-)19.02
15	डब्ल्यू आरएसएस X	सीपत के नजदीक डब्ल्यूआर पूलिंग स्टेशन पर सीपत भिवानी 765 केवी एस/सी लाइन	40	7.91	(-)80.23
16	एसआरएसएस - III	नीलमंगला - सोमनहल्ली 400 केवी डी/सी टी/एल	50	42	(-)16
17	ईआरएसएस - I	जमशेदपुर - बारीपाड़ा 400 केवी डी/सी (एसीएसआर)	135	141	(+)4.44

स्रोत- पीजीसीआईएल के प्रबंधन द्वारा दिनांक 8.1.2013 और 31.3.2014 को भेजे गए ट्रांसमिशन लाइनों से सम्बन्धित सूचना और सम्बन्धित परियोजनाओं की व्यवहार्यता रिपोर्ट।

अनुबन्ध 5.2

(जैसाकि पैरा 5.3 में उल्लेखित है)

विद्युत प्रणाली विकास निधि में अप्रयुक्त शेष का वर्षवार विवरण दर्शाने वाला विवरण

(करोड़ रु. में)

तारीख	असूचीबद्ध विनिमय प्रभार	संकुलन राजस्व	संकुलन प्रभार	प्रतिक्रियात्मक विद्युत प्रभार खाता	जोड़	ब्याज आय	प्रयुक्त राशि	पीएसडीएफ राशि का निवेश (संचयी ब्याज राशि शामिल करके)
31.03.2011	1340.28	457.04	2.13	25.91	1825.36	40.25	0.03	1825.29
31.03.2012	2067.02	1143.07	7.74	27.41	3245.24	199.05	0.05	3425.77
31.03.2013	2496.25	1765.41	7.9	29.22	4298.78	307.59	0.05	4716.07
31.12.2013	3585.52	1922.27	10.32	30.1	5548.21	306.98	0.09	6301.64

अनुबन्ध - 6.1

(जैसाकि पैरा 6.3 में उल्लेखित है)

निवेश अनुमोदन, पूरा करने की वास्तविक/प्रत्याशित तारीख और निवेश अनुमोदन के संदर्भ में विलम्ब के अनुसार पूरा करने की निर्धारित तारीख दर्शाने वाला विवरण

क्र. सं.	परियोजना का नाम	निवेश अनुमोदन तारीख	निवेश अनुमोदन के अनुसार पूरा करने की निर्धारित तारीख	पूरा करने की वास्तविक /प्रत्याशित तारीख	निवेश अनुमोदन के अनुसार पूरा करने की निर्धारित तारीख के संदर्भ में पूर्ण होने में विलम्ब (वास्तविक /प्रत्याशित)	विलम्ब रेंज (महीनों में)
		(1)	(2)	(3)	(4)=(3) - (2) महीने	
उत्पादन से जुड़ी परियोजना						
1	कहलगांव स्टैज-II (चरण I) ट्रांसमिशन प्रणाली	अक्टूबर 2004	जुलाई 2007	दिसम्बर 2007	5	1 - 10
2	बाढ़ से सम्बद्ध ट्रांसमिशन प्रणाली	दिसम्बर 2005	सितम्बर 2009	दिसम्बर 2010	15	11 - 20
3	765 के वी पूलिंग स्टेशन और डीवीसी एवं मैथान आरबी परियोजना आदि के लिए सामान्य स्कीम	अगस्त 2008	अगस्त 2012	मार्च 2014	19	11 - 20
4	मुन्द्रा अल्ट्रा मेगा पावर परियोजना से सम्बद्ध ट्रांसमिशन प्रणाली	सितम्बर 2008	सितम्बर 2012	जून 2014	21	21 - 30 (चालू परियोजना)
5	सासन अल्ट्रा मेगा पावर परियोजना से सम्बद्ध ट्रांसमिशन प्रणाली	नवम्बर 2008	नवम्बर 2012	सितम्बर 2013	10	1 - 10
6	पारबती-III एचईपी से सम्बद्ध ट्रांसमिशन प्रणाली	जुलाई 2006	जनवरी 2010	अक्टूबर 2013	45	Above 40
7	कैगा 3 एवं 4 ट्रांसमिशन प्रणाली (शेष लाइनें)	मार्च 2005	दिसम्बर 2007	मैसूर कोजि-कोड टी/एल अनिश्चित	40 से अधिक	40 से अधिक (चालू परियोजना)
प्रणाली सुदृढीकरण परियोजना						
8	प्रणाली सुदृढ करना-एसआर का-VII	अप्रैल 2005	जुलाई 2009	August 2009	1	1 - 10
9	पश्चिम क्षेत्र प्रणाली सुदृढीकरण योजना-II	जुलाई 2006	जुलाई 2010	December 2012	29	21 - 30
10	उत्तरी क्षेत्र प्रणाली सुदृढीकरण योजना V	जून 2006	जून 2009	मार्च 2010	9	1 - 10

क्र. सं.	परियोजना का नाम	निवेश अनुमोदन तारीख	निवेश अनुमोदन के अनुसार पूरा करने की निर्धारित तारीख	पूरा करने की वास्तविक /प्रत्याशित तारीख	निवेश अनुमोदन के अनुसार पूरा करने की निर्धारित तारीख के संदर्भ में पूर्ण होने में विलम्ब (वास्तविक /प्रत्याशित)	विलम्ब रेंज (महीनों में)
		(1)	(2)	(3)	(4)=(3) - (2) महीने	
11	पूर्व - पश्चिम ट्रांसमिशन कारीडोर सुदृढीकरण योजना	जून 2006	जून 2009	जून 2011	24	21 - 30
12	पश्चिम क्षेत्र प्रणाली सुदृढीकरण योजना-X	जनवरी 2009	जनवर 2012	मार्च 2012	2	1 - 10
13	दक्षिण क्षेत्र की प्रणाली सुदृढीकरण योजना-III	अक्तूबर 2004	अप्रैल 2007	अप्रैल 2007	-	शून्य
14	पूर्वी क्षेत्र प्रणाली सुदृढीकरण योजना-I	अक्तूबर 2006	अक्तूबर 2009	मई 2014	55	40 से अधिक (चालू परियोजना)
15	उत्तर क्षेत्र प्रणाली सुदृढीकरण योजना-XVIII	फरवरी 2009	नवम्बर 2011	दिसम्बर 2013	25	21 - 30
16	पूर्वोत्तर /पश्चिमोत्तर इंटर कनेक्टर-I	फरवरी 2009	अगस्त 2013	जून 2015	19	11 -20 (चालू परियोजना)

सीईआरसी विनियम 2009 के बाद अनुमोदित परियोजना

क्र. सं.	परियोजना का नाम	सीईआरसी विनियम के अनुसार निर्धारित समय (महीनों में)	निवेश अनुमोदन की तारीख	पूरा करने की वास्तविक /प्रत्याशित तारीख	निवेश अनुमोदन से पूरा करने में लिया गया वास्तविक /प्रत्याशित समय (महीनों में)	निर्धारित समय अवधि के बाद विलम्ब (महीनों में)	विलम्ब रेंज (महीनों में)
1	उत्तरी ग्रिड (पार्ट-III) के सेन्ट्रल पार्ट के लिए 765 के वी प्रणाली	30	अक्तूबर 2009	जनवरी 2014	51	21	21 -30
2	सासन एवं मुन्द्रा (यूएमपीपी)	32	दिसम्बर 2009	दिसम्बर 2014	60	28	21 -30 (चालू है)
3	उड़ीसा में उत्पादन परियोजना - भाग बी	32	दिसम्बर 2010	दिसम्बर 2014	48	16	11 -20 (चालू है)
4	आंध्र प्रदेश के कृष्णापटनम क्षेत्र में आईएसजीएस परियोजनाएं अगस्त	32	अगस्त 2011	अगस्त 2014	36	4	1 - 10 (चालू है)

अनुबन्ध - 6.2

(जैसाकि पैरा 6.3 में उल्लेखित है)

सीईआरसी विनियम के अनुसार निर्धारित समय सीमा के संदर्भ में परियोजनाओं के चालू करने में विलम्ब के कारण इक्विटी पर 0.5 प्रतिशत अतिरिक्त प्रतिफल के प्रोत्साहन की हानि दर्शाने वाला विवरण

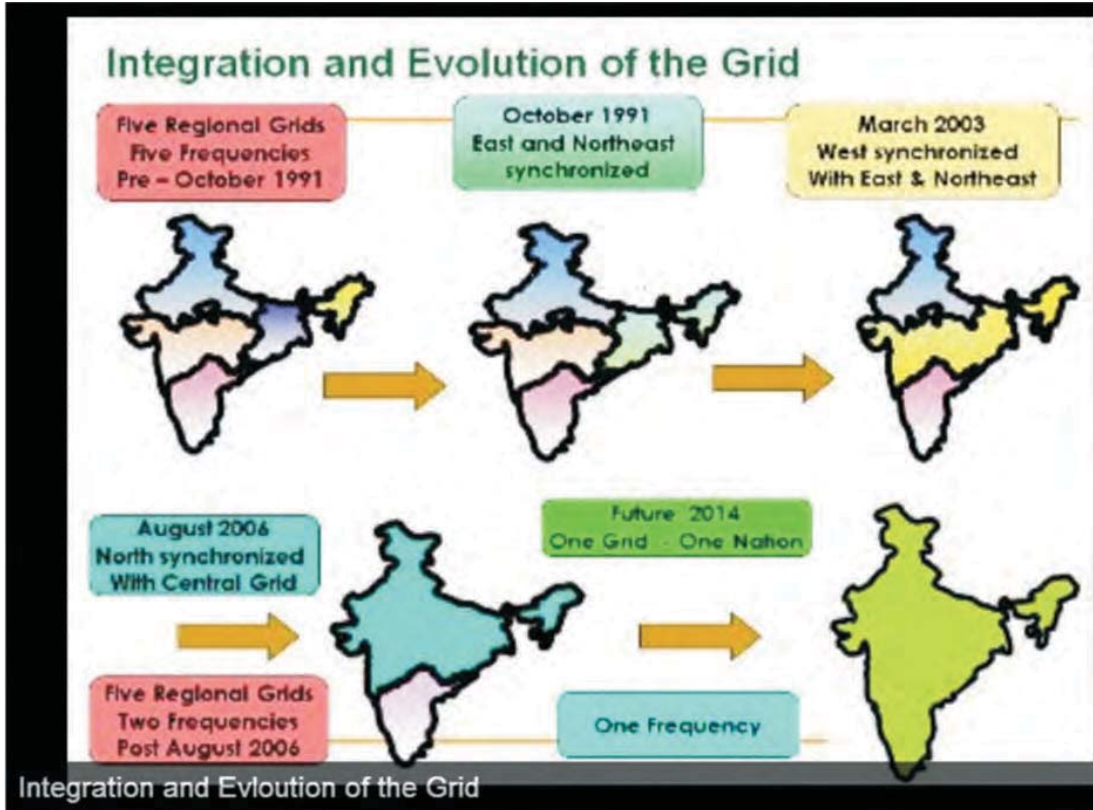
क्र.सं.	परियोजना नाम	निवेश अनुमोदन की तारीख	अनुमोदित लागत	कार्य पूरा करने की निर्धारित तारीख	इक्विटी पूंजी (₹ करोड़ में)	सीईआरसी प्रोत्साहन (0.5 %) (₹ करोड़ में)
			₹ करोड़ में)			
1	उड़ीसा में उत्पादन परियोजनाएं पार्ट बी	दिसम्बर 2010	2743	दिसम्बर 2013	822.9	4.1145
2	आंध्र प्रदेश के कृष्णपट्टनम क्षेत्र अगस्त	अगस्त 2011	1637	अगस्त 2014	491.1	2.4555
3	सासन एवं मुन्द्रा (यूएमपीपी) के लिए एनआर का प्रणाली सुदृढ़ीकरण	दिसम्बर 2009	1217	अगस्त 2012	365.1	1.8255
4	उत्तरी ग्रिड (भाग III) के सेन्ट्रल पार्ट के लिए 765 के वी प्रणाली	अक्तूबर 2009	1075	अप्रैल 2012	322.5	1.6125
						10.008

35 वर्ष के परियोजना कार्यकाल में इक्विटी पर त्यक्त 0.5 प्रतिशत का कुल अतिरिक्त प्रतिफल 10.008 करोड़ X 35 वर्ष = ₹ 350.28 करोड़

अनुबन्ध-7.1

(जैसाकि पैरा 7.1 में उल्लेखित है)

भारतीय विद्युत ग्रिड का विहंगावलोकन



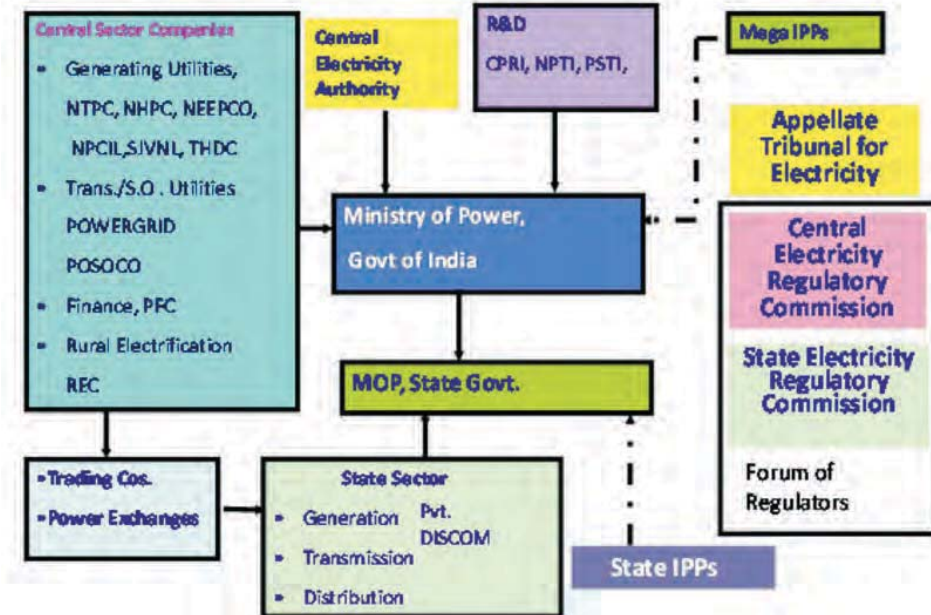
नोट: दक्षिण ग्रिड को 31 दिसम्बर 2013 को बाकी ग्रिड के साथ समकालिक किया गया।

स्रोत: पोसोको की वेबसाईट

अनुबंध-7.2

(जैसाकि पैरा 7.1 में उल्लेखित है)

Indian Power Sector - Institutional Arrangement

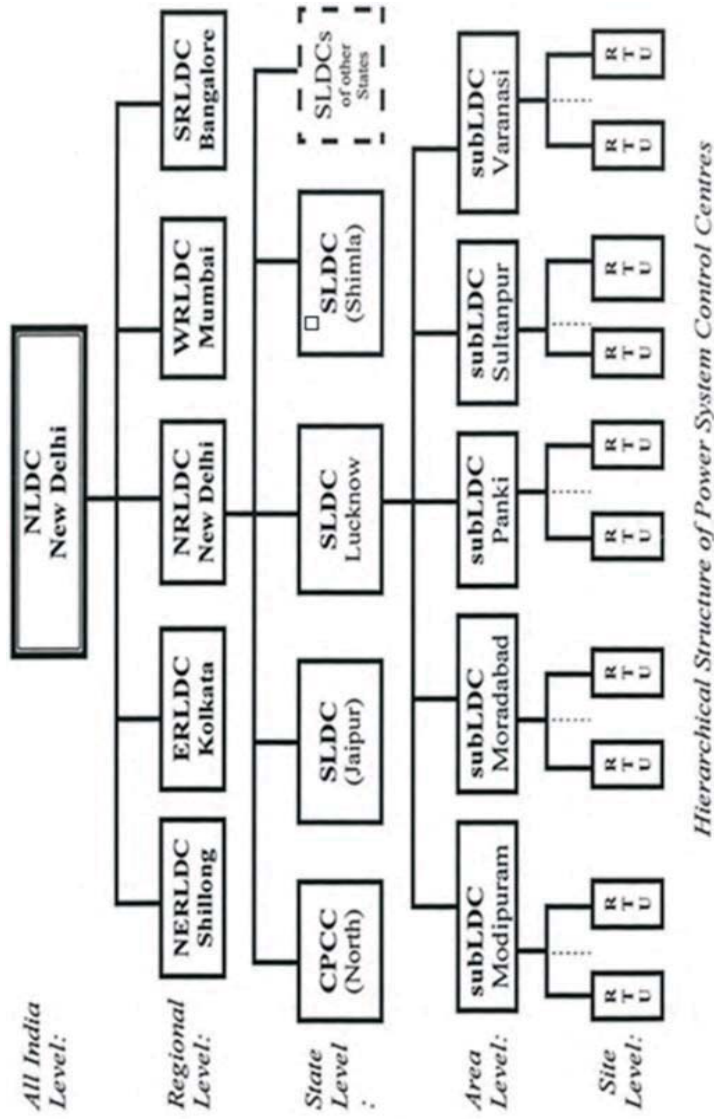


स्रोत: जैसा कि पोसोको द्वारा दिनांक 27 दिसम्बर 2012 के ई-मेल द्वारा उपलब्ध कराया गया।

अनुबंध - 7.3

(जैसाकि पैरा 7.2 में उल्लेखित है)

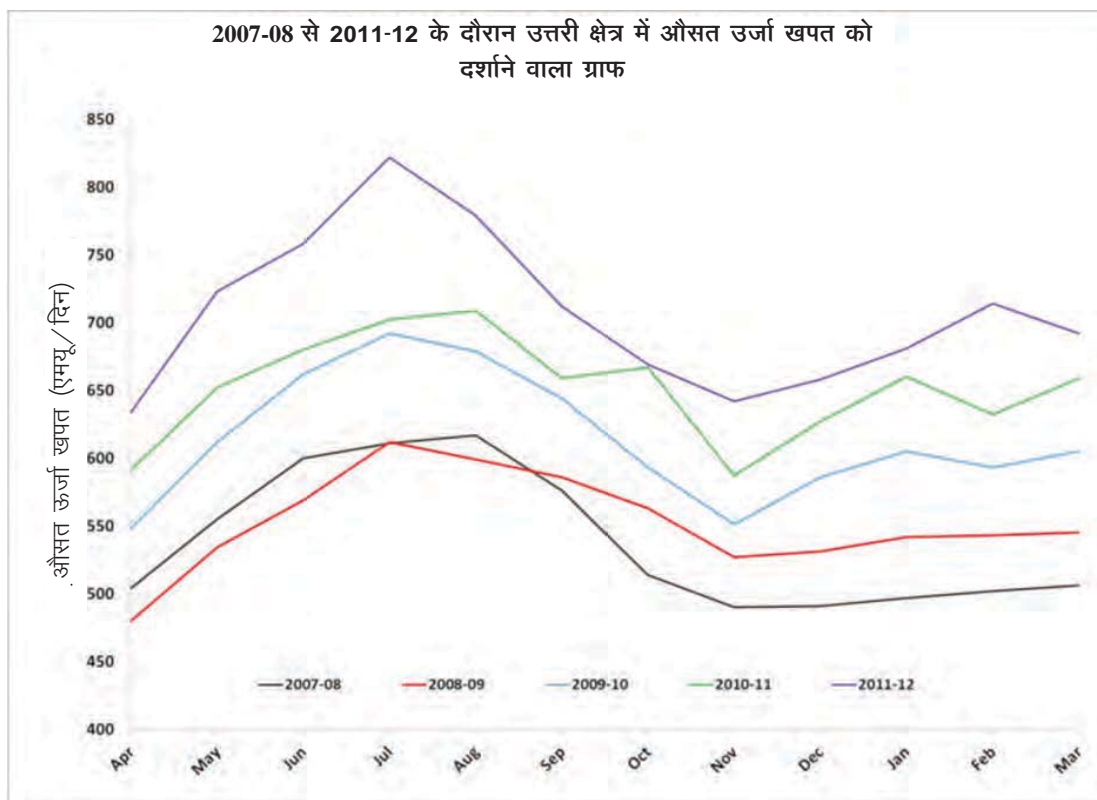
दबाव प्रेषण केन्द्रों के पदानुक्रम को दर्शाने वाला टिपिकल प्रवाह चार्ट



Hierarchical Structure of Power System Control Centres

अनुबंध- 7.4

(जैसाकि पैरा 7.4.1 में उल्लेखित है)



उत्तरी क्षेत्र में माहवार औसत उर्जा खपत (2007 से 2012)					
(सभी आंकड़े मे.वा. प्रति दिन में है)					
-	2007-08	2008-09	2009-10	2010-11	2011-12
अप्रैल	504	480	548	591	634
मई	555	534	612	652	723
जून	600	569	662	680	758
जुलाई	611	612	692	702	822
अगस्त	617	599	679	709	779
सितम्बर	576	586	644	659	712
अक्टूबर	514	563	593	667	669
नवम्बर	490	527	551	587	642
दिसम्बर	491	531	586	627	658
जनवरी	497	542	605	660	681
फरवरी	502	543	593	632	714
मार्च	506	545	605	659	692

अनुबंध-7.5

(जैसाकि पैरा 7.4.2(ख) तथा (ग) में उल्लेखित है)

29 जुलाई 2012 को एनएलडीसी तथा आरएलडीसी स्टाफ के बीच टेलीफोनिक वार्ता के उद्धरण दर्शाने वाली तालिका

29 जुलाई 2012 को 2243 बजे (ईआरएलडीसी एनएलडीसी को डब्ल्यूआरएलडीसी को उत्पादन बैंक डाउन करने को आदेश देने की सलाह देते हुए)	
ईआरएलडीसी	तो ये पॉच लाईन ओवरलोडिड है तो अगर कोई एक ट्रिप करेगा तो काफी मुसीबत हो जाएगी।
एनएलडीसी	अच्छा, अच्छा
ईआरएलडीसी	तो आप डब्ल्यूआर को तो एक दम एकट्रीमली आप एक दम इमीजेटली आप बोलिये कि वो बैंक डाउन करे अपना जेनरेशन
एनएलडीसी	अच्छा, अच्छा
ईआरएलडीसी	या नहीं तो डब्ल्यूआर अपना एनआर के थ्रू पावर पास ऑन करे अगर कर सकता है।
एनएलडीसी	एनआर से नहीं कर सकता है, ग्वालियर दूर आगरा एक आउट है।
ईआरएलडीसी	हाँ, अगर नहीं कर सकता तो ही हैज टू बैंक डाउन
एनएलडीसी	अच्छा, अच्छा ठीक है।
ईआरएलडीसी	ठीक है न।
एनएलडीसी	ओके, ओके
ईआरएलडीसी	और एनआर को ओवर ड्रावल बंद करना है।
एनएलडीसी	हाँ, हाँ ठीक ठीक
ईआरएलडीसी	तो ये तो नहीं तो बिल्कुल सिस्टम आज जायेगा
एनएलडीसी	ठीक ठीक सर करते हैं।
ईआरएलडीसी	तो आप इसे सीरियसली लिजिए।

29 जुलाई 2012 को 2328 बजे (ईआरएलडीसी एनएलडीसी को डब्ल्यूआरएलडीसी के साथ सख्त होने की सलाह देते हुए)	
ईआरएलडीसी	जनाब डब्ल्यूआर से तो हमको कोई फर्क नहीं लगता है कि बढ़ गया है उनका
एनएलडीसी	डब्ल्यूआर तो
ईआरएलडीसी	आप उनके पीछे थोड़ा लगिये कि वाट आर दे डुईंग
एनएलडीसी	अरे बड़ा बेकार है सर उनकों---
ईआरएलडीसी	जी सर आप उनको बार बार मैसेज दीजिए, तो ऐसे छोडने से नहीं होगा।
एनएलडीसी	ठीक है मैं बात करता हूँ।
ईआरएलडीसी	नहीं, नहीं बिल्कुल ही बात नहीं, आप बार बार मैसेज दीजिए।
एनएलडीसी	नहीं, नहीं मैं दे रहा हूँ।
ईआरएलडीसी	कहे जहाँ जहाँ अण्डरड्रावल है उसको कम कराये।
एनएलडीसी	नहीं, ठीक है। ठीक है।
29 जुलाई 2012 को 2331 बजे (एनएलडीसी डब्ल्यूआरएलडीसी को खराब ढंग से कम आहरण कम करने के लिए कहते हुए)	
एनएलडीसी	हाँ सर, ये थोड़ा ये अपना सर अण्डर ड्रावल कन्ट्रोल कर सकते हो सर आप।
डब्ल्यूआरएलडीसी	हूँ
एनएलडीसी	क्योंकि सर ये डब्ल्यूआर-एनआर की सर वो ग्वालियर आगरा एक शटडाउन पर है। उस पर ओवरलोडिंग हो रही है सर और ये ईआर कारीडोर की सारी लाइने ओवर लोड हो रही है।
डब्ल्यूआरएलडीसी	फ्रीक्वेंसी भी तो कम है आपकी--
एनएलडीसी	फ्रीक्वेंसी कम है वो तो बात है लेकिन थोड़ा सिस्टम कान्ट्रेंट है ना अब क्या करें साहब ईआर की लाईस।
डब्ल्यूआरएलडीसी	ओवर ड्रावल कम कराईये ना एनआर का
एनएलडीसी	एनआर का ओडी, उसको मैसेज किया हूँ, सर आप भी कर सकते है तो आप भी देखिये।

अनुबंध-7.6

(जैसाकि पैरा 7.4.3 (क) में उल्लेखित है)

30 एवं 31 जुलाई की ग्रिड बाधा के दौरान एनआर राज्यों द्वारा अधिक आहरण और डब्ल्यूआर द्वारा कम आहरण

राज्य का नाम	अधिक आहरण या कम आहरण	समय खण्डों की सं. (18 समय खण्डों में से 29 जुलाई 2012 के 2200 बजे से 30 जुलाई 2012 को 0230 बजे के बीच) जिनमे राज्यों द्वारा अधिक आहरण/कम आहरण किया गया था				समय खण्डों की सं. (12 समय खण्डों में से 31 जुलाई 2012 को 1000 बजे से 1300 बजे के बीच) जिनमे राज्यों द्वारा अधिक आहरण/कम आहरण किया गया था।			
		<100 मे.वा	100<500 मे.वा	500<1000 मे.वा	>1000 मे.वा	<100 मे.वा	100<500 मे.वा	500<1000 मे.वा	>1000 मे.वा
उत्तरी क्षेत्र									
पंजाब	अधिक आहरण	0	6	11	0	0	3	9	0
हरियाणा		0	0	13	5	0	2	8	2
उत्तर प्रदेश		0	0	0	18	1	1	0	0
राजस्थान		7	0	0	0	0	4	8	0
उत्तराखंड		10	1	0	0	0	11	0	0
पश्चिमी क्षेत्र									
गुजरात	कम आहरण	0	1	15	1	1	2	2	0
मध्य प्रदेश		0	14	3	1	1	11	0	0
महाराष्ट्र		0	11	7	0	0	0	11	1
छत्तीसगढ़		9	7	0	0	0	12	0	0
गोवा		16	0	0	0	1	0	0	0
दादरा एवं नगर हवेली		18	0	0	0	12	0	0	0
दमन एवं दीयू		18	0	0	0	12	0	0	0

अनुबंध 7.7

(जैसाकि पैरा 7.4.5 (ख) एवं 7.4.1 में उल्लेखित है)

एनआर आयात- लिंको के मध्य विद्युत प्रवाह के परस्पर वितरण को दर्शाता विवरण

Sl. No.	अन्तर-क्षेत्रीय कोरिडोर	अन्तर-क्षेत्रीय लिंक	2009-10		2010-11		2011-12	
			विद्युत प्रवाह (एमयूज में)	कोरिडोर में हिस्सा (प्रतिशतता)	विद्युत प्रवाह (एमयूज में)	कोरिडोर में हिस्सा (प्रतिशतता)	विद्युत प्रवाह (एमयूज में)	कोरिडोर में हिस्सा (प्रतिशतता)
1	डब्ल्यूआर-एनआर	एचवीडीसी विन्ध्यांचल बैंक टू बैंक लाईन	1541.33	14.63	1573.78	15.59	1427.39	15.51
		220 के.वी. औरैया-मालनपुर	2.16	0.02	4.21	0.04	34.23	0.37
		220 के.वी. उज्जैन-कोटा	1238.58	11.75	388.49	3.85	244.49	2.66
		400 के.वी.आगरा-ग्वालियर	5990.96	56.85	7001.37	69.35	6622.30	71.98
		400 के.वी. कंकरोली-जर्दा	1764.83	16.75	1128.01	11.17	294.65	3.20
		400 के.वी. भिनमल-जर्दा	0.00	0.00	0.00	0.00	577.02	6.27
2	ईआर-एनआर	उप-योग	10537.86	100.00	10095.86	100.00	9200.08	100.00
		400 के.वी. बाढ़ - बालिया	0.00	0.00	0.00	0.00	782.72	5.61
		एचवीडीसी सासाराम बैंक टू बैंक (1 दिसम्बर 2008 से बायपास)	1511.65	9.93	1359.09	9.21	929.77	6.66
		400 के.वी. मुजफ्फरपुर-गोरखपुर	6127.18	40.27	5830.16	39.51	5491.16	39.36
		220/132 के.वी.लाइन	678.64	4.46	527.32	3.57	1138.56	8.16
		400 के.वी. पटना-बालिया	3733.13	24.53	4050.99	27.45	2746.95	19.69
		400 के.वी.बिहारशरीफ-बलिया	3164.98	20.80	2988.67	20.25	2861.70	20.51
		उप-योग	15215.58	100.00	14756.23	100.00	13950.86	100.00

अनुबंध-7.8

(जैसाकि पैरा 7.4.5 (घ) में उल्लेखित है)

2009-10 से 2011-12 के दौरान प्रमुख अन्तर-क्षेत्रीय कोरिडोर के माध्यम से कुल विद्युत प्रवाहों के मध्य असूचीबद्ध विनिमय का अनुपात

वर्ष	डब्ल्यूआर-एनआर			डब्ल्यूआर-ईआर			डब्ल्यूआर-एसआर			ईआर-एनआर							
	माह की संख्या जिनमें वास्तविक विद्युत प्रवाह की प्रतिशतता के रूप में यूआई निम्नलिखित था	0-10%	11%-30%	31%-50%	> 50%	माह की संख्या जिनमें वास्तविक विद्युत प्रवाह की प्रतिशतता के रूप में यूआई निम्नलिखित था	0-10%	11%-30%	31%-50%	> 50%	माह की संख्या जिनमें वास्तविक विद्युत प्रवाह की प्रतिशतता के रूप में यूआई निम्नलिखित था	0-10%	11%-30%	31%-50%	> 50%		
2009-10	1	5	4	2	2	0	0	0	12	6	0	1	5	1	10	1	0
2010-11	1	3	4	4	12	10	2	0	12	10	2	0	0	3	6	2	1
2011-12	2	4	2	4	8	12	0	2	8	12	0	0	0	6	4	1	1

अनुबंध 7.9

(जैसाकि पैरा 7.4.5 (घ) में उल्लेखित है)

विद्युत हस्तांतरण क्षमता 2012-13 की उपयोगिता की विस्तार

(आंकड़े मे.वा. में)

माह	डब्ल्यूआर-एनआर				ईआर-एनआर				ईआर-एनईआर			
	महावार एटीसी	वास्तविक प्रवाह	अधिशेष क्षमता (एटीसी-वास्तविक प्रवाह)	प्रतिशतता (अधिशेष क्षमता/एटीसी X100)	महावार एटीसी	वास्तविक प्रवाह	अधिशेष क्षमता (एटीसी-वास्तविक प्रवाह)	प्रतिशतता (अधिशेष क्षमता/एटीसी)	महावार एटीसा	वास्तविक प्रवाह	अधिशेष क्षमता (एटीसी-वास्तविक प्रवाह)	प्रतिशतता (अधिशेष क्षमता/एटीसी)
अप्रैल-12	1800	691.57	1108.43	61.58	2500	2500	1133.17	45.33	400	342.11	57.89	14.47
मई-12	2000	1152.61	847.39	42.37	2700	2700	716.47	26.54	450	311.68	138.32	30.74
जून-12	2000	1472.63	527.37	26.37	2800	2800	899.82	32.14	465	173.31	291.69	62.73
जुलाई-12	2000	1809.38	190.62	9.53	3700	3700	1299.5	35.12	455	116.17	338.83	74.47
अगस्त-12	2000	1265.42	734.58	36.73	4700	4700	2918	62.09	455	141.72	313.28	68.85
सितंबर-12	2000	1253.43	746.57	37.33	4700	4700	2883.36	61.35	525	125.38	399.62	76.12
अक्तूबर-12	2200	1311.9	888.1	40.37	3700	3700	1627.14	43.98	565	94.76	470.24	83.23
नवम्बर-12	2200	892.46	1307.54	59.43	3200	3200	1651.74	51.62	465	299.82	165.18	35.52
दिसंबर-12	1400	852.82	547.18	39.08	2700	2700	910.83	33.73	455	357.53	97.47	21.42
जनवरी-12	1500	2004.64	-	-	2050	2050	334.13	16.30	415	345.43	69.57	16.76
फरवरी-13	1500	1339.57	160.43	10.70	2400	2400	1094.48	45.60	415	327.38	87.62	21.11
मार्च-13	1500	1602.69	-	-	2200	2200	867.34	39.42	365	422.04	-	-
			अधिशेष माह = 9				अधिशेष माह = 12				अधिशेष माह = 11	
			संकुलन माह = 3				संकुलन माह = 0				संकुलन माह = 1	

माह	डब्ल्यूआर-ईआर		
	महावार एटीसी	वास्तविक प्रवाह	अधिशेष क्षमता (एटीसी-वास्तविक प्रवाह)
अप्रैल-12	700	587.03	112.97
मई-12	700	619.5	80.5
जून-12	700	902.18	-
जुलाई-12	700	964.11	-
अगस्त-12	700	583.97	116.03
सितंबर-12	700	396.71	303.29
अक्तूबर-12	700	41.16	658.84
नवम्बर-12	400	25.72	374.28
दिसंबर-12	400	2.69	397.31
जनवरी-12	1100	52.42	1047.58
फरवरी-13	1100	23.36	1076.64
मार्च-13	1100	22.85	1077.15
			अधिशेष माह = 10
			संकुलन माह = 2

1. चिन्ह ' - ' एटीसी से अधिक मात्रा में हुए वास्तविक प्रवाह के आधिक्य को दर्शाता है।

2. 10% से कम प्रतिशतता को संकुलन के रूप में माना गया है।

4. ईआर-एसआर और डब्ल्यूआर-एसआर को शामिल नहीं किया गया क्योंकि ये एचवीडीसी एसी लिंक हैं

अनुबंध-7.10

(जैसाकि पैरा 7.4.5 डी (iii) में उल्लेखित है)

उत्तरी राज्यों की ऊर्जा की उपलब्धता की तुलना में ऊर्जा की आवश्यकता और 2011-12 के दौरान कुल अधिक आहरण या कम आहरण

राज्य का नाम	आवश्यकता	उपलब्धता	कमी (-)		माह की सं. तथा जिनमें कुल		टिप्पणियां
	(एमयूज़)	(एमयूज़)	(एमयूज़)	(%)	अधिक आहरण था	कम आहरण था	
चण्डीगढ़	1,568	1,564	-4	-0.3	3	9	नाममात्र की कमी। सामान्यतः कम आहरण मोड़ में
दिल्ली	26,751	26,674	-77	-0.3	0	12	नाममात्र की कमी। हमेशा कम आहरण के मोड़ में
हरियाणा	36,874	35,541	-1,333	-3.6	10	2	अधिकतर माह में कमी और अधिक आहरण
हिमाचल प्रदेश	8,161	8,107	-54	-0.7	5	7	नाममात्र की कमी। अधिकतर माह में कम आहरण
जम्मू एवं कश्मीर	14,250	10,889	-3,361	-23.6	6	6	उच्च मात्रा में कमी। अधिक आहरण और कम आहरण की समान परिपाटी
पंजाब	45,191	43,792	-1,399	-3.1	4	8	कमी। तथापि अधिकतर माह में कम आहरण
राजस्थान	51,474	49,491	-1,983	-3.9	12	0	कमी। सभी माह में अधिक आहरण
उत्तर प्रदेश	81,339	72,116	-9,223	-11.3	9	3	उच्च मात्रा में कमी। उच्च मात्रा में अधिक आहरण
उत्तराखंड	10,513	10,208	-305	-2.9	10	2	कमी। सामान्यतः अधिक आहरण मोड़ में।