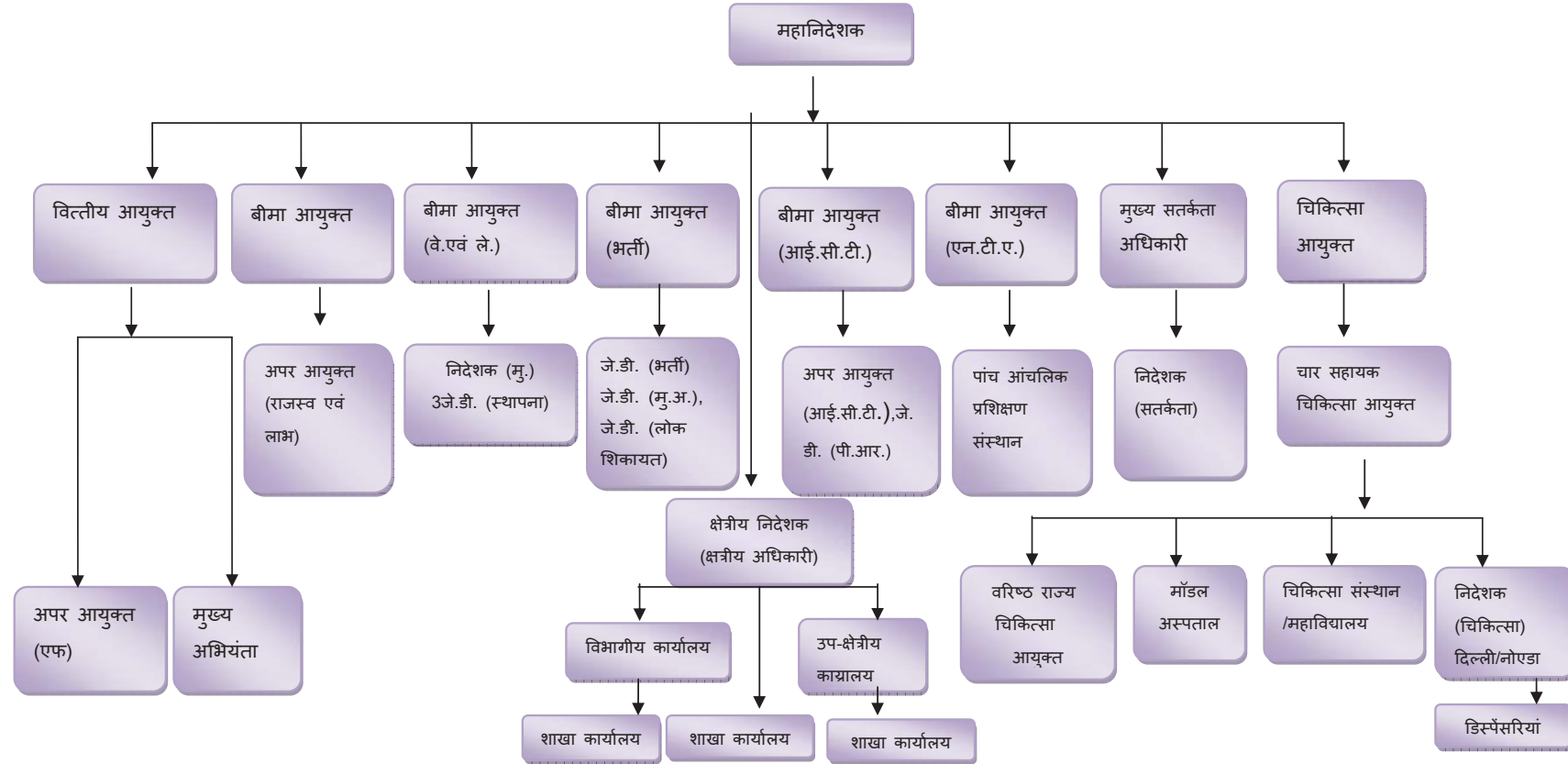


**अनुबंध I**  
(पैरा 1.2 के संदर्भ में)  
**संगठनात्मक चार्ट**



**अनुबंध II**  
(पैरा 1.7 के संदर्भ में)  
**निष्पादन लेखापरीक्षा में आवृत्त इकाइयों के विवरण**

क्र. सं.	राज्य	क्षेत्रीय कार्यालय	उप-क्षेत्रीय कार्यालय	विभागीय कार्यालय	डिस्पेंसरियां	क.रा.बी.नि. अस्पताल	चिकित्सा / दंत / नर्सिंग महाविद्यालय	राज्यचिकित्सा आयुक्त
1.	आन्ध्र प्रदेश	हैदाबाद	(i) विजयवाड़ा (ii) विशाखापत्तनम		(i) चिकडापल्ली (ii) खैराताबाद (iii) संतनगर (iv) विजयवाड़ा पश्चिम	(i) नाचाराम (ii) सनथनगर		
2.	असम	गुवहाटी			(i) अमीन गाँव (ii) नूनामाटी (iii) नागांव (iv) जगीरोड़	बेलतोला		
3.	बिहार	पटना			(i) भागलपुर (ii) समस्तीपुर (iii) गया (iv) बिहार शरीफ	फुलवारी शरीफ पटना		
4.	चंडीगढ़ (के.शा.)	चंडीगढ़			(i) सेक्टर 23 (ii) सेक्टर 29	रामदरबार, चंडीगढ़		
5.	छत्तीसगढ़	रायपुर			(i) कुम्हासरी दुर्ग (ii) चौबे कॉलोनी, रायपुर (iii) फफादीह, रायपुर (iv) बिलासपुर			
6.	दिल्ली	राजेन्द्र प्लेस	(i) ओखला (ii) रोहिणी	नन्द नगरी	(i) ओखला I (ii) नन्द नगरी (iii) झिलमिल (iv) विश्वकर्मा नगर	(i) ओखला (ii) झिलमिल	रोहिणी	डी.एम.डी.

क्र. सं.	राज्य	क्षेत्रीय कार्यालय	उप-क्षेत्रीय कार्यालय	विभागीय कार्यालय	डिस्पेंसरियां	क.रा.बी.नि. अस्पताल	चिकित्सा / दंत / नर्सिंग महाविद्यालय	राज्यचिकित्सा आयुक्त
7.	गोवा	गोवा			(i) मर्गोवा (ii) वास्को (iii) सनकोले (iv) पोंडा	मर्गोवा		
8.	गुजरात	अहमदाबाद	(i) बडोदरा, (ii) सूरत		(i) शाहीबाग (ii) अमरायवड़ी (iii) राजकोट (iv) गोत्री रोड़	(i) बापूनगर (ii) वापी		
9.	हरियाणा	फरीदाबाद	(i) गुडगांव, (ii) अंबाला		(i) सेक्टर 21, भिवानी (ii) मेला मैदान, भिवानी (iii) सेक्टर 19, फरीदाबाद (iv) रोज का मेयो, गुडगांव	(i) गुडगांव (ii) मानेसर		
10.	हिमाचल प्रदेश	बढ़ी			(i) सोलन (ii) शिमला (iii) बढ़ी (iv) महतपुर	बढ़ी		
11.	जम्मू-कश्मीर	जम्मू			(i) बाघ ए अली मरदान खान (ii) खुनमोह (iii) बरी ब्रहमाना (iv) बक्शी नगर	बरी ब्रहमाना, जम्मू		
12.	झारखण्ड	नामकूम राँची			(i) जसीडीह (ii) आदित्यपुर (iii) कोकर	(i) नामकम, राँची (ii) आदित्यपुर, जमशेदपुर		

क्र. सं.	राज्य	क्षेत्रीय कार्यालय	उप-क्षेत्रीय कार्यालय	विभागीय कार्यालय	डिस्पेंसरियां	क.रा.बी.नि. अस्पताल	चिकित्सा / दंत / नर्सिंग महाविद्यालय	राज्यचिकित्सा आयुक्त
13.	कर्नाटक	बैंगलुरु	(i) पीनया, (ii) बोम्मासान्द्रा, (iii) मैसूर (iv) हुबली	गुलबर्ग	(i) बासाराम गुड्डी (ii) अट्टीवेले (iii) नानाजन गुद (iv) बेलवारी	(i) राजाजीनगर, बैंगलुरु, (ii) पीनया	राजाजी नगर बैंगलुरु	
14.	केरल	त्रिशुर	(i) एर्नाकुलम (ii) कोल्लम		(i) उद्योगमंडल (ii) असरामॉम (iii) वलापट्टनम, (iv) रामानकुलांगरा	(i) असरामाम, (ii) एजुकॉन		
15.	महाराष्ट्र	मुम्बई	(i) मरोल, (ii) थाणे (iii) पुणे (iv) नागपुर (v) औरंगाबाद		(i) वर्ली (ii) थाणे (iii) वाशी (iv) नवी मुम्बई	अन्धेरी	परेल	परेल
16.	मध्य प्रदेश	इंदौर			(i) भोपाल (ii) देवास (iii) ग्वालियर (iv) इंदौर	इंदौर		
17.	ओडिशा	भुवनेश्वर			(i) खापुरिया, कटक (ii) बालासोर (iii) चन्द्र शेखरपुर (iv) संभलपुर	राउरकेला		
18.	पुडुचेरी	पुडुचेरी			(i) गांधीनगर (ii) रेड्डीयारपालयम (iii) मुथीरापालायम (iv) पुडुचेरी			

क्र. सं.	राज्य	क्षेत्रीय कार्यालय	उप-क्षेत्रीय कार्यालय	विभागीय कार्यालय	डिस्पेंसरियां	क.रा.बी.नि. अस्पताल	चिकित्सा / दंत / नर्सिंग महाविद्यालय	राज्यचिकित्सा आयुक्त
19.	पंजाब	चंडीगढ़	(i) जालंधर (ii) लुधियाना		(i) खरार, मोहाली (ii) बटाला, (iii) जालंधर (iv) भटिंडा	लुधियाना		
20.	राजस्थान	जयपुर	उदयपुर		(i) अशोक नगर, उदयपुर (ii) चित्तौरगढ़ (iii) मालवीय नगर, जयपुर (iv) बापूनगर, जयपुर	(i) जयपुर (ii) भिवाडी		
21.	तमिलनाडु	चेन्नई	(i) कोयम्बटूर (ii) मदुराई  (iii) तिरुनेवेली (iv) सेलम		(i) ओन्डीपुदुर (ii) गोबीचेट्टीपलयम (iii) मिंजुर (iv) सिवाकासी	चेन्नई	चेन्नई	
22.	उत्तर प्रदेश	कानपुर	(i) लखनऊ (ii) वाराणसी, (iii) नोएडा		(i) झांसी (ii) प्रतापुर, मेरठ (iii) मम्फोर्डगंज, इलाहाबाद (iv) गोरखपुर	नोएडा		
23.	उत्तराखण्ड	देहरादून			(i) मंसूरी (ii) लालकुआं (iii) जसपुर (iv) रुद्रपुर			
24.	पश्चिम बंगाल	कोलकाता	बैरकपुर		(i) आसनोल (ii) मद्रेश्वर (iii) काचापारा (iv) सीरमपुर	जोका	जोका	
<b>dy</b>	<b>24</b>	<b>30</b>	<b>2</b>	<b>92</b>	<b>29</b>	<b>5</b>	<b>2</b>	

## अनुबंध III

(पैरा 2.3 के संदर्भ में)

क.रा.बी.यो. के अस्पतालों के माध्यम से प्रदत्त चिकित्सा देखभाल के लिए राज्य/के.शा. सरकार को प्रतिपूर्ति के विवरण

(₹ लाख में)

क्र.सं.	राज्य का नाम	अवधि हेतु राज्य म.ले. द्वारा प्रमाणित व्यय				क.रा.बी.नि. द्वारा राज्य सरकार को अवधि से संबंधित व्यय की प्रतिपूर्ति				अप्रमाणित राशि
		2008-09	2009-10	2010-11	2011-12	2008-09	2009-10	2010-11	2011-12	
1.	असम	अप्रमाणित (अ.प्र.)	अ.प्र.	अ.प्र.	अ.प्र.	418.82	515.3	560.97	655.84	2150.93
2.	बिहार	अ.प्र.	अ.प्र.	अ.प्र.	अ.प्र.	386.42	476.46	576.06	729.91	2168.85
3.	चण्डीगढ़ (के.शा.)	अ.प्र.	अ.प्र.	अ.प्र.	अ.प्र.	347.13	349.14	447.91	602.68	1746.86
4.	हिमाचल प्रदेश	अ.प्र.	अ.प्र.	अ.प्र.	अ.प्र.	831.86	889.6	887.03	1302.25	3910.74
5.	जम्मू एवं कश्मीर	अ.प्र.	अ.प्र.	अ.प्र.	अ.प्र.	176.13	168.04	336.28	381.14	1061.59
6.	केरल	अ.प्र.	अ.प्र.	अ.प्र.	अ.प्र.	3753.46	5268.77	5767.11	5847.15	20636.49
7.	कर्नाटक	अ.प्र.	अ.प्र.	अ.प्र.	अ.प्र.	6644.71	9219.63	10839.76	10890.69	37594.79
8.	मेघालय	अ.प्र.	अ.प्र.	अ.प्र.	अ.प्र.	26.68	47.34	54.45	59.15	187.62
9.	महाराष्ट्र	अ.प्र.	अ.प्र.	अ.प्र.	अ.प्र.	10609.63	11732.68	11302.3	18358.78	52003.39
10.	ओड़ीशा	अ.प्र.	अ.प्र.	अ.प्र.	अ.प्र.	1252.54	1772.89	2072.04	1934.24	7031.71
11.	पुडुचेरी	अ.प्र.	अ.प्र.	अ.प्र.	अ.प्र.	555.26	872.69	926.89	1019.92	3374.76
12.	उत्तर प्रदेश	अ.प्र.	अ.प्र.	अ.प्र.	अ.प्र.	5135.77	6546.43	7327.06	7710.52	26719.78

क्रं.सं.	राज्य का नाम	अवधि हेतु राज्य म.ले. द्वारा प्रमाणित व्यय				क.रा.बी.नि. द्वारा राज्य सरकार को अवधि से संबंधित व्यय की प्रतिपूर्ति				अप्रमाणित राशि
		2008-09	2009-10	2010-11	2011-12	2008-09	2009-10	2010-11	2011-12	
13.	झारखण्ड	अ.प्र.	अ.प्र.	अ.प्र.	अ.प्र.	580.72	870.73	1197.68	1395.57	4044.7
14.	उत्तराखण्ड	अ.प्र.	अ.प्र.	अ.प्र.	अ.प्र.	239.08	453.7	815.65	1164.83	2673.26
15.	गुजरात	6721.42	912.87	10933.61	2029.66	4388.49	5258.54	6975.13	7771.92	शून्य
16.	राजस्थान	1201.08	4953.7	966.08	5589.3	3716.98	4327.01	4579.72	4995	शून्य
17.	हरियाणा	5584.02	7130.96	अ.प्र.	7735.86	4886.02	6239.59	7074.24	8470.41	7074.24
18.	तमिलनाडु	3076.83	3504.97	1473.97	4188.52	9905.32	10144.23	11905.84	14629.03	शून्य.
19.	गोवा	798.28	1154.13	अ.प्र.	1220.14	582.81	793.25	1084.41	1045.59	1084.41
20.	पंजाब	3764.76	4355.02	5468.8	अ.प्र.	4387.78	5709.87	5696.14	5822.68	5822.68
21.	पश्चिम बंगाल	7878.83	11225.33	अ.प्र.	अ.प्र.	6404.88	7834.91	9269.87	9670.89	18940.76
22.	मध्य प्रदेश	अ.प्र.	4664.55	अ.प्र.	अ.प्र.	2054.35	2816.5	2768.03	2951.17	7773.55
23.	आन्ध्र प्रदेश	1071.41	11669.74	अ.प्र.	अ.प्र.	7012.86	8632.11	9052.5	10707.19	19759.69
24.	छत्तीसगढ़	412.44	अ.प्र.	अ.प्र.	अ.प्र.	317.73	409.56	737.13	1121.13	2267.82
<b>कुल</b>										<b>228028-62</b>

**अनुबंध IV**  
(पैरा 2.10 के संदर्भ में)

2008-09 से 2012-13 दौरान होने वाली बैठकों तथा वास्तविक रूप में हुई बैठकों से संबंधित विवरण

क्र.सं.	राज्य का नाम	क्षेत्रीय बोर्ड			अस्पताल विकास समिति		
		मानकों के अनुसार अपेक्षित बैठकें	वास्तविक रूप में हुई बैठकें	प्रतिशत में कमी	मानकों के अनुसार अपेक्षित बैठकें	वास्तविक रूप में हुई बैठकें	प्रतिशत में कमी
1.	आन्ध्र प्रदेश	20	6	70	60	14	76.67
2.	असम	20	0	100	30	6	80
3.	बिहार	20	8	60	30	18	40
4.	चंडीगढ़ (सं.शा.क्षे.)	20	10	50	30	1	96.66
5.	छत्तीसगढ़	20	2	90	क.रा.बी.नि. अस्पताल नहीं	क.रा.बी.नि. अस्पताल नहीं	—
6.	दिल्ली	20	4	80	90	14	84.44
7.	गोवा	20	1	95	30	30	शून्य
8.	गुजरात	20	7	65	42	7	83.33
9.	हरियाणा	20	5	75	60	3	95
10.	हिमाचल प्रदेश	20	0	100	30	12	60
11.	जम्मू एवं कश्मीर	20	1	95	30	15	50
12.	झारखण्ड	20	3	85	60	21	65
13.	कर्नाटक	20	5	75	37	11	70.27
14.	केरल	20	9	55	24	24	शून्य
15.	महाराष्ट्र	20	5	75	—	—	—
16.	मध्य प्रदेश	20	5	75	30	11	63.33
17.	ओडिशा	16	8	50	—	—	—
18.	पुदुचेरी (सं.शा.क्षे.)	—	गठित नहीं	—	क.रा.बी.नि. अस्पताल नहीं	क.रा.बी.नि. अस्पताल नहीं	—
19.	पंजाब	20	9	55	—	—	—
20.	राजस्थान	20	3	85	60	7	88.33
21.	तमिलनाडु	20	0	100	30	10	66.66
22.	उत्तर प्रदेश	20	1	95	—	—	—
23.	उत्तराखण्ड	20	1	95	क.रा.बी.नि. अस्पताल नहीं	क.रा.बी.नि. अस्पताल नहीं	—
24.	पश्चिम बंगाल	20	9	55	30	9	70



**अनुबंध V**  
(पैरा 4.2.1 के संदर्भ में)

वर्ष 2012-13 के दौरान क.रा.बी. अस्पताल में उपलब्ध बिस्तर एवं बिस्तर अधिभोग

क्र.सं.	चिकित्सालय का नाम	उपलब्ध बिस्तरों की संख्या	वर्ष के दौरान अधिभोग की प्रतिशतता
<b>1. आन्ध्र प्रदेश</b>			
I	क.रा.बी. अस्पताल, विशाखापटनम	125	78
II	विजयवाड़ा	110	61
III	राजमुंदरी	50	57
IV	रामचन्द्रपुरम	100	87
V	सनथनगर	310	120
VI	सिरपुरकागाजा नगर	62	95
VII	वारंगल	50	64
VIII	नाचारम	200	96
IX	त्रिपुपाथी	50	62
X	एस.एस. सनथनगर	100	68
<b>2. असम</b>			
I	क.रा.बी. अस्पताल बेलटोला	50	139
<b>3. बिहार</b>			
I	क.रा.बी. अस्पताल, फुलवारी शरीफ	50	70
<b>4. चंडीगढ़</b>			
I	क.रा.बी. अस्पताल चंडीगढ़	50	104
<b>5. दिल्ली</b>			
I	क.रा.बी. अस्पताल ओ.डी.सी. बसईदारापुर	600	99
II	झिलमिल	300	87
III	ओखला	216	58
IV	रोहिणी	300	75
<b>6. गुजरात</b>			
I	क.रा.बी. चिकित्सालय बापूनगर	136	71
II	नरोदा (चेस्ट)	30	26
III	राजपुर हीरपुर	50	111
IV	कलोल	50	36
V	बड़ोदा	200	40
VI	सूरत	100	35
VII	राजकोट	50	30
VIII	भावनगर	30	22

क्र.सं.	विकित्सालय का नाम	उपलब्ध बिस्तरों की संख्या	वर्ष के दौरान अधिभोग की प्रतिशतता
IX	वापी	50	21
X	जामनगर	50	17
<b>7. हरियाणा</b>			
I	क.रा.बी. अस्पताल फरीदाबाद	200	48
II	जगादरी	80	48
III	पानीपत	75	48
IV	बल्लभगढ़	50	95
V	भिवानी	50	19
VI	गुडगांव	126	82
VII	मानेसर	100	54
<b>8. हिमाचल प्रदेश</b>			
I	क.रा.बी. अस्पताल, पयवानू	50	42
II	क.रा.बी. अस्पताल बद्दी	90	48
<b>9. कर्नाटक</b>			
I	क.रा.बी. अस्पताल, राजाजीनगर	500	84
II	इंदिरानगर	270	41
III	डांडेली	25	38
IV	देवनगर	50	79
V	हुबली	50	57
VI	मैसूर	100	45
VII	मंगलौर	100	15
VIII	बेलगाम	50	48
IX	पीनिया	100	51
<b>10. केरल</b>			
I	क.रा.बी. अस्पताल अल्लैपी	60	58
II	असरामम	200	92
III	एर्नाकूलम	65	99
IV	एजूकोन	138	81
V	मुलमकुन्नाथुकम	110	13
VI	ओलारीकारा	102	61
VII	परीपल्ली	100	64
VIII	पल्लकड	50	27
IX	पीरुकड	128	32
X	उद्योगमंडल	100	63
XI	वडावाथुर	65	43
XII	फेरोक	100	49
XIII	थोड्डाडा	50	17

क्र.सं.	चिकित्सालय का नाम	उपलब्ध बिस्तरों की संख्या	वर्ष के दौरान अधिभोग की प्रतिशतता
<b>11. मध्य प्रदेश</b>			
I	क.रा.बी. अस्पताल इंदौर (सामान्य)	300	73
II	इंदौर (टी.बी.)	75	33
III	उज्जैन	50	10
IV	ग्वालियर	100	42
V	भोपाल	100	26
VI	देवास	50	41
VII	नागदा	50	3
<b>12. ओडिशा</b>			
I	क.रा.बी. अस्पताल, कांसबहल	50	26
II	चौदवार	100	36
III	जयकापुर	25	61
IV	भुवनेश्वर	50	46
V	राउरकेला	50	60
<b>13. पुदुचेरी</b>			
I	क.रा.बी. गोरीमेदू अस्पताल	75	62
<b>14. महाराष्ट्र</b>			
I	क.रा.बी. अस्पताल अंधेरी	330	67
II	उलहासनगर	100	54
III	थाने	100	46
IV	मुलुंड	400	38
V	एम.जी.एम.	330	33
VI	वासी	100	1
VII	वर्ली	300	3
VIII	कांदिवली	85	36
IX	शोलापुर	150	33
X	नासिक	100	44
XI	नागपुर	200	37
XII	औरंगाबाद	100	27
XIII	चिंचवाड़	100	50
<b>15. पंजाब</b>			
I	क.रा.बी. अस्पताल, अमृतसर	125	25
II	जालंधर	100	55
III	लुधियाना	262	51
IV	मोहाली	30	59
V	फगवाड़ा	50	48
VI	होशियारपुर	50	27
VII	मंडी गोविंदगर	30	11

क्र.सं.	चिकित्सालय का नाम	उपलब्ध बिस्तरों की संख्या	वर्ष के दौरान अधिभोग की प्रतिशतता
<b>16. राजस्थान</b>			
I	क.रा.बी. अस्पताल, जयपुर	46	53
II	कोटा	60	15
III	जोधपुर	50	21
IV	भिलवाड़ा	50	10
V	पाली	50	0.2
VI	भिवाड़ी	50	31
<b>17. तमिलनाडु</b>			
I	क.रा.बी. अस्पताल कोयम्बटूर	506	46
II	चेन्नई	616	50
III	मदुरई	209	63
IV	ओ.डी.सी.के.के. नगर	330	75
V	वैल्लोडर	50	52
VI	शिवकाशी	100	93
VII	सलेम	50	96
VIII	होसुर	50	31
IX	तिरुचरापल्ली	50	66
<b>18. उत्तर प्रदेश</b>			
I	क.रा.बी अस्पताल, कानपुर	312	25
II	कानपुर (चेस्ट)	180	30
III	मोदीनगर	100	29
IV	नैनी इलाहाबाद	100	68
V	कानपुर (एम.ए.टी.)	144	12
VI	लखनऊ	100	23
VII	साहिबाबाद	100	42
VIII	आगरा	100	68
IX	सहारनपुर	50	13
X	किदवई नगर	100	30
XI	बरेली	50	50
XII	जजमाऊ-कानपुर	100	18
XIII	नोएडा	300	104
XIV	अलीगढ़	60	20
XV	पिपरी	60	10
XVI	वाराणसी	60	18
<b>19. पश्चिम बंगाल</b>			
I	क.रा.बी. अस्पताल आसनसोल	100	80
II	बेल्लुर बेल्ली	200	91
III	बालटीकुरी	230	75
IV	गौरहटी	216	96

क्र.सं.	चिकित्सालय का नाम	उपलब्ध बिस्तरों की संख्या	वर्ष के दौरान अधिभोग की प्रतिशतता
V	बज-बज	300	76
VI	कल्यानी	250	76
VII	मनीकतोला	412	93
VIII	कमरहटी	348	84
IX	सियालदह	254	86
X	उलुबेरिया	216	88
XI	सेरमपोर	216	74
XII	बंदेल	250	76
XIII	ओ.डी.सी. ठाकुरपुर	300	106
XIV	दुर्गापुर	150	100
<b>20. झारखण्ड</b>			
I	क.रा.बी. अस्पताल, मैथन	110	8
II	आदित्यपुर	50	61
III	रॉंची	50	70
<b>21. जम्मू एवं कश्मीर</b>			
I	क.रा.बी. अस्पताल बारी ब्रह्मा (जम्मू)	50	77

**अनुबंध VI**  
(पैराग्राफ 4.2.6 के संदर्भ में)  
अतिविशिष्ट उपचार (अ.वि.उप.) पर किया गया व्यय

(₹ करोड़ में)

क्र.सं.	अस्पताल का नाम/ राज्य	व्यय				
		2008-09	2009-10	2010-11	2011-12	2012-13
1.	क.रा.बी. अस्पताल, ओखला, दिल्ली	0.34	2.22	5.33	27.93	47.88
2.	क.रा.बी. अस्पताल, नोएडा, दिल्ली	—	—	13.87	19.30	36.23
3.	क.रा.बी. अस्पताल, झिलमिल, दिल्ली	—	4.06	6.71	17.68	29.52
4.	क.रा.बी. मॉडल अस्पताल, रामदरबार, चंडीगढ़	—	—	—	0.66	1.24
5.	क.रा.बी. अस्पताल, बापूनगर, गुजरात	0.12	1.96	4.02	4.85	3.51
6.	क.रा.बी. अस्पताल, राजाजी नगर, बैंगलोर, कर्नाटक	3.65	17.03	28.54	34.96	43.84
7.	राज्य चिकित्सा आयुक्त, गुजरात	—	5.14	19.26	34.04	36.72
8.	क.रा.बी. अस्पताल, असरामाम, केरल	—	2.91	5.13	6.24	6.70
9.	राज्य चिकित्सा आयुक्त, रायपुर, छत्तीसगढ़	—	0.70	03.21	4.98	41.71
10.	क्षे.का., मुंबई	1.68	5.50	8.53	27.66	69.18
11.	क्षे.का., गोवा	—	—	—	0.49	0.58
12.	उत्तर प्रदेश	—	3.65	8.63	7.12	17.43
	<b>कुल</b>	<b>5.79</b>	<b>43.17</b>	<b>103.23</b>	<b>185.91</b>	<b>334.54</b>

**अनुबंध VII**  
**(पैराग्राफ 4.2.9 के संदर्भ में)**  
**व्यर्थ पड़े उपकरण की सूची**

(₹ लाख में)

क्र.सं.	डिस्पेंसरी/अस्पताल का नाम	उपकरण का नाम	उपकरण की संख्या	निम्न से व्यर्थ	उपकरण की लागत
1.	मॉडल अस्पताल, नचाराम, आन्ध्र प्रदेश	बाइनोक्यूलरमाइक्रोस्कोप	3	2002-07	0.65
2.	क.रा.बी. डिस्पेंसरी, सनथनगर, आन्ध्र प्रदेश	सेमी-ऑटो एनालाइजर (रिन लैब)	2	जून 2012	प्रदान नहीं की गई
3.	क.रा.बी. डिस्पेंसरी, सनथनगर, आन्ध्र प्रदेश	स्पर्म गुणवत्ताएनालाइजर	1	सितम्बर 2010	प्रदान नहीं की गई
4.	क.रा.बी. डिस्पेंसरी, सनथनगर, आन्ध्र प्रदेश	टरबीट्यूनर	1	सितम्बर 2010	प्रदान नहीं की गई
5.	क.रा.बी. डिस्पेंसरी, सनथनगर, आन्ध्र प्रदेश	इपॉक कार्ड रीडर (एच. सी.वी., एच.आई.वी.)	2	अप्रैल 2010	प्रदान नहीं की गई
6.	क.रा.बी. डिस्पेंसरी, सनथनगर, आन्ध्र प्रदेश	माइक्रोमेट	1	अप्रैल 2010	प्रदान नहीं की गई
7.	क.रा.बी. डिस्पेंसरी, सनथनगर, आन्ध्र प्रदेश	पेशाब स्क्रीनएनालाइजर	1	नवम्बर 2013	प्रदान नहीं की गई
8.	मॉडल अस्पताल, राऊरकेला, ओडिशा	ई.सी.जी. मशीन (रेडियो मॉडल)	1	2007	0.12
9.	मॉडल अस्पताल, राऊरकेला, ओडिशा	ई.सी.जी. मशीन (एल एवं टी वेला)	1	2011	0.60
10.	मॉडल अस्पताल, राऊरकेला, ओडिशा	अल्ट्रा सोनोग्राफी मशीन	1	पंजीकरण की समाप्ति से उपयोग में नहीं	5.50
11.	मॉडल अस्पताल, राऊरकेला, ओडिशा	सेमी ऑटोएनलाइजर	1	2010	1.58
12.	मॉडल अस्पताल, राऊरकेला, ओडिशा	इलेक्ट्रोलाइटएनालाइजर	1	2009	1.40
13.	क.रा.बी. मॉडल अस्पताल बदी, हिमाचल प्रदेश	वेक्यूम एक्सट्रेक्टर (संस्थापित नहीं)	11	नवम्बर 2010	3.65
14.	क.रा.बी. मॉडल अस्पताल, बदी, हिमाचल प्रदेश	वेंटीलेटर प्रणाली (संस्थापित लेकिन उपयोग में नहीं)	3	अक्टूबर 2010	38.38
15.	क.रा.बी. मॉडल अस्पताल, बदी, हिमाचल प्रदेश	बाइपेप वेंटीलेटर (संस्थापित लेकिन उपयोग में नहीं)	2	अक्टूबर 2010	4.40
16.	क.रा.बी. मॉडल अस्पताल बापूनगर, अहमदाबाद, गुजरात	चिकित्सा फर्नीचर	1	—	44.22
17.	क.रा.बी. मॉडल अस्पताल बापूनगर, अहमदाबाद, गुजरात	श.चि.क. तथा आई.सी. यू. के लिए चिकित्सा उपकरण	21	श.चि.क. के परिचालानात्मक न होने के कारण संस्थापित न होना	203.44

क्र.सं.	डिस्पेंसरी/अस्पताल का नाम	उपकरण का नाम	उपकरण की संख्या	निम्न से व्यर्थ	उपकरण की लागत
18.	क.रा.बी. मॉडल अस्पताल बापूनगर, अहमदाबाद, गुजरात	एक्स-रे मशीन	4	संस्थापित लेकिन अंधेरे कक्ष की सुविधाओं तथा बिजली की आपूर्ति के कारण उपयोग में नहीं	82.20
19.	क.रा.बी. अस्पताल, भिवाड़ी, राजस्थान		7	स्टाफ की अनुपलब्धता के कारण उपयोग में नहीं	161.23 + यूएसडी7449
20.	क.रा.बी. अस्पताल, जोका, पश्चिम बंगाल	बिस्तर एलीवेटर	48	जनवरी 2010	1.34
21.	क.रा.बी. अस्पताल, जोका, पश्चिम बंगाल	ऑबसेटरिक मेज	2	जून 2009	0.67
22.	क.रा.बी. अस्पताल, आदित्यपुर, जमशेदपुर, झारखण्ड	बाईपाप वेंटीलेटर	2	फरवरी 2011	यू.एस.डी. 8390
23.	क.रा.बी. अस्पताल, अदित्यपुर, जमशेदपुर, झारखण्ड	पेशाब एनालाइजर	1	जनवरी 2011	2.25
24.	क.रा.बी. अस्पताल, अदित्यपुर, जमशेदपुर, झारखण्ड	वेंटीलेटर क्रीटिकल देखभाल	1	मई 2011	यू.एस.डी. \$24380
25.	क.रा.बी. अस्पताल, अदित्यपुर, जमशेदपुर, झारखण्ड	स्त्री रोग हेतु ऑपरेटिंग लेप्रोस्कोप	1	दिसम्बर 2010	39.50
26.	क.रा.बी. अस्पताल, अदित्यपुर, जमशेदपुर, झारखण्ड	गाइने हेतु हिसटेरेक्टॉमी सेट	1	जनवरी 2011	13.60
27.	क.रा.बी. अस्पताल, अदित्यपुर, जमशेदपुर, झारखण्ड	का.ना.ग. जांच यूनिट	1	जून 2011	यू.एस. \$36585
28.	क.रा.बी. अस्पताल, अदित्यपुर, जमशेदपुर, झारखण्ड	क्रायो सर्जिकल यूनिट	1	अगस्त 2011	2.35
29.	क.रा.बी. अस्पताल, अदित्यपुर, जमशेदपुर, झारखण्ड	आपातकालीन पुनर्जीवित करने वाली किट	1	दिसम्बर 2011	यूरो 13330
30.	क.रा.बी. अस्पताल, अदित्यपुर, जमशेदपुर, झारखण्ड	रंगीन डापलर डिजिटल	1	अक्टूबर 2012	प्रदान नहीं किया गया है।
31.	क.रा.बी. अस्पताल राजाजी नगर, कर्नाटक	लचीला यूरेटेरोरीनोस्कोप	1	—	9.17
32.	क.रा.बी. अस्पताल राजाजी नगर, कर्नाटक	लचीला सिस्टोनेफ्रोस्कोप	1	—	16.32
33.	क.रा.बी. अस्पताल राजाजी नगर, कर्नाटक	निजी सुरक्षा प्रणाली	1	—	16.00
34.	क.रा.बी. अस्पताल राजाजी नगर, कर्नाटक	माइक्रो डीब्राइडर आयातित के साथ हाई डेफिनीशन कैमरा (आयातित) के साथ एफ.ई.एस.एस. सेट कम्प्लेयर	1	अक्टूबर 2010	7.96



क्र.सं.	डिस्पेंसरी/अस्पताल का नाम	उपकरण का नाम	उपकरण की संख्या	निम्न से व्यर्थ	उपकरण की लागत
35.	क.रा.बी. अस्पताल, पीनया, कर्नाटक	ब्लड गैस एनालाइजर	2	—	15.36
36.	क.रा.बी. अस्पताल, पीनया, कर्नाटक	बॉयल्स अपैरेटस	3	—	66.97
37.	क.रा.बी. अस्पताल, पीनया, कर्नाटक	क्रायो सर्जिकल यूनिट	1	—	4.25
38.	क.रा.बी. अस्पताल, पीनया, कर्नाटक	सायस्टोस्कोप टर्फ एवं ऑप्टिकल	1	—	7.14
39.	क.रा.बी. अस्पताल, पीनया, कर्नाटक	आपातकालीन पुनर्जीवित करने वाली किट	1	—	8.62
40.	क.रा.बी. अस्पताल, पीनया, कर्नाटक	ट्रांसपोर्ट इंक्यूबेटर्स	1	—	5.96
41.	क.रा.बी. अस्पताल, पीनया, कर्नाटक	डीप फ्रीजर	1	—	4.84
42.	क.रा.बी. अस्पताल, पीनया, कर्नाटक	न्यूमैटिक ऊर्जा प्रणाली	1	—	21.26
43.	क.रा.बी. अस्पताल, पीनया, कर्नाटक	ओ.ए.डी. टेस्टिंग	1	—	4.20
44.	पी.जी.आई.एम.एस.आर. जोका पश्चिम बंगाल	ब्लड कम्पोनेंट सेपरेशन हेतु उपकरण	1 सेट (21 कम्पोनेंट)	दिसम्बर 2012	103.93
<b>कुल</b>			<b>142</b>		<b>899.06</b> +76804 यू.एस.\$ } 9.43* +13330 यूरो } करोड़

\* विनिमय के सरकारी दर के अनुसार एक यू.एस. डॉ. की दर पर में परिवर्तन किया गया है = ₹45.420 (जून 2011 को) तथा एक यूरो = ₹70.360 (दिसम्बर 2011 को)।

## अनुबंध VIII

(पैराग्राफ 4.2.9 के संदर्भ में)

क.रा.बी. अस्पताल, जोका, पश्चिम बंगाल में उपकरणों के संस्थापन में विलंब के मामले

क्र. सं.	उपकरण का नाम	उपकरण की संख्या	प्रापण की तिथि	जारी किए गए उपकरण की संख्या	संस्थापन की तिथि	संस्थापन में विलंब (दिनों में)
1.	डॉरसोलंबर स्पाइनल ब्रेस	2	14-फरवरी-09	2	22-सितम्बर-09	220
2.	लंबी प्रकार की घुटना ब्रेस	5	4-फरवरी-09	2	22-सितम्बर-09	220
3.	वॉल्यूम डिस्पेंसर	1	3-जुलाई-08	1	15-जनवरी-09	196
4.	बेड साइड लॉकर	34	11-मई-09	13	3-दिसम्बर-09	206
5.	बच्चे का पालना बिस्तर	12	30-मार्च-10	3	22-अगस्त-12	876
6.	बिस्तर उठाने वाला	50	7-जनवरी-10	2	21-अगस्त-10	226
7.	लैड चादर 81x40x1.5 मी.मी. मोटी	2	3-मार्च-10	2	22-जुलाई-10	141
8.	लैड चादर 81x49x1.8 मी.मी. मोटी	2	3-मार्च-10	2	22-जुलाई-10	141
9.	लैड ग्लास	1	3-मार्च-10	1	22-जुलाई-10	141
10.	मोबाइल सी आर्म	1	2-नवम्बर-10	1	10-मार्च-11	128
11.	ई.सी.जी. मशीन	1	26-मार्च-12	1	14-जुलाई-12	110
12.	सिरीज इंप्यूशन पंप	1	5-जुलाई-11	1	21-अक्टूबर-11	108
13.	वॉल्यूमेट्रिक इंप्यूशन पंप	7	5-जुलाई-11	7	21-अक्टूबर-11	108
14.	एल.सी.पी. 4.5 उपकरण सेट	1	1-जुलाई-11	1	13-अक्टूबर-11	104
15.	एल.सी.पी. डिस्टल रेडियसप्लेट	1	1-जुलाई-11	1	2-दिसम्बर-11	154
16.	यूनीवेल ह्यूमरल नेल सेट	1	1-जुलाई-11	1	14-अक्टूबर-11	105
17.	एल.सी.पी. एलबो सेट	1	1-जुलाई-11	1	3-जनवरी-12	186
18.	4.5 एल.सी.-डी.सी.पी. आधार उपकरण	1	5-अगस्त-11	1	10-जनवरी-12	158
19.	सामान्य उपकरण सेट	1	5-अगस्त-11	1	10-जनवरी-12	158
20.	का.ना.ग. परीक्षण यूनिट	1	14-दिसम्बर-11	1	16-जुलाई-12	215
21.	एयर पॉवर ड्रील	1	29-अप्रैल-11	1	12-नवम्बर-11	197

क्र. सं.	उपकरण का नाम	उपकरण की संख्या	प्रापण की तिथि	जारी किए गए उपकरण की संख्या	संस्थापन की तिथि	संस्थापन में विलंब (दिनों में)
22.	डीजिटल वीडियो कॉल्योस्कोप	1	17-फरवरी-12	1	11-जनवरी-12	115
23.	हॉलटर मॉनीटरिंग	2	29-अक्टूबर-11	2	23-अगस्त-12	299
24.	ट्यूब सीलर	1	17-फरवरी-12	1	23-अगस्त-12	188
25.	सट्रीपर	4	14-दिसम्बर-12	4	28-मार्च-13	104
26.	प्लास्माएक्सप्रेसर	4	14-दिसम्बर-12	4	28-मार्च-13	104
27.	ट्यूबसीलर	2	14-दिसम्बर-12	2	28-मार्च-13	104
28.	ब्लूड बैंक रेफ्रीजरेटर 300लीटर	2	14-दिसम्बर-12	2	28-मार्च-13	104
29.	स्टेराइल कनेक्टिंग उपकरण	2	14-दिसम्बर-12	2	28-मार्च-13	104
30.	स्वचालित घटक एक्सटरेक्टर	1	14-दिसम्बर-12	1	28-मार्च-13	104
31.	डीप फ्रीजर (-80 से.)	1	14-दिसम्बर-12	1	28-मार्च-13	104
32.	ब्लड बैंक रेफ्रीजरेटर 600लीटर	1	21-दिसम्बर-12	1	28-मार्च-13	97
33.	एलीसा माइक्रोपीपेट	2	26-दिसम्बर-12	2	28-मार्च-13	92
34.	सेंट्रीफ्यूज मशीन	4	26-दिसम्बर-12	4	28-मार्च-13	92
35.	कसैट एवं स्क्रीन 15*12	2	17-अप्रैल-12	2	9-अगस्त-12	114
<b>कुल</b>		<b>156</b>		<b>75</b>		

**अनुबंध IX**  
**पैराग्राफ 4.3.1 के संदर्भ में)**  
**औषधियों के स्थानीय क्रय का विवरण**

(₹ लाख में)

क्र. सं.	ईकाई का नाम	औषधियों के स्थानीय क्रय पर व्यय				
		2008-09	2009-10	2010-11	2011-12	2012-13
1.	क.रा.बी. अस्पताल, झिलमिल, दिल्ली	25.91	47.6	90.95	94.1	78.8
2.	क.रा.बी. अस्पताल, ओखला, दिल्ली	21.72	34.07	30.33	41.7	31.24
3.	क.रा.बी. अस्पताल / दंत महाविद्यालय रोहिणी, दिल्ली	16.13	34.76	39.18	61.4	76.51
4.	क.रा.बी. अस्पताल, नोएडा, उत्तर प्रदेश	20.4	22.41	62.46	141.77	230.93
5.	क.रा.बी. डिस्पेंसरी, इंदरलोक, दिल्ली	6.47	10.26	8.93	7.08	7.84
6.	क.रा.बी. डिस्पेंसरी, ओखला, दिल्ली	133.76	163.25	222.94	258.81	234.49
7.	क.रा.बी. डिस्पेंसरी, वी.के. नगर, दिल्ली	42.4	90.98	72.6	93.14	110.31
8.	क.रा.बी. डिस्पेंसरी, नंदनगरी, दिल्ली	51.78	73.55	68.98	100.87	92.86
9.	क.रा.बी. अस्पताल, गुडगांव, हरियाणा	—	—	19.75	31.1	41.8
10.	क.रा.बी. अस्पताल, मानेसर, हरियाणा	—	—	—	12.84	24.96
11.	क.रा.बी. अस्पताल, एजुकोन, केरल	—	—	17.31	19.49	35.47
12.	क.रा.बी. मॉडल अस्पताल, अंधेरी, मुम्बई	114	156.83	100.65	82.59	107.2
13.	क.रा.बी. मॉडल अस्पताल, नचाराम, हैदराबाद	20.87	22.74	41.5	100.09	64.25
14.	क.रा.बी. अस्पताल, के.के. नगर, चैन्नई	6.14	14.62	19.48	31.71	47.86
15.	क.रा.बी. मॉडल अस्पताल, बैंगलोर	101.79	58.62	130.03	252.11	—
16.	क.रा.बी. अस्पताल, भिवाडी, राजस्थान	—	—	—	10.33	19.01
17.	क.रा.बी. अति विशिष्ट अस्पताल, सनथनगर, हैदराबाद	—	—	—	10.62	24.13
18.	क.रा.बी. अस्पताल, बेलतोला, रांची, असम	9.96	8.52	27.77	72.04	181.88
19.	क.रा.बी. अस्पताल, नुमकान, रांची, झारखण्ड	2.89	6.91	11.36	50.83	69.5
20.	क.रा.बी. अस्पताल, अदितापुर, झारखण्ड	—	6.84	29.88	89.59	46.43

क्र. सं.	ईकाई का नाम	औषधियों के स्थानीय क्रय पर व्यय				
		2008-09	2009-10	2010-11	2011-12	2012-13
21.	क.रा.बी. पी.जी.आई.एम.एस.आर. / चिकित्सा महाविद्यालय, जोका, पश्चिम बंगाल	26.99	37.74	52.23	65.17	99.91
22.	क.रा.बी. अस्पताल, बापूनगर, गुजरात	14.16	18.42	18.78	26.09	29.63
23.	क.रा.बी. अस्पताल, वापी, गुजरात	—	—	—	1.62	5.8
<b>कुल</b>		<b>615.37</b>	<b>808.12</b>	<b>1065.11</b>	<b>1655.09</b>	<b>1660.81</b>

**अनुबंध X**  
**(पैराग्राफ 5.1 के संदर्भ में)**  
**₹5.00 करोड़ या ऊपर की कार्याधीन परियोजनाओं के विवरण**

क्र. सं.	राज्य का नाम	कार्याधीन परियोजनाओं की संख्या	शामिल कुल लागत (रु. करोड़ में)	पूर्ण हुई परियोजनाएं	कार्याधीन परियोजनाएं	वित्तीय प्रगति (रु. करोड़ में)	प्रारंभिक परियोजना अवधि	प्रदत्तसमय विस्तार	विलंब के लिए कारण
1.	आन्ध्र प्रदेश	6	1150.63	1	5	478.25	12-24 माह	20-34माह	नगर निगम (न.नि.) से संस्वीकृति में विलंब। स्थल को चरणों में दिया जाना, विद्युत कनेक्शन विलंबित होना।
2.	बिहार	1	766.45	0	1	325.50	24 माह	36 माह	भूमि अधिग्रहण में समय लगा।
3.	दिल्ली	4	1087.64	2	2	255.24	3-24 माह	37-50माह	न.नि. संस्वीकृति में विलंब, स्थल को चरणों में दिया जाना।
4.	गोवा	1	111.95	0	1	60.78	18 माह	40 माह	50 को सुधार कर 100 बिस्तर का अस्पताल बनाने का निर्णय नवम्बर 2010 में लिया गया था।
5.	गुजरात	2	152.67	1	1	41.31	18-24 माह	5-21 माह	—
6.	हरियाणा	1	665.59	0	1	398.78	24 माह	34 माह	न.नि. स्वीकृति में विलंब तथा तिमाही अवकाश में विलंब
7.	हिमाचलप्रदेश	1	897.39	0	1	524.58	24 माह	31 माह	खराब मौसम की स्थिति तथा एच.टी. लाइनों/तूफान के पानी की नाली का परिसर से होकर निकलना।
8.	कर्नाटक	9	2313.45	0	9	638.96	12-30 माह	1-36 माह	स्थल में 30 मीटर तक का परिवर्तन, न.नि से अनापत्ति में विलंब
9.	केरल	1	592.19	0	1	227.62	25 माह	24 माह	स्थल अनुमति मुद्दा तथा वर्तमान के अस्पताल का स्थानांतरण
10.	महाराष्ट्र	15	1330.29	3	12	400.55	6-36 माह	15-57माह	निगम संस्वीकृति में विलंब, चरणबद्ध रूप में स्थल की उपलब्धता, कार्यक्षेत्र का कम होना।
11.	ओडीशा	3	113.76	0	3	46.18	12-18 माह	20-36माह	स्थल की उपलब्धता तथा नगर निगम से अनापत्ति लेने में विलंब
12.	पंजाब	1	13.42	0	1	8.42	12 माह	31 माह	—
13.	राजस्थान	3	1017.37	0	3	266.24	12-30 माह	12-36माह	नौ महीनों के लिए यू.आई.टी. प्राधिकरण द्वारा निर्माण कार्य रोक दिए गए थे।

क्र. सं.	राज्य का नाम	कार्याधीन परियोजनाओं की संख्या	शामिल कुल लागत (रु. करोड़ में)	पूर्ण हुई परियोजनाएं	कार्याधीन परियोजनाएं	वित्तीय प्रगति (रु. करोड़ में)	प्रारंभिक परियोजना अवधि	प्रदत्तसमय विस्तार	विलंब के लिए कारण
14.	तमिलनाडु	7	1561.88	1	6	484.08	7-30 माह	20-55माह	चरणबद्ध रूप में स्थल को सौंपा जाना।
15.	उत्तर प्रदेश	3	562.86	0	3	206.96	24 माह	27-30माह	विकास प्राधिकरण से संस्वीकृति में विलंब, चरणबद्ध रूप में स्थल को सौंप देना।
16.	पश्चिम बंगाल	5	803.93	2	3	364.50	6-24 माह	31-42माह	विकास प्राधिकरण से संस्वीकृति में विलंब, चरणबद्ध रूप में स्थल को सौंप देना।
योग		63	13141.47	10	53	4727.95			