

परिशिष्ट

परिशिष्ट - 1.1

सरकारी कम्पनियों और सांविधिक निगम के संबंध में 31 मार्च 2013 को प्रदत्त पूंजी, बकाया ऋण तथा मानवशक्ति को दर्शाती अद्यतन विवरणी
(कंडिका 1.8 में संदर्भित)

(कॉलम 5(क) से 6(घ) के अंकड़े ₹ लाख में)

क्र. सं.	प्रक्षेत्र तथा कम्पनी का नाम	विभाग का नाम	समाहित करने का माह एवं वर्ष	प्रदत्त पूंजी ⁶			2012-13 के अंत में बकाया ऋण				2012-13 के ऋण अंश के पूंजी का अनुपात (पूर्व वर्ष)	मानवशक्ति (31.03.2013 को कर्मचारियों की संख्या)	
				राज्य सरकार	केन्द्रीय सरकार	अन्य	कुल	राज्य सरकार	केन्द्रीय सरकार	अन्य			कुल
(1)	(2)	(3)	(4)	5 (क)	5 (ख)	5 (ग)	5 (घ)	6 (क)	6 (ख)	6 (ग)	6 (घ)	(7)	(8)
क. कार्यरत सरकारी कम्पनियाँ													
कृषि एवं संबद्ध													
1.	झारखण्ड राज्य वन विकास निगम लिमिटेड	वन एवं पर्यावरण	27.3.2002	5.00	-	-	5.00	-	-	-	-	-	318
2.	झारखण्ड पहाड़ी क्षेत्र उद्वह सिंचाई निगम लिमिटेड	जल संसाधन	22.3.2002	500.00	-	-	500.00	525.00	-	-	525.00	1.05:1	219
प्रक्षेत्रवार कुल				505.00	-	-	505.00	525.00	-	-	525.00	1.04:1	537
आधारभूत संरचना													
3.	झारखण्ड औद्योगिक आधारभूत संरचना विकास निगम लिमिटेड	उद्योग	15.12.2004	900.00	-	-	900.00	-	-	-	-	-	15
4.	झारखण्ड पुलिस आवासीय निगम लिमिटेड	गृह	13.03.2002	200.00	-	-	200.00	-	-	-	-	-	42
5.	ग्रेटर राँची डेवलपमेंट एजेंसी लिमिटेड	नगर विकास	23.01.2003	2500.00 (2450.00)	-	-	2500.00 (2450.00)	-	-	-	-	-	17
प्रक्षेत्रवार कुल				3600.00 (2450.00)	-	-	3600.00 (2450.00)	-	-	-	-	-	74
विनिर्माण													
6.	झारखण्ड सिल्क टेक्सटाईल एवं हस्तशिल्प विकास निगम लिमिटेड	उद्योग	23.08.2006	1000.00	-	-	1000.00	-	-	725.00	725.00	0.73:1	267
7.	झारखण्ड राज्य खनिज विकास निगम	खान एवं भूतत्व	07.05.2002	200.00	-	-	200.00	-	-	-	-	-	365

सार्वजनिक क्षेत्र के उपक्रमों का 31 मार्च 2013 को समाप्त हुए वर्ष का लेखापरीक्षा प्रतिवेदन

क्र. सं.	प्रक्षेत्र तथा कम्पनी का नाम	विभाग का नाम	समाहित करने का माह एवं वर्ष	प्रदत्त पूँजी ^s				2012-13 के अंत में बकाया ऋण				2012-13 के ऋण अंश पूँजी का अनुपात (पूर्व वर्ष)	मानवशक्ति को कर्मचारियों की संख्या)
				राज्य सरकार	केन्द्रीय सरकार	अन्य	कुल	राज्य सरकार	केन्द्रीय सरकार	अन्य	कुल		
(1)	(2)	(3)	(4)	5 (क)	5 (ख)	5 (ग)	5 (घ)	6 (क)	6 (ख)	6 (ग)	6 (घ)	(7)	(8)
	लिमिटेड												
	प्रक्षेत्रवार कुल			1200.00	-	-	1200.00	-	-	725.00	725.00	0.60:1	632
	ऊर्जा												
8.	तेनुघाट विद्युत निगम लिमिटेड	ऊर्जा	26.11.1987	10500.00	-	-	10500.00	66589.87	-	-	66589.87	6.34:1	674
9.	कर्णपुरा ऊर्जा लिमिटेड	ऊर्जा	19.09.2008	-	-	5.00	5.00	-	-	1195.75	1195.75	239.15:1	❖
	प्रक्षेत्रवार कुल			10500.00	-	5.00	10505.00	66589.87	-	1195.75	67785.62	6.45:1	674
	सेवायें												
10.	झारखण्ड पर्यटन विकास निगम	पर्यटन	22.3.2002	300.00 (50.00)	-	-	300.00 (50.00)	-	-	-	-	-	92
11.	झारखण्ड राज्य बिरोज निगम लिमिटेड	उत्पाद एवं निष्पेध	26.11.2010	500.00 (300.00)	-	-	500.00 (300.00)	25.00	-	-	25.00	0.05:1	16
12.	झारखण्ड राज्य खाद्य एवं असेनिक आपूर्ति निगम लिमिटेड	लोक वितरण एवं उपभोक्ता मामले	18.06.2010	500.00	-	-	500.00	4396.00	-	-	4396.00	8.79:1	268
13.	झारखण्ड राज्य अल्पसंख्यक वित्त विकास निगम लिमिटेड	कल्याण	15.03.2012	#	-	-	-	-	-	-	-	-	-
	प्रक्षेत्रवार कुल			1300.00 (350.00)	-	-	1300.00 (350.00)	4421.00	-	-	4421.00	3.40:1	376
	कुल (क) (प्रक्षेत्रवार कुल सभी कार्यरत सरकारी कम्पनियाँ) (अंश आवेदन राशि)			17105.00 (2800.00)	-	5.00	17110.00 (2800.00)	71535.87	-	1920.75	73456.62	4.29:1	2293
	(ख) कार्यरत सांविधिक निगम												
	ऊर्जा												
1.	झारखण्ड राज्य विद्युत बोर्ड	ऊर्जा	20.3.2001	-	-	-	-	548281.00	-	21791.27	570072.27	-	5480
	प्रक्षेत्रवार कुल			-	-	-	-	548281.00	-	21791.27	570072.27	-	5480
	कुल (ख) (प्रक्षेत्रवार कुल सभी कार्यरत सांविधिक निगम)			-	-	-	-	548281.00	-	21791.27	570072.27	-	5480

क्र. सं.	प्रदेश तथा कंपनी का नाम	विभाग का नाम	समाहित करने का माह एवं वर्ष	प्रदत्त पूँजी [§]				2012-13 के अंत में बकाया ऋण				2012-13 के ऋण अंश पूँजी का अनुपात (पूर्व वर्ष)	मानवशक्ति (31.03.2013 को कर्मचारियों की संख्या)
				राज्य सरकार	केन्द्रीय सरकार	अन्य	कुल	राज्य सरकार	केन्द्रीय सरकार	अन्य	कुल		
(1)	(2)	(3)	(4)	5 (क)	5 (ख)	5 (ग)	5 (घ)	6 (क)	6 (ख)	6 (ग)	6 (घ)	(7)	(8)
	सकल योग (क+ख) (अंश आवेदन राशि)			17105.00 (2800.00)	-	5.00	17110.00 (2800.00)	619816.87	-	23712.02	643528.89	37.61:1	7773
	(ग) अकार्यरत सरकारी कंपनियां	शून्य	-	-	-	-	-	-	-	-	-	-	-
	(घ) अकार्यरत सांविधिक निगम	शून्य	-	-	-	-	-	-	-	-	-	-	-
	सकल योग (क+ख+ग+घ) (अंश आवेदन राशि)			17105.00 (2800.00)	-	5.00	17110.00 (2800.00)	619816.87	-	23712.02	643528.89	37.61:1	7773

(स्रोत: सरकारी कंपनी/सांविधिक निगम द्वारा प्रदत्त आँकड़े)

(कॉलम 5(क) एवं 5(घ) के कोष्ठक में आँकड़े अंश आवेदन राशि को दर्शाते हैं)

§ प्रदत्त पूँजी में अंश आवेदन राशि शामिल है।

❖ कंपनी के कार्य झा.रा.वि.बो. के अधिकारियों द्वारा संचालित किए जाते हैं।

सरकार द्वारा ₹ 1.00 लाख अभिदत्त पूँजी अभी तक अप्राप्त है।

परिशिष्ट - 1.2

वर्ष के दौरान प्राप्त/प्राप्त अंश पूँजी, ऋण, अनुदान तथा सहाय्य, प्राप्त प्रत्याभूति, बकायों की माफी, अपलिखित ऋण तथा अंश पूँजी में परिवर्तित ऋण तथा मार्च 2013 की समाप्ति पर प्रत्याभूति प्रतिबद्धता, को दर्शाती विवरणी
(कंडिका 1.11 में संदर्भित)

क्र.सं.	प्रक्षेत्र तथा कम्पनी का नाम	वर्ष के दौरान बजट से प्राप्त अंश पूँजी/ऋण		वर्ष के दौरान प्राप्त सहाय्य एवं अनुदान			वर्ष के दौरान प्राप्त प्रत्याभूति और वर्ष के अंत में प्रतिबद्धता		वर्ष के दौरान बकायों की माफी				
		अंश पूँजी	ऋण	केन्द्र सरकार	राज्य सरकार	अन्य	कुल	प्राप्त	प्रतिबद्धता	अपलिखित की गई पुनः अदायगी ऋण	अंश पूँजी में परिवर्तित ऋण	माफ किये गये ब्याज/दण्ड ब्याज	कुल
(1)	(2)	3(क)	3(ख)	4(क)	4(ख)	4(ग)	4(घ)	5(क)	5(ख)	6(क)	6(ख)	6(ग)	6(घ)
(क) कार्यरत सरकारी कम्पनियाँ													
आधारभूत संरचना													
1.	जी.आर.डी.ए.	1400.00	-	-	-	-	-	-	-	-	-	-	-
प्रक्षेत्रवार कुल		1400											
विनिर्माण													
2.	झारकाष्ट	50.00	-	-	-	-	-	-	-	-	-	-	-
प्रक्षेत्रवार कुल		50.00											
कृषि													
3.	झारकों	-	-	-	542.00	-	542.00	-	-	-	-	-	-
प्रक्षेत्रवार कुल		-			542.00		542.00						
सेवायें													
4.	जे.टी.डी.सी.	50.00	-	-	-	-	-	-	-	-	-	-	-
5.	जे.एस.बी.सी.एल.	-	2000.00 [#]	-	-	-	-	-	-	-	-	-	-
6.	जे.एस.एफ.एस.सी.एल.	-	-	-	7500	-	7500	-	-	-	-	-	-
प्रक्षेत्रवार कुल		50.00	2000.00		7500.00		7500.00						
कुल (क) प्रक्षेत्रवार सभी कार्यरत सरकारी कम्पनियाँ		1500.00	2000.00		8042.00		8042.00						
(ख) कार्यरत सांविधिक निगम													

ऊर्जा											
1.	झा.रा.वि.बो.	-	54170.00	-	110725.00	-	110725.00	-	110725.00	-	-
प्रक्षेत्रवार कुल		-	54170.00	-	110725.00	-	110725.00	-	110725.00	-	-
कुल (ख) प्रक्षेत्रवार सभी कार्यरत सांविधिक निगम		-	54170.00	-	110725.00	-	110725.00	-	110725.00	-	-
कुल योग (क+ख)		1500.00	56170.00	-	118767.00	-	118767.00	-	118767.00	-	-

(स्रोत: सरकारी कम्पनी/सांविधिक निगम द्वारा प्रदत्त आँकड़े)
कंपनी ने वर्ष के दौरान ₹ 1975 लाख की अदायगी किया।

परिशिष्ट - 1.3

अद्यतन वर्ष के लिए तैयार लेखे के अनुसार सरकारी कम्पनियों और सांविधिक निगम के संक्षिप्त वित्तीय परिणाम

(कंडिका 1.15 में संदर्भित)

(कॉलम 5(क) से (11) के अंकड़े ₹ लाख में)

क्र.सं.	प्रक्षेत्र तथा कम्पनी का नाम	लेखों की अवधि	वर्ष जिसमें लेखे तैयार किये गये	निवल लाभ(+)/हानि(-)			आवर्त	लेखा टिप्पणियों का प्रभाव [#]	प्रदत्त पूंजी	संचयी लाभ (+)/ हानि (-)	निवेशित पूंजी [®]	निवेशित पूंजी से प्रतिफल	निवेशित पूंजी से प्रतिफल का प्रतिशत
				व्याज एवं मूल्यहास से पूर्व निवल लाभ/हानि	5 (क)	5 (ख)							
(1)	(2)	(3)	(4)	5 (क)	5 (ख)	5 (ग)	5 (घ)	(7)	(8)	(9)	(10)	(11)	(12)
(क) कार्यरत सरकारी कम्पनियों													
कृषि एवं संबद्ध													
1.	झारखण्ड राज्य वन विकास निगम लिमिटेड	2011-12	2012-13	671.55	-	10.06	661.49	-	5.00	1689.02	1694.02	661.49	39.05
2.	झारखण्ड पहाड़ी क्षेत्र उद्वह सिंचाई निगम लिमिटेड	2009-10	2013-14	(-)133.39	-	0.73	(-)134.12	36.28	500.00	(-)1040.86	(-)15.86	(-)134.12	-
प्रक्षेत्रवार कुल				538.16	-	10.79	527.37	36.28	505.00	648.16	1678.16	527.37	31.43
आधारभूत संरचना													
3.	झारखण्ड औद्योगिक आधारभूत संरचना विकास निगम लिमिटेड	2010-11	2013-14	38.14	-	2.48	35.66	1.47	500.00	112.13	612.13	35.66	5.83
4.	झारखण्ड पुलिस आवासीय निगम लिमिटेड	2011-12	2012-13	186.41	-	6.16	180.25	-	200.00	1572.11	1772.11	180.25	10.17
5.	ग्रेटर राँची डेवलपमेंट एजेंसी लिमिटेड	2011-12	2013-14	320.14	-	1.54	318.61	-	1100.00 (1050.00)	736.73	1836.73	318.61	17.35
प्रक्षेत्रवार कुल				544.69	-	10.18	534.52	1.47	1800.00 (1050.00)	2420.97	4220.97	534.52	12.66
विनिर्माण													
6.	झारखण्ड सिल्क	2011-12	2013-14	200.50	95.83	71.27	33.40	(-)15.17	950.00	63.16	1013.16	129.23	12.76

क्र.सं.	प्रक्षेत्र तथा कम्पनी का नाम	नेखों की अवधि	वर्ष जिसमें लेख तैयार किये गये	निवल लाभ(+)हानि(-)				आवर्त	लेखा टिप्पणियों का प्रभाव	प्रदत्त पूंजी	संचयी लाभ (+)/ हानि (-)	निवेशित पूंजी	निवेशित पूंजी से प्रतिफल	निवेशित पूंजी से प्रतिफल का प्रतिशत
				व्याज एवं मूल्यहास से पूर्व निवल लाभ/हानि	व्याज	मूल्यहास	निवल लाभ/हानि							
(1)	(2)	(3)	(4)	5 (क)	5 (ख)	5 (ग)	5 (घ)	(6)	(7)	(8)	(9)	(10)	(11)	(12)
	टेक्सटाईल एवं हस्तशिल्प विकास निगम लिमिटेड									(150.00)				
7.	झारखण्ड राज्य खनिज विकास निगम लिमिटेड	2008-09	2013-14	1409.10	-	15.00	1394.10	5190.59	-	200.00	9824.24	10024.24	1394.10	13.91
प्रक्षेत्रवार कुल				1609.60	95.83	86.27	1427.5	7058.48	(-)15.17	1150.00 (150.00)	9887.40	11037.40	1523.33	13.80
ऊर्जा														
8.	तेनुघाट विद्युत निगम लिमिटेड ¹	1999-2000	2013-14	5183.65	9957.73	9276.61	(-)14050.69	19587.66	-	10000.00	(-)27772.19	154848.92	(-)4092.96	-
9.	कर्णपुरा ऊर्जा लिमिटेड	\$\$	-	-	-	-	-	-	-	-	-	-	-	-
प्रक्षेत्रवार कुल				5183.65	9957.73	9276.61	(-)14050.69	19587.66	-	10000.00	(-)27772.19	154848.92	(-)4092.96	-
सेवायें														
10.	झारखण्ड पर्यटन विकास निगम लिमिटेड	2004-05	2012-13	15.61	-	4.19	11.42	103.38	1.47	50.00	44.30	94.30	11.42	12.11
11.	झारखण्ड राज्य बिजनेस निगम लिमिटेड	2011-12	2012-13	(-)6.98	-	-	(-) 6.98	-	-	500.00 (300.00)	(-)6.98	493.02	(-)6.98	-
12.	झारखण्ड राज्य खाद्य एवं असेैनिक आपूर्ति निगम लिमिटेड	\$\$	-	-	-	-	-	-	-	-	-	-	-	-
13.	झारखण्ड राज्य अल्पसंख्यक वित्त विकास निगम लिमिटेड	\$\$	-	-	-	-	-	-	-	-	-	-	-	-
प्रक्षेत्रवार कुल				8.63	-	4.19	4.44	103.38	1.47	550.00 (300.00)	37.32	567.32	4.44	0.76
कुल (क) क्षेत्रवार सभी कार्यरत				7884.73	10053.56	9388.04	(-)11556.86	33481.25	24.05	14005.00	(-)14778.34	172372.77	(-)1503.30	-

सार्वजनिक क्षेत्र के उपक्रमों का 31 मार्च 2013 को समाप्त हुए वर्ष का लेखापरीक्षा प्रतिवेदन

क्र.सं.	प्रक्षेत्र तथा कम्पनी का नाम	लेखों की अवधि	वर्ष जिसमें लेखे तैयार किये गये	निवल लाभ(+)/हानि(-)			आवर्त	लेखा टिप्पणियों का प्रभाव [#]	प्रदत्त पूँजी (1500.00)	संचयी लाभ (+)/ हानि (-)	निवेशित पूँजी [@]	निवेशित पूँजी से प्रतिफल [§]	निवेशित पूँजी से प्रतिफल का प्रतिशत
				ब्याज एवं मूल्यहास से पूर्व निवल लाभ/हानि	ब्याज	मूल्यहास							
(1)	(2)	(3)	(4)	5 (क)	5 (ख)	5 (ग)	5 (घ)	(7)	(8)	(9)	(10)	(11)	(12)
सरकारी कम्पनियाँ													
(ख) कार्यरत सांविधिक निगम													
ऊर्जा													
1.	झारखण्ड राज्य विद्युत बोर्ड	2011-12	2013-14	(-)259417.34	49948.78	11736.75	(-)321102.87	2743.00	-	(-)929014.77	81166.54	(-)271154.09	-
प्रक्षेत्रवार कुल				(-)259417.34	49948.78	11736.75	(-)321102.87	2743.00	-	(-)929014.77	81166.54	(-)271154.09	-
कुल (ख) प्रक्षेत्रवार सभी कार्यरत सांविधिक निगम				(-)259417.34	49948.78	11736.75	(-)321102.87	2743.00	-	(-)929014.77	81166.54	(-)271154.09	-
कुल योग (क+ख)				(-)251532.61	60002.34	21124.79	(-)332659.76	2767.05	14005.00 (1500.00)	(-)943793.11	253539.31	(-)27265739.39	-

टिप्पणी: झारखण्ड राज्य में कोई अकार्यरत सरकारी कंपनी/सांविधिक निगम नहीं है।

लेखा टिप्पणी के प्रभाव में सांविधिक लेखापरीक्षक एवं नियंत्रक-महालेखापरीक्षक की टिप्पणियों का निवल प्रभाव शामिल है, और लाभ में वृद्धि/हानि में कमी को (+) तथा लाभ में कमी/हानि में वृद्धि को (-) से दर्शाया गया है।

@ कम्पनी अधिनियम, 1956 की अनुसूची - VI के आवश्यकतानुसार निवेशित पूँजी अंशधारकों की निधि तथा दीर्घावधि ऋण के योग को दर्शाती है। झा.रा.वि.बो. के संदेश में विनियोजित पूँजी, निवल अचल परिसंपत्तियों, प्रगतिशील पूँजीगत व्यय और कार्यशील पूँजी के योग को दर्शाती है क्योंकि अनुसूची - VI झा.रा.वि.बो. पर लागू नहीं है

§ निवेशित पूँजी से प्रतिफल लाभ एवं हानि लेखे में भारत ब्याज तथा लाभ के जोड़कर निकाली गई है।

\$\$ कम्पनी ने अभी तक पहला लेखा जमा नहीं किया है।

1 टी.वी.एन.एल. (1988-99 और 1999-2000), जे.एस.एम.डी.सी. (2008-09) तथा जी.आर.डी.ए. (2008-09 से 2011-12) की पूरक लेखापरीक्षा प्रगति पर है।

परिशिष्ट - 1.4

झारखण्ड राज्य विद्युत बोर्ड के वित्तीय परिणाम को दर्शाती विवरणी
(कंडिका 1.15 में संदर्भित)

(राशि: ₹ करोड़ में)

विवरण	2009-10	2010-11	2011-12
क. सम्पत्ति			
सकल ब्लॉक	1982.01	2351.60	2500.79
घटाव: मूल्य ह्रास	1064.55	1115.61	1232.97
निवल स्थायी परिसम्पत्तियाँ	917.46	1235.99	1267.82
चालू पूँजीगत व्यय	1815.03	1813.99	1752.26
सम्पत्ति उपयोग में नहीं	2.29	2.29	2.29
निवेश	162.10	200.27	179.07
कुल चालू सम्पत्ति	4013.19	4740.45	5450.15
घाटा	5356.29	6079.12	9290.15
कुल (क)	12266.36	14072.11	17941.74
ख. दायित्व			
कार्यशील पूँजी हेतु उधार	73.92	218.98	274.93
पूँजीगत दायित्व पर बकाया भुगतान	3745.38	4481.13	5383.28
पूँजीगत दायित्व	264.39	210.10	205.58
राज्य सरकार से प्राप्त निधि	3005.93	2958.65	2743.16
योगदान, अनुदान और सहाय्य	1494.91	1570.38	1676.22
कुल चालू दायित्व	3681.83	4632.87	7658.57
कुल (ख)	12266.36	14072.11	17941.74
ग. विनियोजित पूँजी*	3063.85	3157.56	811.66

* विनियोजित पूँजी, निवल अचल परिसंपत्तियों (प्रगतिशील पूँजीगत व्यय सहित) और कार्यशील पूँजी के योग को दर्शाता है

परिशिष्ट - 1.5

झारखण्ड राज्य विद्युत बोर्ड के कार्यकारी परिणाम को दर्शाती विवरणी

(कंडिका 1.15 में संदर्भित)

(राशि: ₹ करोड़ में)

क्रम. सं.	विवरण	2009-10	2010-11	2011-12
1.	क) राजस्व प्राप्तियाँ	1634.37	2010.69	2229.05
	ख) राजस्व सहाय्य, अनुदान एवं अन्य आय	701.44	652.85	961.23
	ग) कुल	2335.81	2663.54	3190.28
2.	राजस्व व्यय (पूँजीगत अपलिखित व्यय, अमूर्त परिसम्पत्तियों रहित परंतु मूल्य हास एवं ब्याज को छोड़कर)*	2385.22	3036.58	3531.75
3.	वर्ष का सकल आधिक्य (+)/घाटा (-) (ना.)	(-) 49.41	(-)373.04	(-)341.47
4.	गत वर्ष से संबंधित समायोजन (ना.)	(-)147.44	97.26	(-)2252.70
5.	वर्ष का अंतिम सकल आधिक्य (+)/ घाटा (-) (3+4)	(-)196.85	(-)275.78	(-)2594.17
6.	विनियोग			
	क) हास	49.79	50.99	117.37
	ख) पूँजी/ऋण पर ब्याज	609.75	554.67	622.13
	ग) अन्य ऋण, अग्रिम आदि पर ब्याज	-	-	
	घ) ऋण पर कुल ब्याज (ख+ग)	609.75	554.67	622.13
	ड) घटाव - पूँजीगत ब्याज	149.82	158.61	122.64
	च) राजस्व में भारित शुद्ध ब्याज (घ-ड)	459.93	396.06	499.49
7.	राज्य सरकार से प्राप्त सहाय्य के लेखांकन से पहले आधिक्य (+)/घाटा(-) {5-6क-6च-1ख(केवल अनुदान)}	(-)1106.57	(-)1172.83	(-)3961.03
8.	शुद्ध आधिक्य (+)/घाटा(-) (5-6क-6च)	(-)706.57	(-)722.83	(-)3211.03
9.	विनियोजित पूँजी पर कुल प्रतिफल** (8+6च)	(-)246.64	(-)326.76	(-)2711.54
10.	विनियोजित पूँजी पर प्रतिफल का प्रतिशत***	-	-	-

नोट: * राजस्व व्यय में हास और ऋण पर ब्याज शामिल नहीं है।

** विनियोजित पूँजी पर कुल प्रतिफल, शुद्ध आधिक्य/घाटा जोड़ लाभ हानि खाता पर भारित कुल ब्याज (घटाव: पूँजी पर ब्याज) को दर्शाता है।

*** विनियोजित पूँजी पर प्रतिफल का प्रतिशत आकलित नहीं किया गया है, क्योंकि सभी वर्षों में घाटा था।

परिशिष्ट - 1.6

राज्य सरकार द्वारा सार्वजनिक क्षेत्र के उपक्रम, जिनके लेखे बकाया हैं, में किए गए निवेश को दर्शाती विवरणी
(कंडिका 1.21 में संदर्भित)

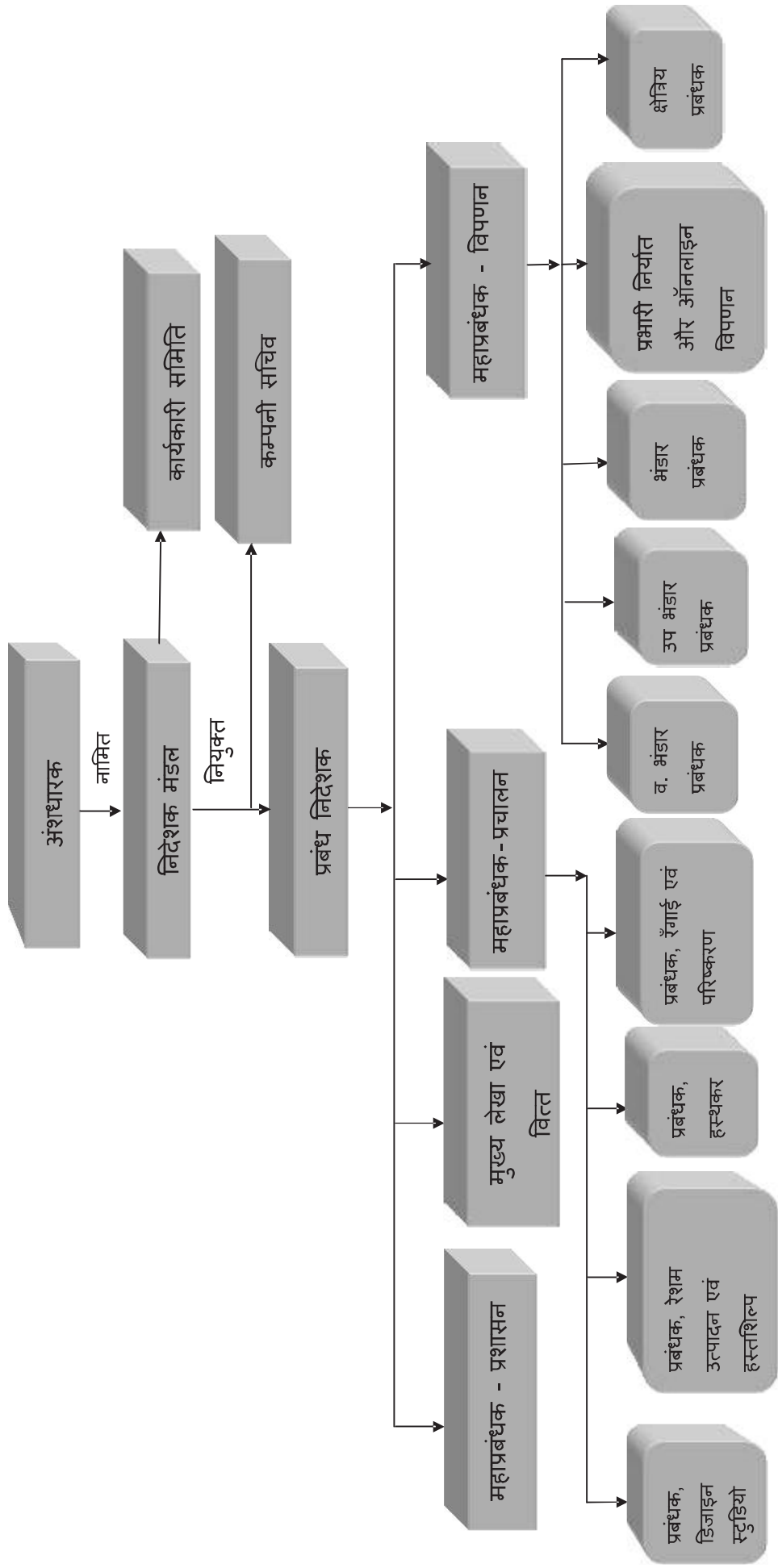
(₹ लाख में)

क्र.सं.	सा.क्षे.उ. का नाम	वर्ष जबतक लेखाओं को अंतिमीकृत किया गया है	अद्यतन अंतिमीकृत किए गए लेखों के अनुसार प्रदत्त पूँजी	अवधि जिस दौरान लेखे बकाया हैं	राज्य सरकार द्वारा उन वर्षों में, जिसके लेखे बकाया हैं, किए गए निवेश			
					अंश पूँजी	ऋण	अनुदान	अन्य
कार्यरत सरकारी कम्पनी/निगम								
क. सरकारी कम्पनियाँ								
1.	झारखण्ड पहाड़ी क्षेत्र उद्वह सिंचाई निगम लिमिटेड	2009-10	500.00	2010-11	-	-	-	-
				2011-12	-	-	-	-
				2012-13	-	-	542.00	-
2.	झारखण्ड पर्यटन विकास निगम	2004-05	50.00	2005-06	25.00	-	-	-
				2006-07	-	-	-	-
				2007-08	-	-	-	-
				2008-09	-	-	-	-
				2009-10	25.00	-	-	-
				2010-11	50.00	-	-	-
				2011-12	100.00	-	-	-
				2012-13	50.00	-	-	-
3.	गेटर राँची डेवलपमेंट एजेंसी लिमिटेड	2011-12	1100.00 (1050.00)	2012-13	1400.00	-	-	-
4.	तेनुघाट विद्युत निगम लिमिटेड	1999-2000	10000.00	2000-01	-	-	-	-
				2001-02	-	1500.00	-	-
				2002-03	-	1500.00	-	-
				2003-04	-	-	-	-
				2004-05	-	500.00	-	-
				2005-06	500.00	1400.00	-	-
				2006-07	-	800.00	-	-
				2007-08 to 2012-13	-	-	-	-
5.	झारखण्ड सिल्क टेक्सटाईल एवं हस्तशिल्प विकास निगम लिमिटेड	2011-12	950.00 (150.00)	2012-13	50.00	-	-	-
6.	झारखण्ड राज्य बिबरेज निगम लिमिटेड	2011-12	500.00 (300.00)	2012-13	-	2000.00	-	-
7.	झारखण्ड राज्य खाद्य एवं असेैनिक आपूर्ति निगम लिमिटेड	-	-	2010-11	500.00	-	9400.00	-
				2011-12	-	4396.00	20000.00	-
				2012-13	-	-	7500.00	-
कुल (क)			13100.00 (1500.00)		2700.00	12096.00	37442.00	-

क्र.सं.	सा.क्षे.उ. का नाम	वर्ष जबतक लेखाओं को अंतिमीकृत किया गया है	अद्यतन अंतिमीकृत किए गए लेखों के अनुसार प्रदत्त पूँजी	अवधि जिस दौरान लेखे बकाया हैं	राज्य सरकार द्वारा उन वर्षों में, जिसके लेखे बकाया हैं, किए गए निवेश			
					अंश पूँजी	ऋण	अनुदान	अन्य
ख. सांविधिक निगम								
1.	झारखण्ड राज्य विद्युत बोर्ड	2011-12	-	2012-13	-	54170.00	110725.00	-
	कुल (ख)				-	54170.00	148167.00	-
	कुल (क)+(ख)		13100.00 (1500.00)		2700.00	66266.00	148167.00	-

(स्रोत: सरकारी कम्पनी/सांविधिक निगम द्वारा प्रदत्त आँकड़े)
कोष्ठक में आँकड़े अंश आवेदन राशि को दर्शाते हैं)

परिशिष्ट - 2.1
झारक्राफ्ट की संगठन संरचना
(कंडिका 2.2 में संदर्भित)



परिशिष्ट - 2.2

वर्ष 2008-09 से 2011-12 के दौरान उत्पादित कोकून का ब्योरा दर्शाती विवरणी
(कंडिका 2.10 में संदर्भित)

(संख्या लाखों में)

क्र. सं.	विवरण	2008-09	2009-10	2010-11	2011-12	कुल
1.	बुनियादी डी.एफ.एल. के उत्पादन के लिए संरक्षित कोकून	28.50	47.80	73.54	139.34	289.18
2.	बुनियादी डी.एफ.एल. का उत्पादन	4.07	4.45	9.08	9.82	27.42
3.	बुनियादी डी.एफ.एल. जिसका उत्पादन होना था	5.42	9.08	13.97	26.47	54.94
4.	बुनियादी डी.एफ.एल. का क्रय	3.04	1.51	2.78	7.05	14.38
5.	कुल उपलब्ध बुनियादी डी.एफ.एल. (2+4)	7.11	5.96	11.86	16.87	41.80
6.	कुल बुनियादी डी.एफ.एल. जो उपलब्ध होना था (3+4)	8.46	10.59	16.75	33.52	69.32
7.	वाणिज्यिक डी.एफ.एल. का उत्पादन	44.00	21.64	69.69	143.49	278.82
8.	वाणिज्यिक डी.एफ.एल. जिसका उत्पादन होना था (6*40/5)	67.64	84.74	134.02	268.20	554.60
9.	क्षेत्रीय प्रजाति के वाणिज्यिक डी.एफ.एल. (लरिया, मोडिया आदि) का उत्पादन	0.94	0.53	1.41	2.14	5.02
10.	कुल उपलब्ध वाणिज्यिक डी.एफ.एल. (7+9)	44.94	22.17	71.10	145.63	284.54
11.	कुल वाणिज्यिक डी.एफ.एल. जो उपलब्ध होना था (8+9)	68.58	85.27	135.43	270.34	560.02
12.	उत्पादित वाणिज्यिक कोकून	1855.31	1910.92	2266.52	8016.02	14048.77
13.	वाणिज्यिक कोकून जिसका उत्पादन होना था (11*40)	2743.20	3410.64	5417.23	10813.47	22384.54
14.	कम उत्पादित कोकून (13-12)	887.89	1499.72	3150.71	2797.45	8335.77
15.	उत्पादन में कमी (% में) (14/13*100)	32.37	43.97	58.16	25.87	37.24
16.	औसत लागत ¹ (₹)	0.95	1.05	0.96	1.07	-
17.	संभावित हानि (₹ करोड़ में)	8.43	15.75	30.25	29.93	84.36

(स्रोत: विभाग द्वारा प्रदत्त आँकड़े)

नोट: वर्ष 2012-13 से संबंधित सूचनायें विभाग द्वारा उपलब्ध नहीं करायी गयीं.

¹ खरसावों में चल रहा दर 2008-09 = ₹ (1.25+0.64)/2 = ₹ 0.95, 2009-10 = ₹ (1.37+0.73)/2 = ₹ 1.05, 2010-11 = ₹ (1.25+0.66)/2 = ₹ 0.96 और 2011-12 = ₹ (1.50+0.63)/2 = ₹ 1.07

परिशिष्ट - 2.3
कलस्टर विकास योजना के लिए मंजूर राशि, लक्ष्य एवं उपलब्धि का ब्योरा दर्शाती विवरणी
(कंडिका 2.17 में संदर्भित)

स्वीकृती की तिथि	कलस्टरों की संख्या	स्वीकृत राशि (₹ लाख में)	लक्ष्य (संख्या में)				उपलब्धि (संख्या में)					
			सी.एफ.सी कार्यशाला	रैगाई भवन	बुनाई प्रशिक्षण	रैगाई प्रशिक्षण	डिजाइन प्रशिक्षण	सी.एफ.सी कार्यशाला	रैगाई भवन	बुनाई प्रशिक्षण	रैगाई प्रशिक्षण	डिजाइन प्रशिक्षण
फरवरी 2008	10	541.35	10	10	200	200	200	200	शून्य	200	200	120
अक्टूबर 2008	11	635.25	11	11	220	220	220	220	शून्य	220	220	160
नवंबर 2009	5	283.50	5	शून्य	100	100	100	100	शून्य	60	100	शून्य
दिसंबर 2010	5	283.50	5	शून्य	100	100	100	100	शून्य	40	शून्य	शून्य
फरवरी 2011	4	226.80	4	शून्य	80	80	80	80	शून्य	40	शून्य	शून्य
कुल	35	1970.40	35	21	700	700	700	700	शून्य	560	520	280

(स्रोत: कम्पनी द्वारा प्रदत्त सूचना और योजना से संकलित आँकड़े)

परिशिष्ट - 2.4

ग्रुप एप्रौच योजना के संबंध में स्वीकृत राशि, लक्ष्य एवं उपलब्धि का ब्योरा दर्शाती विवरणी
(कंडिका 2.18 में संदर्भित)

स्वीकृती की तिथि	स्वीकृत समुहों की संख्या	स्वीकृत राशि (₹ करोड़ में)	लक्ष्य (संख्या में)			उपलब्धि (संख्या में)		
			कार्यशाला का निर्माण	प्रशिक्षण		कार्यशाला का निर्माण	प्रशिक्षण	
				बुनाई	रूंगाई		बुनाई	रूंगाई
अक्टूबर 2008	11	0.66	07	80	140	06	60	120
फरवरी 2009	12	0.70	07	100	120	06	80	100
नवंबर 2009	19	1.13	19	शून्य	शून्य	15	शून्य	शून्य
फरवरी 2011	48	2.86	48	शून्य	शून्य	35	शून्य	शून्य
कुल	90	5.35	81	180	260	62	140	220

(स्रोत: कम्पनी द्वारा प्रदत्त सूचना और योजना से संकलित आँकड़े)

परिशिष्ट - 2.5

पी.डब्ल्यू.सी.एस. योजना से संबंधित स्वीकृत राशि, लक्ष्य एवं उपलब्धि को दर्शाती विवरणी
(कंडिका 2.19 में संदर्भित)

वर्ष	स्वीकृत राशि (₹ करोड़ में)	लक्ष्य (संख्या में)		उपलब्धि (संख्या में)	
		कार्यशालाओं का निर्माण होना था	बुनकरों को प्रशिक्षण देना था	कार्यशालाओं का निर्माण हुआ	बुनकरों को प्रशिक्षण दिया
2008-09	3.00	14	शून्य	शून्य	शून्य
2009-10	4.00	23	460	7	288
2010-11	8.10	40	600	16	928
2011-12	8.70	100	2000	7	866
2012-13	7.32	59	1180	शून्य	1542
कुल	31.12	236	4240	30	3624

(स्रोत: कम्पनी द्वारा प्रदत्त सूचना और योजना से संकलित आँकड़े)

परिशिष्ट - 3.1

अधिसूचित उपज से अधिक संग्रहित केन्दु पत्ते की अतिरिक्त मात्रा के लिये भुगतान की राशि को दर्शाती विवरणी

(कंडिका 3.1.3 में संदर्भित)

मौसम	लॉटों की संख्या	अधिसूचित मात्रा (मानक बोरा)	कुल संग्रहण (मानक बोरा)	अतिरिक्त संग्रहण (मानक बोरा) (घ - ग)	अतिरिक्त मात्रा का पूर्ण बिक्रय मूल्य (₹)	बिक्रय मूल्य (च के 50 प्रतिशत) (₹)	अधिसूचित उपज से अधिक संग्रहण का प्रतिशत (इ/ग x 100)
क	ख	ग	घ	इ	च	छ	ज
2008	85	232375	288440	56065	15092754	7546377	24.13
2009	86	228200	290296	62096	20085336	10042668	27.21
2010	90	211075	270629	59554	25013258	12506629	28.21
2011	24	45650	50739	5089	4334934	2167467	11.15
2012	122	338025	459507	121482	86474136	43237068	35.94
कुल	407	1055325	1359611	304286	151000418	75500209	28.83

(स्रोत: कम्पनी द्वारा प्रदत्त आँकड़े)

परिशिष्ट -3.2
कंडिकार्यें/समीक्षार्यें, जिसका उत्तर अप्राप्त था, की विवरणी
(कंडिका 3.6.1 में संदर्भित)

क्र. सं.	विभाग का नाम	2007-08		2008-09		2009-10		2010-11		2011-12	
		ले.प.प्र. में कंडिकार्यों की सं.	कंडिकार्यों जिसका उत्तर अप्राप्त था	ले.प.प्र. में कंडिकार्यों की सं.	कंडिकार्यों जिसका उत्तर अप्राप्त था	ले.प.प्र. में कंडिकार्यों की सं.	कंडिकार्यों जिसका उत्तर अप्राप्त था	ले.प.प्र. में कंडिकार्यों की सं.	कंडिकार्यों जिसका उत्तर अप्राप्त था	ले.प.प्र. में कंडिकार्यों की सं.	कंडिकार्यों जिसका उत्तर अप्राप्त था
1.	ऊर्जा	7	7	4	4	6	6	2	2	3	3
2.	वन एवं पर्यावरण	-	-	1	1	-	-	-	-	1	1
3.	गृह	1	1	-	-	1	1	1	1	1	1
4.	खान एवं भू-तत्व	1						1	1		
5.	जल संसाधन, उद्योग, ऊर्जा, गृह, पर्यटन, वन एवं पर्यावरण, शहरी विकास, खान एवं भू-तत्व	-	-	-	-	-	-	-	-	1	1
	कुल	9	8	5	5	7	7	4	4	6	6

परिशिष्ट - 3.3

विभागावार लम्बित निरीक्षण प्रतिवेदन (नि.प्र.) की विवरणी
(कंडिका 3.6.3 में संदर्भित)

क्र. सं.	विभाग का नाम	सा.क्षे.उ. की सं.	लम्बित नि.प्र. की सं.	लम्बित कंडिकाओं की सं.	जिस वर्ष से कंडिका लम्बित है
1.	ऊर्जा	2	309	1221	2005-06
2.	वन एवं पर्यावरण	1	26	94	2006-07
3.	खान एवं भू-तत्व	1	4	18	2010-11
4.	पर्यटन	1	13	59	2007-08
5.	उद्योग	2	4	6	2008-09
6.	गृह	1	12	55	2006-07
7.	जल संसाधन	1	16	45	2006-07
8.	नगर विकास	1	2	12	2009-10
कुल		10	386	1510	

परिशिष्ट - 3.4

विभागावार प्रारूप कंडिकाओं की विवरणी जिसके उत्तर अप्राप्त थे
(कंडिका 3.6.3 में संदर्भित)

क्रम. सं.	विभाग का नाम	प्रारूप कंडिकाओं की सं.	निर्गत करने की अवधि
1.	ऊर्जा	4	जून/जुलाई 2013
2.	वन एवं पर्यावरण	1	अगस्त 2013
	कुल	5	

