

परिशिष्ट

परिशिष्ट - 1

(कांडिका 1.7 में संदर्भित)

सरकारी कंपनियों<sup>1</sup> तथा सांविधिक निगमों से संबंधित 31 मार्च 2012 को अद्यतन प्रवृत्त पूंजी, बकाया ऋण एवं जनशक्ति को दर्शाने वाला विवरण पत्रक  
(स्तम्भ 5 (क) से 6 (घ) में आंकड़े करोड़ ₹ में)

क्र. सं.	सांविधिक क्षेत्र के उपक्रम का क्षेत्र तथा नाम	विभाग का नाम	निगमन का माह तथा वर्ष	प्रवृत्त पूंजी <sup>2</sup>			2010-12 के अंत में बकाया ऋण <sup>3</sup>			2011-12 के लिये ऋण समता अनुपात (मात वर्ष)	जनशक्ति (कर्मचारियों की संख्या)		
				राज्य सरकार	केंद्र सरकार	अन्य	राज्य सरकार	केंद्र सरकार	अन्य			योग	
1	2	3	4	5 (क)	5 (ख)	5 (ग)	5 (घ)	6 (क)	6 (ख)	6 (ग)	6 (घ)	7	8
<b>अ. कार्यशील सरकारी कंपनियों</b>													
<b>कृषि तथा संबद्ध</b>													
1	म.प्र. राज्य कृषि उद्योग विकास निगम लिमिटेड	फल संशोधन तथा उद्यमिकी	21 मार्च 1969	2.10	1.20	--	3.30	7.59	--	--	7.59	2.3:1	385
2	म.प्र. राज्य वन विकास निगम लिमिटेड	वन	24 जुलाई 1975	37.93	1.39	--	39.32	--	--	--	--	--	1059
<b>क्षेत्रानुसार योग</b>				<b>40.03</b>	<b>2.59</b>	<b>--</b>	<b>42.62</b>	<b>7.59</b>	<b>--</b>	<b>--</b>	<b>7.59</b>	<b>0.18:1</b>	<b>1444</b>
<b>वित्त</b>													
3	म.प्र. औद्योगिक केंद्र विकास निगम (भापाल) लिमिटेड	वाणिज्य तथा उद्योग	16 अक्टूबर 1987	--	--	1.35	1.35	--	--	--	--	--	263
4	म.प्र. औद्योगिक केंद्र विकास निगम (इन्दौर) लिमिटेड	वाणिज्य तथा उद्योग	16 नवम्बर 1981	--	--	1.65	1.65	--	--	--	--	--	210
5	म.प्र. औद्योगिक केंद्र विकास निगम (जबलपुर) लिमिटेड	वाणिज्य तथा उद्योग	16 नवम्बर 1981	--	--	1.33	1.33	--	--	--	--	--	66
6	म.प्र. औद्योगिक केंद्र विकास निगम (शंका) लिमिटेड	वाणिज्य तथा उद्योग	16 नवम्बर 1981	--	--	0.80	0.80	2.60	--	--	2.60	3.25:1 (1.36:1)	89
7	म.प्र. औद्योगिक केंद्र विकास निगम (उज्जैन) लिमिटेड	वाणिज्य तथा उद्योग	02 सितम्बर 2008	--	--	10.00	10.00	--	--	--	--	--	39

31 मार्च 2012 को समाप्त वर्ष के लिये सार्वजनिक क्षेत्र के उपक्रमों (सामान्य, सामाजिक, आर्थिक एवं राजस्व क्षेत्र) पर प्रतिवेदन

क्र. सं.	सार्वजनिक क्षेत्र के उपक्रम का क्षेत्र तथा नाम	विभाग का नाम	निगम का माह तथा वर्ष	प्रदत्त सुती						2010-12 के अंत में बकाया ऋण				2011-12 के लिये ऋण समता अनुपात (रात वर्ष)	जनशक्ति (कर्मचारियों की संख्या)
				राज्य सरकार		केन्द्र सरकार		योग		राज्य सरकार	केन्द्र सरकार	अन्य	योग		
				5 (क)	5 (ख)	5 (ग)	5 (घ)	5 (च)	6 (क)						
1	2	3	4	5 (क)	5 (ख)	5 (ग)	5 (घ)	5 (च)	6 (क)	6 (ख)	6 (ग)	6 (घ)	7	8	
8.	इन्टरनेशनल इन्फार्मेशन डेवलपमेंट कॉर्पोरेशन (पब्लिक) लिमिटेड	वाणिज्य तथा उद्योग	28 मई 1985	--	--	0.75	0.75	0.75	--	--	--	--	--	151	
9.	म.प्र. पिछड़ा वर्ग तथा अल्पसंख्यक वित्त एवं विकास निगम लिमिटेड	पिछड़ा वर्ग कल्याण	29 सितम्बर 1994	7.05	--	--	7.05	7.05	0.89	--	41.90	42.79	6.07:1 (3.77:1)	20	
10.	म.प्र. आदिवासी गिन एवं विकास निगम लिमिटेड	अनुसूचित जाति कल्याण	29 सितम्बर 1994	24.67	5.38	--	30.05	30.05	--	--	16.93	16.93	0.56:1 (0.58:1)	--	
11.	डी प्राविडेंट इन्वेस्टमेंट कम्पनी लिमिटेड	वित्त	04 दिसम्बर 1926	0.49	--	0.01	0.50	0.50	--	--	--	--	--	19	
12.	म.प्र. राज्य औद्योगिक विकास निगम लिमिटेड	वाणिज्य तथा उद्योग	13 सितम्बर 1965	81.09	--	--	81.09	81.09	119.61	--	511.61	631.22	7.78:1 (6.62:1)	91	
<b>क्षेत्रानुसार योग</b>				<b>113.30</b>	<b>5.38</b>	<b>15.89</b>	<b>134.50</b>	<b>134.50</b>	<b>123.10</b>	<b>--</b>	<b>570.44</b>	<b>693.54</b>	<b>5.15:1 (4.35:1)</b>	<b>948</b>	
<b>आधार संरचना</b>															
13.	म.प्र. पुलिस गृह निगम लिमिटेड	गृह (पुलिस)	31 मार्च 1981	4.58	--	--	4.58	4.58	--	--	10.00	10.00	2.18:1	142	
14.	म.प्र. स्टेट डेवलपमेंट कॉर्पोरेशन लिमिटेड	लोक निर्माण विभाग	14 जुलाई 2004	20.00	--	--	20.00	20.00	--	--	--	--	--	153	
15.	नर्मदा बेरेन ग्रजकर्स कं. लिमिटेड	नर्मदा घाटी विकास विभाग	27 अक्टूबर 2012	5.00	--	--	5.00	5.00	--	--	--	--	--	--	
<b>क्षेत्रानुसार योग</b>				<b>29.58</b>	<b>--</b>	<b>--</b>	<b>29.58</b>	<b>29.58</b>	<b>--</b>	<b>--</b>	<b>10.00</b>	<b>10.00</b>	<b>0.34:1</b>	<b>295</b>	
<b>निर्माण</b>															
16.	पीथमपुर अटो क्लस्टर प्रायवेट लिमिटेड	वाणिज्य तथा उद्योग	27 दिसम्बर 2004	--	--	11.98	11.98	11.98	--	--	--	--	--	2	
17.	म.प्र. राज्य इलक्ट्रॉनिक्स विकास निगम लिमिटेड	वाणिज्य तथा उद्योग	18 नवम्बर 1983	21.91	--	--	21.91	21.91	17.12	--	--	17.12	0.78:1 (0.78:1)	60	
18.	क्रिस्टल आई.टी पार्क (इन्फो) लिमिटेड	वाणिज्य तथा उद्योग	16 सितम्बर 2004	----	--	0.05	0.05	0.05	--	--	--	--	--	--	
19.	म.प्र. हस्तशिल्प एवं हथकरघा विकास निगम लिमिटेड	ग्रामाद्याय	28 नवम्बर 1981	0.02	0.52	0.72	1.26	1.26	0.35	--	1.26	1.61	1.28:1 (0.18:1)	280	
20.	म.प्र. राज्य खनिज निगम लिमिटेड	खनिज संसाधन	19 जनवरी 1982	2.20	--	--	2.20	2.20	--	--	--	--	--	386	
21.	एम पी ए.एम.आर.एल. (रंसमिंस) कोल कंपनी लिमिटेड	खनिज संसाधन	19 नवम्बर 2009	--	--	1.00	1.00	1.00	--	--	--	--	--	--	
22.	एम पी ए.एम.आर.एल. (माला) कोल कंपनी लिमिटेड	खनिज संसाधन	19 नवम्बर 2009	--	--	1.00	1.00	1.00	--	--	--	--	--	--	
23.	एम पी ए.एम.आर.एल. (बिक्सुरे) कोल कंपनी लिमिटेड	खनिज संसाधन	19 नवम्बर 2009	--	--	1.00	1.00	1.00	--	--	--	--	--	--	
24.	एम पी ए.एम.आर.एल. (मरुवी बकरा) कोल कंपनी लिमिटेड	खनिज संसाधन	19 नवम्बर 2009	--	--	1.00	1.00	1.00	--	--	--	--	--	--	
25.	एम पी जपी काल लिमिटेड	खनिज संसाधन	14 मई 2009	--	--	10.00	10.00	10.00	--	--	7.56	7.56	0.76:1	--	

क्र. सं.	सांख्यिक क्षेत्र के उपक्रम का क्षेत्र तथा नाम	विभाग का नाम	निगम का माह तथा वर्ष	प्रदत्त सुवी				2010-12 के अंत में बकाया ऋण*			2011-12 के लिये ऋण समता अनुपात (गत वर्ष)	जनशक्ति (कर्मचारियों की संख्या)	
				राज्य सरकार		योग		राज्य सरकार	केन्द्र सरकार	अन्य			
				5 (क)	5 (ख)	5 (ग)	5 (घ)						6 (क)
1	2	3	4	5 (क)	5 (ख)	5 (ग)	5 (घ)	6 (क)	6 (ख)	6 (ग)	6 (घ)	7	8
26.	एम सी मोटेट माइनिंग कंपनी लिमिटेड	खनिज संसाधन	16 नवम्बर 2009	--	--	2.00	2.00	--	--	0.17	0.17	0.09:1	1
27.	एम सी जेपी मिनेरल्स लिमिटेड	खनिज संसाधन	21 फरवरी 2006	--	--	21.43	21.43	--	--	144.52	144.52	6.74:1	--
28.	एम सी जेपी कोल फ़ील्ड लिमिटेड	खनिज संसाधन	4 जनवरी 2010	--	--	1.00	1.00	--	--	12.49	12.49	12.49:1	--
29.	म.प्र. सौरिक कोल माइनिंग प्र. लिमिटेड	खनिज संसाधन	22 जुलाई 2005	--	--	29.98	29.98	--	--	--	--	--	15
<b>क्षेत्रानुसार योग</b>				<b>24.13</b>	<b>0.52</b>	<b>81.16</b>	<b>105.81</b>	<b>17.47</b>	<b>--</b>	<b>166.00</b>	<b>183.47</b>	<b>1.73:1 (0.13:1)</b>	<b>744</b>
<b>विद्युत</b>													
30.	म.प्र. ऊर्जा विकास निगम लिमिटेड	ऊर्जा विभाग	25 अगस्त 1982	0.69	--	--	0.69	--	--	--	--	--	215
31.	म.प्र. पॉवर ट्रांसमिशन कम्पनी लिमिटेड	ऊर्जा विभाग	22 नवम्बर 2001	2184.44	--	--	2184.44	1490.64	--	343.22	1833.86	0.84:1 (1.04:1)	5365
32.	म.प्र. पूर्व क्षेत्र विद्युत वितरण कम्पनी लिमिटेड	ऊर्जा विभाग	31 मई 2002	1391.44	--	--	1391.44	5420.33	--	199.47	5619.80	4.04:1 (2.31:1)	13761
33.	म.प्र. पश्चिम क्षेत्र विद्युत वितरण कम्पनी लिमिटेड	ऊर्जा विभाग	31 मई 2002	1630.91	0	0	1630.91	1003.36	--	444.49	1447.85	0.89:1 (0.76:1)	11930
34.	म.प्र. मध्य क्षेत्र विद्युत वितरण कम्पनी लिमिटेड	ऊर्जा विभाग	31 मई 2002	1436.39	--	--	1436.39	1717.62	--	1427.76	3145.38	2.19:1 (0.77:1)	11145
35.	म.प्र. पॉवर जनरेशन कम्पनी लिमिटेड	ऊर्जा विभाग	22 नवम्बर 2001	3924.50	--	185.00	4109.50	9.37	--	6038.64	6048.01	1.47:1 (1.20:1)	5934
36.	शाहपुरा जल विद्युत कम्पनी लिमिटेड	ऊर्जा विभाग	05 फरवरी 2007	--	--	0.05	0.05	--	--	2.26	2.26	45.2:1 (23.4:1)	4
37.	म.प्र. पॉवर ट्रेडिंग कम्पनी लिमिटेड <sup>4</sup>	ऊर्जा विभाग	02 मई 2006	20.00	--	--	20.00	--	--	201.47	201.47	10.07:1	120
38.	बाबाधुनी जल संचयन पॉवर लिमिटेड	ऊर्जा विभाग	25 फरवरी 2010	--	--	45.00	45.00	--	--	--	--	--	7
39.	बाणसागर धमल पॉवर कंपनी लिमिटेड	ऊर्जा विभाग	09 जून 2012	--	--	0.05	0.05	15.00	--	--	15.00	300:1	17
40.	श्री सिंगजी पॉवर प्रोजेक्ट्स लिमिटेड,	ऊर्जा विभाग	12 अक्टूबर 2012	--	--	0.05	0.05	--	--	--	--	--	--
<b>क्षेत्रानुसार योग</b>				<b>10588.37</b>	<b>--</b>	<b>230.15</b>	<b>10818.52</b>	<b>10754.02</b>	<b>--</b>	<b>8667.20</b>	<b>19421.22</b>	<b>1.80:1 (1.18:1)</b>	<b>48498</b>
<b>सेवाएँ</b>													
41.	म.प्र. टेल एण्ड इन्फ़ोस्ट्रमंट फ़ौजिलिखान कंसल्टिंग लिमिटेड	वाणिज्य तथा उद्योग	14 फरवरी 1977	0.80	--	--	0.80	--	--	--	--	--	24
42.	म.प्र. लघु उद्योग निगम लिमिटेड	वाणिज्य तथा उद्योग	28 दिसम्बर 1961	2.68	0.15	--	2.83	--	--	--	--	--	338
43.	राज इन्फ़ो लिमिटेड	वाणिज्य तथा उद्योग	20 फरवरी 2003	--	--	26.97	26.97	--	--	--	--	--	3
44.	म.प्र. स्टेट सिविल सप्लाइज कंसल्टिंग लिमिटेड	खाद्य एवं नागरिक आपूर्ति तथा उपभोक्ता संरक्षण	03 अप्रैल 1974	8.47	--	--	8.47	--	--	--	--	--	958
45.	म.प्र. राज्य पब्लिक विकास निगम लिमिटेड	पर्यटन	24 मई 1978	24.97	--	--	24.97	--	--	--	--	--	1871
46.	इन्फ़ो सिटी ट्रांसपोर्ट सर्विसेज लिमिटेड	नगर विकास	01 दिसम्बर 2005	--	--	0.25	0.25	--	--	--	--	--	7

31 मार्च 2012 को समाप्त वर्ष के लिये सार्वजनिक क्षेत्र के उपक्रमों (सामान्य, सामाजिक, आर्थिक एवं राजस्व क्षेत्र) पर प्रतिवेदन

क्र. सं.	सार्वजनिक क्षेत्र के उपक्रम का क्षेत्र तथा नाम	विभाग का नाम	निगमन का माह तथा वर्ष	प्रदत्त पूंजी <sup>1</sup>			2010-12 के अंत में वकामा ऋण <sup>2</sup>			2011-12 के लिये ऋण अनुपात (गत वर्ष)			जनशक्ति (कर्मचारियों की संख्या)
				राज्य सरकार	केंद्र सरकार	अन्य	राज्य सरकार	केंद्र सरकार	अन्य	राज्य सरकार	केंद्र सरकार	अन्य	
1	2	3	4	5 (क)	5 (ख)	5 (ग)	5 (घ)	6 (क)	6 (ख)	6 (ग)	6 (घ)	7	8
47.	जबलपुर सिटी ट्रांसपोर्ट सर्विसेज लिमिटेड	नगर विकास	31 अप्रैल 2006	0.25	--	--	0.25	--	--	--	--	--	4
48.	नीपाल सिटी बैंक लिमिटेड	नगर विकास	25 जुलाई 2006	0.30	--	--	0.30	--	--	--	--	--	4
49.	उज्जैन सिटी ट्रांसपोर्ट सर्विसेज लिमिटेड	नगर विकास	05 जून 2008	--	--	--	--	--	--	--	--	--	--
50.	कटनी सिटी ट्रांसपोर्ट सर्विसेज लिमिटेड	नगर विकास	10 सितंबर 2009	--	--	0.15	0.15	--	--	--	--	--	--
51.	म.प्र. विद्युत्तंत्रिय नालल सिटी (एजेंसी) लिमिटेड	सिधा विभाग	18 मार्च 2010	--	--	1.00	1.00	--	--	--	--	--	--
<b>क्षेत्रानुसार योग</b>				<b>37.22</b>	<b>0.15</b>	<b>28.62</b>	<b>65.99</b>	--	--	--	--	--	<b>3209</b>
<b>योग (क) समस्त क्षेत्रानुसार कार्यशील कर्मचारियों</b>				<b>10832.63</b>	<b>8.64</b>	<b>355.82</b>	<b>11197.09</b>	<b>10902.18</b>	--	<b>9413.64</b>	<b>20315.82</b>	<b>1.81:1 (1:20:1)</b>	<b>55138</b>
<b>कार्यशील सार्वजनिक निगम</b>													
<b>कृषि एवं संबद्ध</b>													
1	म.प्र. पेरसहकारिंग एण्ड लॉजिस्टिक्स को-सोशियन	खाद्य एवं नगरिक आपूर्ति तथा उद्योगोक्ता संरक्षण	19 फरवरी 1958	4.28	--	3.78	8.06	--	--	1.66	1.66	0.21:1 (0.61:1)	1426
<b>क्षेत्रानुसार योग</b>				<b>4.28</b>	--	<b>3.78</b>	<b>8.06</b>	--	--	<b>1.66</b>	<b>1.66</b>	<b>0.21:1 (0.61:1)</b>	<b>1426</b>
<b>वित्त</b>													
2.	म.प्र. गित निगम	वित्त	30 जून 1955	354.08	--	2.06	356.14	--	--	502.19	502.19	1.41:1 (1.49:1)	208
<b>क्षेत्रानुसार योग</b>				<b>354.08</b>	--	<b>2.06</b>	<b>356.14</b>	--	--	<b>502.19</b>	<b>502.19</b>	<b>1.41:1 (1.49:1)</b>	<b>208</b>
<b>विद्युत</b>													
3.	म.प्र. राज्य विद्युत् माण्डल <sup>3</sup>	उर्जा	01 अप्रैल 1957	79.61	--	--	79.61	--	--	--	--	--	726

क्र. सं.	सांख्यिक क्षेत्र के उपक्रम का क्षेत्र तथा नाम	विभाग का नाम	निगम का माह तथा वर्ष	प्रदत्त पूंजी*				2010-12 के अंत में वकाया ऋण <sup>3</sup>				2011-12 के लिये ऋण समता अनुपात (मात वर्ष)	जनशक्ति (कर्मचारियों की संख्या)
				राज्य सरकार	केंद्र सरकार	अन्य	योग	राज्य सरकार	केंद्र सरकार	अन्य	योग		
1	2	3	4	5 (क)	5 (ख)	5 (ग)	5 (घ)	6 (क)	6 (ख)	6 (ग)	6 (घ)	7	8
क्षेत्रानुसार योग				79.61	---	---	79.61	---	---	---	---	---	726
सेवाएं													
4.	म.प्र. सड़क परिवहन निगम	परिवहन	21 मई 1962	109.96	31.85	--	141.81	573.35	--	143.49	716.84	5.05:1 (5.05:1)	300
क्षेत्रानुसार योग				109.96	31.85	--	141.81	573.35	--	143.49	716.84	5.05:1 (5.05:1)	300
योग (ख) समस्त क्षेत्रानुसार कार्यशील सांख्यिक निगम				547.93	31.85	5.84	585.62	573.35	--	647.34	1220.69	2.08:1 (2.14:1)	2660
महागण (क+ख)				11330.56	40.49	361.66	11782.71	11475.53	--	10060.98	21536.51	3.90:1 (1.25:1)	57798
ग. अकार्यशील सरकारी कर्मचारियों													
कृषि एवं संबद्ध													
1.	म.प्र. लिमिटेड इंसोशन कोऑपरेशन लिमिटेड	जल संसाधन विभाग	13 जुलाई 1976	5.92	--	--	5.92	--	--	--	--	--	परिसमापन के आधीन
2.	म.प्र. राज्य दुग्ध विकास निगम लिमिटेड	कृषि	22 मार्च 1975	--	--	--	--	--	--	--	--	--	परिसमापन के आधीन
क्षेत्रानुसार योग				5.92	--	--	5.92	--	--	--	--	--	--
वित्त													
3.	म.प्र. फिल्टर विकास निगम लिमिटेड	सांस्कृतिक विभाग	16 दिसम्बर 1981	1.04	--	--	1.04	--	--	--	--	--	परिसमापन के आधीन
4.	म.प्र. पंचायती राज वित्त एवं ग्रामीण विकास निगम लिमिटेड	पंचायत एवं ग्रामीण विकास	30 मार्च 1981	0.16	--	--	0.16	--	--	--	--	--	परिसमापन के आधीन
क्षेत्रानुसार योग				1.20	--	--	1.20	--	--	--	--	--	--

31 मार्च 2012 को समाप्त वर्ष के लिये सार्वजनिक क्षेत्र के उपक्रमों (सामान्य, सामाजिक, आर्थिक एवं राजस्व क्षेत्र) पर प्रतिवेदन

क्र. सं.	सार्वजनिक क्षेत्र के उपक्रम का क्षेत्र तथा नाम	विभाग का नाम	निगमन का माह तथा वर्ष	प्रदत्त पूंजी <sup>2</sup>			2010-12 के अंत में बकाया ऋण <sup>3</sup>			2011-12 के लिये ऋण समता अनुपात (गत वर्ष)	जनशक्ति (कर्मचारियों की संख्या)		
				राज्य सरकार	केंद्र सरकार	अन्य	योग	राज्य सरकार	केंद्र सरकार			अन्य	योग
1	2	3	4	5 (क)	5 (ख)	5 (ग)	5 (घ)	6 (क)	6 (ख)	6 (ग)	6 (घ)	7	8
<b>आधार संरचना</b>													
5.	म.प्र. राज्य उद्योग निगम लिमिटेड	राजिप्य तथा उद्योग	11 अप्रैल 1981	13.14	--	--	13.14	--	--	--	--	--	बन्द
6.	म.प्र. राज्य स्तु निमाण निगम लिमिटेड	लाक निमाण विभाग	04 अक्टूबर 1978	5.00	--	--	5.00	--	--	--	--	--	परिसमापन के आधीन
<b>क्षेत्रानुसार योग</b>				<b>18.14</b>	<b>--</b>	<b>--</b>	<b>18.14</b>	<b>--</b>	<b>--</b>	<b>--</b>	<b>--</b>	<b>--</b>	<b>--</b>
<b>निमाण</b>													
7.	ऑटोल टेली कम्युनिकेशन लिमिटेड	राजिप्य तथा उद्योग	23 दिसम्बर 1988	--	--	23.97	23.97	17.12	--	29.48	46.60	1.94:1 (1.94:1)	परिसमापन के आधीन
8.	म.प्र. राज्य वस्त्रोद्योग निगम लिमिटेड	राजिप्य तथा उद्योग	27 नवम्बर 1970	6.86	--	--	6.86	86.74	--	1.10	87.84	12.80:1 (12.80:1)	4
9.	म.प्र. विद्युत यन्त्र लिमिटेड	राजिप्य तथा उद्योग	3 दिसम्बर 1974	--	--	1.50	1.50	--	--	--	--	--	परिसमापन के आधीन
<b>क्षेत्रानुसार योग</b>				<b>6.86</b>	<b>--</b>	<b>25.47</b>	<b>32.33</b>	<b>103.86</b>	<b>--</b>	<b>30.58</b>	<b>134.44</b>	<b>5.28:1 (3.97:1)</b>	
<b>योग (ग) क्षेत्रानुसार अकार्यशील सरकारी कर्मचारियों</b>				<b>32.12</b>	<b>--</b>	<b>25.47</b>	<b>57.59</b>	<b>103.86</b>	<b>--</b>	<b>30.58</b>	<b>134.44</b>	<b>2.33:1 (2.87:1)</b>	<b>4</b>
<b>महायोग (क+ख+ग)</b>				<b>11412.68</b>	<b>40.49</b>	<b>387.13</b>	<b>11840.30</b>	<b>11579.39</b>	<b>--</b>	<b>10091.56</b>	<b>21670.95</b>	<b>1.83:1 (1.26:1)</b>	<b>57802</b>

- 1 उपरोक्त में क्रमांक ग-1 से क्रमांक ग-9 पर (अकार्यशील कंपनियों) सम्मिलित हैं।
- 2 प्रदत्त पूंजी में शेयर आवेदन राशि सम्मिलित है।
- 3 2011-12 के अन्त में बकाया ऋण केवल दीर्घकालीन ऋण प्रदर्शित करते हैं।
- 4 दिनांक 10 अप्रैल 2012 के प्रभाव से एम. पी. पावर ट्रेडिंग कंपनी लिमिटेड का नाम एम.पी. पावर मैनेजमेंट कंपनी लिमिटेड कर दिया गया है।
- 5 दिनांक 26 अप्रैल 2012 के प्रभाव से मध्य प्रदेश राज्य विद्युत बोर्ड को परिसमापन के बिना खत्म कर दिया गया है।
- 6 कंपनी से जानकारी अप्राप्त होने के कारण क्रमांक - ग- 1,2,3,4,7 एवं 9 के आकड़े पिछला वार्षिक प्रतिवेदन 2010-11 से लिये गये हैं।

**परिशिष्ट - 2**  
(कण्डिका 1.15 में सम्बन्धित)

**अद्यतन वर्ष जिसके लेखाओं को अन्तिम रूप दिया गया, के लिये सरकारी कम्पनियों तथा सांविधिक निगमों के सारांशित वित्तीय परिणाम**  
(कालम 5 (क) से 11 तक आंकड़े करोड़ ₹ में हैं)

क्रम संख्या	कम्पनी का क्षेत्र तथा नाम	लेखाओं की अवधि	वर्ष जिसमें अन्तिम रूप दिया गया	निवल लाभ/हानि (-)				लेखे की टिप्पणीयों का प्रभाव <sup>7</sup>	प्रदत्त पूंजी	संचित लाभ/हानि (-)	नियोजित पूंजी	नियोजित पूंजी पर प्रतिशत <sup>8</sup>	नियोजित पूंजी पर प्रतिशत <sup>8</sup>	नियोजित पूंजी पर प्रतिशत <sup>8</sup>
				व्याज तथा मूल्य हास के पूर्व निवल लाभ तथा हानि (-)	व्याज	मूल्य हास	निवल लाभ/हानि							
(1)	(2)	(3)	(4)	5 (क)	5 (ख)	5 (ग)	5 (घ)	(7)	(8)	(9)	(10)	(11)	(12)	
<b>क. कार्यशील सरकारी कम्पनियाँ</b>														
<b>कृषि एवं सम्बन्ध</b>														
1.	म.प्र. राज्य कृषि उद्योग विकास निगम लिमिटेड	2009-10	2011-12	9.02	0.19	0.34	8.49	520.84	(-) 2.71	3.30	(-) 2.96	9.36	8.68	92.74
2.	म.प्र. राज्य जल विकास निगम लिमिटेड	2010-11	2011-12	20.65	--	0.34	20.31	59.88	--	39.32	65.24	118.72	20.31	17.11
<b>क्षेत्रानुसार योग</b>				<b>29.67</b>	<b>0.19</b>	<b>0.68</b>	<b>28.80</b>	<b>580.72</b>	<b>(-) 2.71</b>	<b>42.62</b>	<b>62.28</b>	<b>128.08</b>	<b>28.99</b>	<b>22.63</b>
<b>वित्त</b>														
3.	म.प्र. औद्योगिक केंद्र विकास निगम (भोपाल) लिमिटेड	2011-12	2012-13	3.73	--	0.19	3.54	13.78	(-) 1.70	1.35	8.63	9.98	3.54	35.47
4.	म.प्र. औद्योगिक केंद्र विकास निगम (इन्दौर) लिमिटेड	2010-11	2012-13	10.79	0.11	2.12	8.56	30.20	(-) 1.07	1.65	28.22	121.39	8.67	7.14
5.	म.प्र. औद्योगिक केंद्र विकास निगम (जबलपुर) लिमिटेड	2010-11	2011-12	0.54	--	--	0.54	1.45	(-) 0.03	1.33	8.48	9.81	0.54	5.50
6.	म.प्र. औद्योगिक केंद्र विकास निगम (शंका) लिमिटेड	2010-11	2011-12	1.98	0.14	--	1.84	2.60	--	0.80	3.14	6.54	1.98	30.28
7.	म.प्र. औद्योगिक केंद्र विकास निगम (उज्जैन) लिमिटेड	2011-12	2012-13	2.23	--	0.30	1.93	2.78	--	10.00	3.67	13.67	1.93	14.12
8.	इन्डस्ट्रियल इन्फ्रास्ट्रक्चर डेवलपमेंट कॉरपोरेशन (भारत) लिमिटेड	2011-12	2012-13	0.50	----	0.11	0.39	4.70	(-) 13.43	0.75	4.29	5.83	0.39	6.69
9.	म.प्र. पिछड़ा जमीन तथा अल्पसंख्यक वित्त एवं विकास निगम लिमिटेड	2007-08	2012-13	2.04	2.14	0.01	(-) 0.10	2.41	0.19	7.05	0.03	49.88	2.03	4.07
10.	म.प्र. आर्थिक वित्त एवं विकास निगम लिमिटेड	2003-04	2011-12	3.37	1.33	0.10	1.94	4.38	(-) 0.36	18.36	2.51	20.07	3.27	16.29
11.	दी प्रोविडेंट इन्वैस्टमेंट कम्पनी लिमिटेड	2009-10	2011-12	5.66	--	0.04	5.62	4.67	--	0.50	20.03	22.54	5.62	24.93
12.	म.प्र. राज्य औद्योगिक विकास निगम लिमिटेड	2010-11	2012-13	5.34	0.07	0.18	5.09	7.86	(-) 407.02	81.09	(-) 601.54	712.30	5.16	0.72
<b>क्षेत्रानुसार योग</b>				<b>36.18</b>	<b>3.79</b>	<b>3.05</b>	<b>29.34</b>	<b>74.83</b>	<b>(-) 423.42</b>	<b>122.88</b>	<b>(-) 522.54</b>	<b>972.01</b>	<b>33.13</b>	<b>3.41</b>
<b>आधार संरचना</b>														
13.	म.प्र. पुलिस गृह निर्माण लिमिटेड	2010-11	2011-12	1.36	--	---	1.36	69.90	--	4.58	29.95	35.89	1.36	3.79
14.	म.प्र. सड़क विकास निगम लिमिटेड	2011-12	2012-13	26.57	--	0.41	26.16	43.22	--	20.00	65.35	85.29	26.16	30.67



31 मार्च 2012 को समाप्त वर्ष के लिये सार्वजनिक क्षेत्र के उपक्रमों (सामान्य, सामाजिक, आर्थिक एवं राजस्व क्षेत्र) पर प्रतिवेदन

क्रम संख्या	कम्पनी का क्षेत्र तथा नाम	लेखाओं की अवधि	वर्ष जिसमें अन्तिम रूप दिया गया	निवल लाभ/हानि (-)			व्यवसाय	लेख की टिप्पणियों का प्रभाव	प्रदत्त पूंजी	संचित लाभ/हानि (-)	नियोजित पूंजी	नियोजित पूंजी पर प्रतिलाभ	नियोजित पूंजी पर प्रतिलाभ का प्रतिशत
				5 (क)	5 (ख)	5 (ग)							
(1)	(2)	(3)	(4)	5 (क)	5 (ख)	5 (ग)	5 (घ)	(7)	(8)	(9)	(10)	(11)	(12)
15.	नमदा बैंकिंग ग्रुपका कम्पनी, लिमिटेड	प्रथम लेखे प्राप्त नहीं हुये											
<b>क्षेत्रानुसार योग</b>				<b>27.93</b>	<b>--</b>	<b>0.41</b>	<b>27.52</b>	<b>113.12</b>	<b>24.58</b>	<b>95.30</b>	<b>121.18</b>	<b>27.52</b>	<b>22.71</b>
<b>निगम</b>													
16.	पंजाबपुर अल्टो स्पाइरल प्रायवट लिमिटेड	2011-12	2012-13	2.94	---	6.15	(-) 3.21	4.31	11.98	(-) 7.89	47.78	(-) 3.21	0.00
17.	म.प्र. राज्य इलेक्ट्रॉनिक विकास निगम लिमिटेड	2010-11	2012-13	1.85	--	0.33	1.52	8.56	21.91	1.75	39.80	1.52	3.82
18.	क्रिस्टल आई.टी. पार्क (इन्चुरे) लिमिटेड	2010-11	2011-12	--	---	--	--	--	0.05	--	---	---	--
19.	म.प्र. हस्तारिथ्य एवं हथकरघा विकास निगम लिमिटेड	2008-09	2012-13	0.26	0.08	0.21	(-) 0.03	18.07	1.26	0.61	36.37	0.05	0.14
20.	म.प्र. राज्य खनन निगम लिमिटेड	2010-11	2011-12	33.18	--	0.21	32.97	95.50	2.20	89.66	75.61	32.97	43.61
21.	म.प्र. ए.एन.आर.एल. (सिमरिंग) काल कम्पनी लिमिटेड	2011-12	2012-13	(-) 0.01	--	--	(-) 0.01	0.00	1.00	(-) 0.37	0.59	(-) 0.01	0.00
22.	म.प्र. ए.एन.आर.एल. (गोसा) जाल कम्पनी लिमिटेड	2011-12	2012-13	0.00	--	--	0.00	0.00	1.00	(-) 0.29	0.67	--	--
23.	म.प्र. ए.एन.आर.एल. (विवायुर) काल कम्पनी लिमिटेड	2011-12	2012-13	(-) 0.04	--	--	(-) 0.04	0.00	1.00	(-) 0.33	0.63	(-) 0.04	0.00
24.	म.प्र. ए.एन.आर.एल. (मस्की बकरा) काल कम्पनी लिमिटेड	2011-12	2012-13	(-) 0.01	--	--	(-) 0.01	0.00	1.00	(-) 0.31	0.65	(-) 0.01	0.00
25.	म.प्र. जेपी काल लिमिटेड	2011-12	2012-13	(-) 0.08	--	--	(-) 0.08	--	10.00	(-) 0.08	17.47	(-) 0.08	0.00
26.	म.प्र. मोटेड माइनिंग कम्पनी लिमिटेड	2011-12	2012-13	(-) 0.34	--	---	(-) 0.34	--	2.00	(-) 0.34	1.83	(-) 0.34	0.00
27.	म.प्र. जेपी मिनिस्त्रा लिमिटेड	2011-12	2012-13	0.76	---	0.82	(-) 0.06	--	21.43	(-) 1.23	161.08	(-) 0.06	0.00
28.	म.प्र. जेपी कॉल फोल्ड लिमिटेड	2011-12	2012-13	(-) 0.29	--	--	(-) 0.29	--	1.00	(-) 0.38	13.12	(-) 0.29	0.00
29.	म.प्र. सैनिक काल माइनिंग प्र. लिमिटेड	2011-12	2012-13	(-) 0.02	--	--	(-) 0.02	--	29.98	(-) 0.68	29.42	(-) 0.02	0.00
<b>क्षेत्रानुसार योग</b>				<b>38.20</b>	<b>0.08</b>	<b>7.72</b>	<b>30.40</b>	<b>126.44</b>	<b>105.81</b>	<b>80.12</b>	<b>425.02</b>	<b>30.48</b>	<b>7.17</b>
<b>ऊर्जा</b>													
30.	म.प्र. ऊर्जा विकास निगम लिमिटेड	2010-11	2011-12	(-) 5.16	--	0.05	(-) 5.21	0.06	0.69	0.12	24.68	(-) 5.21	0.00
31.	म.प्र. पॉवर ट्रांसमिशन कम्पनी लिमिटेड	2011-12	2012-13	419.28	155.60	266.78	(-) 3.10	1717.27	2184.44	(-) 138.62	3190.12	152.50	4.78
32.	म.प्र. पूर क्षेत्र विद्युत वितरण कम्पनी लिमिटेड	2011-12	2012-13	(-) 923.02	126.80	117.01	(-) 1166.83	3753.65	1391.44	(-) 4552.33	1855.95	(-) 1040.03	0.00
33.	म.प्र. पश्चिम क्षेत्र विद्युत वितरण कम्पनी लिमिटेड	2011-12	2012-13	(-) 324.87	182.57	116.70	(-) 624.14	5485.02	1630.91	(-) 3617.40	4370.24	(-) 441.57	0.00
34.	म.प्र. मध्य क्षेत्र विद्युत वितरण कम्पनी लिमिटेड	2010-11	2011-12	(-) 145.94	355.79	108.71	(-) 610.44	2845.69	1436.39	(-) 3279.63	3095.01	(-) 254.65	0.00
35.	म.प्र. पॉवर जनरेशन कम्पनी लिमिटेड	2011-12	2012-13	575.69	279.64	346.88	(-) 50.83	4838.03	4109.50	(-) 11348.57	8876.69	228.81	2.58
36.	शाधुल ताम विद्युत कम्पनी लिमिटेड	2011-12	2012-13	--	--	--	--	--	0.05	0.01	--	---	---
37.	म.प्र. पॉवर ट्रेडिंग कम्पनी लिमिटेड	2011-12	2012-13	56.08	65.15	0.05	(-) 9.12	12859.95	20.00	--	(-) 74.73	56.03	0.00
38.	बादाधुनी बाले गण्डना पॉवर लिमिटेड	2011-12	2012-13	0.80	---	---	0.80	0.80	45.00	0.25	7.33	0.80	10.91

क्रम संख्या	कम्पनी का क्षेत्र तथा नाम	लेखाओं की अवधि	वर्ष जिसमें अन्तिम रूप दिया गया	निवल लाभ/हानि (-)				व्यवसाय	लेखे की टिप्पणियों का प्रभाव <sup>7</sup>	प्रदत्त पूंजी	संचित लाभ/हानि (-)	नियोजित पूंजी पर प्रतिलाभ <sup>8</sup>	नियोजित पूंजी पर प्रतिलाभ का प्रतिशत	
				व्याज तथा मूल्य हास के पूर्व निवल लाभ तथा हानि (-)	व्याज	मूल्य हास	निवल लाभ/हानि							
(1)	(2)	(3)	(4)	5 (क)	5 (ख)	5 (ग)	5 (घ)	(6)	(7)	(8)	(9)	(10)	(11)	(12)
39	बाणसागर शर्मा पावर कानपी लिमिटेड		प्रथम लेखे प्राप्त नहीं हुए	--	--	--	--	31500.47	39.98	10818.47	21345.29	--	--	--
40.	श्री सिंगी पावर प्रोजेक्ट्स लिमिटेड	2011-12	2012-13	(-) 347.94	1165.55	956.18	(-)2468.87					(-) 1303.32		
<b>क्षेत्रानुसार योग</b>														
<b>सेवाएँ</b>														
41.	म.प्र. ट्रेड एण्ड इन्वैस्टमेंट फोर्सिटेसन् कॉर्पोरेशन लिमिटेड	2010-11	2011-12	0.74	--	0.06	0.68	2.26	(-) 0.72	0.80	7.45	23.19	0.68	2.93
42.	म.प्र. लघु उद्योग निगम लिमिटेड	2010-11	2012-13	23.89	--	1.27	22.62	185.95	--	2.83	62.58	64.97	22.62	34.82
43.	सेज इन्वैर लिमिटेड	2010-11	2012-13	12.69	1.21	1.05	10.43	85.48	--	26.97	22.15	59.92	11.64	19.43
44.	म.प्र. स्टेट सोशल रजार्जन्स कॉर्पोरेशन लिमिटेड	2010-11	2011-12	368.90	365.87	0.83	2.20	4805.12	(-) 169.23	8.47	140.10	3176.51	368.07	11.59
45.	म.प्र. राज्य पर्यटन विकास निगम लिमिटेड	2009-10	2011-12	3.14	0.06	2.84	0.24	50.59	(-) 0.28	24.97	(-) 4.34	285.46	0.30	0.11
46.	इन्वैर सिटी ग्रानामॉर्ट प्राविसेज लिमिटेड		प्रथम लेखे प्राप्त नहीं हुए											
47.	जबलपुर सिटी ट्रांसपोर्ट सर्विसेज लिमिटेड	2010-11	2011-12	0.12	---	0.02	0.10	0.17	--	0.25	0.40	0.65	0.10	15.38
48.	भापाल सिटी लिंक लिमिटेड		प्रथम लेखे प्राप्त नहीं हुए											
49.	उज्जैन सिटी ट्रांसपोर्ट सर्विसेज लिमिटेड		प्रथम लेखे प्राप्त नहीं हुए											
50.	कटनी सिटी ट्रांसपोर्ट सर्विसेज लिमिटेड	2010-11	2011-12	--	--	--	--	--	--	0.15	(-) 0.01	0.13	--	--
51.	म.प्र. विक्रमादित्य नोलज सिटी (उज्जैन) लिमिटेड	2011-12	2012-13	0.08	--	--	0.08	0.10		1.00	0.04	1.00	0.08	8.00
<b>क्षेत्रानुसार योग</b>														
<b>योग (क) समस्त क्षेत्रानुसार कार्यशील कर्मचारियों</b>				409.56	367.14	6.07	36.35	5129.67	(-) 170.23	65.44	228.37	3611.83	403.49	11.17
<b>ख. कार्यशील सांविधिक निगम</b>				194.40	1536.75	974.11	(-) 2316.46	37525.25	(-) 592.67	11179.80	26603.41	(-) 779.71	--	--
<b>कृषि एवं संबद्ध</b>														
1.	म.प्र. वेधशक्तिसंग एण्ड लॉजिस्टिक्स कॉर्पोरेशन	2010-11	2011-12	33.75	0.69	6.10	26.96	99.96	0.52	8.06	186.35	27.65	27.65	14.84
<b>क्षेत्रानुसार योग</b>														
<b>वित्त</b>				33.75	0.69	6.10	26.96	99.96	0.52	8.06	186.35	27.65	27.65	14.84
2.	म.प्र. वित्त निगम	2011-12	2012-13	53.24	48.15	--	5.09	66.42	--	356.14	(-) 233.66	891.46	53.24	5.97
<b>क्षेत्रानुसार योग</b>														
<b>विद्युत</b>				53.24	48.15	--	5.09	66.42	--	356.14	(-) 233.66	891.46	53.24	5.97
3.	म.प्र. राज्य विद्युत माडल क्षेत्रानुसार योग	2011-12	2012-13	6.31	3.86	1.83	0.62	47.57	--	79.61	110.74	4.48	4.48	4.05
<b>क्षेत्रानुसार योग</b>														
<b>सेवाएँ</b>				1.08	10.10	4.60	(-) 13.62	210.05	--	141.81	(-) 1024.52	(-) 144.80	(-) 3.52	0.00
4.	म.प्र. सडक परिवहन निगम क्षेत्रानुसार योग	2007-08	2008-09	1.08	10.10	4.60	(-) 13.62	210.05	--	141.81	(-) 1024.52	(-) 144.80	(-) 3.52	0.00
<b>क्षेत्रानुसार योग</b>														

31 मार्च 2012 को समाप्त वर्ष के लिये सार्वजनिक क्षेत्र के उपक्रमों (सामान्य, सामाजिक, आर्थिक एवं राजस्व क्षेत्र) पर प्रतिवेदन

क्रम संख्या	कम्पनी का क्षेत्र तथा नाम	लेखाओं की अवधि	वर्ष जिसमें अन्तिम रूप दिया गया	निवल लाभ/हानि (-)			व्यवसाय	लेख की टिप्पणियों का प्रभाव <sup>7</sup>	प्रस्त पूंजी	संचित लाभ/ हानि (-)	नियोजित पूंजी	नियोजित पूंजी पर प्रतिलाभ <sup>8</sup>	नियोजित पूंजी पर प्रतिलाभ का प्रतिशत
				व्याज तथा मूल्य हास के पूर्व निवल लाभ तथा हानि (-)	व्याज	मूल्य हास							
(1)	(2)	(3)	(4)	5 (क)	5 (ख)	5 (ग)	(6)	(7)	(8)	(9)	(10)	(11)	(12)
क्षेत्रानुसार योग				94.38	62.80	12.53	424.00	0.52	585.62	(-) 1178.93	1043.75	81.85	7.84
महायोग (क+ख)				288.78	1599.55	986.64	37949.25	(-) 592.15	11765.42	(-) 15051.78	27647.16	(-) 697.86	-
<b>ब. अकार्यशील सरकारी कम्पनियाँ</b>													
वृद्धि एवं संवर्ध													
1.	म.प्र. लिचुड इन्डियन कौंसोरशन् लिमिटेड	2003-10	2010-11	0.04	--	--	0.04	--	5.92	(-) 6.33	(-) 10.36	0.04	0.00
2.	म.प्र. पुष्प विकास निगम लिमिटेड	2001-02	2002-03	--	--	--	--	--	--	--	--	--	--
क्षेत्रानुसार योग				0.04	--	--	0.04	--	5.92	(-) 6.33	(-) 0.36	0.04	--
<b>वित्त</b>													
3.	म.प्र. फिल्म विकास निगम लिमिटेड	2009-10	2010-11	--	--	--	--	--	1.04	--	1.02	--	--
4.	म.प्र. पंचायती राज् वित्त एवं सामीप्य विकास निगम लिमिटेड	2005-06	2006-07	0.03	--	--	0.03	--	0.16	0.02	0.16	0.03	18.75
क्षेत्रानुसार योग				0.03	--	--	0.03	--	1.20	0.02	1.18	0.03	18.75
<b>सेवाएँ</b>													
5.	म.प्र. राज्य उद्योग निगम लिमिटेड	2007-08	2010-11	0.09	--	0.02	1.42	--	13.14	(-) 48.41	7.80	0.07	0.90
6.	म.प्र. राज्य रेतु निर्माण निगम लिमिटेड	1989-90	1993-94	(-) 1.13	--	--	(-) 1.13	--	5.00	(-) 2.15	2.87	(-) 1.13	0.00
क्षेत्रानुसार योग				(-) 1.04	--	0.02	1.42	--	18.14	(-) 50.56	10.67	(-) 1.06	--
<b>निर्माण</b>													
7.	आटेल टेलीकम्युनिकेशन लिमिटेड	2009-10	2010-11	(-) 27.07	2.14	--	(-) 29.21	--	23.97	(-) 131.76	(-) 24.48	(-) 27.07	110.58
8.	म.प्र. राज्य पत्राचार निगम लिमिटेड	2006-07	2010-11	(-) 4.88	--	0.02	0.66	--	6.86	(-) 107.90	(-) 11.89	(-) 4.90	--
9.	म.प्र. विद्युत यन्त्र लिमिटेड	--	--	--	--	--	--	--	1.50	0.04	--	--	--
क्षेत्रानुसार योग				(-) 31.95	2.14	0.02	(-) 34.11	--	32.33	(-) 239.62	(-) 36.37	31.97	--
योग ग. (समस्त क्षेत्रानुसार अकार्यशील सरकारी कम्पनियाँ)				(-) 32.92	2.14	0.04	(-) 35.10	2.08	57.59	(-) 296.49	(-) 24.88	(-) 32.96	0.00
महायोग (क+ख+ग)				255.86	1601.69	986.68	37951.33	(-) 592.15	11823.01	(-) 15348.27	27622.28	(-) 730.82	0.00

कम्पनियों से लेखा प्राप्त न होने के कारण क्रमांक - अ- 5, 10, 11, 13, 18, 20, 44, 47, 4-1, एवं 4-4 के आकड़े पिछले लेखापरीक्षा प्रतिवेदन वर्ष 2010-11 से लिये गये हैं।  
 लेखा टिप्पणियों के प्रभाव में सांख्यिक लेखापरीक्षक तथा नियन्त्रक महालेखापरीक्षक की टिप्पणियों का निचल प्रभाव सम्मिलित है और (-) लाभ में घृद्धि/हानि में कमी/हानियों में कमी (-) के द्योतक हैं।  
 7. नियोजित पूंजी पर प्रतिलाभ, लाभ एवं हानि-लेखाओं पर लाभ एवं व्याज जोड़कर अंकित किया गया है।

## परिशिष्ट - 3

(कण्डिका 1.10 में संदर्भित)

वर्ष के दौरान प्राप्त समता पूंजी, ऋण अनुदान एवं आर्थिक सहायता, प्राप्त गारंटियां, देयताएं, ऋण छूट, अपलेखित ऋण तथा समता पूंजी में परिवर्तित ऋण और मार्च 2012 के अन्त में बकाया गारंटी दर्शाने वाला विवरण पत्रक

(कॉलम 3 (क) से 6 (घ) में आंकड़े करोड़ ₹ में हैं)

क्र. सं.	कम्पनी का क्षेत्र तथा नाम	वर्ष के दौरान बजट में से प्राप्त इक्विटी / ऋण समता पूंजी		वर्ष के दौरान प्राप्त आर्थिक सहायता एवं अनुदान			वर्ष के दौरान प्राप्त तथा वर्ष के अंत में बकाया गारंटियां		वर्ष के दौरान छोड़ी गयी देयताएं				
		3 (क)	3 (ख)	4 (क)	4 (ख)	4 (ग)	4 (घ)	5 (क)	5 (ख)	6 (क)	6 (ख)	6 (ग)	6 (घ)
1	2												
क.	कार्यशील सरकारी कम्पनियों												
1.	म.प्र. राज्य कृषि उद्योग विकास निगम लिमिटेड	--	--	8.79	0.21	--	9.00	--	--	--	--	--	--
2.	म.प्र. राज्य वन विकास निगम लिमिटेड	--	--	---	4.00	--	4.00	--	--	--	--	--	--
3.	म.प्र. औद्योगिक केंद्र विकास निगम (इन्दौर) लिमिटेड	--	--	6.16	--	--	6.16	--	--	--	--	--	--
4.	म.प्र. औद्योगिक केंद्र विकास निगम (उज्जैन) लिमिटेड	--	--	1.50	--	--	1.50	--	--	--	--	--	--
5.	म.प्र. औद्योगिक केंद्र विकास निगम (नाबदपुर) लिमिटेड	--	--	5.01	5.51	--	10.52	--	--	--	--	--	--
6.	इन्दौर राज्य इन्फ्रास्ट्रक्चर डेवलपमेंट कॉर्पोरेशन (पब्लिसि) लिमिटेड	--	--	2.07	1.00	--	3.07	--	--	--	--	--	--
7.	म.प्र. पिछड़ा वर्ग तथा अल्पसंख्यक वित्त एवं विकास निगम लिमिटेड	0.50	--	--	0.20	--	0.20	0.01	31.18	--	--	--	--
8.	म.प्र. जादवपुरी वित्त एवं विकास निगम लिमिटेड	1.00	--	---	2.00	---	2.00	51.00	--	--	--	--	--
9.	म.प्र. राज्य औद्योगिक विकास निगम लिमिटेड	--	--	22.16	--	--	22.16	0.58	--	--	--	--	--
10.	म.प्र. पुलिस गृह निगम लिमिटेड	--	--	--	--	--	--	198.80	--	--	--	--	--

31 मार्च 2012 को समाप्त वर्ष के लिये सार्वजनिक क्षेत्र के उपक्रमों (सामान्य, सामाजिक, आर्थिक एवं राजस्व क्षेत्र) पर प्रतिवेदन

क्र. सं.	कम्पनी का क्षेत्र तथा नाम	वर्ष के दौरान बजट में से प्राप्त इक्विटी / ऋण			वर्ष के दौरान प्राप्त आर्थिक साहयता एवं अनुदान				वर्ष के दौरान प्राप्त तथा वर्ष के अंत में बकाया गारंटियाँ				वर्ष के दौरान छोड़ी गयी देरतायें							
		समता पूंजी	केन्द्रीय सरकार	3 (ख)	राज्य सरकार	4 (क)	अन्य	केन्द्रीय सरकार	4 (ग)	राज्य सरकार	4 (घ)	अन्य	केन्द्रीय सरकार	5 (क)	राज्य सरकार	6 (क)	अन्य	केन्द्रीय सरकार	6 (ग)	योग
1	2	3 (क)	केन्द्रीय सरकार	3 (ख)	राज्य सरकार	4 (क)	अन्य	केन्द्रीय सरकार	4 (ग)	राज्य सरकार	4 (घ)	अन्य	केन्द्रीय सरकार	5 (क)	राज्य सरकार	6 (क)	अन्य	केन्द्रीय सरकार	6 (ग)	योग
11.	म.प्र. रोड डेवलपमेंट कॉर्पोरेशन लिमिटेड	--	--	--	605.92	--	605.92	--	--	605.92	--	--	--	--	--	--	--	--	--	--
12.	नर्मदा बेसिन प्रोजेक्ट्स कंपनी लिमिटेड	5.00	--	--	--	--	--	--	--	--	--	--	--	--	--	--	--	--	--	--
13.	म.प्र. राज्य इलेक्ट्रॉनिक्स विकास निगम लिमिटेड	--	--	--	7.48	19.43	--	--	--	26.91	--	--	--	--	--	--	--	--	--	--
14.	म.प्र. ऊर्जा विकास निगम लिमिटेड	--	--	--	21.84	12.36	--	--	--	34.20	--	--	--	--	--	--	--	--	--	--
15.	म.प्र. पॉवर ट्रान्ज़मिशन कम्पनी लिमिटेड	30.00	148.23	--	--	--	--	--	--	--	--	--	131.86	--	--	--	--	--	--	--
16.	म.प्र. पूर्व क्षेत्र विद्युत वितरण कम्पनी लिमिटेड	196.99	1450.88	--	--	724.48	--	--	--	724.48	--	--	149.06	65.64	--	--	--	--	--	--
17.	म.प्र. पश्चिम क्षेत्र विद्युत वितरण कम्पनी लिमिटेड	407.86	47.13	--	--	798.95	--	--	--	798.95	--	--	108.00	195.17	3216.83	--	--	419.89	3636.72	--
18.	म.प्र. मध्य क्षेत्र विद्युत वितरण कम्पनी लिमिटेड	118.60	82.25	--	--	642.32	--	--	--	642.32	--	--	--	490.87	--	--	--	--	--	--
19.	म.प्र. पॉवर जनरेशन कम्पनी लिमिटेड	382.43	2.50	--	--	--	--	--	--	--	--	1821.70	--	1821.70	--	--	--	--	--	--
20.	बाणसागर थर्मल कंपनी लिमिटेड	--	15.00	--	--	--	--	--	--	--	--	--	--	--	--	--	--	--	--	--
21.	म.प्र. स्टेट सिविल सर्वाइज कॉर्पोरेशन लिमिटेड	--	--	--	2639.86	341.80	--	--	--	2981.67	--	--	--	--	--	--	--	--	--	--
22.	म.प्र. राज्य पब्लिक विकास निगम लिमिटेड	--	--	--	41.32	64.30	--	--	--	105.62	--	--	--	--	--	--	--	--	--	--
<b>योग (क)</b>	<b>समस्त कार्यशील कम्पनियाँ</b>	<b>1142.38</b>	<b>1745.99</b>	<b>1745.99</b>	<b>2756.19</b>	<b>3222.48</b>	<b>--</b>	<b>5978.67</b>	<b>--</b>	<b>3216.83</b>	<b>419.89</b>	<b>2756.42</b>	<b>2529.15</b>	<b>3216.83</b>	<b>--</b>	<b>419.89</b>	<b>3636.72</b>	<b>--</b>	<b>3636.72</b>	
<b>ख.</b>	<b>कार्यशील सांविधिक निगम</b>																			
1.	म.प्र. वेयरहाउसिंग एण्ड लॉजिस्टिक्स कॉर्पोरेशन	--	--	--	2.70	--	--	--	--	2.70	--	--	--	--	--	--	--	--	--	--
2.	म.प्र. चित्त निगम	5.00	--	--	--	--	--	--	--	--	--	100.00	523.00	--	--	--	--	--	--	--
<b>योग ख (समस्त कार्यशील सरकारी सांविधिक निगम)</b>		<b>5.00</b>	<b>0.00</b>	<b>0.00</b>	<b>2.70</b>	<b>--</b>	<b>--</b>	<b>2.70</b>	<b>--</b>	<b>2.70</b>	<b>--</b>	<b>100.00</b>	<b>523.00</b>	<b>--</b>	<b>--</b>	<b>--</b>	<b>--</b>	<b>--</b>	<b>--</b>	<b>--</b>
<b>महायोग (क+ख)</b>		<b>1147.38</b>	<b>1745.99</b>	<b>1745.99</b>	<b>2758.89</b>	<b>3222.48</b>	<b>--</b>	<b>5981.37</b>	<b>--</b>	<b>3216.83</b>	<b>419.89</b>	<b>3259.42</b>	<b>2429.15</b>	<b>3216.83</b>	<b>--</b>	<b>419.89</b>	<b>3636.72</b>	<b>--</b>	<b>3636.72</b>	

**परिशिष्ट – 4**  
**सार्वजनिक क्षेत्र के उपक्रम, जिनके लेखे बकाया हैं, में राज्य सरकार द्वारा किया गया निवेश**  
**दर्शाने वाला विवरण पत्रक**  
**(कण्डिका 1.25 में सन्दर्भित)**

(राशि: करोड़ ₹ में)

क्र.सं.	सार्वजनिक क्षेत्र के उपक्रम का नाम	वर्ष जिस तक लेखाओं को अंतिम रूप दिया गया है	अद्यतन अंतिम रूप दिये गये लेखाओं के अनुसार प्रदत्त पुंजी	बकाया वर्ष जिसमें निवेश प्राप्त हुआ	उन वर्षों के दौरान, जिनके लेखे बकाया हैं, राज्य सरकार द्वारा किया गया निवेश			
					इक्विटी	ऋण	आर्थिक सहायता	अनुदान
1	2	3	4	5	6	7	8	9
1	म.प्र. राज्य कृषि उद्योग विकास निगम लिमिटेड	2009-10	3.30	2010-11 तक 2011-12	--	--	0.20 0.21	--
2	म.प्र. राज्य वन विकास निगम लिमिटेड, भोपाल	2010-11	39.32	2011-12	--	--	--	4.00
3	म.प्र. औद्योगिक केन्द्र (जबलपुर) लिमिटेड, जबलपुर	2010-11	1.33	2011-12	--	--	5.51	--
4	म.प्र. पिछड़ा वर्ग तथा अल्पसंख्यक वित्त एवं विकास निगम लिमिटेड	2007-08	7.05	2010-11 तक 2011-12	1.50 0.50	--	--	0.24 0.20
5	म.प्र. आदिवासी वित्त एवं विकास निगम लिमिटेड	2003-04	30.05	2010-11 तक 2011-12	4.50 1.00	--	--	8.80 2.00
6	म.प्र. स्टेट इलेक्ट्रॉनिक्स डवलपमेंट कारपोरेशन लिमिटेड,	2010-11	21.91	2011-12	--	--	19.43	--
7	म.प्र. हस्तशिल्प एवं हथकरघा विकास निगम लिमिटेड	2008-09	1.26	2010-11 तक 2011-12	--	--	--	25.24 --
8	म.प्र. ऊर्जा विकास निगम लिमिटेड, भोपाल	2010-11	0.69	2011-12	--	--	12.36	--
9	म.प्र. मध्य क्षेत्र विद्युत वितरण कम्पनी लिमिटेड	2010-11	1436.39	2011-12	118.60	82.25	543.32	99.00
10	म.प्र. स्टेट सिविल सप्लाइज कॉरपोरेशन लिमिटेड	2010-11	8.47	2011-12	--	--	341.80	--
11	म.प्र. राज्य पर्यटन विकास निगम लिमिटेड	2009-10	24.97	2010-11 तक 2011-12	--	--	29.02 43.66	27.78 20.64
<b>योग</b>					<b>126.10</b>	<b>82.25</b>	<b>995.41</b>	<b>187.90</b>
<b>महायोग</b>					<b>1391.66</b>			

**परिशिष्ट – 5**  
**सांविधिक निगमों की वित्तीय स्थिति दर्शाने वाला विवरण पत्रक**  
(कण्डिका 1.15 में सन्दर्भित)

(₹ करोड़ में)

(कार्यशील सरकारी सांविधिक निगम)			
<b>1. मध्यप्रदेश राज्य विद्युत मण्डल</b>			
	2009-10	2010-11	2011-12
<b>क. देयाताएं</b>			
समता पूंजी	1131.68	79.61	79.61
योगदान/पूंजी की लागत के विरुद्ध प्राप्त अनुदान और सब्सिडी	0.00	2.31	2.31
सरकार से ऋण	83.76	---	--
अन्य दीर्घकालीन ऋण (बॉण्ड सहित)	0.00	95.16	96.04
आरक्षित निधियां तथा चरत	2.34	0.02	0.03
चालू देयताएं तथा प्रावधान	85.10	87.84	74.39
<b>योग क</b>	<b>1302.88</b>	<b>264.95</b>	<b>252.38</b>
<b>ख. परिसम्पत्तियां</b>			
सकल स्थाई परिसम्पत्तियां	72.86	73.96	74.10
घटारं मूल्य ह्रास	47.86	49.38	51.21
शुद्ध स्थाई परिसम्पत्तियां	25.00	24.58	22.89
प्रगत्याधीन पूंजी निर्माण कार्य	1.15	1.15	1.15
आस्थगित मूल्य	0.00	0.00	0.00
चालू परिसम्पत्तियां	1199.44	161.07	161.09
सरकार से प्राप्त योग्य आर्थिक सहायता	0.00	0.00	1.10
निवेश	77.29	77.04	66.15
लाभ एवं हानि लेखे	0.00	0.00	0.00
<b>योग ख</b>	<b>1302.88</b>	<b>264.94</b>	<b>252.38</b>
<b>(ग) नियोजित पूंजी<sup>9</sup></b>	<b>1140.88</b>	<b>98.86</b>	<b>110.74</b>
<b>2. मध्यप्रदेश सड़क परिवहन निगम<sup>10</sup></b>			
	2005-06	2006-07	2007-08
<b>क. देयाताएं</b>			
पूंजी (पूंजीगत ऋण तथा समता पूंजी सहित)	141.81	141.81	141.81
उधारियां (सरकारी)	17.50	574.12	573.35
(अन्य)	466.24	13.79	143.49
निधियां <sup>11</sup>	422.57	27.43	21.09
व्यवसायिक देयताएं तथा चालू देयताएं (प्रावधानों सहित)	597.75	920.01	873.52
<b>योग क</b>	<b>1645.87</b>	<b>1677.16</b>	<b>1753.26</b>
<b>व. परिसम्पत्तियां</b>			
सकल ब्लॉक	460.74	460.77	457.50
घटारं – मूल्यह्रास	64.07	69.49	74.59
शुद्ध स्थाई परिसम्पत्तियां	396.67	391.28	382.91
प्रगत्याधीन पूंजीगत निर्माण कार्य (नॉन-स के मूल्य सहित)	1.74	1.92	1.16
निवेश	0.02	0.02	0.02
चालू परिसम्पत्तियां, ऋण तथा आंग्रेम	380.14	273.04	344.65
संचयी हानि	867.30	1010.90	1024.52
<b>योग-ख</b>	<b>1645.87</b>	<b>1677.16</b>	<b>1753.26</b>
<b>ग. नियोजित पूंजी<sup>12</sup></b>	<b>180.80</b>	<b>(-)253.77</b>	<b>(-)144.80</b>

<sup>9</sup> नियोजित पूंजी, शुद्ध स्थाई परिसम्पत्तियां (प्रगत्याधीन पूंजीगत निर्माण कार्य सहित) एवं कार्यशील पूंजी के जोड़ को प्रदर्शित करती है। कार्यशील पूंजी का आकलन करते समय आस्थगित मूल्य तथा निवेश को चालू परिसम्पत्तियों के जोड़ को निकाल दिया गया है।

<sup>10</sup> निगम द्वारा लेखा न प्रस्तुत किये जाने के कारण आकड़े पिछले लेखापरीक्षा प्रतिवेदन वर्ष 2010-11 से लिए गये हैं।

<sup>11</sup> मूल्यह्रास निधियां निकालकर

<sup>12</sup> नियोजित पूंजी, शुद्ध स्थाई परिसम्पत्तियां (प्रगत्याधीन पूंजीगत निर्माण कार्य सहित) एवं कार्यशील पूंजी के जोड़ को प्रदर्शित करती है।

3. मध्यप्रदेश वित्त निगम			
	2009-10	2010-11	2011-12
<b>क. देयाताएं</b>			
प्रदत्त पूंजी	346.14	351.14	356.14
शेयर आवेदन राशि	-	-	-
आरक्षित निधिगत तथा अन्य आरक्षित एवं बचत	38.82	38.73	35.63
उधारियां (देय व्याज सहित):			
(i) वन्ध पत्र तथा ऋण पत्र	63.33	108.17	112.67
(ii) मियादी जमा			
(iii) भारतीय औद्योगिक विकास बैंक तथा भारतीय लघु उद्योग विकास बैंक	334.60	330.50	319.80
(iv) भारतीय रिजर्व बैंक	-	-	-
(v) निम्नांकित से शेयर पूंजी के लिये ऋण:			
(क) स्टेट बैंक	-	-	-
(ख) भारतीय लघु उद्योग विकास बैंक	-	-	-
(vi) अन्य (राज्य सरकार सहित)	50.00	84.87	69.72
अन्य देयताएं तथा प्रावधान	38.38	42.61	52.69
<b>योग - क</b>	<b>871.27</b>	<b>956.02</b>	<b>946.65</b>
<b>ख . परिसम्पत्तियां</b>			
नकद तथा बैंक शेष	16.59	46.64	0.73
निवेश	187.05	187.05	187.05
ऋण तथा आग्रिम	405.75	461.99	502.16
शुद्ध स्थाई परिसम्पत्तियां	8.23	8.06	7.86
अन्य परिसम्पत्तियां	13.98	14.61	15.19
विविध व्यय	239.67	237.66	233.66
<b>योग ख</b>	<b>871.27</b>	<b>956.02</b>	<b>946.65</b>
<b>ग. नियोजित पूंजी<sup>13</sup></b>	<b>800.93</b>	<b>839.92</b>	<b>891.46</b>
4. मध्यप्रदेश वेयरहाऊसिंग एण्ड लॉजिस्टिक कॉर्पोरेशन <sup>14</sup>			
	2008-09	2009-10	2010-11
<b>क. देयाताएं</b>			
प्रदत्त पूंजी	8.06	1.50	1.50
पूंजी के विरुद्ध अग्रिम	---	6.56	6.56
आरक्षित निधिगत तथा बचत	97.66	102.47	117.13
उधारियां (व्याज सहित):			
सरकारी	--	--	--
अन्य	3.31	4.75	5.05
व्यावसायिक देयताएं तथा चालू देयाताएं (प्रावधान सहित)	41.64	69.39	97.28
<b>योग क</b>	<b>150.67</b>	<b>184.67</b>	<b>227.52</b>
<b>ख. परिसम्पत्तियां</b>			
सकल स्टाक	147.94	151.39	163.41
घटाएं, मूल्य ह्रास	52.97	58.00	63.98
शुद्ध स्थाई परिसम्पत्तियां	94.97	93.39	99.43
प्रगत्याधीन पूंजीगत निर्माण कार्य	5.45	8.79	17.03
चालू परिसम्पत्तियां ऋण तथा अग्रिम	50.25	82.49	111.06
<b>योग ख</b>	<b>150.67</b>	<b>184.67</b>	<b>227.52</b>
<b>नियोजित पूंजी<sup>15</sup></b>	<b>125.55</b>	<b>110.52</b>	<b>186.35</b>

13 नियोजित पूंजी, प्रदत्त पूंजी, पूंजी के स्थान पर ऋण, सीडमनी, ऋण पत्र, आरक्षित निधियों (जन्हें छोड़कर जिनके लिये विशेष रूप से निधियों की व्यवस्था की जाती है और जो ग्राह्य निवेश द्वारा समर्थित है) वन्ध पत्रों, निक्षेप तथा उधारियों (पुनर्वित्त पोषण सहित) के प्रारंभिक तथा अंत शेषों के कुल योग का माध्य प्रदर्शित करती है।

14 निगम द्वारा लेखा न प्रस्तुत किये जाने के कारण आकड़े पिछले लेखापरीक्षा प्रतिवेदन वर्ष 2010-11 से लिये गये हैं।

15 नियोजित पूंजी, शुद्ध स्थाई परिसम्पत्तियां (प्रगत्याधीन पूंजीगत निर्माण कार्य सहित) एवं कार्यशील पूंजी के जोड़ को प्रदर्शित करती है।



परिशिष्ट – 6

सांविधिक कम्पनियों के कार्यचालन परिणाम दर्शाने वाला विवरण पत्रक  
(कण्डिका 1.15 में सन्दर्भित)

(₹ करोड़ में)

क. कार्यशील सांविधिक निगम				
1.	मध्यप्रदेश राज्य विद्युत मण्डल	2009-10	2010-11	2011-12
	विवरण			
1	(क) राजस्व प्राप्तियों	77.06	73.42	47.56
	(ख) सरकार से आर्थिक सहायता/परिदान	0.00	0.00	0.00
	<b>योग</b>	<b>77.06</b>	<b>73.42</b>	<b>47.56</b>
2	<b>विवरण</b>	<b>76.16</b>	<b>43.64</b>	<b>41.25</b>
3	(क) राजस्व प्राप्तियों	0.90	29.78	6.31
4	(ख) सरकार से आर्थिक सहायता/परिदान	(-0.90)	--	--
5	<b>योग</b>	<b>0.00</b>	<b>29.78</b>	<b>6.31</b>
6	राजस्व व्यय (पूँजीगत व्यय) अमूर्त परिसम्पत्तियों के अपलेखन सहित परन्तु मूल्य ह्रास तथा व्याज छोड़कर			
	वर्ष हेतु सकल आधिक्य (+)/घाटा (-) (1-2)	1.51	1.51	1.83
	पिछले वर्ष से सम्बन्धित समायोजन (क्रेडिट)	0.00	0.00	0.00
	वर्ष हेतु अन्तिम सकल आधिक्य (+)/घाटा (-) (3+4)	32.22	20.27	3.86
	विनियोजन :	32.22	20.27	3.86
	(क) मूल्य ह्रास (पूँजीगत घटा कर)	0.00	0.00	0.00
	(ब) सरकार के ऋण पर व्याज	32.22	20.27	3.86
	(ग) अन्य पर व्याज, बन्ध पत्रों, अग्रिमों तथा वित्त प्रभार	33.73	21.78	5.69
7	(घ) ऋणों पर कुल व्याज तथा वित्त प्रभार (ख+ग)	0.00	8.00	0.62
8	(ङ) घटाएँ पूँजीगत व्याज	(-)33.73	8.00	0.62
9	नियोजित पूँजी पर कुल प्रतिलाम <sup>16</sup>	<b>33.12</b>	<b>28.26</b>	<b>4.48</b>
10	नियोजित पूँजी पर प्रतिलाम का प्रतिशत	<b>2.90</b>	<b>28.58</b>	<b>4.05</b>
11.	नियोजित पूँजी	<b>1140.48</b>	<b>98.86</b>	<b>110.74</b>
2. मध्यप्रदेश सड़क परिवहन निगम <sup>17</sup>				
		2005-06	2006-07	2007-08
1	परिचालन			
	(क) राजस्व	218.34	204.97	205.41
	(ख) व्यय	294.38	340.86	202.16
	(ग) आधिक्य (+)/घाटा(-)	(-)76.04	(-)135.89	3.25
2	गैर परिचालन			
	(क) राजस्व	5.42	2.15	4.64
	(ख) व्यय	15.44	9.86	21.51
	(ग) आधिक्य (+)/घाटा(-)	(-)10.02	(-)7.71	(-)16.87
3	<b>योग</b>			
	(क) राजस्व	223.76	207.12	210.05
	(ख) व्यय	309.82	350.72	223.67
	(ग) शुद्ध लाभ (+)/घाटा(-)	(-)86.06	(-)143.60	(-)13.62
4	पूँजी तथा ऋणों पर व्याज	11.00	9.05	10.10
5	नियोजित पूँजी पर कुल प्रतिलाम <sup>18</sup>	<b>(-)75.06</b>	<b>(-)134.55</b>	<b>(-)3.52</b>

16 नियोजित पूँजी पर कुल प्रतिलाम शुद्ध आधिक्य/घाटा एवं लाभ एवं हानि लेखों को प्रभारित कुल व्याज (पूँजीगत व्याज घटाएँ) के जोड़ को प्रदर्शित करता है।

17 निगम द्वारा लेखा न प्रस्तुत किये जाने के कारण आकड़े पिछले लेखापरीक्षा प्रतिवेदन वर्ष 2010-11 से लिये गये हैं।

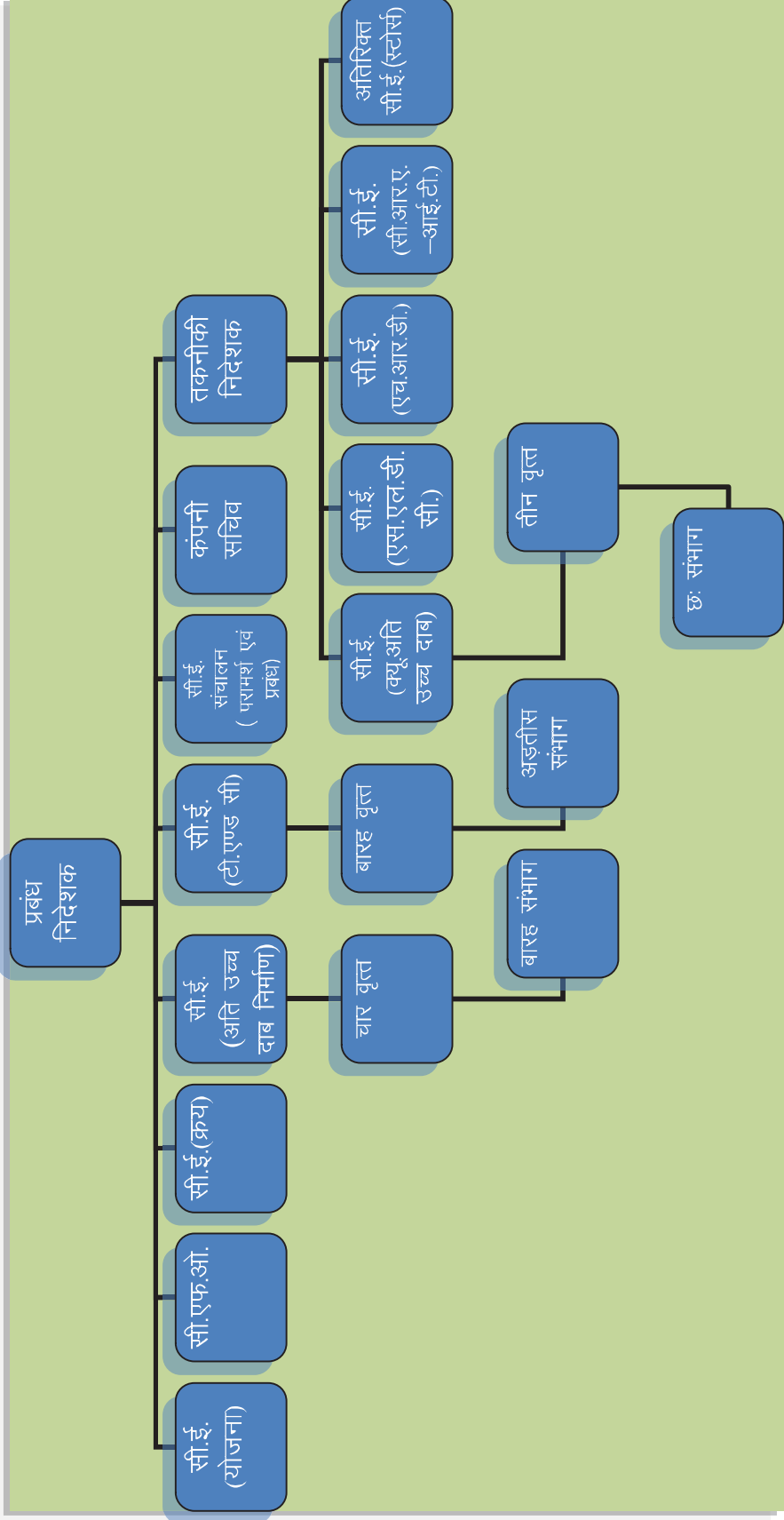
18 नियोजित पूँजी पर कुल प्रतिलाम शुद्ध आधिक्य/घाटा एवं लाभ एवं हानि लेखों को प्रभारित कुल व्याज (पूँजीगत व्याज घटाएँ) के जोड़ को प्रदर्शित करता है।

3. मध्यप्रदेश वित्त निगम				
		2009-10	2010-11	2011-12
1	आय			
	(क) ऋणों पर ब्याज	50.29	54.16	64.43
	(ख) अन्य लाभ	1.30	1.00	1.99
	<b>योग-1</b>	<b>51.59</b>	<b>55.16</b>	<b>66.42</b>
2	व्यय			
	(क) दीर्घकालिन ऋणों पर ब्याज	40.26	39.77	48.15
	(ख) अनिष्पादित परिस्मपतियों के लिए प्रावधान	0.14	0.49	0.27
	(ग) अन्य व्यय	9.60	11.85	12.72
	(घ) मूल्यहास	0.21	0.23	0.20
	<b>योग -2</b>	<b>50.21</b>	<b>52.34</b>	<b>61.34</b>
3	कर पूर्व लाभ/हानि (1-2)	(+)1.38	2.82	5.08
4	कर के लिये प्रावधान	(-)0.26	0.62	1.08
5	अन्य विनियोग	(+)0.02	0.19	0.01
6	लाभांश हेतु उपलब्ध राशि	1.10	2.01	4.01
7	घोषित लाभांश	--	---	--
8	<b>नियोजित पूंजी पर कुल प्रतिलाभ</b>	<b>41.64</b>	<b>41.78</b>	<b>53.24</b>
9	नियोजित पूंजी पर प्रतिलाभ का प्रतिशत	<b>5.21</b>	<b>4.97</b>	<b>5.97</b>
4. मध्यप्रदेश वेयरहाऊसिंग एण्ड लॉजिस्टिक्स कॉरपोरेशन <sup>19</sup>				
		2008-09	2009-10	2010-11
1	आय			
2	(क) गोदाम प्रभार	46.34	61.64	89.65
	(ख) अन्य आय	2.63	4.89	10.31
	<b>योग</b>	<b>48.97</b>	<b>66.53</b>	<b>99.96</b>
3	व्यय			
	(क) स्थापना प्रभार	24.50	33.01	37.29
	(ख) अन्य व्यय	16.09	15.41	21.76
	<b>योग</b>	<b>40.59</b>	<b>48.42</b>	<b>59.05</b>
4	कर पूर्व लाभ (+)/हानि(-)	8.38	18.11	40.91
5	अन्य विनियोग	8.08	17.81	40.61
6	लाभांश के लिये उपलब्ध राशि	0.30	0.30	0.30
7	वर्ष हेतु लाभांश	0.30	0.30	0.30
8	<b>नियोजित पूंजी पर कुल लाभ</b>	<b>4.99</b>	<b>12.14</b>	<b>27.65</b>
9	नियोजित पूंजी पर प्रतिलाभ का प्रतिशत	<b>3.97</b>	<b>10.53</b>	<b>14.84</b>

<sup>19</sup> निगम द्वारा लेखा न प्रस्तुत किये जाने के कारण आकड़े पिछले लेखापरीक्षा प्रतिवेदन वर्ष 2010-11 से लिये गये हैं।

**परिशिष्ट - 7**  
(कड़िका 2.1.2 में संदर्भित)

मध्य प्रदेश पावर ट्रांसमिशन कंपनी लिमिटेड, जबलपुर का संगठन रेखाचित्र



## परिशिष्ट – 8

वर्ष 2007-08 से 2011-12 तक पिछले पाँच वर्षों की अवधि में वोल्टेज क्रमानुसार क्षमता में नियोजित वारसविक वृद्धि और कमी दर्शाने वाला विवरण पत्रक  
(कड़िका 2.1.11 में संदर्भित)

क्र. सं	विवरण	2007-08	2008-09	2009-10	2010-11	2011-12
(1)	(2)	(3)	(4)	(5)	(6)	(7)
<b>400 के.व्ही. अति उच्चदाब उपकेन्द्र (संख्या)</b>						
1	वर्ष के प्रारंभ में	4	4	4	4	5
2	वर्ष के लिए नियोजित वृद्धि	0	0	1	1	0
3	वर्ष में की गई वृद्धि	0	0	0	1	0
4	वर्ष के अंत में कुल अति उच्चदाब उपकेन्द्रों की संख्या (1+3)	4	4	4	5	5
5	वृद्धि में कमी (2-3)	0	0	1	0	0
<b>400 के.व्ही. ट्रांसफार्मर की क्षमता (एमव्हीए)</b>						
1	वर्ष के प्रारंभ में क्षमता	3885	3885	3885	3885	4515
2	वर्ष के लिए नियोजित वृद्धि	0	0	315	630	0
3	वर्ष में की गई क्षमता वृद्धि	0	0	0	630	0
4	वर्ष के अंत में क्षमता (1+3)	3885	3885	3885	4515	4515
5	वृद्धि में कमी/आधिक्य (2-3)	0	0	315	0	0
<b>400 के.व्ही. पारेषण लाईनें (सीकेएम)</b>						
1	वर्ष के प्रारंभ में	2314.31	2314.31	2343.01	2343.01	2343.01
2	वर्ष के लिए नियोजित वृद्धि	29.4	28.7	0	0	0
3	वर्ष में की गई वृद्धि	0	28.7	0	0	0
4	वर्ष के अंत में कुल लाईनें (1+3)	2314.31	2343.01	2343.01	2343.01	2343.01
5	वृद्धि में कमी/आधिक्य (2-3)	29.4	0	0	0	0
<b>220 के.व्ही. अति उच्च दाब उपकेन्द्र (संख्या)</b>						
1	वर्ष के प्रारंभ में	37	38	44	49	53
2	वर्ष के लिए नियोजित वृद्धि	4	8	4	4	1
3	वर्ष में की गई वृद्धि	1	6	5	4	2
4	वर्ष के अंत में कुल अति उच्चदाब उपकेन्द्रों की संख्या (1+3)	38	44	49	53	55
5	वृद्धि में कमी (2-3)	3	2	-1	0	-1
<b>220 के.व्ही. ट्रांसफार्मर की क्षमता (एमव्हीए)</b>						
1	वर्ष के प्रारंभ में क्षमता	9650	10230	11970	13610	14350
2	वर्ष के लिए नियोजित वृद्धि	1000	1800	1580	740	760
3	वर्ष में की गई क्षमता वृद्धि	580	1740	1640	740	760
4	वर्ष के अंत में क्षमता (1+3)	10230	11970	13610	14350	15110
5	वृद्धि में कमी/आधिक्य (2-3)	420	60	60	0	0
<b>220 के.व्ही. पारेषण लाईनें (सीकेएम)</b>						
1	वर्ष के प्रारंभ में	7709.12	8173.87	9045.41	9810.17	10859.5
2	वर्ष के लिए नियोजित वृद्धि	956.23	874.26	537.6	1005.93	338.66
3	वर्ष में की गई वृद्धि	464.75	871.54	764.76	1049.33	228.92
4	वर्ष के अंत में कुल लाईनें (1+3)	8173.87	9045.41	9810.17	10859.5	11088.42
5	वृद्धि में कमी/आधिक्य (2-3)	491.48	2.72	-227.16	-43.4	109.74
<b>132 के.व्ही. ई.एच.टी. उपकेन्द्र (संख्या)</b>						
1	वर्ष के प्रारंभ में	157	162	168	174	181
2	वर्ष के लिए नियोजित वृद्धि	7	8	10	12	8
3	वर्ष में की गई वृद्धि	5	6	6	7	6
4	वर्ष के अंत में कुल अति उच्चदाब उपकेन्द्रों की संख्या (1+3)	162	168	174	181	187

5	वृद्धि में कमी (2-3)	2	2	4	5	2
<b>132 के.व्ही. ट्रांसफॉर्मर की क्षमता (एमव्हीए)</b>						
1	वर्ष के प्रारंभ में क्षमता	11315.5	11879.5	13202.5	14524.5	15347
2	वर्ष के लिए नियोजित वृद्धि	640	1153	1069	663	686
3	वर्ष में की गई क्षमता वृद्धि	564	1323	1322	822.5	572
4	वर्ष के अंत में क्षमता (1+3)	11879.5	13202.5	14524.5	15347	15919
5	वृद्धि में कमी/आधिक्य (2-3)	76	-170	-253	-159.5	114
<b>132 के.व्ही. पारेषण लाईनें (सीकेएम)</b>						
1	वर्ष के प्रारंभ में	10864.7	11118.17	11514.27	12411.01	13208.41
2	वर्ष के लिए नियोजित वृद्धि	438.26	390.04	974.40	931.60	409.80
3	वर्ष में की गई वृद्धि	253.47	396.10	896.74	797.40	420.83
4	वर्ष के अंत में कुल लाईनें (1+3)	11118.17	11514.27	12411.01	13208.41	13629.24
5	वृद्धि में कमी/आधिक्य (2-3)	184.79	-6.06	77.66	134.2	-11.03

## परिशिष्ट – 9

वर्ष 2007-08 से 2011-12 तक मध्यप्रदेश पावर ट्रांसमिशन कंपनी लिमिटेड के पाँच वर्षों की वित्तीय स्थिति दर्शाने वाला विवरण पत्रक  
(कड़िका 2.1.34 में संदर्भित)

(₹ करोड़ में)

विवरण	2007-08	2008-09	2009-10	2010-11	2011-12
<b>अ. देयताएं</b>					
चुकता पूँजी	1149.13	1324.53	2110.76	2154.44	2184.44
रिजर्व एवं आधिक्य	0.00	0.00	0.00	0.00	0.00
उपभोक्ताओं से प्राप्त अंशदान	0.00	0.00	0.00	139.84	169.14
अस्थगित कर	0.00	0.00	88.73	106.81	113.90
उधार (ऋण कोष)	2016.95	2073.37	2174.66	2500.08	2713.31
चल देयताएं एवं प्रावधान	338.25	294.92	433.85	238.66	290.38
टर्मिनल लाभ लागत	66.96	103.27	196.44	236.39	286.95
<b>योग</b>	<b>3571.29</b>	<b>3796.09</b>	<b>5004.44</b>	<b>5376.22</b>	<b>5758.12</b>
<b>ब. सम्पत्तियाँ</b>					
कुल सम्पत्तियाँ	3575.99	3954.12	4544.60	5023.64	5260.08
घटाया: हास	1682.44	1877.18	2091.65	2336.78	2598.49
शुद्ध स्थायी संपत्ति	1893.55	2076.94	2452.95	2686.86	2661.59
पूँजीगत कार्य प्रगति पर	480.23	721.73	691.13	418.59	594.46
निवेश	0.00	0.00	0.00	0.00	0.00
चल सम्पत्तियाँ, ऋण एवं अग्रिम	1187.74	982.99	1750.30	2142.35	2363.45
विविध खर्च (साईट ऑफ नहीं किए)	0.03	0.02	0.00	0.00	0.00
शुद्ध हानि (आगे लाये)	9.74	14.41	110.06	128.42	138.62
संपत्तियाँ प्रयोग में नहीं	0.00	0.00	0.00	0.00	0.00
<b>योग</b>	<b>3571.29</b>	<b>3796.09</b>	<b>5004.44</b>	<b>5376.22</b>	<b>5758.12</b>
ऋण क्षमता अनुपात	1.76:1	1.57:1	1.03:1	1.16:1	1.24:1
कर पूर्व लाभ	-39.94	-5.26	-6.81	-0.29	-3.10
ब्याज (पूँजीगत करने के पश्चात्)	202.31	70.46	138.94	338.34	155.52
कुल रिटर्न	162.37	65.20	132.13	338.05	152.42
विनियोजित पूँजी	3223.27	3486.74	4460.53	5009.14	5329.12
विनियोजित पूँजी पर रिटर्न का प्रतिशत	<b>5.04</b>	<b>1.87</b>	<b>2.96</b>	<b>6.75</b>	<b>2.86</b>

विनियोजित पूँजी = शुद्ध स्थायी संपत्ति + पूँजीगत कार्य प्रगति पर + चालू संपत्ति - चालू देयताओं  
विनियोजित पूँजी पर रिटर्न का प्रतिशत = कुल रिटर्न / विनियोजित पूँजी x 100

**परिशिष्ट – 10**

वर्ष 2007-08 से 2011-12 तक मध्यप्रदेश पावर ट्रांसमिशन कंपनी लिमिटेड के पाँच वर्षों के कार्यशील परिणामों की स्थिति दर्शाने वाला विवरण पत्रक

(कड़िका 2.1.35 में संदर्भित)

						(₹ करोड़ में)
क्र. सं.	विवरण	2007-08	2008-09	2009-10	2010-11	2011-12
<b>1</b>	<b>आय</b>					
	पारेषण एवं एस.एल.डी.सी. प्रभार से राजस्व	792.4641	745.9005	1090.9976	1437.0198	1717.2771
	अन्य आय (ब्याज, निरीक्षण शुल्क एवं विविध प्राप्तियाँ शामिल हैं।)	12.3874	72.9546	8.5349	17.2589	8.8131
	<b>कुल आय</b>	<b>804.8516</b>	<b>818.8551</b>	<b>1099.5325</b>	<b>1454.2787</b>	<b>1726.0902</b>
<b>2</b>	<b>पारेषण (मेगावॉट में)</b>					
a)	<b>स्थापित क्षमता (मेगावॉट में)</b>	7220	7483	8200	8489	8809
b)	राज्य उत्पादन इकाई से प्राप्त विद्युत (मिलियन इकाई में)	19136	19440	19619	19366	22345
c)	क्षेत्रीय ग्रिड से प्राप्त विद्युत (मिलियन इकाई में)	16012	14840	14727	18314	19830
d)	पारेषण में हानि (मिलियन इकाई में)	1438	1402	1439	1409	1483
	शुद्ध पारेषित विद्युत (मिलियन इकाई में)	33710	32878	32907	36271	40692
<b>3</b>	<b>व्यय</b>					
a)	<b>स्थाई लागत</b>					
(i)	कर्मचारी लागत	123.8045	140.4138	225.1985	173.2325	191.7900
(ii)	प्रशासनिक एवं सामान्य व्यय	17.1428	19.5479	24.4648	19.1115	34.3736
(iii)	हास	177.5954	194.7445	216.6277	248.0420	266.7776
(iv)	ब्याज एवं वित्तीय प्रभाव (पूँजीकरण के बाद शुद्ध)	202.3083	70.4607	138.9435	338.3407	155.5233
(v)	टर्मिनल लाभ लागत	308.0186	337.4510	482.5750	642.7902	708.4093
	<b>कुल स्थाई लागत</b>	<b>828.8696</b>	<b>762.6179</b>	<b>1087.8095</b>	<b>1421.5168</b>	<b>1356.8738</b>
b)	परिवर्तन लागत (मरम्मत एवं अनुरक्षण)	15.9178	21.5826	18.5365	33.0532	45.0167
	<b>कुल लागत (a+b)</b>	<b>844.7873</b>	<b>784.2005</b>	<b>1106.3460</b>	<b>1454.5701</b>	<b>1401.8905</b>
<b>4</b>	<b>वसूली/ इकाई (₹ प्रति इकाई)</b>	<b>0.2351</b>	<b>0.2269</b>	<b>0.3315</b>	<b>0.3962</b>	<b>0.4220</b>
<b>5</b>	<b>स्थाई लागत/इकाई (₹ प्रति इकाई)</b>	<b>0.2459</b>	<b>0.2320</b>	<b>0.3306</b>	<b>0.3919</b>	<b>0.3334</b>
<b>6</b>	<b>परिवर्तनशील लागत/इकाई (₹ प्रति इकाई)</b>	<b>0.0047</b>	<b>0.0066</b>	<b>0.0056</b>	<b>0.0091</b>	<b>0.0111</b>
<b>7</b>	<b>कुल लागत/इकाई (₹ प्रति इकाई) (5 + 6)</b>	<b>0.2506</b>	<b>0.2385</b>	<b>0.3362</b>	<b>0.4010</b>	<b>0.3445</b>
<b>8</b>	<b>अंशदान (₹ प्रति इकाई) (4-6)</b>	<b>0.2304</b>	<b>0.2203</b>	<b>0.3259</b>	<b>0.3871</b>	<b>0.4109</b>
<b>9</b>	<b>लाभ(+) हानि(-) (4-7) (₹ प्रति इकाई)</b>	<b>(0.0155)</b>	<b>(0.0116)</b>	<b>(0.0047)</b>	<b>(0.0048)</b>	<b>0.0775</b>

**परिशिष्ट – 11**  
**मध्यप्रदेश राज्य पर्यटन विकास निगम लिमिटेड के विपणन कार्यालयों का कार्य निष्पादन**  
**(कॉडिका 2.2.20 में संदर्भित)**

(₹ करोड़ में)

वर्ष	कुल व्यवसाय	ट्रेवल अभिकर्ताओं के द्वारा व्यवसाय	एम.ओ. का स्वयं का व्यवसाय	कुल व्यवसाय से ट्रेवल अभिकर्ताओं के व्यवसाय की प्रतिशतता	ट्रेवल अभिकर्ताओं के कमीशन को हटाकर एम.ओ. का कुल खर्च	कुल व्यवसाय से कुल व्यय की प्रतिशतता	एम.ओ. के स्वयं के व्यवसाय से कुल व्ययों की प्रतिशतता
<b>विपणन कार्यालय, दिल्ली</b>							
2009-10	3.52	1.23	2.29	35	2.43	69	106
2010-11	3.34	1.16	2.18	35	1.92	57	88
2011-12	4.02	1.12	2.90	28	2.59	64	89
<b>विपणन कार्यालय, मुम्बई</b>							
2010-11	1.83	0.63	1.22	34	0.49	27	40
2011-12	1.68	0.48	1.20	29	0.65	39	54



**परिशिष्ट – 12**

वर्ष 2007-08 से 2011-12 की अवधि के दौरान मध्यप्रदेश राज्य पर्यटन विकास निगम लिमिटेड की वित्तीय स्थिति दर्शाने वाला विवरण पत्रक  
(कड़िका 2.2.21 में संदर्भित)

(₹ करोड़ में)

विवरण	2007-08	2008-09	2009-10	2010-11	2011-12
<b>दायित्व</b>					
(क) प्रदत्त पूंजी					
(i) सरकार	24.97	24.97	24.97	24.97	
(ii) अन्य	---	---	---	---	
(ख) संचय व आधिक्य					
(i) स्वतंत्र संचय तथा आधिक्य	----	----	----	----	
(ii) शेयर प्रीमियम खाता	----	----	----	----	
(iii) पूंजी संचय	160.73	214.19	265.61	300.77	
(ग) उधारियाँ					
(i) भारत सरकार से	---	---	---	---	
(ii) वित्तीय संस्थाओं से	---	---	---	1.88	
(iii) विदेशी मुद्रा में ऋण	---	---	---	---	
(iv) कैश क्रेडिट	---	---	---	---	
(v) अन्य	---	---	---	---	
(vi) एकूड एवं देय ब्याज	---	---	---	---	
(घ) (i) चालू दायित्व एवं प्रावधान	10.17	21.42	34.44	53.58	
(ii) ग्रेच्युटी के लिये प्रावधान	---	---	---	---	
(iii) स्थगित कर दायित्व	---	---	---	---	
<b>योग</b>	<b>195.87</b>	<b>260.58</b>	<b>325.02</b>	<b>381.20</b>	
<b>संपत्तियाँ</b>					
विवरण					
(च) सकल संपत्तियाँ	64.38	67.13	71.03	75.58	
(छ) घटाया: मूल्य हास	14.25	16.84	19.51	22.39	
(ज) शुद्ध संपत्तियाँ	50.13	50.28	51.52	53.19	
(झ) कार्य चालू दशा में	52.43	95.38	153.30	198.56	
(ण) विनियोग	0.78	0.78	0.78	0.78	
(ट) चालू संपत्तियाँ ऋण तथा अग्रिम	86.46	109.57	115.08	124.99	
(ठ) स्थगित कर संपत्तियाँ	---	---	---	---	
(ड) अपलिखित न किये गये विविध व्यय	---	---	---	---	
(ढ) संचित हानि	6.07	4.57	4.34	3.68	
<b>योग</b>	<b>195.87</b>	<b>260.58</b>	<b>325.02</b>	<b>381.20</b>	
<b>शुद्ध मूल्य क [क(i) + ख(iii)]</b>	<b>185.70</b>	<b>239.16</b>	<b>290.58</b>	<b>325.74</b>	

कम्पनी के पास प्रावधिक ऑकड़े उपलब्ध नहीं ।

## परिशिष्ट – 13

वर्ष 2007-08 से 2011-12 की अवधि के दौरान मध्यप्रदेश राज्य पर्यटन विकास निगम लिमिटेड के कार्यशील परिणामों को दर्शाने वाला विवरण पत्रक  
(कड़िका 2.2.21 में संदर्भित)

(₹ करोड़ में)

विवरण	वर्ष				
	2007-08	2008-09	2009-10	2010-11	2011-12
आय					
(क) परिवहन, रेस्टोरेन्ट व होटलों की आय	35.77	41.16	50.59	58.08	
(ख) अन्य आय	7.30	8.90	9.96	11.00	
(ग) पर्यटन संवर्धन के लिये प्राप्त अनुदान	15.47	16.47	15.77	18.33	
<b>कुल आय</b>	<b>58.54</b>	<b>66.53</b>	<b>76.32</b>	<b>87.41</b>	
व्यय –					
(क) परिवालन व्यय	19.16	19.71	21.45	25.28	
(ख) कर्मचारियों के वेतन भत्ते व प्रावधान	11.23	13.53	21.74	20.97	कम्पनी के पास प्रावधिक आँकड़े उपलब्ध नहीं ।
(ग) प्रशासनिक व्यय	9.21	14.02	15.02	17.21	
(घ) प्रचार-प्रसार व उत्सवों पर व्यय	15.17	15.12	15.03	20.14	
(ङ) मूल्य हास	2.06	2.63	2.84	3.12	
<b>कुल व्यय</b>	<b>56.83</b>	<b>65.01</b>	<b>76.08</b>	<b>86.72</b>	
कर से पूर्व लाभ/हानि	1.71	1.52	0.24	0.69	
कर के लिये प्रावधान	---	---	---	0.34	
पूर्व लाभ का समायोजन	(0.04)	(0.007)	(0.01)	0.30	
कर पश्चात् लाभ/हानि	1.67	1.51	0.23	0.65	
व्यवसाय में लगी हुई पूंजी	178.85	233.81	285.46	323.16	
ब्याज का भुगतान	---	---	---	---	
व्यवसाय पर लगी हुई पूंजी पर कुल प्रतिफल	1.67	1.51	0.30	0.73	
व्यवसाय पर लगी हुई पूंजी पर प्रतिफल की प्रतिशतता	0.93	0.64	0.11	0.23	

परिशिष्ट - 14

वर्ष 2007-08 से 2011-12 की अवधि के दौरान मध्यप्रदेश राज्य पर्यटन विकास निगम लिमिटेड द्वारा सॉफ्टवेयर विकास पर किये गये व्यय को दर्शाने वाला विवरण पत्रक

(कांडिका 2.27 में संवर्धित)

क्र.	इकाई / कार्यालय का नाम	एजेन्सी का नाम	कार्य की प्रकृति	भुगतान का दिनांक	बिल की राशि
1.	होटल पलाश-भोपाल	मै. एक्सट्रानेट टेक्नोलॉजीज प्रायवेंट लिमिटेड	होटल पलाश-भोपाल में होटल प्रबंधन सॉफ्टवेयर का निर्माण व स्थापन	28/11/07, 17/11/08	123596
2.	परियोजना विभाग	म.प्र. राज्य इलेक्ट्रॉनिक्स विकास निगम	परियोजना प्रबंधन के लिये SQL 2000 बंक एंड के साथ ASPX, ASP तथा HTML में सॉफ्टवेयर का निर्माण	07/06/08, 11/02/09	562361
3.	होटल गेटवे रिट्रीट-संची	मै. एक्सट्रानेट टेक्नोलॉजीज प्रायवेंट लिमिटेड	होटल गेटवे रिट्रीट-संची में होटल प्रबंधन सॉफ्टवेयर का निर्माण व स्थापन	17/11/08	86517
4.	परियोजना विभाग	म.प्र. राज्य इलेक्ट्रॉनिक्स विकास निगम	परियोजना प्रबंधन के लिये SQL 2000 बंक एंड के साथ ASPX, ASP तथा HTML में सॉफ्टवेयर का निर्माण	11/02/09	157585
5.	वित्त एवं लेखा विभाग	मै. एक्सट्रानेट टेक्नोलॉजीज प्रायवेंट लिमिटेड	वित्तीय लेखे एवं वतन भुगतान प्रबंधन प्रणाली	12/08/09	330900
6.	होटल तानसेन रेसीडेंसी-ग्वालियर	आई.डी.एम. सॉफ्टवेयर प्रायवेंट लिमिटेड, बंगलौर	होटल तानसेन - ग्वालियर के लिये Fortune Express 4.1 सॉफ्टवेयर का स्थापन	15/07/09 25/07/09	200000
7.	हाइवे रिट्रीट - डोडी	मै. एक्सट्रानेट टेक्नोलॉजीज प्रायवेंट लिमिटेड	डोडी में रस्टोरेट सॉफ्टवेयर का स्थापन	22/09/09	59562
8.	होटल कलवुरी रेसीडेंसी-जबलपुर	आई.डी.एम. सॉफ्टवेयर प्रायवेंट लिमिटेड, बंगलौर	होटल कलवुरी रेसीडेंसी-जबलपुर के लिये Fortune Express 4.1 सॉफ्टवेयर का स्थापन	31/03/10	200000
9.	होटल क्षिप्रा रेसीडेंसी - उज्जैन	आई.डी.एम. सॉफ्टवेयर प्रायवेंट लिमिटेड, बंगलौर	होटल क्षिप्रा रेसीडेंसी - उज्जैन के लिये Fortune Express 4.1 सॉफ्टवेयर का स्थापन	31/03/10	200000
10.	परिवहन विभाग	म.प्र. राज्य इलेक्ट्रॉनिक्स विकास निगम	परिवहन प्रबंधन प्रणाली के लिये वेब आधारित सॉफ्टवेयर (ऑन लाइन बस आरक्षण प्रणाली)	19/01/09	538822

सॉफ्टवेयर विकास के कार्य का कुल मूल्य ₹ 24,59,343

**परिशिष्ट – 15**  
**प्राविधिक टैरिफ याचिका और प्राविधिक टैरिफ आदेशों के दिनांको के विवरणों को समाहित करने वाला विवरण पत्रक**  
**(कण्डिका 3.3 में संदर्भित)**

ईकाई	वाणिज्यिक संचालन का दिनांक	प्राविधिक टैरिफ याचिका को दायर करने का दिनांक	प्राविधिक आदेश का दिनांक
बाणसागर-4	20-अगस्त-06	11-अक्टूबर-06	18-जनवरी-08
मधिखेड़ा एच.पी.एस. ईकाई -1	28-अगस्त-06	11-अक्टूबर-06	18-जनवरी-08
जिन्हा ईकाई-1	30-अगस्त-06	11-अक्टूबर-06	18-जनवरी-08
मधिखेड़ा एच.पी.एस. ईकाई -2	09-सितंबर-06	11-अक्टूबर-06	18-जनवरी-08
मधिखेड़ा एच.टी.पी.एस. संख्या -3	18-अगस्त-07	20-अगस्त-09	05-जनवरी-10
एस.जी.टी.पी.एस. ईकाई-5	28-अगस्त-08	24-मार्च-09	24-नवंबर-09

परिशिष्ट - 16

मध्य प्रदेश विद्युत नियामक आयोग द्वारा अनुमोदित और अनुज्ञेय निधारित शुल्कों को दर्शाने वाला विवरण पत्रक  
(कण्डिका 3.3 में संदर्भित)

इकाई	2006-07			2007-08			2008-09			योग		
	एम.पी.ई.आर. सी. द्वारा अनुमोदित	अनुज्ञेय 95 प्रतिशत	अंतर	एम.पी.ई.आर. सी. द्वारा अनुमोदित	अनुज्ञेय 95 प्रतिशत	अंतर	एम.पी.ई.आर. सी. द्वारा अनुमोदित	अनुज्ञेय 95 प्रतिशत	अंतर	एम.पी.ई.आर. सी. द्वारा अनुमोदित	अनुज्ञेय 95 प्रतिशत	अंतर
मधियेडा एच.पी.एस. ईकाई-1 एवं 2	13.68	12.99	0.69	25.99	24.69	1.3	25.31	24.04	1.27	64.98	61.72	3.26
मधियेडा एच.पी.एस. ईकाई-3	-	-	0	3.7	3.52	0.18	7.17	6.81	0.36	10.87	10.33	0.54
बाणसागर -4 और जिन्हा ईकाई -1	9.2	8.74	0.46	17.33	16.46	0.87	16.94	16.09	0.85	43.47	41.29	2.18
एस.जी.टी.पी.एस. ईकाई-5	-	-	-	-	-	-	206.28	195.96	10.31	206.28	195.96	10.31
<b>योग</b>	<b>22.88</b>	<b>21.73</b>	<b>1.15</b>	<b>47.02</b>	<b>44.67</b>	<b>2.35</b>	<b>255.7</b>	<b>242.9</b>	<b>12.79</b>	<b>325.6</b>	<b>309.3</b>	<b>16.29</b>

इकाई	2009-10			2010-11			योग		
	एम.पी.ई.आर. सी. द्वारा अनुमोदित	अनुज्ञेय 95 प्रतिशत	अंतर	एम.पी.ई.आर. सी. द्वारा अनुमोदित	अनुज्ञेय 95 प्रतिशत	अंतर	एम.पी.ई.आर. सी. द्वारा अनुमोदित	अनुज्ञेय 95 प्रतिशत	अंतर
मधियेडा एच.पी.एस. ईकाई-1,2 एवं 3	28.52	27.09	1.43	27.92	26.52	1.4	56.44	53.62	2.82
बाणसागर -4 और जिन्हा ईकाई 1	14.6	13.87	0.73	14.31	13.59	0.72	28.91	27.46	1.45
एस.जी.टी.पी.एस. ईकाई-5	383.29	364.13	19.16	376.27	357.46	18.81	759.56	721.59	37.97
<b>योग</b>	<b>426.41</b>	<b>500.09</b>	<b>21.32</b>	<b>418.5</b>	<b>492.57</b>	<b>20.93</b>	<b>844.91</b>	<b>897.67</b>	<b>42.24</b>

## परिशिष्ट – 17

बकाया निरीक्षण प्रतिवेदनों तथा कण्डिकाएं जिनके उत्तर प्रतीक्षित है, दर्शाने वाला विवरण पत्रक  
(कण्डिका 3.8.3 में संदर्भित)

क्र. संख्या	विभाग का नाम	सार्वजनिक क्षेत्र के उपक्रमों की संख्या	बकाया निरीक्षण प्रतिवेदनों की संख्या	बकाया कण्डिकाओं की संख्या	अद्यतन वर्ष जिनसे कण्डिकाएं बकाया है
1	उर्जा	10	430	1268	2004-05
2	वाणिज्य और उद्योग	3	3	9	2010-11
3	खनन संसाधन	1	1	2	2010-11
4	आदिवासी कल्याण	1	1	9	2010-11
5	पर्यटन	1	1	8	2010-11
6	गृह पुलिस	1	2	3	2009-10
7	ग्रामीण उद्योग	1	1	3	2010-11
8	कृषि	1	2	12	2009-10
9	अल्पसंख्यक कल्याण	1	1	3	2010-11
10	वन	1	1	7	2010-11
11	खाद्य, नागरिक आपूर्ति तथा उपभोक्ता संरक्षण	2	2	16	2010-11
12	लोक निर्माण विभाग	1	1	1	2010-11
13	शहरी विकास	5	7	21	2008-09
14	परिवहन	1	35	76	2004-05
	<b>योग</b>	<b>30</b>	<b>488</b>	<b>1438</b>	

परिशिष्ट – 18

निष्पादन लेखा परीक्षा तथा प्रारूप कण्डिकाएं जिनके उत्तर प्रतीक्षित है  
(कण्डिका 3.8.3 में संदर्भित)

क्र. संख्या	विभाग का नाम	निष्पादन लेखा परीक्षाओं की संख्या	प्रारूप कण्डिकाओं की संख्या	जारी करने की अवधि
1	वाणिज्यिक एवं उद्योग विभाग	—	01	जून 2012
2	खनिज संसाधन विभाग	—	01	जुलाई 2012
3	कृषक कल्याण एवं कृषि विकास विभाग	—	01	जून 2012
4	उर्जा विभाग	01	05	जून 2012 से अगस्त 2012
	<b>योग</b>	<b>01</b>	<b>7<sup>20</sup></b>	

<sup>20</sup> एक कंडिका (3.11) दो कंपनियों एम.पी.ए.के.वी.एन. (इन्दौर) लिमिटेड और मध्यप्रदेश स्टेट एग्री इंडस्ट्रीस डवलपमेंट्स कॉरपोरेशन लिमिटेड (एम.पी.ए.आई.) को जारी की गई थी जो कि क्रमशः वाणिज्य एवं उद्योग विभाग और कृषक कल्याण एवं कृषि विकास विभाग के अधीन आती है।