

अनुलग्नक- 1.1

31.12.2012 तक बकाया ए टी एन की स्थिति

(पैराग्राफ 1.11 देखें)

क्र.सं.	प्रतिवेदन का वर्ष	प्रतिवेदन का अध्याय	पैरा सं.	से संबंधित	विषय का सार
1.	31 मार्च 1995 को समाप्त	V	5.4	दिल्ली जल बोर्ड	नांगलोई में जल शोधन संयंत्र का निर्माण
2.	31 मार्च 2001 को समाप्त	III	3.11	चिकित्सा एवं जन स्वास्थ्य विभाग	दिल्ली राज्य एड्स नियंत्रण सोसायटी द्वारा किया गया अनियमित व्यय
3.	31 मार्च 2002 को समाप्त	III	3.2	अ.जा./अ.ज.जा./अ.पि.व. कल्याण विभाग	सफाई करने वाले एवं उनके आश्रितों के विमोचन तथा पुनर्उद्धार की राष्ट्रीय स्कीम एवं उनके विभाग
4.	31 मार्च 2004 को समाप्त	III	3.3	शिक्षा विभाग	परिवहन भत्तों का नियमित भुगतान
5.	31 मार्च 2004 को समाप्त	IV	4	दिल्ली नगर निगम	शहरी एवं शहरी ग्रामीणों का विकास
6.	31 मार्च 2005 को समाप्त	III	3.8	चिकित्सा एवं जन स्वास्थ्य विभाग	जल प्रभारों के गैर-संशोधन के कारण अदेश देयता
7.	31 मार्च 2005 को समाप्त	V	5.16	दिल्ली अ.जा./अ.ज.जा./अ.पि.व./अल्प संख्यक तथा विकलांग वित्तीय तथा विकास निगम लिमिटेड	कमजोर वर्गों की उन्नति के लिए स्कीमों का अप्रभावी कार्यान्वयन
8.	31 मार्च 2005 को समाप्त	अध्याय III खण्ड I		चिकित्सा एवं जन स्वास्थ्य विभाग	चिकित्सा तथा होम्योपैथिक की भारतीय पद्धति के निदेशालय का पुनरीक्षण लेखापरीक्षा
9.	31 मार्च 2006 को समाप्त	अध्याय I खण्ड II		स्वा. एवं परि.कल्या., दि.न.नि. और न.दि.न.नि.	दिल्ली में चार बड़े अस्पतालों की पुनरीक्षण लेखापरीक्षा
10.	31 मार्च 2006 को समाप्त	अध्याय II		अ.जा./अ.ज.जा./अ.पि.व./अल्पसंख्यक के कल्याण के लिए विभाग	अ.जा./अ.ज.जा. के शैक्षणिक विकास की पुनरीक्षण लेखापरीक्षा
11.	31 मार्च 2007 को समाप्त	III	3.2	स्वास्थ्य एवं परिवार कल्याण विभाग	चिकित्सा उपकरणों के अधिष्ठापन में विलम्ब
12.	31 मार्च 2007 को समाप्त	III	3.3	स्वास्थ्य एवं परिवार कल्याण विभाग	इनसिनेरेटर की खरीद पर व्यर्थ व्यय
13.	31 मार्च 2007 को समाप्त	III	3.4	स्वास्थ्य एवं परिवार कल्याण विभाग	शिशु वेंटीलेटर की खरीद परी निष्फल व्यय

वर्ष 2013 का लेखापरीक्षा प्रतिवेदन संख्या-2

14.	31 मार्च 2007 को समाप्त	V	5.11	दिल्ली अ.जा./अ.ज.जा./ अ.पि.व./ अल्पसंख्यक/विकलांग वित्तीय एवं विकास निगम	आवश्यकता निर्धारित किये बिना भवनों का निर्माण
15.	31 मार्च 2007 को समाप्त	अध्याय I खण्ड II		श्रम विभाग	औद्योगिक विभाग अधिनियम, 1947 तथा अनुबंधित श्रम (नियमन तथा उन्मूलन) का कार्यान्वयन ऐक्ट 1970
16.	31 मार्च 2007 को समाप्त	अध्याय II खण्ड II		शिक्षा निदेशालय	शिक्षा निदेशालय की सूचना प्रौद्योगिकी लेखापरीक्षा
17.	31 मार्च 2008 को समाप्त	III		स्वास्थ्य एवं परिवार कल्याण विभाग	औषधि एवं चिकित्सा उपकरण के क्रय पर निष्पादन लेखापरीक्षा और दिल्ली में स्वास्थ्य सेवाओं की सुपुर्दागी पर इसका प्रभाव
18.	31 मार्च 2008 को समाप्त	IV	4.2	स्वास्थ्य एवं परिवार कल्याण विभाग	₹ 40.27 लाख की राशि के सेवाकर का अधिक भुगतान
19.	31 मार्च 2008 को समाप्त	IV	4.4	समाज कल्याण विभाग	अनाज के क्रय पर ₹ 13.93 लाख की हानि
20.	31 मार्च 2008 को समाप्त	IV	4.5	समाज कल्याण विभाग	भूमि के आबंटन में ₹ 1.03 करोड़ का व्यर्थ निवेश
21.	31 मार्च 2008 को समाप्त	IV	4.10	दिल्ली जल बोर्ड	ठेकेदार को अवांछित लाभ
22.	31 मार्च 2008 को समाप्त	VI	6.13	दिल्ली अ.जा./अ.ज.जा./ अ.पि.व./ अल्पसंख्यक/विकलांग वित्तीय एवं विकास निगम लिमिटेड	ऋण फाइलों/अभिलेख का खो जाना
23.	31 मार्च 2008 को समाप्त	VI	6.14	दिल्ली अ.जा./अ.ज.जा./ अ.पि.व./ अल्पसंख्यक/विकलांग वित्तीय एवं विकास निगम लिमिटेड	टीसीपीसी स्कीम की विफलता
24.	31 मार्च 2008 को समाप्त	VI	6.15	दिल्ली अ.जा./अ.ज.जा./ अ.पि.व./अल्पसंख्यक/विकलांग वित्तीय एवं विकास निगम लिमिटेड	अपर्याप्त वसूली अनुपालन के कारण ऋणों की कम वसूली
25.	मार्च 2009 को समाप्त	II	2.2	शहरी विकास विभाग	दि.ज.बो, व दि.न.नि. द्वारा ली गई नियमित अनाधिकृत कॉलोनियों में विकास कार्य
26.	मार्च 2009 को समाप्त	II	2.3	दिल्ली स्वास्थ्य मिशन	राष्ट्रीय ग्रामीण स्वास्थ्य मिशन

27.	मार्च 2009 को समाप्त	III	3.1.1	दिल्ली जल बोर्ड	वृद्धि प्रभारों का अनियमित भुगतान
28.	मार्च 2009 को समाप्त	III	3.3.5	महिला एवं बाल विकास विभाग	नियत विद्युत प्रभारों से अधिक भुगतान
29.	मार्च 2009 को समाप्त	III	3.3.6	श्रम विभाग	अवकाश गृहों के चलाने पर निष्फल व्यय
30.	मार्च 2009 को समाप्त	III	3.4.1	प्रशिक्षण एवं तकनीकी शिक्षा विभाग	असमान्यरूप से कुछ दरों पर जल प्रभारों का परिहार्य भुगतान
31.	मार्च 2010 को समाप्त	III	3.2.2	स्वास्थ्य एवं परिवार कल्याण विभाग	लोक नायक अस्पताल में ₹ 75.00 लाख की लागत के सर्जिकल उपकरण कैंसर रोगियों के लिए ₹ 14.88 लाख की राशि के स्टेंट्स की अधिक खरीद और ₹ 57.23 लाख का निष्फल व्यय
32.	मार्च 2010 को समाप्त	IV	4		संसद सदस्य स्थानीय क्षेत्र विकास स्कीम
33.	मार्च 2011 को समाप्त (प्रतिवेदन सं. 3)	2	2.2	दिल्ली नगर निगम	दि.न.नि. की जनशक्ति लेखापरीक्षा
34.	मार्च 2011 को समाप्त (प्रतिवेदन सं. 3)	3	3.2.1	सूचना एवं प्रचार निदेशालय	बस क्यू शैल्टरों (बी.क्यू.एस.) पर विज्ञापन के लिए अनुचित दरों के नियतन के कारण ₹ 1.06 करोड़ का अतिरिक्त व्यय
35.	मार्च 2011 को समाप्त (प्रतिवेदन सं. 3)	4		शिक्षा विभाग	रा.रा.क्षे. दिल्ली सरकार के शिक्षा निदेशालय की लेखापरीक्षा का प्रतिवेदन

अनुलग्नक-2.1
विलंब पर लगाए गए जुर्माने के ब्यौरे
(पैराग्राफ 2.1.7.8 (बी) में देखें)

(₹ करोड़ में)

क्र.सं.	निर्माण का नाम संविदा राशि	संविदा राशि	समाप्ति की निर्धारित तिथि	समाप्ति की वास्तविक तिथि	जुर्माने की राशि
1	यमुना विहार, शाहदरा दिल्ली में 50 एमजीडीएसजीएस तथा डिजाइन, निर्माण तथा परिचालन आधार पर संबंधित एसोसिएटिड/संबंधित निर्माण	15.84	मार्च 2009	प्रगति पर	1.58
2	यमुना विहार, शाहदरा दिल्ली में 25 एमजीडीएसजीएस तथा डिजाई, निर्माण तथा परिचालन आधार पर संबंधित एसोसिएटिड/संबंधित निर्माण	44.83	मार्च 2009	प्रगति पर	4.48
3	वाईएपी-II के अधीन ओखला पर 136.4 एमएलडी(30एमजीडी- क्षमता की एसटीपी का डिजाईन, निर्माण आरम्भ तथा परिचालन व अनुसंधान	123.87	दिसंबर 2009	जून 2012	12.39
4	वाईएपी-II के अधीन केशोपुर में 12एमजीडी (30एमजीडी- क्षमता की एसटीपी का नष्ट करना, डिजाईन, निर्माण, आरंभ तथा परिचालन व अनुसंधान तथा 20 एमजीडी के 02 वाले मॉड्यूल्स तथा 40 एमजीडी की क्षमता के एसटीपी का नवीकरण	139.34	मई 2010	2 हिस्से पूरे किये गये	13.93
5	यमुना विहार दिल्ली के 90 एमजीडी ईपीएस, का निर्माण	47.76	मार्च 2007	प्रगति पर	4.76
	कुल				37.14

अनुलग्नक -2.2
जैविक उपचार पर व्यय का विवरण
(पैराग्राफ 2.1.7.8 (एफ) को देखें)

(₹ करोड़ में)

क्र.सं.	डिवीजन का नाम	खर्च
1	एसडीडब्ल्यू II, एसटीपी, ओखला	6.54
2	एसडीडब्ल्यू IX, एसटीपी, रिठाला फेज-I	0.53
3	एसडीडब्ल्यू XII, एसटीपी, रिठाला फेज-II	0.01
4	एसडीडब्ल्यू VI, एसटीपी, केशवपुर	2.09
5	एसडीडब्ल्यू I, एसटीपी, किलोकरी	0.29
6	एसडीडब्ल्यू III, एसटीपी, यमुना विहार	0.74
	कुल	10.20

अनुलग्नक -2.3

जेटिंग-कम-सक्शन मशीन का विवरण एसडीडब्ल्यू -VI, केशवपुरम द्वारा किराये पर रखा
(पैराग्राफ 2.1.7.8 (जे) से संबंधित)

क्र.सं0	डिवीजन का नाम	मशीनों की सं
1.	ईई, दक्षिण-I	1
2.	ईई, दक्षिण-II	1
3.	ईई, दक्षिण-III	1
4.	ईई, दक्षिण-IV	1
5.	ईई, दक्षिण पश्चिम-I	2
6.	ईई, दक्षिण पश्चिम-III	2
7.	ईई, पश्चिम-I	1
8.	ईई, पश्चिम-II	3
9.	ईई, पश्चिम-III	1
10.	ईई, उत्तर पश्चिम-I	2
11.	ईई, उत्तर पश्चिम-II	2
12.	ईई, उत्तर पश्चिम-III	1
13.	ईई, उत्तर पश्चिम-IV	2
14.	ईई, पूर्व-I	2
15.	ईई, पूर्व-II	1
16.	ईई, उत्तर पूर्व-I	1
17.	ईई, उत्तर पूर्व-II	2
18.	ईई, उत्तर पूर्व-III	1
19.	ईई, केन्द्रीय-I	1
20.	ईई, केन्द्रीय-II	1
21.	ईई, उत्तर	1
	कुल	30

अनुलग्नक-2.4
31 अक्टूबर 2012 तक सीईटीपी पर खर्च का विवरण
(पैराग्राफ 2.1.8.1 (ए) एवं (एफ) से संबंधित)

(₹ लाख में)

क्र.सं.	सी.ई.टी.पी. का नाम	पूजीगत व्यय (भूमि दि.ज.बो. व दि.वि.बो. सम्मिलित)	ओ एवं एम पर व्यय	भूमि का व्यय	दि.ज.बो. का व्यय	दि.वी.बो.का व्यय	अवसंरचना लागत	कुल व्यय
1.	वजीरपुर	2,284.10	347.63	133.91		164.82	298.73	2,930.46
2.	मंगोलपुरी	647.76	123.89	24.65		21.74	46.39	818.04
3.	मायापुरी	1,246.89	244.69	40.84		184.25	225.09	1,716.67
4.	झिलमिल	1,366.57	156.90	6.18		61.61	67.79	1,591.26
5.	जी.टी.बी.	830.15	28.90	39.20		85.47	124.67	983.72
6.	एस.एम.ए.	1,324.52	105.90	43.36		152.72	196.08	1,626.50
7.	लॉरेन्स रोड	1,030.02	674.70	36.65		121.53	158.18	1,892.90
8.	नांगलोई	1,419.42	11.75	80.34		66.78	147.12	1,578.29
9.	बादली	989.30	57.34	133.73		55.49	189.22	1,235.86
10.	ओखला औद्योगिक क्षेत्र	2,266.46	244.74	102.94		221.86	324.80	2,836.00
11.	नारायणा	1,347.20	465.46	43.25			43.25	1,855.91
12.	नजफगढ़ रोड	218.67	-	50.31			50.31	268.98
13.	मोहन को.ओप..	11.19	-	34.54			34.54	45.73
14.	ओखला औद्योगिक एस्टेट	6.84	-	-			0.00	6.84
15.	आनंद पर्वत	19.12	-	548.29			548.29	567.41
					2,328.37		2,328.37	
	कुल	15,008.21	2,461.90	1,318.19	2,328.37	1,136.27	4,782.83	22,252.94

बकाया शेयर

(₹ करोड़ में)

	शेयर	प्राप्ति	बकाया
भारत सरकार	37.52	22.50	15.02
दिल्ली सरकार	85.35	124.97	39.63 (आधिक्य)
सी.ई.टी.पी. सोसाईटी	99.66	35.97	63.69
कुल	222.53	183.44	-

अनुलग्नक 2.5

जे एन एन यू आर एम के अंतर्गत निधिकरण हेतु अनुमोदित चालू परियोजनाओं की सूची
(पैराग्राफ 2.2.8 को देखें)

(₹ करोड़ में)

क्र. संख्या	परियोजना का नाम	परिवर्तित लागत	कार्यान्वयन करने वाली एजेंसी	सी एस एम सी द्वारा जेएनएनयूआरएम के अंतर्गत अनुमोदित लागत	किया गया एसीए	31.3.12 तक जारी एसीए	व्यय (करोड़ में)
	ए	बी	सी	डी (बी- सी)	ई (डी का 35%)	एफ (ई का 25%)	
1*	कड़कड़ी मोड़ पर तिपतिया पत्तों का निर्माण (विकास मार्ग एवं रोड सं. 57 का इंटरसेक्शन एवं ट्रंक नाला सं.1 पर स्थित पुल को चौड़ा करना)	86.77	लो.नि.वि.	86.17	30.16	7.54	0.0
2	रोड़ सं.-56 आई एस बी टी आनंद विहार, दिल्ली पर ग्रेड सेपरेटर का निर्माण	163.00	लो.नि.वि.	96.00	53.60	8.40	206.14
3	नोएडा मोड फ्लाईओवर पर 3 अतिरिक्त तिपतिया पत्तों का अर्थात् स्लिप रोड, पुलों, फुटपथ, साईकिल ट्रैक एवं अंडरपास का निर्माण करना	88.68	लो.नि.वि.	88.18	30.87	7.72	20.46
4	नंद नगरी के समीप रोड़ सं. 68 पर, रेलवे स्तरीय क्रॉसिंग पर आर यू बी एवं आर ओ बी	106.86	लो.नि.वि.	102.86	36.00	14.04	116.18
5	दि.न.नि.के अधिकार क्षेत्र के अंतर्गत विभिन्न स्थानों पर बहुतलीय भूमिगत अनकन्वेंशनल पार्किंग का विकास (ए एल ब्लॉक, शालीमार बाग, शिव बाजार, पीतमपुरा, न्यू यू पीतमपुरा, केन्द्रीय बाजार, अशोक विहार, मोहम्मदपुर गॉव, मालवीय नगर बाजार, पी वी आर बसंत लोक, पी वी आर साकेत, जी-8 राजौरी गार्डन, ब्लॉक-10 सुभाष नगर, सी-4 जनकपुरी, अजमल खान पार्क, करोल बाग, कृष्णा बाजार, कालकाजी, हौजराणी, न्यू फ्रेंड्स कॉलोनी, जंगपुरा, भोगल)	469.80	दि.न.नि.	469.80	164.43	41.11	57.76
6	ओखला औद्योगिक क्षेत्र फेज I एवं II, केन्द्रीय क्षेत्र में सड़कों का सुधार एवं मजबूत किया जाना	148.61	दि.न.नि.	148.61	52.01	13.00	6.73

7	दि.न.नि. के अधिकार क्षेत्र के अंतर्गत पार्किंग/सड़क सह पार्किंग की व्यवस्था किए जाने हेतु नौरोजी नगर में अफ्रीका एवेन्यु से रिंग रोड तक नालों को ढकना ।	51.20	दि.न.नि.	51.20	17.92	4.48	0.64
8	दि.न.नि. के अधिकार क्षेत्र के अंतर्गत पार्किंग/सड़क सह पार्किंग की व्यवस्था करने हेतु प्रेस एन्क्लेव रोड से शेख सराय, चिराग दिल्ली, पंचशील एन्क्लेव, ग्रेटर कैलाश-I, एंजुजगंज से गुजरकर पुलिस स्टेशन के पीछे रिंग रोड डिफेंस कॉलोनी तक नालों की ढकना	233.00	दि.न.नि.	233.00	81.55	20.39	15.65
9	दि.न.नि. के विभिन्न क्षेत्रों में आर एम सी पेवमेंट (फेज-I) देकर सड़कों का 60 फीट आर ओ डब्ल्यू और ऊपर तक उन्नयन का सुधार	165.10	दि.न.नि.	165.10	57.79	14.45	36.93
10*	शंकर रोड एवं उमरी रिंग रोड के इंटरसेक्शन पर ग्रेड सेपरेटर का निर्माण	71.77	दि.न.नि.	71.77	25.12	6.28	-
11*	पुरा रोड, डा. के.के. कृष्णन मार्ग तथा पटेल रोड के इंटरसेक्शन पर ग्रेड सेपरेटर का निर्माण	71.64	दि.न.नि.	71.64	25.07	6.27	-
12*	दिल्ली शहर में विभिन्न स्थानों पर 25 नम्बर फुट ओवर ब्रिजों का निर्माण	17.50	दि.न.नि.	17.50	6.13	1.53	-
13	शाह(एन) क्षेत्र में एसएसवीएल (सहरपुर शामली ब्रांच लाईन) नालों की पुनर्निर्माण	152.26	दि.न.नि.	152.26	53.29	13.32	6.50
14*	पुरा रोड, आर्य समाज रोड, फेज रोड, उमरी रिंग रोड तथा पंचकुड़ियाँ रोड के इंटरसेक्शन पर ग्रेड सेपरेटर/अंडरपास का निर्माण	55.44	दि.न.नि.	55.44	19.40	4.85	-
15	ट्रंक सीवर का सुधार	281.01	दि ज बो	253.37	88.68	22.17	256.80
16	अफ्रीका एवेन्यु तथा अरुणा आसफ अली रोड पर फ्लाइ ओवर	127.33	लो.नि.वि.	253.22	88.62	17.72	225
17	दिवेकानंद मार्ग, नेल्सन मंडेला मार्ग, पूर्वी मार्ग पर फ्लाइ ओवर	127.33	लो.नि.वि.				
18	राजा राम कोहली मार्ग पर ग्रेड सेपरेटर का निर्माण, मार्जिनल बुंड रोड गीता कॉलोनी, दिल्ली पर इंटरसेक्शन	230.00		5.00	1.75	0.70	280

वर्ष 2013 का लेखापरीक्षा प्रतिवेदन संख्या-2

19	पूर्वी दिल्ली में शास्त्री नगर के पास डिस्ट्रिक्ट नहर के ऊपर मास्टर प्लान रोड तथा मार्जिनल बंड रोड के टी-जंक्शन पर यातायात के मुक्त प्रवाह हेतु ग्रेड सेपरेटर का निर्माण		लो.नि.वि.				
20	अप्सरा बॉर्डर के समीप जी.टी.रोड तथा रोड़ सं. 56 के जंक्शन पर ग्रेड सेपरेटर का निर्माण	226.47	लो.नि.वि.	141.47	49.51	19.80	220
21	वजीराबाद, दिल्ली में विद्यमान पुल के अधोमुखी यमुना नदी पर पुल और उसके प्रवेश मार्ग का निर्माण	1196.40	लो.नि.वि. / डीटीटीडीसी	1087.40	380.59	153.33	381.45
22	वाराणसी नाले के ऊपर संरक्षण	1202.00	232.00	970.00	339.50	84.88	561.94
23	सालिमगढ़ किले से वेलोड्रम रोड तक पैकेज-I वेलोड्रम रोड से राजघाट पावर स्टेशन के पीछे पैकेज-II राजघाट पावर स्टेशन के पीछे से सालिमगढ़ किले तक रिंग रोड बाई पास	654.00	185.00	469.00	164.15	65.66	499.59
24	रा.रा.-24 क्रॉसिंग (नोएडा मोड) से चिल्ला रेगुलेटर तक यू.पी. लिंक रोड के कॉरीडोर का सुधार	334.00	लो.नि.वि.	254.00	88.90	35.56	269.22
25	मिटो रोड के पास सिविक सेंटर के आस पास के क्षेत्र के लिए यातायात प्रबंधन योजना	97.6	दि.न.नि.	-	34.0	8.5	10.28
26	तीन मुख्य नालों पर इंटरसेप्टर सीवरेज		दि ज बो	1357.71	475.20	118.86	56.07
27	पप्पन कलाँ में 20 एम जी डी एस टी पी की स्थापना करना		दि ज बो	245.44	85.90	21.48	12.16
28	कर्नाट प्लेस का पुनर्विकास		न, दि.न.नि.	253.78	88.82	22.20	239.98
29	1500 डीटीसी बसों की खरीद		दि.प.नि.	765	267.75	383.27	591.32
30	100 फीडर बसों की खरीद		दि मे रे नि	25.60	-	-	
कुल				8007	2787.06	944.96	4072.21

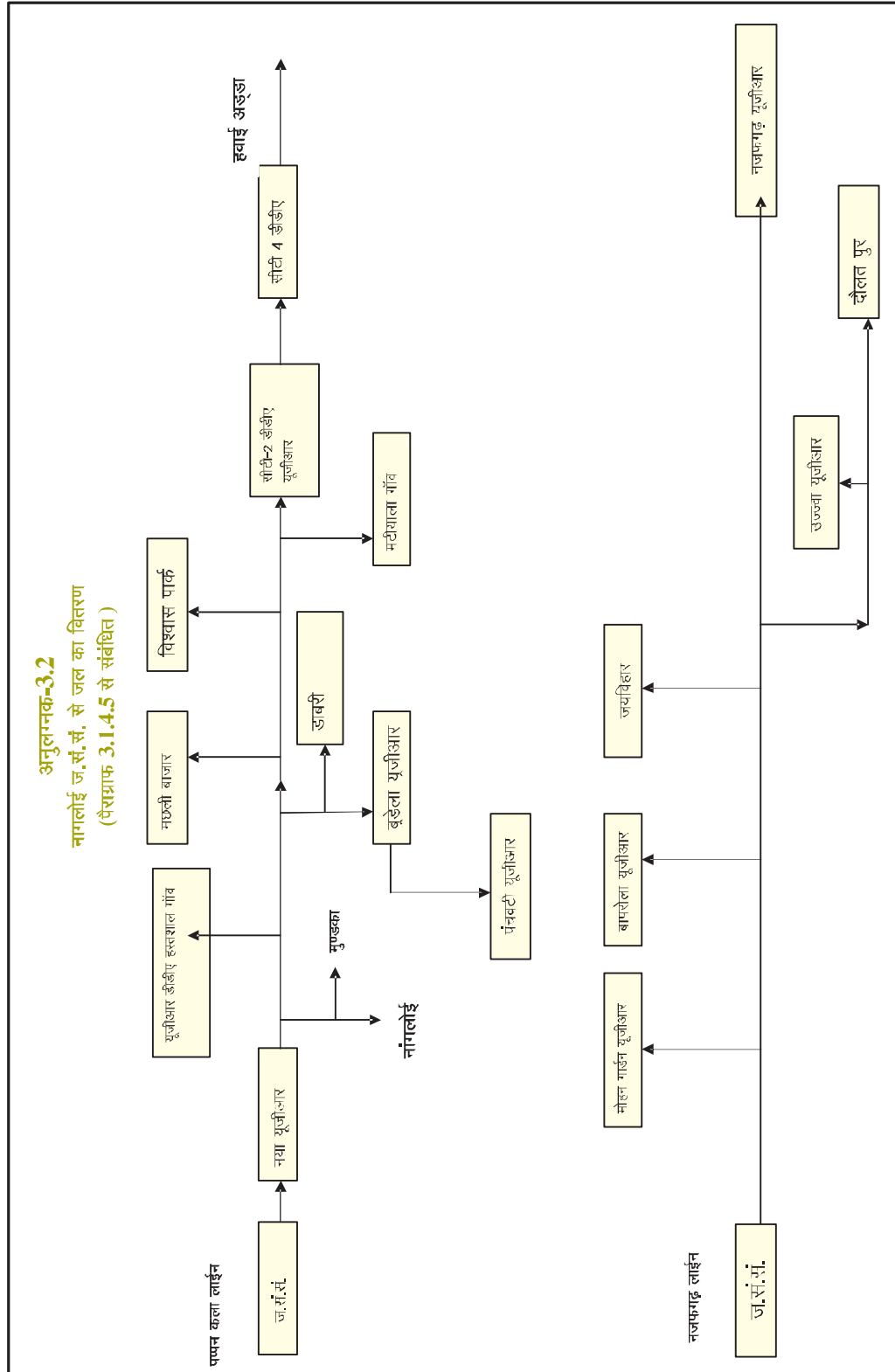
* परियोजना रोक दी गई

अनुलग्नक - 2.6
लेखापरीक्षा सँवीक्षा के लिए चयनित परियोजनाएं
(पैराग्राफ 2.2.8 में देखें)

क्र.सं.	परियोजना का नाम	कार्यान्वयन करने वाली एजेंसी
1	वजीराबाद, दिल्ली में विद्यमान पुल के अधोमुखी यमुना नदी पर पुल और उसके प्रवेश मार्ग का निर्माण	डीटीडीडीसी
2	नंद नगरी के समीप रोड़ संख्या 68 पर रेलवे लेवल क्रॉसिंग पर आरयूबी एवं आरओबी	डीटीडीडीसी
3	अफ्रीका एवेन्यु और अरुणा आसफ अली रोड़ पर फ्लाई ओवर (अ.ला. = ₹ 8270)	लो.नि.वि.
4	विवेकानंद मार्ग, नेल्सन मंडेला मार्ग, पूर्वी मार्ग (अ.ला.= ₹ 10475) पर फ्लाईओवर	लो.नि.वि.
5	अप्सरा बॉर्डर के समीप रोड़ सं. 56 तथा जी टी रोड़ के जंक्शन पर ग्रेड सेपरेटर	लो.नि.वि.
6	दि.न.नि. के अधिकार क्षेत्र के अंतर्गत विभिन्न स्थानों पर बहुतलीय भूमिगत कन्वेंशनल कार पार्किंग का विकास	दि.न.नि.
7	दि.न.नि. के विभिन्न क्षेत्रों में आर एम सी पेवमेंट (फेज-I) देकर सड़कों का 60 फीट तथा अधिक आर ओ डब्ल्यू का विकास	दि.न.नि.
8	पप्पन कलाँ तथा निलोठी में 20 एम जी डी एस टी पी (फेज-II) का निर्माण	दि.ज.बो.
9	यमुना नदी में इंटरसेप्टर सीवरेज डालना	दि.ज.बो.
10	दिल्ली में ट्रंक सीवरेज सिस्टम का कार्याकल्प करना	दि.ज.बो.

पाइप लाइन के अंतर्गत न आने वाली जनसंख्या, इस जनसंख्या को जल की आपूर्ति आदि का डिबीजन-वार विवरण
 अनुलग्नक -3.1
 (पैराग्राफ 3.1.4.2 से संबंधित)

क्र.सं.	डिबीजन	आपूर्ति की गई जल की मात्रा (एम.जी में)		जनसंख्या			लीटर में प्रति दिन प्रति व्यक्ति उपलब्धता			
		2009-10	2010-11	2011-12	2009-10	2010-11	2011-12	2009-10	2010-11	2011-12
1.	केन्द्रीय II	10.64	15.54	21.51	45000	45000	45000	2.94	4.30	5.95
2.	उत्तर-पश्चिम I	131.4	131.4	146	425000	450000	475000	3.85	3.63	3.82
3.	उत्तर-पश्चिम II	200.29	165.27	171.72	99653	82230	85437	25.00	25.00	25.00
4.	उत्तर-पश्चिम III	5.07	5.27	5.71	50000	50000	50000	1.26	1.31	1.42
5.	उत्तर-पूर्व I	51.82	48.97	48.15	98000	95000	90000	6.58	6.41	6.65
6.	उत्तर-पूर्व II	49.52	51.41	53.56	56000	60000	62000	11.00	10.66	10.75
7.	उत्तर-पूर्व III	14.85	13.55	12.22	100000	100000	100000	1.85	1.69	1.52
8.	पूर्व I	15.41	15.45	15.41	66000	66000	66000	2.90	2.91	2.90
9.	पूर्व II	10.78	9.8	10.08	52400	52400	52400	2.56	2.33	2.39
10.	दक्षिण I	70.44	60.19	80.79	310000	310000	310000	2.83	2.42	3.24
11.	दक्षिण III	36.84	46.74	50.36	676000	676000	676000	0.68	0.86	0.93
12.	दक्षिण IV	130	130	130	500000	500000	500000	3.23	3.23	3.23
13.	दक्षिण पश्चिम I	90	90	100	270000	270000	270000	4.15	4.15	46.07
14.	पश्चिम III	106.93	106.93	106.93	215000	215000	215000	6.19	6.19	6.19
15.	उत्तर	3.5	46	48.5	400000	450000	500000	0.11	1.27	1.21
		927.49	936.52	1000.94	3373553	3430630	3262837	3.42	3.40	3.82



अनुलग्नक - 3.3
नांगलोई ज.सं.सं. से जल की आपूर्ति स्थिति
(पैराग्राफ 3.1.4.5 से संबंधित)

स्रोत	यू.जी.आर.	सिविल डिवीजन	जनसंख्या	2011-12 में यू.जी.आर. से आपूर्ति किए गए जल की मात्रा (एम.जी.में)	2011-12 में प्रति व्यक्ति आपूर्ति (लीटर में)
इ. और एम. डिवीजन पश्चिम					
ज.सं.सं.	हस्थाल गाँव	पश्चिम III	3000	11.6	48.09
ज.सं.सं.	बपरोला गाँव	पश्चिम III	4000	21.7	67.48
ज.सं.सं.	बक्करवाला गाँव	पश्चिम III	5000	5.2	12.94
ज.सं.सं.	बक्करवाला जे.जे.सी.	पश्चिम III	8000	45.9	71.37
ज.सं.सं.	मोहन गार्डन उत्तम नगर	पश्चिम III	170000	440	32.19
ज.सं.सं.	वाई ब्लॉक नागलोई फेज-1	पश्चिम III	12000	34.6	35.86
ज.सं.सं.	जी.एच.एस. पंचवटी	पश्चिम III	30000	295	122.31
ज.सं.सं.	बुटेला विकास पुरी (प्राथमिक यू.जी.आर.)				
बुटेला यू.जी.आर.	ए.जी.-I, विकास पुरी	पश्चिम III	4000	8.39	26.09
बुटेला यू.जी.आर.	1112/1632, जनता फ्लैट हस्तसाल	पश्चिम III	8500	67.16	98.28
बुटेला यू.जी.आर.	डी.जी.-I, विकास पुरी	पश्चिम III	1000	17.15	213.32
बुटेला यू.जी.आर.	डीजी-II विकास पुरी	पश्चिम III	6500	57.67	110.36
बुटेला यू.जी.आर.	डीजी-III विकास पुरी	पश्चिम III	3500	11.68	41.51
बुटेला यू.जी.आर.	112 एस.एफ.एस.बुटेला एक्स्टेंशन	पश्चिम III	700	17.15	304.74
बुटेला यू.जी.आर.	996 एल.आई.जी, हस्थाल गाँव	पश्चिम III	5000	27.37	68.09

स्रोत	यू.जी.आर.	सिविल डिवीजन	जनसंख्या	2011-12 में यू.जी.आर. से आपूर्ति किए गए जल की मात्रा (एम.जी.में)	2011-12 में प्रति व्यक्ति आपूर्ति (लीटर में)
बुटेला यू.जी.आर.	लोकल शोपिंग कम्प्लेक्स-इ ब्लॉक विकासपुरी	पश्चिम III	0	1.095	
बुटेला यू.जी.आर.	लोकल शोपिंग कम्प्लेक्स-सी ब्लॉक विकासपुरी	पश्चिम III	0	0.365	
बुटेला यू.जी.आर.	लोकल शोपिंग कम्प्लेक्स-एम ब्लॉक विकासपुरी	पश्चिम III	0	0.365	
बुटेला यू.जी.आर.	एफ ब्लॉक विकासपुरी	पश्चिम III	3000	57.67	239.11
बुटेला यू.जी.आर.	केजी-1, विकासपुरी	पश्चिम III	2000	17.15	106.66
बुटेला यू.जी.आर.	केजी-1, विकासपुरी	पश्चिम III	2000	17.15	106.66
बुटेला यू.जी.आर.	डाइरेक्ट लाईन	पश्चिम I और पश्चिम III	270000	1533	70.62
टैंकर्स	हीराकुण्ड	पश्चिम III	8000	6.1	9.48
ज.सं.सं.	विकासपुरी (डाइरेक्ट लाईन)	पश्चिम III	25000	182.5	90.80
ज.सं.सं.	मुड़का (डाइरेक्ट लाईन)	पश्चिम III	195000	2558.65	163.21
ज.सं.सं.	नांगलोई (डाइरेक्ट लाईन)	पश्चिम III	190000	3431	224.61
ज.सं.सं.	डाबरी (डाइरेक्ट लाईन)	दक्षिण पश्चिम I		91.25	
ज.सं.सं.	मटियाला गाँव (डाइरेक्ट लाईन) और विश्वास पार्क (डाइरेक्ट लाईन)	दक्षिण पश्चिम I	100000	788.4	98.06
ज.सं.सं.	सी.टी.-2, द्वारका (डीडीए)	पश्चिम I, पश्चिम III और दक्षिण पश्चिम I	266000	547.5	25.60

वर्ष 2013 का लेखापरीक्षा प्रतिवेदन संख्या-2

स्रोत	यू.जी.आर.	सिविल डिवीजन	जनसंख्या	2011-12 में यू.जी.आर. से आपूर्ति किए गए जल की मात्रा (एम.जी.में)	2011-12 में प्रति व्यक्ति आपूर्ति (लीटर में)
ज.सं.सं.	सी.टी.-2, द्वारका (डीडीए)	एयर पोर्ट		6.11	
ज.सं.सं.	सी.टी.-2, द्वारका (डीडीए)	डी.डी.ए.		1204.5	
ज.सं.सं.	मछली मार्केट (बीपीएस पर डारेक्ट)	पश्चिम I	25000	140.15	69.73
		पश्चिम III	20000	91.25	56.75
इ और मै. डिवीजन दक्षिण-पश्चिम					
ज.सं.सं.	नजफगढ़	दक्षिण पश्चिम I	100000	91.25	11.35
		दक्षिण पश्चिम II	420000	1168.75	34.61
ज.सं.सं.	उज्जवा	दक्षिण पश्चिम I	85000	54.75	8.01
		दक्षिण पश्चिम II	125000	100.85	10.04
ज.सं.सं.	दौलतपुर	दक्षिण पश्चिम II	250000	67.5	3.36
		कुल	2347200	13217.88	70.04

नोट: डाबरी लाइन, एयर पोर्ट तथा डीडीए क्षेत्रों के अंतर्गत जनसंख्या उपलब्ध नहीं थी

अनुलग्नक -3.4
बजट आबंटन तथा उपयोग
(पैराग्राफ 3.2.3 देखें)

(₹ लाख में)

वर्ष	योजना		योजना		‘मशीनरी तथा संचयन व सामग्री तथा आपूर्ति के अंतर्गत व्यय’	‘वेतन’ शीर्षक के अंतर्गत व्यय		
	आबंटन	व्यय	आधिक(+) बचत (-)	आबंटन			व्यय	आधिक(+) बचत (-)
लोक नायक अस्पताल								
2009-10	5743.50	5695.44	48.06	15469.00	13766.23	1702.77	13.45	16.91
2010-11	7150.00	7073.25	76.75	14827.85	14686.74	141.11	31.53	100.73
2011-12	7297.00	7100.23	196.77	16190.50	15971.57	218.93	192.30	200.20
गुरु तेग बहादूर अस्पताल								
2009-10	7622.00	7494.15	127.85	10504.20	10470.22	33.98	30.90	25.05
2010-11	8490.00	7816.87	673.13	10817.00	10778.94	38.06	423.27	220.20
2011-12	10550.00	10448.34	101.66	11990.10	11477.81	512.29	4.27	486.30
आचार्यश्री बिष्णू सरकारी अस्पताल								
2011-12	1970.00	1955.64	14.36	418.75	411.94	6.81	20.15	--
अरुणा आरुफ अली सरकारी अस्पताल								
2011-12	1940.00	1803.86	136.14	907.50	906.33	1.17	93.60	1.06
बाबू जगजीवन राम मैमोरियल अस्पताल								
2009-10	850.00	830.02	19.98	1612.00	1604.62	7.38	16.23	6.90

2010-11	900.00	820.51	79.49	1554.25	1553.34	0.91	45.52	30.09
2011-12	550.00	518.68	31.32	1762.70	1756.07	6.63	0.78	5.77
गोविन्द बल्लभ पंत अस्पताल								
2011-12	7500.00	6708.14	791.86	11971.50	11663.58	307.92	819.90	244.60
लाल बहादूर शास्त्री अस्पताल								
2009-10	2009.83	2006.63	3.20	1810.00	1579.12	230.88	0.04	232.71
2010-11	2500.00	2324.55	175.45	1571.70	1568.61	3.09	106.26	78.50
2011-12	2370.00	2167.38	202.62	1766.70	1757.39	9.31	4.33	24.51
राव तुला राम मेमोरियल अस्पताल								
2009-10	1400.00	1397.61	2.39	1556.00	1553.00	3.00	1.61	2.70
2010-11	1800.00	1756.67	43.33	1568.00	1564.00	4.00	4.04	40.28
2011-12	1800.00	1733.00	67.00	1652.00	1642.00	10.00	48.64	15.46
दीन दयाल उपाध्याय अस्पताल								
2009-10	5430.00	5421.04	8.96	8195.00	8184.16	10.84	2.46	8.41
2010-11	5600.00	5396.25	203.75	7646.65	7627.10	19.55	113.58	37.27
2011-12	7500.00	7477.74	22.26	8591.60	8577.74	13.86	1.95	11.31
बाबा साहेब अम्बेडकर अस्पताल								
2009-10	4000.00	3987.65	12.35	3687.50	3417.18	270.32	5.77	4.41
2010-11	4000.00	3868.24	131.76	3532.21	3472.62	59.59	--	78.00
2011-12	4240.00	3621.24	618.76	3730.28	3719.81	10.47	79.64	21.99

अनुलग्नक -3.5
मानव संसाधन प्रबंधन (पैराग्राफ 3.2.4 देखें)

वर्ष	चिकित्सक			स्टाफ नर्स			फार्मसिस्ट			
	संस्कृत पद	कार्मिको की स्थिति	कमी	संस्कृत पद	कार्मिको की स्थिति	कमी	संस्कृत पद	कार्मिको की स्थिति	कमी	
गुरु तेग बहादुर अस्पताल										
2009-10	421	320	101	1099	977	122	30	26	4	13
2010-11	490	320	170	1108	986	122	30	26	4	13
2011-12	489	312	177	1107	916	191	30	25	5	17
लोक नायक अस्पताल										
2009-10	488	329	159	1229	1135	94	41	39	2	5
2010-11	540	403	137	1606	837	769	40	38	2	5
2011-12	623	419	204	1621	1024	597	40	38	2	5
राव तुला राम मेमोरियल अस्पताल										
2009-10	101	86	15	88	87	1	6	5	1	16
2010-11	101	84	17	88	83	5	6	5	1	16
2011-12	101	93	8	88	86	2	6	6	--	--
दीन दयाल उपाध्याय अस्पताल										
2009-10	453	430	23	707	415	281	17	17	--	--
2010-11	453	430	23	707	441	266	17	17	--	--
2011-12	453	396	57	707	543	164	17	16	1	6
बाबा साहेब अम्बेडकर अस्पताल										
2009-10	328	272	56	--	--	--	8	8	--	--
2010-11	328	285	43	292	288	4	8	8	--	--
2011-12	328	269	59	292	272	20	8	8	--	--
आचार्यश्री भिक्षू सरकारी अस्पताल										
2011-12	201	193	8	162	137	25	10	10	--	--

अनुलग्नक -3.6
जी.टी.बी अस्पताल
(पैराग्राफ 3.2.13.2 देखें)

वे स्थान जहाँ वॉटर कूलर तथा एक्वा गार्ड कार्यशील नहीं थे

क्र.स.	दौरा किए गए स्थान	पाई गई कमियाँ
1	मनोरोग विज्ञान बहिरोग विभाग के पास	मनोरोग विज्ञान ओपीडी में वाटर कूलर में शॉर्ट सर्किट तथा कूलर की बॉडी में इलेक्ट्रिक करंट के कारण वाटर कूलर बंद पड़ा था तथा कूलर का एक नल नहीं था
2	अस्थि रोग विभाग के पास	वहाँ पानी की आपूर्ति बंद थी तथा वाटर कूलर बंद था ।
3	ए.आर.टी.सी. के पास (कमरा न.9)	वाटर कूलर कार्य नहीं कर रहा था
4	बहिरोग विभाग के पंजीकरण काउण्टर के पास	एक वाटर कूलर ठीक कार्य नहीं कर रहा था पानी की आपूर्ति रुक गई थी । पंजीकरण कार्डर के बाहर एक्वा गार्ड लगे थे लेकिन वाटर लाईन से कनेक्शन नहीं था .
5	औषधालय के पास	वाटर कूलर तथा एक्वा गॉर्ड के बिना पेय जल के लिए एक वाटर टैंक अधिस्थापित किया गया था, रोगी अनुपचारित जल का प्रयोग कर रहे थे ।
6	फार्मैसी के तरफ	औषधालय में जल पीने योग्य नहीं था क्योंकि एक्वा गार्ड से जल पूरी तरह शुद्ध नहीं हो रहा था
7	स्त्री बहिरोग विभाग कमरा न.712 में	वाटर कूलर कार्य कर रहा था लेकिन एक्वा गार्ड ठीक नहीं था.
8	केजुअल्टी के अंदर	कैंटीन में दो वाटर कूलर थे। एक वाटर कूलर में एक्वा गार्ड सलग्न नहीं था तथा दूसरा कूलर कार्य नहीं कर रहा था ।
9	मुख्य केजुअल्टी प्रवेश पर वाटर टैंक	रोगियों के लिए पेय जल के लिए एक वॉटर टैंक था । वॉटर टैंक के साथ वाटर कूलर तथा एक्वा गार्ड नहीं लगाए गए थे ।
10	केजुअल्टी के अंदर (कमरा न. 46 के पास)	केजुअल्टी में कोई वॉटर कूलर उपलब्ध नहीं था । रोगी पीने के लिए भी वॉश रूम से पानी का प्रयोग कर रहे थे ।

अनुलग्नक -3.7
एम्बुलैन्सों के अनुगमन विवरण (लो.ना.अस्पताल)
(पैराग्राफ: 3.2.16 देखें)

(कि.मी.में)

एम्बुलैस नं०	वर्ष	रोगी अंतरण के लिए	अन्य उद्देश्य प्रयोग के लिए	कुल कि.मी. तय दूरी
डी.एल-1ए-1073	2009-10	748	3406	4154
डी.एल-1सी.जी.-1084	2009-10	461	2482	2943
डी.एल-1ए-1219	2010-11	1602	5794	7396
डी.एल-1ए-1219	2011-12	2324	3588	5912
डी.एल-1ए-1217	2010-11	990	1621	2611
डी.एल-1ए-1217	2011-12	1324	3021	4345

एम्बुलैन्सों के अनुगमन विवरण (जी.टी.बी. अस्पताल वर्ष 2011-12)

(कि.मी.में)

एम्बुलैस नं०	रोगियों को ले जाने के लिए	चिकित्सकों के उपयोग के लिए	अन्य उद्देश्य प्रयोग के लिए	कुल कि.मी. तय दूरी
डी.एल-1ए-1984	786	94	96	976
डी.एल-1ए-1985	64	77	134	275
डी.एल-1ए-1986	1366	538	76	1980
डी.एल-1ए-1296	56	4	280	340
कुल	2272	713	586	3571

जी.टी.बी. अस्पताल (रोगियों का अंतरण)

एम्बुलैस नं०	वर्ष			ट्रिप की गई सं०
	2009-10	2010-11	2011-12	
डी.एल-1ए-1984	37	18	27	82
डी.एल-1ए-1985	49	31	3	83
डी.एल-1ए-1986	25	24	39	88
डी.एल-1ए-1296	13	16	2	31
कुल	124	89	71	284

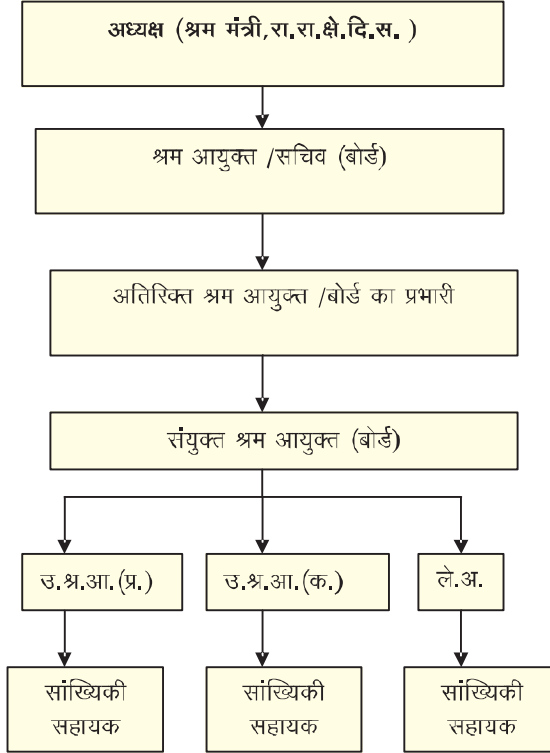
अनुलग्नक -3.8
परामर्शदाता द्वारा स्कीम का मूल्यांकन
(पैराग्राफ -3.3.12 से सम्बन्धित)

फरवरी 2008 के कैबिनेट के निर्णय के अनुसार, स्कीम का पुनरीक्षण , इसकी प्रगति की निगरानी करने के लिये, प्रत्येक दो वर्षों में किया जाना चाहिये। तथापि, यह पाया गया कि नामांकन आधार पर एक परामर्शदाता को सम्मिलित करते हुये स्कीम का मूल्यांकन सिर्फ एक बार 2009 में किया गया। परामर्शदाता द्वारा सौंपी गयी मूल्यांकन रिपोर्ट में स्कीम को लागू करने में निम्नलिखित कमियां पायी गयी

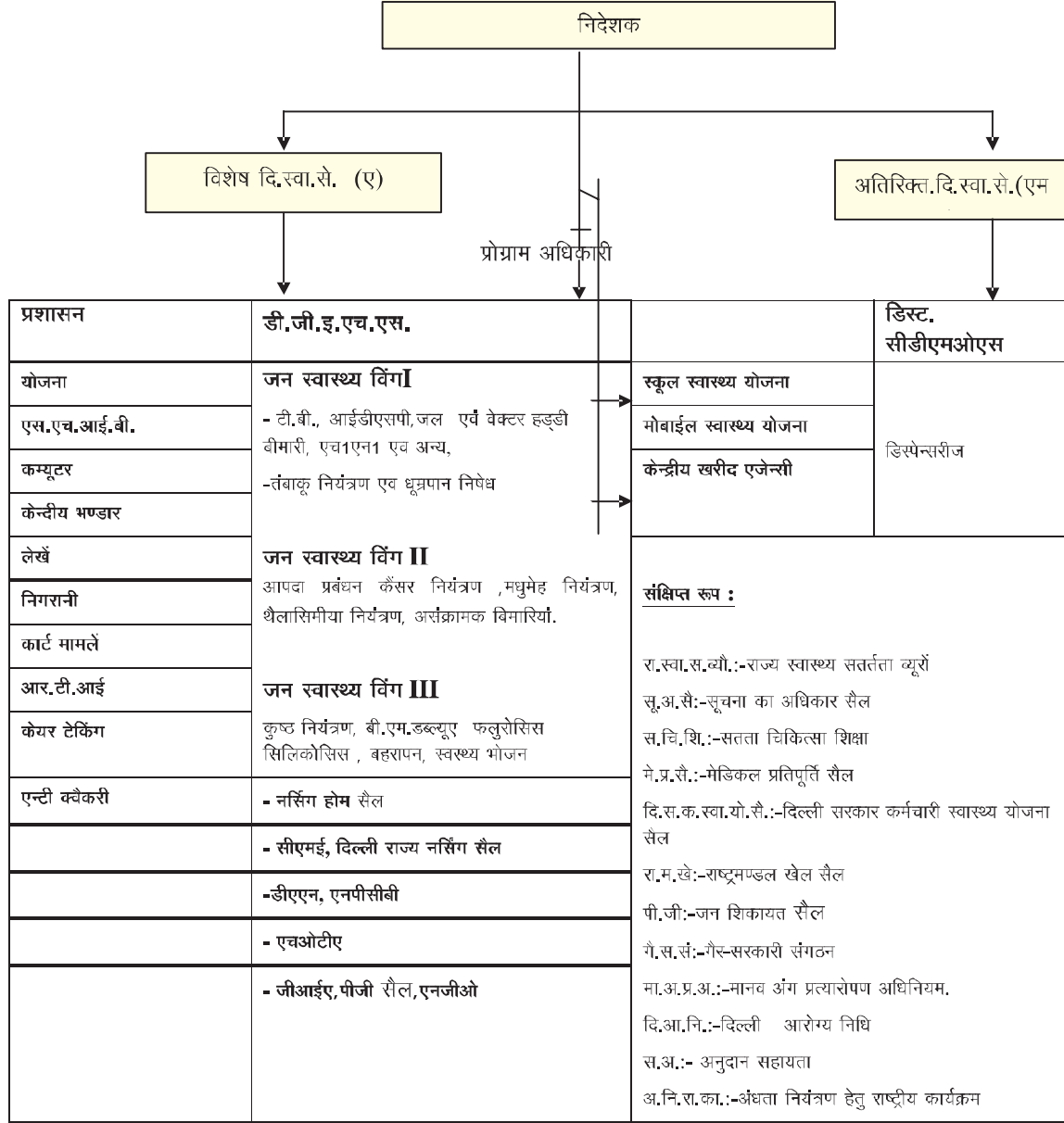
- (i) पंजीकृत आवासीय जन्म के 3750 मामले सत्यापित नहीं किये गये,
- (ii) स्कीम के लाभार्थियों का सत्यापन नहीं किया गया,
- (iii) स्कीम के प्रभाव का निर्धारण नहीं किया गया,
- (iv) इस बात के पर्याप्त साक्ष्य थे कि कमजोर वर्ग की जनसंख्या को स्कीम का लाभ उठाना मुश्किल था।
- (v) स्कीम के ज्यादातर प्राप्तकर्ता गरीबी की रेखा के ऊपर थे,
- (vi) झुगियों में रहने वाली लड़कियों की, अच्छे स्थानों पर रहने वाली लड़कियों की तुलना में लाडली योजना में नामांकन चार गुना कम था।
- (vii) किराये में रहने वाले परिवार लगभग दुगुने थे जिनकी लड़कियां स्कीम के अन्तर्गत नामांकित नहीं हुईं।
- (viii) 2010-11 से 2011-12 के दौरान मामलो को पुनःसंशोधित न करने के कारण 42 प्रतिशत लड़किया योजना का लाभ नहीं ले सकी।

अनुलग्नक-3.9

संगठनात्मक चार्ट
(पैराग्राफ 3.4.1.1 को देखें)



अनुलग्नक -5.1
स्वास्थ्य सेवाओं के निदेशालय की संगठनात्मक संरचना
(संदर्भित पैराग्राफ 5.1.1 देखें)



अनुलग्नक-5.2
सार आकस्मिक अग्रिमों का वर्णन
(पैरा 5.4.4 देखें)

क्र.सं.	वर्ष	विल संख्या एवं तिथि	संस्वीकृति ओदश सं.	राशि (₹)
1.	2010-11	एसीबी-600 31-8-10	फ -25(111)/सी.डब्ल्यू.जी./डी.एच.एस./87/10-11/46358-361 दि.31-8-10	1869260
2.	-वही-	एसीबी -639 13-9-10	फ -25(111)/ सी.डब्ल्यू.जी./92/ डी.एच.एस./10-11/48389-93 दि. 10-9-10	100000
3.	-वही-	एसीबी -688 27-9-10	फ -5(42)/ डी.एच.एस./एच आर /SCP/10-11/1295-98 दि.22-9-10	10986800
4.	-वही-	एसीबी -689 29-9-10	फ -25(iii)/ सी.डब्ल्यू.जी./ डी.एच.एस./10-11/1843 दि.24-9-10	100000
5.	-वही-	एसीबी -716 1-10-10	फ -25(111)/ सी.डब्ल्यू.जी./92/ डी.एच.एस./2003 दि.30-9-10	100000
6.	-वही-	एसीबी -724 4-10-10	फ 25(111)/ सी.डब्ल्यू.जी./92/ डी.एच.एस./2010/2116 दि.4.10.10	100000
	-वही-		फ 25(111)/ सी.डब्ल्यू.जी./92/ डी.एच.एस./2010/2111 दि.4.10.10	100000
7.	-वही-	एसीबी -736 6-10-10	फ 25(111)/ सी.डब्ल्यू.जी./99/ डी.एच.एस./2010/2173 दि.6.10.10	500000
8.	-वही-	एसीबी -783 8-10-10	फ 25(111)/ सी.डब्ल्यू.जी./99/ डी.एच.एस./2010/2263 दि.8.10.10	500000
9.	-वही-	एसीबी -791 11-10-10	फ 25(111)/ सी.डब्ल्यू.जी./99/ डी.एच.एस./2010/2327 दि.11.10.10	500000
10.	-वही-	एसीबी -805 12-10-10	फ -डी एस जेड सी एस/01/एस एस एस / डी.एच.एस./एईपी /2009/33210-18 दि.12.10.10	3666
11.	2011-12	एसीबी -99 2-5-11	फ -2(13)2010/ डी.एच.एस./स्था./एच क्यू/22170 दि.29-4-11	19500
12.	-वही-	एसीबी -105 3-5-11	फ -24/26/ डी.एच.एस./सी एम ई/2011/21832 दि.28-4-11	22500
13.	-वही-	एसीबी -372 26-7-11	फ.17(8)/(14)/एम ई डी/ डी.एच.एस./08-09/36235-239 दि.25.7.11	108000
14.	-वही-	एसीबी -665 3-11-11	फ.No.8/13/2008/ डी.एच.एस./ स्था./एच क्यू/ई डी /51993-98 दि.3-11-11	146430
15.	-वही-	एसीबी -1022 7-3-12	फ 25/3/2011/16/ डी.एच.एस./फ्लूरोसिस/2011/11987-92 दि.2-3-12	60000
16.	-वही-	एसीबी -1023 7-3-12	फ -डी एस एल सी एस/01/299/ डी.एच.एस./एल ई पी /2012/11981-86 दि. 2-3-12	80000
17.	-वही-	एसीबी -1085 20-3-12	9146HQ/सी टी/ डी.एच.एस./2000/भाग-III/1977-80 दि. 20-3-12	130000
18.	-वही-	एसीबी -1112 26-3-12	फ -25/3/11/ डी.एच.एस./अवार्ड/15817-22 दि.26-3-12	3429900
19.	-वही-	एसीबी -989 24-2-12	फ 9/146/ डी.एच.एस./सी टी/एच क्यू/2000 भाग-III/1765-68 दि.21-2-12	153000
20.	-वही-	एसीबी -705 17-11-11	फ 3(2)12000/एस -III-पार्ट फाईल /2008/2821 दि.5-8-11	7110

अनुलग्नक-5.3
2007-12 के दौरान अत्यावश्यक औषधियों/दवाओं के स्टॉक आउट का वर्णन
(पैरा 5.4.7 देखें)

क्र.सं.	दवाओं का नाम	स्टॉक आउट के दिनों की संख्या
1.	सिरप पैरासिटामॉल	155
2.	टैबलेट डिक्लोफेनॉक	87
3.	टैबलेट सिट्रेजिन	88
4.	कैप्सूल एमोक्सिसलिन	127
5.	सिरप एमोक्सिसलिन	352
6.	फेरस सल्फेट एवं फोलिक एसिड	70
7.	एनाॅलप्रिल	390
8.	टैबलेट मेटफार्मिन	161
9.	आयॅनमेंट क्लॉट्रिमॉजोल	63
10.	टेटनेस टाक्साइड	552
11.	नेकुलाइजर के लिए सालबुटामॉल	58
12.	टैबलेट पैरासिटामॉल	----

अनुलग्नक-5.4
अनुज्ञेय सेल्फ लाईफ से अधिक दवाओं की खरीद
(पैराग्राफ 5.5.5में देखें)

क्र.सं.	दवाओं/ औषधियों के नाम	प्राप्ति की तिथि	निर्माण की तिथि	समाप्ति की तिथि	अब तक 1/6 सेल्फ लाईफ	देरी महीनों में	प्राप्त मात्रा
2007-08							
वॉल्यूम-7	सिरप क्लोरोक्वीन टैबलेट	24.03.08	अगस्त-07	जनवरी-09	अक्टूबर-07	5	4000
	सिरप फ्युराजालाडीन	18.06.07	नवम्बर-06	अक्टूबर-08	फरवरी -07	4	17361
	वही	17.03.08	जुलाई -07	जून -09	अक्टूबर-07	5	20445
	सिरप नोस्कापिन	23.05.07	मार्च -06	फरवरी -09	अगस्त -06	9	38350
2008-09							
वॉल्यूम -I	टैबलेट सेफ्यूरसिक्म	17.03.09	जुलाई -08	जून -10	अक्टूबर-08	5	171600
वॉल्यूम -III	परमिथिन	30.09.08	अप्रैल -08	जून -10	जुलाई -08	2	90040
	आई ड्रॉप सिप्रोफ्लोक्सिन	29.07.08	जनवरी-08	दिसम्बर-09	अप्रैल -08	3	32216
	आई ड्रॉप जेटामाइसिन	29.07.08	फरवरी -08	जनवरी -10	मई -08	3	27510
	आई ड्रॉप सल्फासिटामाइड	26.08.08	अप्रैल -08	मार्च -10	जुलाई -08	1	8623
	वही	12.09.08	अप्रैल -08	मार्च -10	जुलाई -08	1	11973
	आई ड्रॉप स्नेहक	07.08.08	मार्च -08	फरवरी -10	जून -08	1	26000
	डैरीफाइलिन	07.08.08	दिसम्बर-07	नवम्बर-10	मई -08	2	4290
वॉल्यूम - VII	सिरप क्लॉक्सिलिन	27.07.08	जनवरी -08	दिसम्बर-09	अप्रैल -08	3	14000
	वही	24.10.08	जनवरी -08	दिसम्बर-09	अप्रैल -08	6	14000
	सिरप नॉसक्लोपिन	05.01.09	अगस्त -08	जुलाई -10	नवम्बर-08	1	12000
	वही	09.02.09	अगस्त -08	जुलाई -10	नवम्बर-08	2	3000
	सिरप डेक्साट्रोमेट्रोफिन	16.09.08	फरवरी -08	जनवरी -10	मई -08	4	66000
	सिरप डोमपेरीडोम	17.07.08	दिसम्बर-07	नवम्बर-09	मार्च -08	4	24000

	वही	10.09.08	दिसम्बर-07	नवम्बर-09	मार्च -08	5	24000
	एंटीस्पर ड्राफ्स	16.07.08	फरवरी -08	फरवरी -10	मई -08	2	7000
	वही	18.09.08	फरवरी -08	जनवरी -10	मई -08	4	475
	बी कॉम्पलेक्स	01.12.08	जुलाई -08	दिसम्बर-09	सितंबर-08	2	20000
	सिरप फेनिसामिन मैलेट	21.07.08	जनवरी -08	दिसम्बर-09	अप्रैल -08	3	27000
	वही	18.09.08	फरवरी -08	जनवरी -10	मई -08	4	27000
	एल्कलाइन जायूरीटेक	09.01.09	जुलाई -08	जून -10	अक्टूबर-08	2	19933
	एमएनजेड	12.01.09	जुलाई -08	जून -10	अक्टूबर-08	2	1200
	सिरप एंटाशिड	30.07.08	जनवरी -08	दिसम्बर-09	अप्रैल -08	3	10000
2009-10							
वॉल्यूम -II	विटामिन ए	02.02.10	मार्च -09	फरवरी -11	जून -09	7	490000
	टैबलेट नॉरफ्लाक्स	02.02.10	जुलाई -09	जून -11	अक्टूबर-09	3	138000
	टैबलेट ओप्लेक्स	04.03.10	जुलाई -09	जून -11	अक्टूबर-09	4	80000
	टैबलेट पैरसिटामोल	02.02.10	जुलाई -09	अगस्त -11	अक्टूबर-09	3	342000
	टैबलेट इनालाप्रिल	02.02.10	अप्रैल -09	मार्च -12	सितंबर-09	4	950000
	वही	04.03.10	अप्रैल -09	मार्च -12	सितंबर-09	5	500000
	टैबलेट सिट्रीजिन	16.02.10	मई -09	अप्रैल -12	अक्टूबर-09	4	18000
	टैबलेट सेफालाक्सिन किड	02.02.10	जुलाई -09	जून -11	अक्टूबर-09	3	739000
वॉल्यूम -III	क्लोट्रीमॉजोल	02.02.10	मार्च -09	फरवरी -11	जून -09	7	115500
	एनोवेट	31.07.09	मार्च -09	फरवरी -11	जून -09	1	13500
	सिफ्लॉक्स आई ड्रॉप	24.08.09	मार्च -09	फरवरी -11	जून -09	2	70050
	क्रेप बैडेंज (3साल)	08.09.09	दिसम्बर-08	दिसम्बर-11	मई -08	3	22150
	इलोकिट्रक एडेसिन बैडेंज	29.09.09	अक्टूबर-08	सितंबर-11	मार्च -09	6	6471
	जेटामाइसिन आई ड्रॉप	29.07.09	मार्च -09	फरवरी -11	जून -09	1	59170
वॉल्यूम -VII	सिरप एमपिसिलिन	30.07.09	मार्च -09	अगस्त -10	मई 09	2	20000

	सिरप सेफालिसिन	01.02.10	जुलाई -09	दिसम्बर-10	सितंबर-09	4	31222
	सिरप फेनिसामिन	30.07.09	मार्च -09	फरवरी -11	जून -09	1	29000
	वही	31.08.09	मार्च -09	फरवरी -11	जून -09	2	24150
2010-11							
वॉल्यूम -I	टैबलेट नॉरफ्लॉक्स	31.08.10	मार्च -10	फरवरी -12	जून -09	2	244100
	कैप्सूल क्लिक्सासिलिन	31.08.10	अप्रैल -10	मार्च -12	जुलाई -10	1	288700
	कैप्सूल गाइनी सीवीपी	05.04.10	सितंबर-09	फरवरी -11	नवम्बर-09	4	13000
	टैबलेट सपेरिगडिप्रिल	28.06.10	सितंबर-09	अगस्त -11	दिसम्बर-09	6	200000
	टैबलेट रॉक्सीप्रोमाइसिन	31.08.10	मार्च -10	फरवरी -12	जून -10	2	295100
	टैबलेट एनालप्रिल	31.08.10	अप्रैल -09	मार्च -12	सितंबर-09	11	372750
	एटिगॉल	01.09.10	मार्च -10	जून -12	जुलाई -10	1	2534
	टैबलेट इटीओसेक्सिव	08.09.10	मार्च -10	फरवरी -12	जून -10	2	40000
2011-12							
वॉल्यूम -I	टैबलेट एल्राजोलम	22.06.11	सितंबर-10	अगस्त -13	फरवरी -11	4	151900
	कैप्सूल सिफॉलक्सिन	08.11.11	मई -10	अगस्त -12	सितंबर-10	13	185600
	वही	08.11.11	अगस्त -10	जनवरी -13	दिसम्बर-10	10	6400
	टैबलेट क्लोरोक्विन	08.11.11	दिसम्बर-09	सितंबर-13	जुलाई -10	3	9500
	टैबलेट सिप्रोक्लोक्सासिन	08.11.11	अप्रैल -10	जनवरी -14	नवंबर-10	11	42900
	कैप्सूल क्लोराफेनिकॉल	01.06.11	जनवरी -10	मई -12	सितंबर-10	8	8000
	टैबलेट सेफयूरोक्सिम	08.11.11	सितंबर-10	दिसम्बर-12	जनवरी 11	9	6600
	वही	12.10.11	फरवरी -11	जनवरी -14	जुलाई -11	2	66000
	टैबलेट नॉरफ्लॉक्ससिन	03.10.11	मार्च -11	मई -13	जून -11	3	512000
	टैबलेट नॉरइथीस्टेसॉन	25.11.11	मार्च -11	सितंबर-14	सितंबर-11	2	114600
	कैप्सूल विटामिन ए	23.06.11	दिसम्बर-10	नवंबर-12	मार्च -11	3	17000

अनुलग्नक-5.5
स्वास्थ्य सेवा निदेशालय का खपत प्रतिरूप (2007-08 से 2011-12)
(पैरा 5.5.7 देखें)

दवा का नाम	2007-08	2008-09	2009-10	2010-11	2011-12	2008-09 की 2011-12 से (%)
देखे गए मरीजों की संख्या प्रतिशतता		10301865	9958499 (-)3.34	9958417 (-)0.01	9239715 (-)7.22	-10.31
दर्दनिवारक, बुखारनिवारक एवं गठिया के लिए दवाएँ						
एसीटाइल सैलिसाटकलिक एसिड डिस्प्रीन)	उपलब्ध नहीं	500292	404218	376850	1144982	128.86
निमोसलाइड	-वही -	4142260	2921850	511500	-----	
टैबलेट- पैरासिटामोल 500 मि.ग्रा.	-वही -	22894550	15742200	16625780	11659440	-49.07
टैबलेट- आईबुप्रोफेन 400 मि.ग्रा.	-वही -	2278860	2592640	1578190	2497500	9.59
टैबलेट- डिक्लोफेनिक सोडियम 75 मि.ग्रा.	-वही -	4609080	5053100	2749850	3252620	-29.43
टैबलेट- डिक्लोफेनिक सोडियम 50 मि.ग्रा.	-वही -	1477580	1154320	598240	904260	-38.80
कुल खपत प्रतिशत		35902622	27868328 (-)22.38	22440410 (-)19.48	19458802 (-)13.29	-45.80
एंटी प्रोटोजोल दवाएँ						
टैबलेट- मेट्रोनिडिजोल 200 मि.ग्रा., 400 मि.ग्रा.	-वही -	937500	2170480	1057940	894480	-4.59
टैबलेट- टिनिडाजोल 300 मि.ग्रा., 500 मि.ग्रा.	-वही -	535760	404560	1241900	1676460	212.91
टैबलेट- डिलोक्सानाइड फ्युरोएट 500 मि.ग्रा.	-वही -	68500	1500	-nil-	-nil-	
कुल खपत प्रतिशत में		1541760	2576540 (+)67.11	2299840 (-)10.74	2570940 (+)11.78	66.75
प्रतिजैविक						
टैबलेट- नैरफ्लोक्सासिन 400 मि.ग्रा.	-वही -	751520	1102920	870650	1152850	53.40
एमोक्सिलिन 250, 500 मि.ग्रा.	-वही -	6173520	5919720	4507650	3731920	-39.55
क्लोक्सासिलिन 250, 500 मि.ग्रा.	-वही -	1786220	1659120	1157780	2505430	40.26

सेफॉलाक्सिन 125, 250, 500 मि.ग्रा.	-वही -	1615320	3131220	1079240	3501680	116.78
इथ्रोमाइसिल 250	-वही -	1800980	1491680	----	539420	-70.05
डॉक्सीसाइक्लिन	-वही -	1302460	715360	150000	871550	-33.08
टैबलेट- क्लोफेनीरामिन मैलेट (सीपीएम)	-वही -	9782640	16599180	11024220	11507830	17.64
कुल खपत प्रतिशतता		23212660	30619200	18789540	23618040	1.75
			(+)31.90	(-)38.64	(+)25.69	
एंटासिड अल्सर निरोधी दवाएँ						
कैप्सूल-ओमिपेराजोल 20 मि.ग्रा.	-वही -	2055100	3094280	2567510	2100750	2.22
टैबलेट- रैनिटिडिन 150 मि.ग्रा.	-वही -	2946380	5150720	3871680	2664380	-9.57
टैबलेट-एंटासिड	-वही -	5177700	3633090	2643880	2905290	-43.89
टैबलेट- सिट्रिजिन 10 मि.ग्रा.	-वही -	1949960	3259460	2733550	1738920	-10.83
कुल खपत प्रतिशतता		12129140	15137550	11816620	9409340	(-)22.43%
			(+)24.80	(-)21.94	(-)20.38	

अनुलग्नक-5.6
निष्पादन प्रतिभूति जमा
(पैरा 5.5.8.6 देखें)

(राशि ₹ में)

क्र.सं.	फर्म का नाम	जमा की जाने वाली राशि	जमा की गई राशि	अंतर
1	2	3	4	5 (3-4)
1.	एस्ट्राजेनेका फर्मा इंडिया	140403	-शून्य -	140403
2.	लिनकोलन फर्मास्यूटिकल्स	1286566	570000	716566
3.	गल्फा लैब	1484596	800000	684596
4.	मिडास-केयर	283169	-शून्य -	283169
5.	बायोडील लैब	479825	200000	279825
6.	सर्वोत्तम	104167	-शून्य -	104167
			कुल	2208726

अनुलग्नक – 5.7
आधारभूत संरचना एवं सेवाओं के संबंध में कम सुसज्जित डिस्पेंसरियाँ
(पैरा 5.6.1 देखें)

क्र.सं.	सुविधाएं	ऐसी डिस्पेंसरियों की सं. जहाँ सुविधाएं अनुपलब्ध हैं
आधारभूत संरचना		
1.	परिसर में उचित बोर्ड	70
2.	उपलब्ध सेवाओं के संदर्भ में प्रदर्शन	76
3.	एम.ओ.,आई /सी के नाम	137
4.	अभिगम्य क्षेत्र में सुझाव/शिकायत पेटी की उपलब्धता	107
5.	मरीजों के लिए प्रतीक्षा क्षेत्र	27
6.	प्रतीक्षा क्षेत्र में उपलब्ध पंखे	62
7.	अलग पंजीकरण काउन्टर	109
8.	2 एमओ के लिए अलग ओपीडी कक्ष	99
9.	आंतरिक जाँच/सीयूटी के लिए अलग कक्ष	141
10.	टीकाकरण के लिए अलग कक्ष	30
11.	अलग ड्रेसिंग/लघु प्रक्रिया कक्ष	66
12.	लगातार जल आपूर्ति	69
13.	उपलब्ध पम्प एवं ओवरहेड टैंक	59
14.	उपलब्ध पेयजल	207
15.	महिला/पुरुष के लिए अलग शौचालय	167
16.	शौचालयों में जल की उपलब्धता	66
सेवाएँ		
1.	साधारण बिमारियों के लिए उपलब्ध चिकित्सीय सेवाएँ	37
2.	मानक चिकित्सा प्रोटोकॉल	93
3.	क्या लघु सर्जरी की गई	120
4.	क्या सतही घावों पर टॉका लगाया गया	171
5.	नवजात शिशुओं को उपलब्ध देखभाल	99
6.	टीकाकरण के दिन नियमित रूप से वजन किए गए शिशु	119
चिकित्सा देखभाल प्रयास		
1.	रैम्प	155
2.	स्ट्रेचर	166
3.	व्हीलचेयर	164
4.	अलग रेखा	79

अनुलग्नक-5.8
पीयूएचसी के नए मानकों के अनुसार कर्मचारियों की स्थिति
(पैराग्राफ 5.6.2 देखें)

क्र.सं.	पद का नाम	I*	II*	III*	IV*	15% आरक्षित छुट्टी	कुल	संस्वीकृत पद	अतिरिक्त आवश्यकता
1.	एसएजी/सीएमओ	24	-	-	-	3	27	13	14
2.	चिकित्सा अधिकारी	-	70	719	4	119	912	540	372
3.	संचारित अधिकारी	-	-	287	1	43	331	-	331
4.	फार्मासिस्ट	13	18	635	4	100	770	604	166
5.	पीएचएन	2	-	287	1	44	334	83	251
6.	एएनएम*	-	-	1723	9	260	1992	334	1658
7.	लैव टेक्निशियन	-	-	287	1	43	331	2	329
8.	प्रोजेक्शनिस्ट	1	-	-	-	-	1	-	1
9.	व्याख्यान थियेटर सहायक	1	-	-	-	-	1	-	1
10.	सीडीईओ	15	-	291	2	46	354	-	354
11.	ड्रेसर	-	-	287	3	44	334	242	92
12.	एनओ/चपरासी	41	-	291	3	50	385	348+25 (ओएस)	12
13.	एससीसी	-	-	860	6	130	996	570+97(ओएस)	329
	कुल	97	88	5667	34	882	6768	2858	3910

*I निदेशालय (मुख्यालय) स्तर

*II जिला में सीडीएमओ कार्यालय स्तर

*III दिल्ली सरकार स्वास्थ्य केन्द्र

*IV साकेत में नए लाहौर शास्त्री नगर (ईडी) एवं आकस्मिक इकाई