

## परिशिष्ट-1

(कडिका 1.7 में संदर्भित)

सरकारी कंपनिया<sup>38</sup> तथा सांविधिक निगमों से संबंधित 31 मार्च 2011 को अद्यतन प्रदत्त पूंजी, बकाया ऋण एवं जनशक्ति के विवरण दर्शाने वाला विवरण (स्तम्भ 5 (क) से 8 (घ) में आंकड़े करोड़ ₹ में)

क्र.सं.	सार्वजनिक क्षेत्र के उपक्रम का क्षेत्र तथा नाम	विभाग का नाम	निगमन का दिनांक	प्रदत्त पूंजी <sup>39</sup>				2010-11 के अंत में बकाया ऋण <sup>40</sup>				2010-11 के लिये ऋण समता अनुपात (गत वर्ष) राज्य सरकार	जनशक्ति (कर्मचारियों की संख्या) केन्द्र सरकार
				राज्य सरकार	केन्द्र सरकार	अन्य	योग	राज्य सरकार	केन्द्र सरकार	अन्य	योग		
1	2	3	4	5 (क)	5 (ख)	5 (ग)	5 (घ)	6 (क)	6 (ख)	6 (ग)	6 (घ)	7	8
अ. कार्यशील सरकारी कंपनियाँ													
कृषि तथा संबद्ध													
1	म.प्र. राज्य कृषि उद्योग विकास निगम लिमिटेड	फल संसाधन तथा उधानिकी	21 मार्च 1969	2.10	1.20	--	3.30	--	--	--	--	---	423
2	म.प्र. राज्य वन विकास निगम लिमिटेड	वन	24 जुलाई 1975	37.93	1.39	--	39.32	--	--	--	--	--	1079
क्षेत्रानुसार योग				<b>40.03</b>	<b>2.59</b>	<b>--</b>	<b>42.62</b>	<b>--</b>	<b>--</b>	<b>--</b>	<b>--</b>	<b>--</b>	<b>1502</b>
वित्त													
3	म.प्र. औद्योगिक केन्द्र विकास निगम (मोपाल) लिमिटेड	वाणिज्य तथा उद्योग	16 अक्टूबर 1987	--	--	1.35	1.35	--	--	--	--	--	268
4	म.प्र. औद्योगिक केन्द्र विकास निगम (इन्दौर) लिमिटेड	तदैव	16 नवम्बर 1981	--	--	1.65	1.65	--	--	--	--	--	214
5	म.प्र. औद्योगिक केन्द्र विकास निगम (जबलपुर) लिमिटेड	तदैव	16 नवम्बर 1981	--	--	1.33	1.33	--	--	--	--	--	65
6	म.प्र. औद्योगिक केन्द्र विकास निगम (सीवा) लिमिटेड	तदैव	16 नवम्बर 1981	--	0.80	---	0.80	1.09	--	--	1.09	1.36:1 (1.36:1)	89
7	म.प्र. औद्योगिक केन्द्र विकास निगम (उज्जैन) लिमिटेड	तदैव	02 सितम्बर 2008	--	--	10.00	10.00	--	--	--	--	--	42
8	इन्डस्ट्रीयल इन्फ्रास्ट्रक्चर डेवलपमेन्ट कॉरपोरेशन (रवायियर) लिमिटेड	तदैव	28 मई 1985	--	--	0.75	0.75	--	--	--	--	--	151
9	म.प्र. पिछड़ा वर्ग तथा अल्पसंख्यक वित्त एवं विकास निगम लिमिटेड	पिछड़ा वर्ग कल्याण	29 सितम्बर 1994	8.54	--	--	8.54	0.58	--	31.65	32.23	3.77:1 (4.05:1)	20

<sup>38</sup> उपरोक्त में घाटा 619.59 कंपनियों क्रमांक क-39 से क्रमांक 43 (कार्यशील सरकारी कंपनियों) तथा क्रमांक ग-10 पर (अकार्यशील कंपनियों) सम्मिलित हैं।

<sup>39</sup> प्रदत्त पूंजी में शेयर आवेदन राशि सम्मिलित है।

<sup>40</sup> 2010-11 के अंत में बकाया ऋण केवल दीर्घकालीन ऋण को प्रदर्शित करते हैं।

31 मार्च 2011 को समाप्त वर्ष हेतु लेखापरीक्षा प्रतिवेदन क्रमांक 4 (वाणिज्यिक)

क्र.सं.	सार्वजनिक क्षेत्र के उपक्रम का क्षेत्र तथा नाम	विभाग का नाम	निगम का दिनांक	प्रदत्त पूंजी <sup>30</sup>				2010-11 के अंत में बक़या ऋण <sup>40</sup>				2010-11 के लिये ऋण समता अनुपात (गत वर्ष) राज्य सरकार	जनशक्ति (कर्मचारियों की संख्या)
				राज्य सरकार	केन्द्र सरकार	अन्य	योग	राज्य सरकार	केन्द्र सरकार	अन्य	योग		
10.	म.प्र. आदिवासी वित्त एवं विकास निगम लिमिटेड	अनुसूचित जाति कल्याण	29 सितम्बर 1994	23.67	5.38	--	29.05	--	--	16.93	16.93	0.58:1 (1.63:1)	114
11.	डी प्रोविडेंट इन्वेस्टमेंट कम्पनी लिमिटेड	वित्त	04 दिसम्बर 1926	0.49	--	0.01	0.50	--	---	---	---	--	19
12.	म.प्र. राज्य औद्योगिक विकास निगम लिमिटेड	वाणिज्य तथा उद्योग	13 सितम्बर 1965	81.09	--	--	81.09	93.88	--	443.25	537.13	6.62:1 (6.60:1)	91
<b>क्षेत्रानुसार योग</b>				<b>113.79</b>	<b>6.18</b>	<b>15.09</b>	<b>135.06</b>	<b>95.55</b>	<b>--</b>	<b>491.83</b>	<b>587.38</b>	<b>4.35:1 (4.74:1)</b>	<b>1073</b>
<b>आधार संरचना</b>													
13.	म.प्र. पुलिस गृह निर्माण निगम लिमिटेड	गृह (पुलिस)	31 मार्च 1981	4.58	--	---	4.58	--	--	--	--	--	142
14.	म.प्र. रोड डेव्लॉपमेंट कॉरपोरेशन लिमिटेड	लोक निर्माण विभाग	14 जुलाई 2004	20.00	--	--	20.00	--	--	--	--	--	121
<b>क्षेत्रानुसार योग</b>				<b>24.58</b>	<b>--</b>	<b>--</b>	<b>24.58</b>	<b>--</b>	<b>--</b>	<b>--</b>	<b>--</b>	<b>--</b>	<b>263</b>
<b>निर्माण</b>													
15.	पीथमपुर आटो क्लस्टर प्रायवेट लिमिटेड	वाणिज्य तथा उद्योग	27 दिसम्बर 2004	--	--	11.98	11.98	--	--	--	--	--	2
16.	म.प्र. राज्य इलेक्ट्रोनिक्स विकास निगम लिमिटेड	तदैव	18 नवम्बर 1983	21.91	--	--	21.91	17.12	--	--	17.12	0.78:1 (0.78:1)	69
17.	क्रिस्टल आई.टी पार्क (इन्दौर) लिमिटेड	तदैव	16 सितम्बर 2004	--	--	0.05	0.05	--	--	--	--	--	--
18.	म.प्र. हस्तशिल्प एवं हथकरघा विकास निगम लिमिटेड	ग्रामोद्योग	28 नवम्बर 1981	0.02	0.52	0.72	1.26	--	--	0.23	0.23	0.18:1 (1.50:1)	292
19.	म.प्र. राज्य खनन निगम लिमिटेड	खनिज संसाधन	19 जनवरी 1962	2.20	--	--	2.20	--	--	--	---	--	405
20.	म.प्र. ए.एम.आर.एल. (सेमरिया) कोल कंपनी लिमिटेड	तदैव	19 नवम्बर 2009	--	--	1.00	1.00	--	--	--	--	--	--
21.	म.प्र. ए.एम.आर.एल. (मोरगा) कोल कंपनी लिमिटेड	तदैव	19 नवम्बर 2009	--	--	1.00	1.00	--	--	--	--	--	--
22.	म.प्र. ए.एम.आर.एल. (बिचारपुर) कोल कंपनी लिमिटेड	तदैव	19 नवम्बर 2009	--	--	1.00	1.00	--	--	--	--	--	--
23.	म.प्र. ए.एम.आर.एल. (मरकी बकरा) कोल कंपनी लिमिटेड	तदैव	19 नवम्बर 2009	--	--	1.00	1.00	--	--	--	--	--	--
24.	एम पी जेपी कोल लिमिटेड	तदैव	14 मई 2009	--	--	10.00	10.00	--	--	--	--	--	--

क्र.सं.	सार्वजनिक क्षेत्र के उपक्रम का क्षेत्र तथा नाम	विभाग का नाम	निगम का दिनांक	प्रवृत्त पूंजी <sup>39</sup>				2010-11 के अंत में बकाया ऋण <sup>40</sup>				2010-11 के लिये ऋण समता अनुपात (गत वर्ष) राज्य सरकार	जनशक्ति (कर्मचारियों की संख्या)
				राज्य सरकार	केंद्र सरकार	अन्य	योग	राज्य सरकार	केंद्र सरकार	अन्य	योग		
25.	म.प्र. मोनेट माइनिंग कंपनी लिमिटेड	तदैव	16 नवम्बर 2009	--	--	2.00	2.00	--	--	--	--	--	1
26.	म.प्र. जेपी मिनरल्स लिमिटेड	खनिज विभाग	21 फरवरी 2006	--	--	76.54	76.54	--	--	--	--	--	--
27.	म.प्र. जेपी कॉल फील्ड लिमिटेड	खनिज विभाग	4 जनवरी 2010	--	--	1.00	1.00	--	--	--	--	--	--
<b>क्षेत्रानुसार योग</b>				<b>24.13</b>	<b>0.52</b>	<b>106.29</b>	<b>130.94</b>	<b>17.12</b>	<b>--</b>	<b>0.23</b>	<b>17.35</b>	<b>0.13:1 (0.36:1)</b>	<b>769</b>
<b>विद्युत</b>													
28.	म.प्र. ऊर्जा विकास निगम लिमिटेड	ऊर्जा विभाग	25 अगस्त 1982	0.69	--	--	0.69	--	--	--	--	--	220
29.	म.प्र. पॉवर ट्रान्समिशन कम्पनी लिमिटेड	तदैव	22 नवम्बर 2001	2154.43	--	--	2154.43	1737.31	--	524	2261.31	1.04:1 (0.99:1)	4822
30.	म.प्र. पूर्व क्षेत्र विद्युत वितरण कम्पनी लिमिटेड	तदैव	31 मई 2002	1194.45	--	--	1194.45	1985.81	--	775.20	2761.01	2.31:1 (1.76:1)	13469
31.	म.प्र. पश्चिम क्षेत्र विद्युत वितरण कम्पनी लिमिटेड	तदैव	31 मई 2002	1223.05	--	--	1223.05	520.54	--	408.13	928.67	0.76:1 (0.36:1)	11930
32.	म.प्र. मध्य क्षेत्र विद्युत वितरण कम्पनी लिमिटेड	तदैव	31 मई 2002	1436.40	--	--	1436.40	436.23	--	676.48	1112.71	0.77:1 (1.72:1)	--
33.	म.प्र. पॉवर जनरेशन कम्पनी लिमिटेड	तदैव	22 नवम्बर 2001	3542.07	--	185.00	3727.07	43.48	--	4465.10	4508.58	1.20:1 (1.04:1)	6055
34.	शाहपुरा ताप विद्युत कम्पनी लिमिटेड	तदैव	05 फरवरी 2007	--	--	0.05	0.05	--	--	1.17	1.17	23.4:1 (27.8:1)	4
35.	म.प्र. पॉवर ट्रेडिंग कम्पनी लिमिटेड	तदैव	02 मई 2006	20.00	--	--	20.00	--	--	--	--	--	134
36.	दादाधुनी वाले खण्डवा पॉवर लिमिटेड	तदैव	25 फरवरी 2010	--	--	5.00	5.00	--	--	--	--	--	7
<b>क्षेत्रानुसार योग</b>				<b>9571.09</b>	<b>0</b>	<b>190.05</b>	<b>9761.14</b>	<b>4723.37</b>	<b>0</b>	<b>6850.08</b>	<b>11573.45</b>	<b>1.18:1 (0.93:1)</b>	<b>36641</b>
<b>सेवाएँ</b>													
37.	म.प्र. ट्रेड एण्ड इन्वेस्टमेंट फैसिलिटेशन कॉरपोरेशन लिमिटेड	वाणिज्य तथा उद्योग	14 फरवरी 1977	0.80	--	--	0.80	--	--	--	--	--	25
38.	म.प्र. लघु उद्योग निगम लिमिटेड	वाणिज्य तथा उद्योग	28 दिसम्बर 1961	2.68	0.15	--	2.83	--	--	--	--	--	355

31 मार्च 2011 को समाप्त वर्ष हेतु लेखापरीक्षा प्रतिवेदन क्रमांक 4 (वाणिज्यिक)

क्र.सं.	सार्वजनिक क्षेत्र के उपक्रम का क्षेत्र तथा नाम	विभाग का नाम	निगमन का दिनांक	प्रवर्त पूंजी <sup>39</sup>				2010-11 के अंत में बकाया ऋण <sup>40</sup>				2010-11 के लिये ऋण समता अनुपात (गत वर्ष) राज्य सरकार	जनशक्ति (कर्मचारियों की संख्या)
				राज्य सरकार	केंद्र सरकार	अन्य	योग	राज्य सरकार	केंद्र सरकार	अन्य	योग		
39.	सेज इन्वीर लिमिटेड	तदेव	20 फरवरी 2003	---	--	26.97	26.97	--	--	--	---	---	3
40.	म.प्र. स्टेट सिविल सप्लाय कॉर्पोरेशन लिमिटेड	खाद्य एवं नागरिक आपूर्ति तथा उपभोक्ता संरक्षण	03 अप्रैल 1974	8.47	--	--	8.47	--	--	--	--	--	862
41.	म.प्र. राज्य पर्यटन विकास निगम लिमिटेड	पर्यटन	24 मई 1978	24.97	--	--	24.97	--	--	--	--	--	1850
42.	इन्दौर सिटी ट्रान्सपोर्ट सर्विसेज लिमिटेड	नगर विकास	01 दिसम्बर 2005	--	--	0.25	0.25	--	--	--	--	--	7
43.	जबलपुर सिटी ट्रान्सपोर्ट सर्विसेज लिमिटेड	तदेव	31 अगस्त 2006	--	--	0.25	0.25	--	--	--	--	--	3
44.	भोपाल सिटी लिंक लिमिटेड	तदेव	25 जुलाई 2006	0.30	--	--	0.30	--	--	--	--	--	4
45.	उज्जैन सिटी ट्रान्सपोर्ट सर्विसेज लिमिटेड	तदेव	05 जून 2008	--	--	--	--	--	--	--	--	--	--
46.	कटनी सिटी ट्रान्सपोर्ट सर्विसेज लिमिटेड	तदेव	10 सितम्बर 2009	--	--	0.15	0.15	--	--	---	--	--	--
47.	म.प्र. विक्रमादित्य नोलेज सिटी (ए) लिमिटेड		18 मार्च 2010	--	---	---	---	---	---	---	---	---	---
<b>क्षेत्रानुसार योग</b>				<b>37.22</b>	<b>0.15</b>	<b>27.62</b>	<b>64.99</b>	<b>--</b>	<b>--</b>	<b>--</b>	<b>--</b>	<b>--</b>	<b>3109</b>
<b>योग (क) समस्त क्षेत्रानुसार कार्यशील कर्मचारियों</b>				<b>9810.84</b>	<b>9.44</b>	<b>339.05</b>	<b>10159.33</b>	<b>4836.04</b>	<b>0</b>	<b>7342.14</b>	<b>12178.18</b>	<b>1.20:1</b>	<b>43357</b>
<b>ख. कार्यशील सांविधिक निगम</b>													
<b>कृषि एवं संबद्ध</b>													
1.	म.प्र. वेयरहाउसिंग एण्ड लॉजिस्टिक कॉर्पोरेशन	खाद्य एवं नागरिक आपूर्ति तथा उपभोक्ता संरक्षण	19 फरवरी 1958	4.28	--	3.78	8.06	--	--	4.94	4.94	0.61:1 (0.58:1)	1448
<b>क्षेत्रानुसार योग</b>				<b>4.28</b>	<b>--</b>	<b>3.78</b>	<b>8.06</b>	<b>--</b>	<b>--</b>	<b>4.94</b>	<b>4.94</b>	<b>0.61:1 (0.58:1)</b>	<b>1448</b>
<b>वित्त</b>													
2.	म.प्र. वित्त निगम	वित्त	30 जून 1955	349.08	--	2.06	351.14	--	---	523.54	523.54	1.49:1 (1.29:1)	220
<b>क्षेत्रानुसार योग</b>				<b>349.08</b>	<b>--</b>	<b>2.06</b>	<b>351.14</b>	<b>--</b>	<b>---</b>	<b>523.54</b>	<b>523.54</b>	<b>1.49:1 (1.29:1)</b>	<b>220</b>

क्र.सं.	सार्वजनिक क्षेत्र के उपक्रम का क्षेत्र तथा नाम	विभाग का नाम	निगमन का दिनांक	प्रयत्न पूंजी <sup>39</sup>				2010-11 के अंत में बकिया ऋण <sup>40</sup>				2010-11 के लिये ऋण समता अनुपात (गत वर्ष) राज्य सरकार	जनशक्ति (कर्मचारियों की संख्या)
				राज्य सरकार	केन्द्र सरकार	अन्य	योग	राज्य सरकार	केन्द्र सरकार	अन्य	योग		
<b>विद्युत</b>													
3.	म.प्र. राज्य विद्युत मण्डल	उर्जा	01 अप्रैल 1957	79.61	---	---	79.61	--	--	--	---	--	797
<b>क्षेत्रानुसार योग</b>				<b>79.61</b>	<b>---</b>	<b>---</b>	<b>79.61</b>	<b>--</b>	<b>--</b>	<b>--</b>	<b>---</b>	<b>--</b>	<b>797</b>
<b>सेवाएं</b>													
4.	म.प्र. सड़क परिवहन निगम	परिवहन	21 मई 1962	109.96	31.85	--	141.81	573.35	--	143.49	716.84	5.05:1 (5.05:1)	1361
<b>क्षेत्रानुसार योग</b>				<b>109.96</b>	<b>31.85</b>	<b>--</b>	<b>141.81</b>	<b>573.35</b>	<b>--</b>	<b>143.49</b>	<b>716.84</b>	<b>5.05:1 (5.05:1)</b>	<b>1361</b>
<b>योग (ख) समस्त क्षेत्रानुसार कार्यशील सांविधिक निगम</b>				<b>542.93</b>	<b>31.85</b>	<b>5.84</b>	<b>580.62</b>	<b>573.35</b>	<b>--</b>	<b>671.97</b>	<b>1245.32</b>	<b>2.14:1 (0.72:1)</b>	<b>3826</b>
<b>महायोग (क+ख)</b>				<b>10353.77</b>	<b>41.29</b>	<b>344.89</b>	<b>10739.95</b>	<b>5409.39</b>	<b>0</b>	<b>8014.11</b>	<b>13423.5</b>	<b>1.25:1 (0.93:1)</b>	<b>47183</b>
<b>ग. अकार्यशील सरकारी कम्पनियाँ</b>													
<b>कृषि एवं संबद्ध</b>													
1.	म.प्र. लिफ्ट इरिगेशन कॉर्पोरेशन लिमिटेड	जल संसाधन विभाग	13 जुलाई 1976	5.92	--	--	5.92	--	--	--	--	--	परिसमापन के अधिन
2.	म.प्र. राज्य दुग्ध विकास निगम लिमिटेड	कृषि	22 मार्च 1975	--	--	--	--	--	--	--	--	--	परिसमापन के अधिन
<b>क्षेत्रानुसार योग</b>				<b>5.92</b>	<b>--</b>	<b>--</b>	<b>5.92</b>	<b>--</b>	<b>--</b>	<b>--</b>	<b>--</b>	<b>--</b>	<b>--</b>
<b>वित्त</b>													
3.	म.प्र. फिल्म विकास निगम लिमिटेड	सांस्कृतिक विभाग	16 दिसम्बर 1981	1.04	--	--	1.04	--	--	--	--	--	परिसमापन के अधिन
4.	म.प्र. पंचायती राज वित्त एवं ग्रामीण विकास निगम लिमिटेड	पंचायत एवं ग्रामीण विकास	30 मार्च 1981	0.16	--	--	0.16	--	--	--	--	--	परिसमापन के अधिन
<b>क्षेत्रानुसार योग</b>				<b>1.20</b>	<b>--</b>	<b>--</b>	<b>1.20</b>	<b>--</b>	<b>--</b>	<b>--</b>	<b>--</b>	<b>--</b>	<b>--</b>
<b>आधार संरचना</b>													
5.	म.प्र. राज्य उद्योग निगम लिमिटेड	वाणिज्य तथा उद्योग	11 अप्रैल 1961	15.12	--	--	15.12	41.18	---	--	41.18	2.72:1 (2.80:1)	बन्द
6.	म.प्र. राज्य सेतु निर्माण निगम लिमिटेड	लोक निर्माण विभाग	04 अक्टूबर 1978	5.00	--	--	5.00	--	--	--	--	--	परिसमापन के अधिन
<b>क्षेत्रानुसार योग</b>				<b>20.12</b>	<b>--</b>	<b>--</b>	<b>20.12</b>	<b>41.18</b>	<b>--</b>	<b>--</b>	<b>41.18</b>	<b>--</b>	<b>--</b>
<b>निर्माण</b>													
7.	म.प्र. चर्म विकास निगम लिमिटेड	ग्रामोद्योग विभाग	25 नवम्बर 1981	1.54	--	--	1.54	--	--	--	--	--	बन्द

31 मार्च 2011 को समाप्त वर्ष हेतु लेखापरीक्षा प्रतिवेदन क्रमांक 4 (वाणिज्यिक)

क्र.सं.	सार्वजनिक क्षेत्र के उपक्रम का क्षेत्र तथा नाम	विभाग का नाम	निगमन का दिनांक	प्रवृत्त पूंजी <sup>39</sup>				2010-11 के अंत में बकाया ऋण <sup>40</sup>				2010-11 के लिये ऋण समता अनुपात (गत वर्ष) राज्य सरकार	जनशक्ति (कर्मचारियों की संख्या)
				राज्य सरकार	केंद्र सरकार	अन्य	योग	राज्य सरकार	केंद्र सरकार	अन्य	योग		
8.	ऑप्टेल टेली कम्युनिकेशन लिमिटेड	वाणिज्य तथा उद्योग	23 दिसम्बर 1988	--	--	23.96	23.96	17.12	--	29.48	46.60	1.94 (1.94:1)	परिसमापन के अधिन
9.	म.प्र. राज्य वस्त्रोद्योग निगम लिमिटेड	तदैव	27 नवम्बर 1970	6.86	--	--	6.86	86.74	--	1.10	87.84	12.80:1 (12.80:1)	14
10.	म.प्र. विद्युत यन्त्र लिमिटेड			--	--	1.50	1.50	--	--	--	--	--	परिसमापन के अधिन
	क्षेत्रानुसार योग			8.40	--	25.46	33.86	103.86	--	30.58	134.44	3.97:1	14
	योग (ग) क्षेत्रानुसार अकार्यशील कम्पनियाँ	सरकारी		35.64	--	25.46	61.10	145.04	--	30.58	175.62	2.87:1	14
	महायोग (क+ख+ग)			10389.41	41.29	370.35	10801.05	5554.43	0	8044.69	13599.12	1.26:1	47197

नोट

1. म.प्र. सड़क परिवहन निगम (ख-4) के लिये वर्ष 2008-09 के आंकड़े अंगीकृत किये गये क्योंकि निगम 2010-11 के विवरण देने में असमर्थ थी।
2. उज्जैन सिटी ट्रान्सपोर्ट सर्विसेस लिमिटेड (क-45), इंदौर सिटी ट्रान्सपोर्ट सर्विसेस लिमिटेड (क-42), मध्यप्रदेश जेपी कॉल फील्ड लिमिटेड (क-27), भोपाल सिटी लिंक लिमिटेड (क-44) एवं मध्यप्रदेश वित्तमादित्य नोल के प्रथम लेखे प्रस्तुत नहीं किये हैं।
3. म.प्र. विद्युत यंत्र लिमिटेड (ग-10) की प्रवृत्त पूंजी वर्ष 1989-90 की ली गई है (लेखापरीक्षा प्रतिवेदन 2007-08), क्योंकि कम्पनी अकार्यशील है और कोई जनकारी प्राप्त नहीं हुई है।
4. जुलाई 2002 में मध्यप्रदेश राज्य विद्युत मण्डल का विघटन पाँच कम्पनियों में होने के पश्चात मण्डल की कार्य संचालन सिर्फ उर्जा क्षेत्र के कम्पनियों की ऋण व्यवस्था एवं नगद प्रवाह प्रबन्धन तक ही सीमित रह गई थी।

## परिशिष्ट-2

(कण्डिका 1.15 में सम्बंधित)

अद्यतन वर्ष जिसके लेखाओं को अन्तिम रूप दिया गया, के लिये सरकारी कम्पनियों तथा सांविधिक निगमों के सारांशित वित्तीय परिणाम

(कॉलम 5 (क) से 11 तक आंकड़े करोड़ ₹ में हैं)

क्रम संख्या	कम्पनी का क्षेत्र तथा नाम	लेखाओं की अवधि	वर्ष जिसमें अन्तिम रूप दिया गया	निवल लाभ/हानि (-)				व्यवसाय	लेखे की टिप्पणीयों का प्रभाव <sup>41</sup>	प्रतप्त पूंजी	संचित लाभ/हानि (-)	नियोजित पूंजी	नियोजित पूंजी पर प्रतिलाभ <sup>42</sup>	नियोजित पूंजी पर प्रतिलाभ का प्रतिशत
				ब्याज तथा मूल्य ह्रास के पूर्व निवल लाभ तथा हानि (-)	5 (ख)	5 (ब)	5 (घ)							
(1)	(2)	(3)	(4)	5 (क)	5 (ख)	5 (ब)	5 (घ)	(6)	(7)	(8)	(9)	(10)	(11)	(12)
<b>क. कार्यशील सरकारी कम्पनियाँ</b>														
<b>कृषि एवं सम्बन्ध</b>														
1.	म.प्र. राज्य कृषि उद्योग विकास निगम लिमिटेड	2008-09	2010-11	1.71	0.19	0.34	1.18	336.13	(-) 2.72	3.30	(-) 7.48	4.20	1.37	32.62
2.	म.प्र. राज्य वन विकास निगम लिमिटेड	2009-10	2010-11	28.58	--	0.41	28.17	85.73	(-) 8.58	39.32	45.76	91.44	28.17	30.81
<b>क्षेत्रानुसार योग</b>				<b>30.29</b>	<b>0.19</b>	<b>0.75</b>	<b>29.35</b>	<b>421.86</b>	<b>(-) 11.30</b>	<b>42.62</b>	<b>38.28</b>	<b>95.64</b>	<b>29.54</b>	<b>30.89</b>
<b>वित्त</b>														
3.	म.प्र. औद्योगिक केन्द्र विकास निगम (भोपाल) लिमिटेड	2010-11	2011-12	1.81	--	0.17	1.64	10.90	(-) 1.38	1.35	6.25	7.59	1.64	21.61
4.	म.प्र. औद्योगिक केन्द्र विकास निगम (इन्दौर) लिमिटेड	2008-09	2011-12	11.65	---	1.5	10.15	24.71	(-) 0.05	1.65	18.87	112.48	10.15	9.02
5.	म.प्र. औद्योगिक केन्द्र विकास निगम (जबलपुर) लिमिटेड	2010-11	2011-12	0.48	---	---	0.48	1.42	---	1.33	8.44	9.93	0.42	4.23
6.	म.प्र. औद्योगिक केन्द्र विकास निगम (शीवा) लिमिटेड	2009-10	2010-11	2.49	---	---	2.49	3.06	---	0.80	2.24	5.49	2.49	45.36
7.	म.प्र. औद्योगिक केन्द्र विकास निगम (उज्जैन) लिमिटेड	2008-09	2009-10	0.53	---	0.01	0.52	0.73	---	10.00	0.35	10.30	0.52	5.05
8.	इन्डस्ट्रियल इन्फ्रास्ट्रक्चर डेवलपमेन्ट कॉर्पोरेशन (वार्डियर) लिमिटेड	2010-11	2011-12	0.23	---	0.08	0.15	3.45	---	0.75	3.90	4.65	0.14	3.01
9.	म.प्र. पिछड़ा वर्ग तथा अल्पसंख्यक वित्त एवं विकास निगम लिमिटेड	2004-05	2011-12	1.75	1.83	0.02	(-) .10	2.18	---	6.44	--	6.45	1.93	29.92
10.	म.प्र. आदिवासी वित्त एवं विकास निगम लिमिटेड	2003-04	2011-12	3.37	1.33	0.10	1.94	4.38	(-) 0.36	18.36	2.51	20.07	3.27	16.30
11.	डी प्रोविडेंट इन्वेस्टमेन्ट कम्पनी लिमिटेड	2009-10	2011-12	5.66	--	0.04	5.62	4.67	--	0.50	20.03	22.54	5.62	24.93
12.	म.प्र. राज्य औद्योगिक विकास निगम लिमिटेड	2009-10	2010-11	6.94	0.08	0.18	6.68	8.55	---	81.09	(-) 606.24	712.62	6.88	0.96
<b>क्षेत्रानुसार योग</b>				<b>34.91</b>	<b>3.24</b>	<b>2.10</b>	<b>29.57</b>	<b>64.05</b>	<b>(-) 1.79</b>	<b>122.27</b>	<b>(-) 543.65</b>	<b>912.12</b>	<b>33.06</b>	<b>3.62</b>

<sup>41</sup> लेखा टिप्पणियों के प्रभाव में सांविधिक लेखापरीक्षक तथा नियन्त्रक महलेखापरीक्षक की टिप्पणियों का निवल प्रभाव सम्मिलित है और (-) लाभ में वृद्धि/हानि में कमी/हानियों में कमी (-) के द्योतक हैं।

<sup>42</sup> नियोजित पूंजी पर प्रतिलाभ, लाभ एवं हानि-लेखाओं पर लाभ एवं ब्याज खोकर आकलित किया गया है।

31 मार्च 2011 को समाप्त वर्ष हेतु लेखापरीक्षा प्रतिवेदन क्रमांक 4 (वाणिज्यिक)

क्रम संख्या	कम्पनी का क्षेत्र तथा नाम	लेखाओं की अवधि	वर्ष जिसमें अन्तिम रूप दिया गया	निवल लाभ/हानि (-)				व्यवसाय	लेखे की टिप्पणियों का प्रभाव <sup>41</sup>	प्रदत्त पूंजी	संचित लाभ/हानि (-)	नियोजित पूंजी	नियोजित पूंजी प्रतिलाभ <sup>42</sup>	नियोजित पूंजी पर प्रतिलाभ का प्रतिशत
				ब्याज तथा मूल्य ह्रास के पूर्व निवल लाभ तथा हानि (-)	ब्याज	मूल्य ह्रास	निवल लाभ/हानि							
<b>आधार संरचना</b>														
13.	म.प्र. पुलिस गृह निर्माण लिमिटेड	2010-11	2011-12	1.36	--	---	1.36	6.90	--	4.58	29.95	35.89	1.36	3.79
14.	म.प्र. सड़क विकास निगम लिमिटेड	2009-10	2010-11	14.60	--	0.37	14.23	28.13	(+0.35)	19.00	39.52	58.58	14.22	24.27
<b>क्षेत्रानुसार योग</b>				<b>15.96</b>	<b>---</b>	<b>0.37</b>	<b>15.59</b>	<b>35.03</b>	<b>0.35</b>	<b>23.58</b>	<b>69.47</b>	<b>94.47</b>	<b>15.58</b>	<b>16.49</b>
<b>निर्माण</b>														
15.	पीथमपुर ऑटो क्लस्टर प्रायवेट लिमिटेड	2009-10	2010-11	0.94	---	6.45	(-).5.51	2.13	--	11.98	2.21	62.22	(-).5.51	0.00
16.	म.प्र. राज्य इलेक्ट्रोनिक्स विकास निगम लिमिटेड	2009-10	2011-12	1.97	0.32	.30	1.35	7.93	(-).15.44	21.91	.85	151.90	1.67	1.10
17.	क्रिस्टल आई.टी. पार्क (इन्दौर) लिमिटेड ***	2010-11	2011-12	--	---	--	--	--	--	0.05	--	---	---	---
18.	म.प्र. हस्ताशिल्प एवं हथकरघा विकास निगम लिमिटेड	2006-07	2009-10	0.44	0.09	0.22	0.13	21.61	--	1.26	0.71	16.77	0.22	1.31
19.	म.प्र. राज्य खनन निगम लिमिटेड	2010-11	2011-12	33.18	---	0.21	32.97	95.50	--	2.20	89.66	75.61	32.97	43.61
20.	म.प्र. ए.एम.आर.एल. (सिमरिया) कोल कम्पनी लिमिटेड <sup>43</sup>	2010-11	2011-12	(-).0.06	--	---	(-).0.06	0.00	--	1.00	(-).0.33	0.60	(-).0.07	0.00
21.	म.प्र. ए.एम.आर.एल. (मोरणा) कोल कम्पनी लिमिटेड	2010-11	2011-12	0.00	--	--	0.00	0.00	--	1.00	(-).0.27	0.67	(-).0.00	0.00
22.	म.प्र. ए.एम.आर.एल. (बिहारपुर) कोल कम्पनी लिमिटेड	2010-11	2011-12	0.00	--	--	0.00	0.00	--	1.00	(-).0.27	0.67	(-).0.00	0.00
23.	म.प्र. ए.एम. आर.एल. (मस्की बकरा) कोल कम्पनी लिमिटेड	2010-11	2011-12	(-).0.01	--	--	(-).0.01	0.00	--	1.00	(-).0.28	0.67	(-).0.02	0.00
24.	म.प्र. जेपी कोल लिमिटेड ***	2010-11	2011-12	--	--	--	--	--	--	10.00	--	10.02	--	--
25.	म.प्र. मोनेट माइनिंग कम्पनी लिमिटेड***	2010-11	2011-12	--	--	---	--	--	--	2.00	--	1.67	--	--
26.	म.प्र. जेपी निरिल्ल लिमिटेड	2010-11	2011-12	(-).0.76	---	0.40	(-).1.16			76.53	(-).1.17	54.40	1.16	2.13
27.	म.प्र. जेपी कोल फील्ड लिमिटेड	प्रथम लेखे प्राप्त नहीं हुये												
<b>क्षेत्रानुसार योग</b>				<b>35.70</b>	<b>0.41</b>	<b>7.58</b>	<b>27.71</b>	<b>127.17</b>	<b>(-).15.44</b>	<b>129.93</b>	<b>91.11</b>	<b>375.20</b>	<b>30.42</b>	<b>8.11</b>
<b>ऊर्जा</b>														
28.	म.प्र. ऊर्जा विकास निगम लिमिटेड	2009-10	2010-11	(-).4.00	---	0.00	(-).4.00	48.88	(-).1.29	0.69	--	29.09	(-).3.98	0.00
29.	म.प्र. पॉवर ट्रांसमिशन कम्पनी लिमिटेड	2010-11	2011-12	587.03	338.34	248.98	(-).0.29	1454.27	--	2154.43	(-).128.42	5017.27	338.05	6.74
30.	म.प्र. पूर्व क्षेत्र विद्युत वितरण कम्पनी लिमिटेड	2010-11	2011-12	(-).537.81	341.17	94.81	(-).973.79	3363.88	--	1194.45	(-).4338.21	1123.26	(-).632.63	0.00



क्रम संख्या	कम्पनी का क्षेत्र तथा नाम	लेखाओं की अवधि	वर्ष जिसमें अन्तिम रूप दिया गया	निवल लाभ/हानि (-)				व्यवसाय	लेखे की टिप्पणीओं का प्रभाव <sup>41</sup>	प्रदत्त पूंजी	संचित लाभ/हानि (-)	निर्वाचित पूंजी	निर्वाचित पूंजी पर प्रतिशत <sup>42</sup>	निर्वाचित पूंजी पर प्रतिशत
				ब्याज तथा मूल्य ह्रास के पूर्व निवल लाभ तथा हानि (-)	ब्याज	मूल्य ह्रास	निवल लाभ/हानि							
31.	म.प्र. पश्चिम क्षेत्र विद्युत वितरण कम्पनी लिमिटेड	2010-11	2011-12	221.72	528.20	86.27	(-)392.75	4682.64	--	1223.05	(-)3873.47	2662.20	135.44	5.09
32.	म.प्र. मध्य क्षेत्र विद्युत वितरण कम्पनी लिमिटेड	2009-10	2011-12	(-)376.71	111.95	97.80	(-)586.46	3098.64	(-) 59.03	1182.20	(-)2674.70	1472.55	(-)474.50	0.00
33.	म.प्र. पॉवर जनरेशन कम्पनी लिमिटेड	2010-11	2011-12	435.90	319.32	313.95	(-)197.37	3662.09	(-) 4.04	3727.07	(-)1298.96	7885.72	(-)121.94	0.00
34.	शाहपुरा ताप विद्युत कम्पनी लिमिटेड	2010-11	2011-12	--	--	--	--	--	--	0.05	--	1.87	---	---
35.	म.प्र. पॉवर ट्रेडिंग कम्पनी लिमिटेड	2010-11	2011-12	0.03	---	0.03	--	9191.75	---	20.00	---	3590.16	(-)6.06	0.00
36.	दादाबुनी वाले खण्डवा पॉवर लिमिटेड	2010-11	2011-2012	(-) 0.23	---	---	(-) 0.23	0.20	---	5.00	---	4.79	(-)0.23	0.00
<b>क्षेत्रानुसार योग</b>				<b>325.93</b>	<b>1638.98</b>	<b>841.84</b>	<b>(-) 2154.89</b>	<b>25502.35</b>	<b>(-) 64.36</b>	<b>9506.94</b>	<b>(-) 12313.76</b>	<b>21786.91</b>	<b>(-) 765.85</b>	<b>0.00</b>
<b>सेवाएं</b>														
37.	म.प्र. ट्रेड एण्ड इन्वेस्टमेंट फेसिलिटेशन कॉरपोरेशन लिमिटेड	2009-10	2010-11	0.67	--	.07	.60	10.98	--	0.80	7.19	15.83	0.59	3.73
38.	म.प्र. लघु उद्योग निगम लिमिटेड	2009-10	2011-12	20.91	--	0.74	20.17	163.40	(-) 1.40	2.83	53.67	56.06	20.17	35.98
39.	सेज इन्दौर लिमिटेड	2007-08	2011-12	6.27	0.70	0.57	5.00	18.72	(-) 1.89	26.97	6.60	43.77	5.78	13.21
40.	म.प्र. स्टेड सिविल सप्लायमेंट्स कॉरपोरेशन लिमिटेड	2010-11	2011-12	368.90	365.87	0.83	2.20	4805.12	(-) 169.23	8.47	140.10	3176.51	367.88	11.58
41.	म.प्र. राज्य पर्यटन विकास निगम लिमिटेड	2008-09	2010-11	4.13	--	2.63	1.50	50.06	(-) 0.01	24.97	4.76	233.81	1.50	0.64
42.	इन्दौर सिटी ट्रान्सपोर्ट सर्विसेज लिमिटेड	प्रथम लेखे प्राप्त नहीं हुये												
43.	जबलपुर सिटी ट्रान्सपोर्ट सर्विसेज लिमिटेड	2010-11	2011-12	0.12	---	0.02	0.10	0.17	---	0.25	0.40	0.65	0.10	15.38
44.	भोपाल सिटी लिंक लिमिटेड	प्रथम लेखे प्राप्त नहीं हुये												
45.	उज्जैन सिटी ट्रान्सपोर्ट सर्विसेज लिमिटेड	प्रथम लेखे प्राप्त नहीं हुये												
46.	कटनी सिटी ट्रान्सपोर्ट सर्विसेज लिमिटेड	2009-10	2011-12	(-) 0.01	---	---	(-)0.01	---	---	0.15	0.01	0.13	(-)0.01	0.00
47.	म.प्र. विक्रमादित्य नोलेज सिटी (ए) लिमिटेड	प्रथम लेखे प्राप्त नहीं हुये												
<b>क्षेत्रानुसार योग</b>				<b>400.99</b>	<b>366.57</b>	<b>4.86</b>	<b>29.56</b>	<b>5048.45</b>	<b>(-) 172.53</b>	<b>64.44</b>	<b>212.73</b>	<b>3526.76</b>	<b>396.01</b>	<b>11.23</b>
<b>योग (क) समस्त क्षेत्रानुसार कार्यशील कम्पनियाँ</b>				<b>843.78</b>	<b>2009.39</b>	<b>857.50</b>	<b>(-) 2023.11</b>	<b>31198.91</b>	<b>(-) 265.07</b>	<b>9889.78</b>	<b>(-) 12445.82</b>	<b>26791.10</b>	<b>(-) 261.24</b>	<b>0.00</b>

31 मार्च 2011 को समाप्त वर्ष हेतु लेखापरीक्षा प्रतिवेदन क्रमांक 4 (वाणिज्यिक)

क्रम संख्या	कम्पनी का क्षेत्र तथा नाम	लेखाओ की अवधि	वर्ष जिसमें अन्तिम रूप दिया गया	निवल लाभ/हानि (-)				व्यवसाय	लेखे की टिप्पणियों का प्रभाव <sup>1</sup>	प्रदत्त पूंजी	संचित लाभ/हानि (-)	नियोजित पूंजी	नियोजित पूंजी प्रतिलाभ <sup>2</sup>	नियोजित पूंजी पर प्रतिशत
				ब्याज तथा ह्रास के पूर्व निवल लाभ तथा हानि (-)	ब्याज	मूल्य ह्रास	निवल लाभ/हानि							
<b>ख. कार्यशील सांविधिक निगम</b>														
कृषि एवं संबद्ध														
1.	म.प्र. वेयरहाउसिंग एण्ड लॉजिस्टिक कॉरपोरेशन	2010-11	2011-12	33.75	0.69	6.10	26.96	99.96	(+) 0.52	8.06	79.25	186.35	27.65	14.84
<b>क्षेत्रानुसार योग</b>				<b>33.75</b>	<b>0.69</b>	<b>6.10</b>	<b>26.96</b>	<b>99.96</b>	<b>(+)0.52</b>	<b>8.06</b>	<b>79.25</b>	<b>186.35</b>	<b>27.65</b>	<b>14.84</b>
<b>वित्त</b>														
2.	म.प्र. वित्त निगम	2010-11	2011-12	42.39	39.77	--	2.62	55.16	(-)7.20	351.14	(-) 237.66	839.92	41.78	4.97
<b>क्षेत्रानुसार योग</b>				<b>42.39</b>	<b>39.77</b>	<b>--</b>	<b>2.62</b>	<b>55.16</b>	<b>(-)7.20</b>	<b>351.14</b>	<b>(-) 237.66</b>	<b>839.92</b>	<b>41.78</b>	<b>4.97</b>
<b>विद्युत</b>														
3.	म.प्र. राज्य विद्युत मण्डल*	2010-11	2011-12	29.78	20.27	1.51	8.00	73.42	--	79.61	--	98.86	28.26	28.58
<b>क्षेत्रानुसार योग</b>				<b>29.78</b>	<b>20.27</b>	<b>1.51</b>	<b>8.00</b>	<b>73.42</b>	<b>--</b>	<b>79.61</b>	<b>--</b>	<b>98.86</b>	<b>28.26</b>	<b>28.58</b>
<b>सेवारं</b>														
4.	म.प्र. सड़क परिवहन निगम	2007-08	2008-09	1.08	10.10	4.60	(-) 13.62	210.05	--	141.81	(-) 1024.52	(-) 144.80	(-) 3.52	0.00
<b>क्षेत्रानुसार योग</b>				<b>1.08</b>	<b>10.10</b>	<b>4.60</b>	<b>(-) 13.62</b>	<b>210.05</b>	<b>--</b>	<b>141.81</b>	<b>(-) 1024.52</b>	<b>(-) 144.80</b>	<b>(-) 3.52</b>	<b>0.00</b>
<b>योग क (समस्त क्षेत्रानुसार कार्यशील सरकारी कम्पनियां)</b>				<b>107.00</b>	<b>70.83</b>	<b>12.21</b>	<b>23.96</b>	<b>438.59</b>	<b>(-)6.68</b>	<b>580.62</b>	<b>(-) 1182.93</b>	<b>980.33</b>	<b>94.17</b>	<b>9.60</b>
<b>महायोग (क+ख)</b>				<b>950.78</b>	<b>2080.22</b>	<b>869.71</b>	<b>(-)1999.15</b>	<b>31637.50</b>	<b>(-) 271.75</b>	<b>10470.40</b>	<b>(-) 13628.75</b>	<b>27771.43</b>	<b>(-) 167.07</b>	<b>0.00</b>
<b>ब. अकार्यशील सरकारी कम्पनियां</b>														
कृषि एवं संबद्ध														
1.	म.प्र. लिफ्ट इरिगेशन कॉरपोरेशन लिमिटेड	2002-03 to 2009-10	2010-11	0.04	--	--	0.04	परिसमाप्त	--	5.92	(-) 6.33	(-) 0.36	0.04	0.00
2.	म.प्र. दुग्ध विकास निगम लिमिटेड	2001-02	2002-03	--	--	--	--	परिसमाप्त	--	--	--	--	--	--
<b>क्षेत्रानुसार योग</b>				<b>0.04</b>	<b>--</b>	<b>--</b>	<b>0.04</b>	<b>--</b>	<b>--</b>	<b>5.92</b>	<b>(-) 6.33</b>	<b>(-)0.36</b>	<b>0.04</b>	<b>0.00</b>
<b>वित्त</b>														
3.	म.प्र. फिल्म विकास निगम लिमिटेड	2009-10	2010-11	--	--	--	--	परिसमाप्त	--	1.03	--	1.02	--	--
4.	म.प्र. पंचायती राज्य वित्त एवं ग्रामीण विकास निगम लिमिटेड	2005-06	2006-07	0.03	--	--	0.03	परिसमाप्त	--	0.16	0.02	0.16	0.03	18.75
<b>क्षेत्रानुसार योग</b>				<b>0.03</b>	<b>--</b>	<b>--</b>	<b>0.03</b>	<b>--</b>	<b>--</b>	<b>1.19</b>	<b>0.02</b>	<b>1.18</b>	<b>0.03</b>	<b>2.54</b>
<b>आधार संरचना</b>														
5.	म.प्र. राज्य उद्योग निगम लिमिटेड	2007-08	2010-11	0.09	--	.02	0.07	1.42	--	15.12	(-) 48.41	7.80	0.07	0.90
6.	म.प्र. राज्य सेतु निर्माण निगम लिमिटेड	1989-90	1993-94	(-) 1.13	--	--	(-) 1.13	परिसमाप्त	--	5.00	(-) 2.15	2.87	(-) 1.13	0.00
<b>क्षेत्रानुसार योग</b>				<b>(-) 1.04</b>	<b>--</b>	<b>0.02</b>	<b>(-) 1.06</b>	<b>1.42</b>	<b>--</b>	<b>20.12</b>	<b>(-) 50.56</b>	<b>10.67</b>	<b>(-) 1.06</b>	<b>0.00</b>

क्रम संख्या	कम्पनी का क्षेत्र तथा नाम	लेखाओ की अवधि	वर्ष जिसमें अन्तिम रूप दिया गया	निवल लाभ/हानि (-)				व्यवसाय	लेखे की टिप्पणीयों का प्रभाव <sup>41</sup>	प्रदत्त पूंजी	संचित लाभ/हानि (-)	नियोजित पूंजी	नियोजित पूंजी पर प्रतिशत <sup>42</sup>	नियोजित पूंजी पर प्रतिशत का प्रतिशत
				ब्याज तथा मूल्य ह्रास के पूर्व निवल लाभ तथा हानि (-)	ब्याज	मूल्य ह्रास	निवल लाभ/हानि							
<b>निर्माण</b>														
7.	म.प्र. बर्म विकास निगम लिमिटेड	1995-96	2008-09	0.04	0.01	0.06	(-) 0.03	1.06	--	0.96	0.34	1.41	(-) 0.02	0.00
8.	आप्टेल टेलीकम्युनिकेशन लिमिटेड	2009-10	2010-11	(-) 27.07	2.14	--	(-) 29.21	परिसमापित	--	23.97	(-) 131.76	(-) 24.48	(-) 27.07	0.00
9.	म.प्र. राज्य कस्त्रोद्योग निगम लिमिटेड	2005-06	2009-10	(-) 4.88	--	0.02	(-) 4.90	0.66	--	6.85	(-) 106.97	(-) 11.89	(-) 4.90	0.00
10.	म.प्र. विद्युत यन्त्र लिमिटेड	--	--	--	--	--	(-) 0.0	परिसमापित	--	1.50	0.04	----	--	--
<b>क्षेत्रानुसार योग</b>				<b>(-) 31.91</b>	<b>2.15</b>	<b>0.08</b>	<b>(-)34.14</b>	<b>1.72</b>	<b>---</b>	<b>33.28</b>	<b>(-) 238.35</b>	<b>(-) 34.96</b>	<b>(-) 31.99</b>	<b>0.00</b>
<b>योग न. (समस्त क्षेत्रानुसार अकार्यशील सरकारी कम्पनियों)</b>				<b>(-) 32.88</b>	<b>2.15</b>	<b>0.10</b>	<b>(-)35.13</b>	<b>3.14</b>	<b>---</b>	<b>60.51</b>	<b>(-) 295.22</b>	<b>(-) 23.47</b>	<b>(-) 32.98</b>	<b>0.00</b>
<b>महायोग (क+ख+ग)</b>				<b>917.90</b>	<b>2082.37</b>	<b>869.81</b>	<b>(-)2034.28</b>	<b>31640.64</b>	<b>(-)271.75</b>	<b>10530.91</b>	<b>(-) 13923.97</b>	<b>27747.96</b>	<b>(-) 200.05</b>	<b>0.00</b>

\*\*\* कम्पनियों (क. क-17, 24 एवं 25) ने वाणिज्यिक गतिविधि प्रारम्भ नहीं की है एवं एक कम्पनी (क-35) अपने स्वयं को तुलन पत्र में पूंजीकृत करती है।

♦ जुलाई 2002 में मण्डल का विघटन पाँच कम्पनियों में होने के पश्चात मण्डल की गतिविधियाँ विद्युत क्षेत्र की कम्पनियों की ऋण व्यवस्था एवं नगद प्रवाह प्रबन्धन तक ही सीमित रही।

÷ कम्पनी क्रमांक ग-10 परिसमापित थी एवं उसका पूर्ण विवरण उपलब्ध नहीं था।

**परिशिष्ट-3**

(कण्डिका 1.10 में संदर्भित)

वर्ष के दौरान प्राप्त अनुदान एवं आर्थिक सहायता, प्राप्त गारंटियां, देयाताएं, ऋण छूट, अपलेखित ऋण तथा समता पूंजी में परिवर्तित ऋण और मार्च 2011 के अन्त में बकाया गारंटी दर्शाने वाला विवरण पत्र

(कॉलम 3 (क) से 6 (घ) में आंकड़े करोड़ ₹ में हैं )

क्र. सं.	कम्पनी का क्षेत्र तथा नाम	वर्ष के दौरान बजट में से प्राप्त इक्विटी ऋण		वर्ष के दौरान प्राप्त गारंटियां एवं वर्ष के अन्त में बकाया गारंटी				वर्ष के दौरान प्राप्त तथा वर्ष के अंत में बकाया गारंटियां		वर्ष के दौरान छोड़ी गई देयताएं			
		समता पूंजी	ऋण	केन्द्र सरकार	राज्य सरकार	अन्य	योग	प्राप्त	बचन के अनुसार	अपलेखित ऋण का पूर्वानुमान	इक्विटी में परिवर्तित ऋण	छोड़ा गया दण्डात्मक ब्याज	योग
1	2	3(क)	3 (ख)	4(क)	4 (ख)	4 (ग)	4(घ)	5(क)	5(ख)	6(क)	6(ख)	6(ग)	6(घ)
<b>क.</b>	<b>कार्यशील सरकारी कम्पनियों</b>												
	<b>कृषि एवं संबन्ध</b>												
1.	म.प्र. राज्य कृषि उद्योग विकास निगम लिमिटेड	--	--	9.60	0.20	--	9.80	--	--	--	--	--	--
2.	म.प्र. राज्य वन विकास लिमिटेड	--	--	---	0.45	--	0.45	--	--	--	--	--	--
	<b>वित्त</b>												
3.	म.प्र. औद्योगिक केन्द्र विकास निगम (इन्दौर) लिमिटेड	--	--	7.42	--	--	7.42	--	--	--	--	--	--
4.	म.प्र. औद्योगिक केन्द्र विकास निगम (जबलपुर) लिमिटेड	---	--	1.39	3.75	--	5.14	--	--	--	--	--	--
5.	इन्डस्ट्रीयल इन्फ्रास्ट्रक्चर डेवलपमेंट कॉर्पोरेशन (रवायियर) लिमिटेड	--	--	2.50	---	---	2.50	---	--	--	--	--	--
6.	म.प्र. पिछड़ा वर्ग तथा अल्पसंख्यक वित्त एवं विकास निगम लिमिटेड	0.50	0.71	--	--	--	--	0.71	31.65	--	--	--	--
7.	म.प्र. आदिवासी वित्त एवं विकास निगम लिमिटेड	1.50	--	---	1.75	---	1.75	51.00	---	--	--	--	--
8.	म.प्र. राज्य औद्योगिक विकास निगम लिमिटेड	--	--	14.10	--	--	14.10	--	---	--	--	--	--
	<b>अद्योसंरचना</b>												
9.	म.प्र. सड़क विकास निगम लिमिटेड	1.00	--	--	854.13	--	854.13	--	--	--	--	--	--
	<b>निर्माण</b>												
10	म.प्र. राज्य इलेक्ट्रोनिक्स विकास निगम लिमिटेड	--	--	3.06	13.98	--	17.04	--	--	--	--	--	--
11	म.प्र. हस्तशिल्प एवं हथकरघा विकास निगम लिमिटेड	0.52	--	4.41	9.33	--	13.74	--	--	--	--	--	--

क्र. सं.	कम्पनी का क्षेत्र तथा नाम	वर्ष के दौरान बजट में से प्राप्त इक्विटी ऋण		वर्ष के दौरान प्राप्त गारंटियाँ एवं वर्ष के अन्त में बकाया गारंटी				वर्ष के दौरान प्राप्त तथा वर्ष के अंत में बकाया गारंटियाँ		वर्ष के दौरान छोड़ी गई देयताएँ			
		समता पूंजी	ऋण	केंद्र सरकार	राज्य सरकार	अन्य	योग	प्राप्त	बचन के अनुसार	अपलेखित ऋण का पूर्वानुमान	इक्विटी में परिवर्तित ऋण	छोड़ा गया दण्डात्मक ब्याज	योग
	<b>विद्युत</b>												
12	म.प्र. ऊर्जा विकास निगम लिमिटेड	--	--	20.74	21.28	--	42.02	--	--	--	--	--	--
13	म.प्र. पॉवर ट्रांसमिशन कम्पनी लिमिटेड	37.50	87.50	--	--	--	--	--	170.40	--	--	--	--
14	म.प्र. पूर्व क्षेत्र विद्युत वितरण कम्पनी लिमिटेड	179.53	700.08	--	460.23	--	460.23	4.72	2.04	--	--	--	--
15	म.प्र. पश्चिम क्षेत्र विद्युत वितरण कम्पनी लिमिटेड	37.00	80.50	--	610.68	--	610.68	171.23	81.25	--	--	--	--
16	म.प्र. मध्य क्षेत्र विद्युत वितरण कम्पनी लिमिटेड	254.20	104.76	--	448.43	--	448.43	470.97	490.87	--	--	--	--
17	म.प्र. पॉवर जनरेशन कम्पनी लिमिटेड	543.88	15.70	--	--	--	--	-----	2034.41	--	---	--	--
	<b>सेवाएं</b>												
18	म.प्र. स्टेट सिविल सप्लायज कॉर्पोरेशन लिमिटेड	--	--	2945.96	15.40	--	2961.36	---	--	--	--	--	--
19.	म.प्र. राज्य पर्यटन विकास निगम लिमिटेड	--	--	32.20	24.00	--	56.20	--	--	--	--	--	--
	<b>योग क (समस्त क्षेत्रानुसार कार्यशील कम्पनियों)</b>	<b>1055.63</b>	<b>989.25</b>	<b>3041.38</b>	<b>2463.61</b>	<b>0</b>	<b>5504.99</b>	<b>698.63</b>	<b>2810.62</b>	<b>0.00</b>	<b>0.00</b>	<b>0.00</b>	<b>0.00</b>
	<b>ब कार्यशील सांविधिक निगम</b>												
1.	म.प्र. वित्त निगम	5.00	--	--	--	--	--	50.00	436.75	--	---	--	--
2.	म.प्र. वेयरहासिंग एण्ड लॉजिस्टिक कॉर्पोरेशन	--	--	--	4.30	--	4.30	--	--	--	--	--	--
	<b>योग ख (समस्त क्षेत्रानुसार कार्यशील सांविधिक निगम)</b>	<b>5.00</b>	<b>0.00</b>	<b>0.00</b>	<b>4.30</b>	<b>0.00</b>	<b>4.30</b>	<b>50.00</b>	<b>436.75</b>	<b>0.00</b>	<b>0.00</b>	<b>0.00</b>	<b>0.00</b>
	<b>महायोग (क+ख)</b>	<b>1060.63</b>	<b>989.25</b>	<b>3041.38</b>	<b>2467.91</b>	<b>0.00</b>	<b>5509.29</b>	<b>748.63</b>	<b>3247.37</b>	<b>0.00</b>	<b>0.00</b>	<b>0.00</b>	<b>0.00</b>

## परिशिष्ट-4

(कण्डिका 1.25 में सन्दर्भित)

सार्वजनिक क्षेत्र के उपक्रम, जिनके लेखे बकाया है, में राज्य सरकार द्वारा किया गया निवेश दर्शाने वाला विवरण पत्र

(राशि: ₹ करोड़ में)

क्र.सं.	सार्वजनिक क्षेत्र के उपक्रम का नाम	वर्ष जिस तक लेखाओं को अंतिम रूप दिया गया है	अद्यतन अंतिम रूप दिये गये लेखाओं के अनुसार प्रदत्त पूंजी	बकाया वर्ष जिसमें निवेश प्राप्त हुआ	उन वर्षों के दौरान, जिनके लेखे बकाया है, राज्य सरकार द्वारा किया गया निवेश			
					इक्विटी	ऋण	आर्थिक सहायता	अनुदान
1	म.प्र. ऊर्जा विकास निगम लिमिटेड, भोपाल	2009-10	0.69	2010-11	----	---	21.28	-----
2	म.प्र. राज्य वन विकास निगम लिमिटेड, भोपाल	2009-10	39.32	2010-11	----	---	----	0.45
3	म.प्र. औद्योगिक केन्द्र (जबलपुर) लिमिटेड, जबलपुर	2009-10	1.33	2010-11	----	---	3.75	---
4	म.प्र. स्टेट इलेक्ट्रॉनिक्स डेवलपमेंट कारपोरेशन लिमिटेड,	2009-10	21.91	2010-11	----	---	13.10	----
5	म.प्र. राज्य कृषि उद्योग विकास निगम लिमिटेड	2008-09	3.30	2009-10 से 2010-11	----	---	0.20	---
6	म.प्र. सड़क विकास निगम लिमिटेड, भोपाल	2009-10	20.00	2010-11	----	---	854.13	----
7	म.प्र. राज्य पर्यटन विकास निगम लिमिटेड	2008-09	24.97	2009-10 से 2010-11	----	---	29.02	27.78
8	म.प्र. हस्तशिल्प एवं हथकरघा विकास निगम लिमिटेड	2006-07	1.26	2007-08 से 2010-11	----	---	-----	25.24
9	म.प्र. आदिवासी वित्त एवं विकास निगम लिमिटेड	2003-04	29.05	2004-05 से 2010-11	4.5	----	---	8.80
10	म.प्र. पिछड़ा वर्ग तथा अल्पसंख्यक वित्त एवं विकास निगम लिमिटेड	2004-05	8.54	2005-06 से 2010-11	1.5	----	---	0.24
11	म.प्र. पॉवर ट्रान्समिशन कम्पनी लिमिटेड	2009-10	2154.43	2010-11	37.50	87.50	----	---
12	म.प्र. मध्य क्षेत्र विद्युत वितरण कम्पनी लिमिटेड	2009-10	1182.20	2010-11	254.20	104.76	428.43	20.00
<b>योग</b>					<b>297.70</b>	<b>192.26</b>	<b>1349.91</b>	<b>82.51</b>
<b>महायोग</b>					<b>1922.38</b>			

## परिशिष्ट-5

(कण्डिका 1.15 में सन्दर्भित)

## सांविधिक निगमों की वित्तीय स्थिति दर्शाने वाला विवरण पत्र

(राशि: करोड़ ₹ में.)

कार्यशील सांविधिक निगम			
1. मध्यप्रदेश राज्य विद्युत मण्डल <sup>43</sup>			
	2008-09	2009-10	2010-11
<b>क. देयताये</b>			
समता पूंजी	1098.00	1131.68	79.61
योगदान/पूँजी की लागत के विरुद्ध प्राप्त अनुदान और सब्सिडी	0.00	0.00	2.31
सरकार से ऋण	0.00	83.76	---
अन्य दीर्घकालीन ऋण (बॉण्ड सहित)	0.00	0.00	95.16
आरक्षित निधियाँ तथा बचत	2.34	2.34	0.02
चालू देयताये तथा प्रावधान	301.12	85.10	87.84
<b>योग क</b>	<b>1401.46</b>	<b>1302.88</b>	<b>264.94</b>
<b>ख. परिसम्पत्तियाँ</b>			
सकल स्थाई परिसम्पत्तियाँ	72.54	72.86	73.96
घटाएँ मूल्य ह्रास	46.36	47.86	49.38
शुद्ध स्थाई परिसम्पत्तियाँ	26.18	25.00	24.58
प्रगत्याधीन पूंजी निर्माण कार्य	1.15	1.15	1.15
आस्थगित मूल्य	0.00	0.00	0.00
चालू परिसम्पत्तियाँ	1297.30	1199.44	161.07
सरकार से प्राप्त योग्य आर्थिक सहायता	0.00	0.00	1.10
निवेश	76.83	77.29	77.04
लाभ एवं हानि लेखे	0.00	0.00	0.00
<b>योग - ख</b>	<b>1401.46</b>	<b>1302.88</b>	<b>264.94</b>
<b>(ग) नियोजित पूंजी<sup>44</sup></b>	<b>1228.06</b>	<b>1140.88</b>	<b>98.86</b>
2. मध्यप्रदेश सड़क परिवहन निगम			
	2005-06	2006-07	2007-08
<b>क. देयताये</b>			
पूँजी (पूँजीगत ऋण तथा समता पूंजी सहित)	141.81	141.81	141.81
उधारियाँ (सरकारी)	17.50	574.12	573.35
(अन्य)	466.24	13.79	143.49
निधियाँ <sup>45</sup>	422.57	27.43	21.09
व्यवसायिक देयताएं तथा चालू देयताएं (प्रवधानों सहित)	597.75	920.01	873.52
<b>योग - क</b>	<b>1645.87</b>	<b>1677.16</b>	<b>1753.26</b>
<b>ब. परिसम्पत्तियाँ</b>			
सकल ब्लॉक	460.74	460.77	457.50
घटाएँ, मूल्यह्रास	64.07	69.49	74.59
शुद्ध स्थाई परिसम्पत्तियाँ	396.67	391.28	382.91
प्रगत्याधीन पूंजीगत निर्माण कार्य (चेसिस के मूल्य सहित)	1.74	1.92	1.16
निवेश	0.02	0.02	0.02
चालू परिसम्पत्तियाँ, ऋण तथा अग्रिम	380.14	273.04	344.65
संचयी हानि	867.30	1010.90	1024.52
<b>योग-ख</b>	<b>1645.87</b>	<b>1677.16</b>	<b>1753.26</b>
<b>ग. नियोजित पूंजी<sup>46</sup></b>	<b>180.80</b>	<b>(-)253.77</b>	<b>(-)144.80</b>

43 जुलाई 2002 में मण्डल का विघटन पाँच कम्पनियों में होने के पश्चात् मण्डल की गतिविधि विद्युत क्षेत्र की कम्पनियों के ऋण व्यवस्था एवं नगद प्रवाह प्रबन्धन तक ही सीमित रही। मण्डल के स्वामित्व की सम्पत्तियों एवं देयताओं का 5 कम्पनियों में अन्तरण के कारण मण्डल की समता पूंजी में अत्याधिक अन्तर आया है। मण्डल के विघटन के पश्चात् स्वामित्व का अन्तरण प्रक्रियाधीन है। इसका मण्डल की नियोजित पूंजी पर भी प्रभाव पड़ता है।

44 नियोजित पूंजी, शुद्ध स्थाई परिसम्पत्तियाँ (प्रगत्याधीन पूंजीगत निर्माण कार्यों सहित) एवं कार्यशील पूंजी के जोड़ को प्रदर्शित करती है। कार्यशील पूंजी का आकलन करते समय आस्थगित मूल्य तथा निवेश को चालू परिसम्पत्तियों के जोड़ को निकाल दिया गया है।

45 मूल्यह्रास निधियाँ निकालकर

46 नियोजित पूंजी, शुद्ध स्थाई परिसम्पत्तियाँ (प्रगत्याधीन पूंजीगत निर्माण कार्यों सहित) एवं कार्यशील पूंजी के जोड़ को प्रदर्शित करती है।

<b>3. मध्यप्रदेश वित्त निगम<sup>47</sup></b>			
	<b>2008-09</b>	<b>2009-10</b>	<b>2010-11</b>
<b>क. देयताये</b>			
प्रदत्त पूंजी	338.29	346.14	351.14
शेयर आवेदन राशि	-	-	-
आरक्षित निधियां तथा अन्य आरक्षित एवं बचत	38.92	38.82	38.73
उधारियां (देय ब्याज सहित):			
(i) बन्ध पत्र तथा ऋण पत्र	41.40	63.33	108.17
(ii) मियादी जमा			
(iii) भारतीय औद्योगिक विकास बैंक तथा भारतीय लघु उद्योग विकास बैंक	369.45	334.60	330.50
(iv) भारतीय रिजर्व बैंक	--	-	-
(v) निम्नांकित से शेयर पूंजी के लिये ऋण:			
(क) स्टेट बैंक	1.43	-	-
(ख) भारतीय लघु उद्योग विकास बैंक	1.43	-	-
(vi) अन्य (राज्य सरकार सहित)	47.48	50.00	84.87
अन्य देयताएं तथा प्रावधान	34.61	38.38	42.61
<b>योग - क</b>	<b>873.01</b>	<b>871.27</b>	<b>956.02</b>
<b>ख . परिसम्पत्तियां</b>			
नकद तथा बैंक शेष	33.10	16.59	46.64
निवेश	187.07	187.05	187.05
ऋण तथा अग्रिम	390.42	405.75	461.99
शुद्ध स्थाई परिसम्पत्तियां	8.24	8.23	8.06
अन्य परिसम्पत्तियां	13.40	13.98	14.61
विविध व्यय	240.78	239.67	237.66
<b>योग - ख</b>	<b>873.01</b>	<b>871.27</b>	<b>956.02</b>
<b>ग. नियोजित पूंजी<sup>48</sup></b>	<b>801.49</b>	<b>800.93</b>	<b>839.92</b>
<b>4. मध्यप्रदेश वेयरहाऊसिंग एण्ड लॉजिस्टिक कॉरपोरेशन</b>			
	<b>2008-09</b>	<b>2009-10</b>	<b>2010-11</b>
<b>क. देयताये</b>			
प्रदत्त पूंजी	8.06	1.50	1.50
पूंजी के विरुद्ध अग्रिम	---	6.56	6.56
आरक्षित निधियां तथा बचत	97.66	102.47	117.13
उधारियां (ब्याज सहित):			
सरकारी	--	--	--
अन्य	3.31	4.75	5.05
व्यावसायिक देयताएं तथा चालू देयताएं (प्रावधान सहित)	41.64	69.39	97.28
<b>योग क</b>	<b>150.67</b>	<b>184.67</b>	<b>227.52</b>
<b>ख. परिसम्पत्तियां</b>			
सकल ब्लाक	147.94	151.39	163.41
घटाएं, मूल्य ह्रास	52.97	58.00	63.98
शुद्ध स्थाई परिसम्पत्तियां	94.97	93.39	99.43
<b>प्रगत्याधीन पूंजीगत निर्माण कार्य</b>	<b>5.45</b>	<b>8.79</b>	<b>17.03</b>
चालू परिसम्पत्तियां ऋण तथा अग्रिम	50.25	82.49	111.06
<b>योग - ख</b>	<b>150.67</b>	<b>184.67</b>	<b>227.52</b>
<b>नियोजित पूंजी<sup>49</sup></b>	<b>125.55</b>	<b>110.52</b>	<b>186.35</b>

<sup>47</sup> वर्ष 2008-09 एवं 2009-10 के कुछ आंकड़ों में समीक्षा के आधार पर परिवर्तन किया गया है।

<sup>48</sup> नियोजित पूंजी, प्रदत्त पूंजी, पूंजी के स्थान पर ऋण, सीडमनी, ऋण पत्र, आरक्षित निधियों (उन्हे छोड़कर जिनके लिये विशेष रूप से निधियों की व्यवस्था की जाती है और जो वाहय निवेश द्वारा समर्थित हैं) बन्ध पत्रों, निक्षेप तथा उधारियों (पुनर्वित्त पोषण सहित) के प्रारंभिक तथा अन्त शेषों के कल योग का माध्य प्रदर्शित करती है।

<sup>49</sup> नियोजित पूंजी शुद्ध स्थाई परिसम्पत्तियां (प्रगत्याधीन पूंजीगत निर्माण कार्य सहित) एवं कार्यशील पूंजी के जोड़ को प्रदर्शित करती है।



## परिशिष्ट-6

(कण्डिका 1.15 में सन्दर्भित)

## सांविधिक कम्पनियों के कार्यचालन परिणाम दर्शाने वाला विवरण पत्र

(राशि: ₹ करोड़ में)

क. कार्यशील सांविधिक निगम				
1.	मध्यप्रदेश राज्य विद्युत मण्डल <sup>50</sup>	2008-09	2009-10	2010-11
1	(क) राजस्व प्राप्तियां	69.09	77.06	73.42
	(ख) सरकार से आर्थिक सहायता/परिदान	0.00	0.00	0.00
	<b>योग</b>	<b>69.09</b>	<b>77.06</b>	<b>73.42</b>
2	राजस्व व्यय (पूँजीगत व्यय) अमूर्त परिसम्पत्तियों के अपलेखन सहित परन्तु मूल्य ह्रास तथा ब्याज छोड़कर	42.08	76.16	43.64
3	वर्ष हेतु सकल आधिक्य (+)/घाटा(-) (1-2)	37.01	0.90	29.78
4	पिछले वर्ष से सम्बन्धित समायोजन (क्रेडिट)	(-)4.88	(-)0.90	---
5	वर्ष हेतु अन्तिम सकल आधिक्य (+)/घाटा (-) (3+4)	22.13	0.00	29.78
6	विनियोजन :			
	(क) मूल्य ह्रास (पूँजीगत घटा कर)	1.56	1.51	1.51
	(ब) सरकार के ऋण पर ब्याज	0.00	0.00	0.00
	(ग) अन्य पर ब्याज, बन्ध पत्रों, अग्रिमों तथा वित्त प्रभार	20.57	32.22	20.27
	(घ) ऋणों पर कुल ब्याज तथा वित्त प्रभार (ख+ग)	20.57	32.22	20.27
	(ङ) घटाएं पूँजीगत ब्याज	0.00	0.00	0.00
	(च) राजस्व को प्रभावित शुद्ध ब्याज (घ-ङ)	20.57	32.22	20.27
	(छ) कुल विनियोजन (क+च)	22.13	33.73	21.78
7	राज्य सरकार से प्राप्त आर्थिक सहायता के लिये लेखाकरण पूर्व आधिक्य (+)/घाटा (-) {5-6(छ)-1(ख)}6	0.00	0.00	0.00
8	शुद्ध आधिक्य (+)/घाटा (-) {5-6(छ)}	0.00	(-)33.73	8.00
9	नियोजित पूँजी पर कुल प्रतिलाभ <sup>51</sup>	0.00	33.12	28.26
10	नियोजित पूँजी पर प्रतिलाभ का प्रतिशत	0.00	2.90	28.58
11.	नियोजित पूँजी	<b>1228.06</b>	<b>1140.48</b>	<b>98.86</b>
2. मध्यप्रदेश सड़क परिवहन निगम				
		2005-06	2006-07	2007-08
1	परिचालन			
	(क) राजस्व	218.34	204.97	205.41
	(ख) व्यय	294.38	340.86	202.16
	(ग) आधिक्य (+)/घाटा(-)	(-) 76.04	(-) 135.89	3.25
2	गैर परिचालन			
	(क) राजस्व	5.42	2.15	4.64
	(ख) व्यय	15.44	9.86	21.51
	(ग) आधिक्य (+)/घाटा(-)	(-)10.02	(-)7.71	(-)16.87
3	<b>योग</b>			
	(क) राजस्व	223.76	207.12	210.05
	(ख) व्यय	309.82	350.72	223.67
	(ग) शुद्ध लाभ (+)/घाटा(-)	(-)86.06	(-)143.60	(-)13.62
4	पूँजी तथा ऋणों पर ब्याज	11.00	9.05	10.10
5	नियोजित पूँजी पर कुल प्रतिलाभ <sup>52</sup>	<b>(-)75.06</b>	<b>(-)134.55</b>	<b>(-)3.52</b>

<sup>50</sup> जुलाई 2002 में मण्डल का विघटन पाँच कम्पनियों में होने के पश्चात मण्डल की गतिविधि विद्युत क्षेत्र की कम्पनियों के ऋण व्यवस्था एवं नगद प्रवाह प्रबन्धन तक ही सीमित रही। मण्डल के स्वामित्व की सम्पत्तियों एवं देयताओं का 5 कम्पनियों में अन्तरण के कारण मण्डल की समता पूँजी में अत्याधिक अन्तर आया है। मण्डल के विघटन के पश्चात् स्वामित्व का अन्तरण प्रक्रियाधीन है। इसका मण्डल की नियोजित पूँजी पर भी प्रभाव पड़ता है।

<sup>51</sup> नियोजित पूँजी पर कुल प्रतिलाभ शुद्ध आधिक्य/घाटा एवं लाभ एवं हानि लेखे को प्रभासित कुल ब्याज (पूँजीगत ब्याज घटाए) के जोड़ को प्रदर्शित करता है।

<sup>52</sup> नियोजित पूँजी पर कुल प्रतिलाभ शुद्ध आधिक्य/घाटा एवं लाभ एवं हानि लेखे को प्रभासित कुल ब्याज (पूँजीगत ब्याज घटाए) के जोड़ को प्रदर्शित करता है।

3. मध्यप्रदेश वित्त निगम <sup>53</sup>		2008-09	2009-10	2010-11
<b>1</b>	<b>आय</b>			
	(क) ऋणों पर ब्याज	40.60	50.29	54.16
	(ख) अन्य लाभ	3.51	1.30	1.00
	<b>योग-1</b>	<b>44.11</b>	<b>51.59</b>	<b>55.16</b>
<b>2</b>	<b>व्यय</b>			
	(क) दीर्घकालिन ऋणों पर ब्याज	35.49	40.26	39.77
	(ख) अनिष्पादित परिसम्पत्तियों के लिए प्रावधान	0.66	0.14	0.49
	(ग) अन्य व्यय	7.98	9.60	11.85
	(घ) मूल्यहास	0.24	0.21	0.23
	<b>योग -2</b>	<b>44.37</b>	<b>50.21</b>	<b>52.34</b>
3	कर पूर्व लाभ/हानि (1-2)	(-)0.26	(+)1.38	2.82
4	कर के लिये प्रावधान	0.21	(-)0.26	0.62
5	अन्य विनियोग	0.98	(+)0.02	0.19
6	लाभांश हेतु उपलब्ध राशि	0.51	1.10	2.01
7	घोषित लाभांश	---	--	---
<b>8</b>	<b>नियोजित पूंजी पर कुल प्रतिलाभ</b>	<b>36.00</b>	<b>41.64</b>	<b>41.78</b>
9	नियोजित पूंजी पर प्रतिलाभ का प्रतिशत	4.53	5.21	4.97
<b>4. मध्यप्रदेश वेयरहाऊसिंग एण्ड लॉजिस्टिक्स कॉर्पोरेशन</b>				
		<b>2008-09</b>	<b>2009-10</b>	<b>2010-11</b>
	<b>आय</b>			
	(क) गोदाम प्रभार	46.34	61.64	89.65
	(ख) अन्य आय	2.63	4.89	10.31
	<b>योग</b>	<b>48.97</b>	<b>66.53</b>	<b>99.96</b>
	<b>व्यय</b>			
	(क) स्थापना प्रभार	24.50	33.01	37.29
	(ख) अन्य व्यय	16.09	15.41	21.76
	<b>योग</b>	<b>40.59</b>	<b>48.42</b>	<b>59.05</b>
	कर पूर्व लाभ (+)/हानि(-)	8.38	18.11	40.91
	अन्य विनियोग <sup>54</sup>	8.08	17.81	40.61
	लाभांश के लिये उपलब्ध राशि	0.30	0.30	0.30
	वर्ष हेतु लाभांश	0.30	0.30	0.30
	<b>नियोजित पूंजी पर कुल लाभ<sup>55</sup></b>	<b>4.99</b>	<b>12.14</b>	<b>27.65</b>
	नियोजित पूंजी पर प्रतिलाभ का प्रतिशत	3.97	10.53	14.84

<sup>53</sup> वर्ष 2008-09 एवं 2009-10 के कुछ आंकड़ों में समीक्षा के आधार पर परिवर्तन किया गया है।

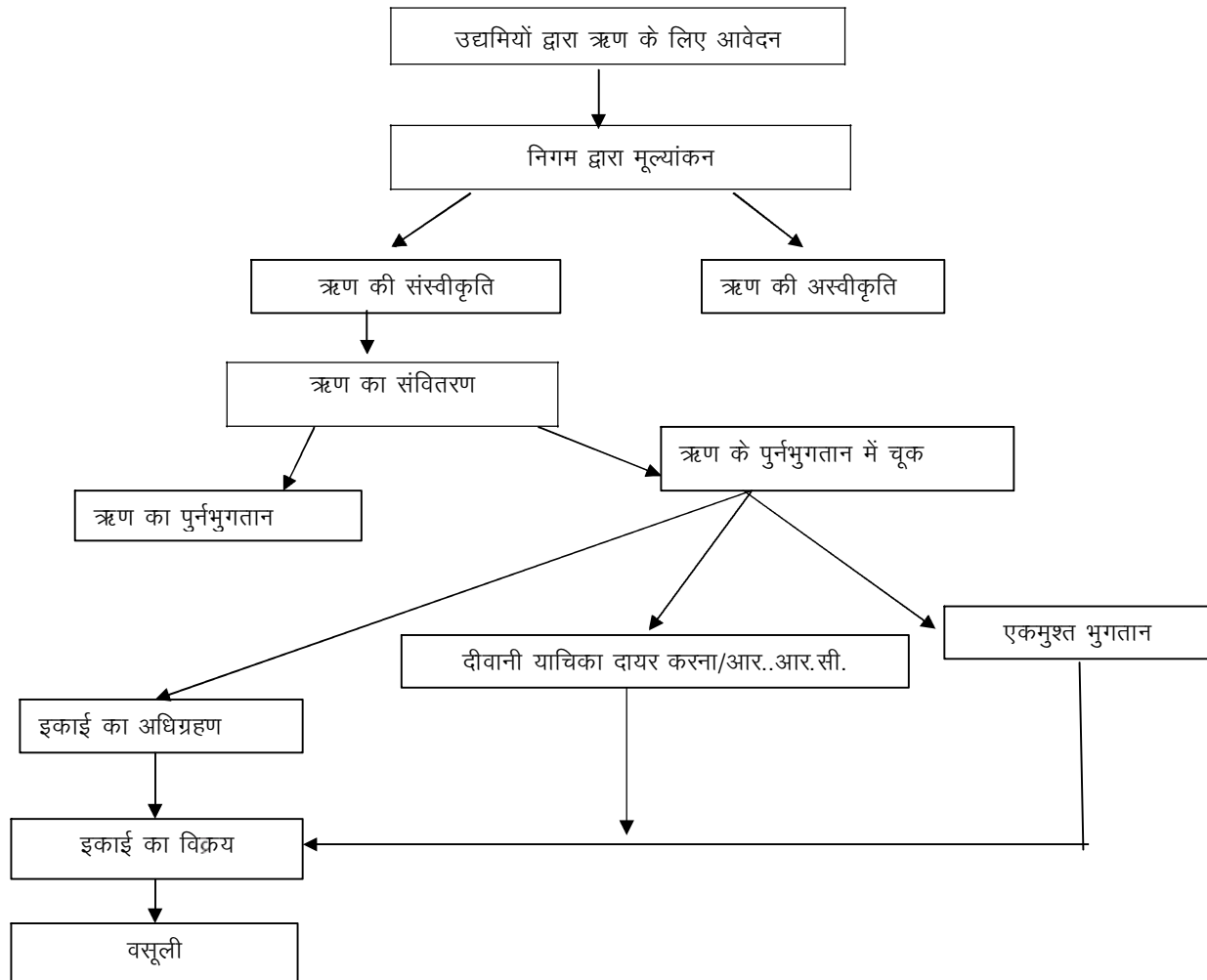
<sup>54</sup> इसमें अवधि पूर्व समायोजन सम्मिलित नहीं है।

<sup>55</sup> नियोजित पूंजी पर कुल प्रतिलाभ शुद्ध आधिक्य/घाटा एवं लाभ-हानि लेखे को प्रसारित कुल ब्याज के जोड़ को प्रदर्शित करता है।

## परिशिष्ट-7

(कांडिका 2.1.6 में संदर्भित)

## ऋण उपलब्ध कराने एवं वसूली की प्रक्रिया



## परिशिष्ट-8

(कण्डिका 2.1.7 में सन्दर्भित)

वर्ष 2006-07 से 2010-11 की अवधि के लिए मध्यप्रदेश वित्त निगम की वित्तीय स्थिति का प्रकट करने वाला विवरण पत्रक

(राशि: ₹ करोड़ में)

	2006-07	2007-08 <sup>56</sup>	2008-09	2009-10	2010-11
क. देयतायें					
प्रदत्त पूँजी	268.29	333.29	338.29	346.14	351.14
अंश आवेदन राशि	-	-	-	-	-
आरक्षित निधियां तथा अन्य आरक्षित कोष एवं बचत	8.90	39.02	38.92	38.82	38.73
उधारियाँ (देय ब्याज सहित)					
(1) बन्ध पत्र तथा ऋण पत्र	109.16	65.32	41.40	63.33	108.17
(2) सावधिक जमा	-	-	-	-	-
(3) भारतीय औद्योगिक विकास बैंक तथा भारतीय लघु उद्योग विकास बैंक	274.74	301.82	369.45	334.60	330.50
(4) भारतीय रिजर्व बैंक	-	-	-	-	-
(5) निम्नांकित से शेषर पूँजी के लिए ऋण:					
(क) स्टेट बैंक	1.43	1.43	1.43	-	-
(ख) भारतीय लघु उद्योग विकास बैंक	1.43	1.43	1.43	-	-
(6) अन्य (राज्य सरकार सहित)	126.58	91.70	47.48	50.00	84.87
अन्य देयताएँ तथा प्रावधान	9.98	22.19	34.61	38.38	42.61
योग-क	800.51	856.20	873.01	871.27	956.02
ख. परिसम्पत्तियाँ					
नगद तथा बैंक शेष	13.05	104.06	33.10	16.59	46.64
निवेश	187.22	187.22	187.07	187.05	187.05
ऋण तथा अग्रिम	337.52	302.83	390.42	405.76	461.99
शुद्ध स्थायी परिसम्पत्तियाँ	8.52	8.32	8.24	8.23	8.06
अन्य परिसम्पत्तियाँ	11.90	12.48	13.40	13.98	14.61
विविध व्यय	242.30	241.29	240.78	239.67	237.67
योग-ख	800.51	856.20	873.01	871.27	956.02
ग. नियोजित पूँजी <sup>57</sup>	684.02	794.15	801.49	800.93	839.92
घ. शुद्ध मूल्य <sup>58</sup>	277.19	131.02	136.43	145.29	152.20

<sup>56</sup> निगम ने अपने 2007-08 के लेखे भारतीय लघु औद्योगिक विकास बैंक द्वारा अनुशसित लेखाकरण प्रथा के आधार पर उपाजित आधार प्रणाली के अनुसार तैयार किये गये हैं। आवश्यकतानुसार पिछले वर्ष के आंकड़ों तथा 2006-07 का पुनर्वर्गीकरण किया गया है।

<sup>57</sup> नियोजित पूँजी, प्रदत्त पूँजी, पूँजी के स्थान पर ऋण, सीड मनी, ऋण पत्र, आरक्षित निधियों (उन्हें छोड़कर जिनके लिए विशेष रूप से निधियों की व्यवस्था की जाती है और जो बाह्य निवेश द्वारा समर्थित हैं) बन्ध पत्रों, निक्षेप तथा उधारियों (पुनर्वित्त पोषण सहित) के प्रारम्भिक तथा अन्त शेषों के कुल योग का माध्य प्रदर्शित करती है।

<sup>58</sup> शुद्ध मूल्य प्रदत्त पूँजी, मुक्त कोष एवं आधिक्य (अपलेखित नहीं हुये विविध व्यय घटाये) को सम्मिलित रूप से प्रदर्शित करती है।

## परिशिष्ट-9

(कण्डिका 2.1.7 में सन्दर्भित)

वर्ष 2006-07 से 2010-11 की अवधि के लिए मध्यप्रदेश वित्त निगम के कार्यशील परिणाम को प्रदर्शित करने वाला विवरण पत्रक

(राशि: ₹ करोड़ में )

		2006-07	2007-08 <sup>59</sup>	2008-09	2009-10	2010-11
1	आय					
	(क) ऋणों पर ब्याज	41.07	46.46	40.60	50.29	54.16
	(ख) अन्य आय	2.81	31.56	3.51	1.30	1.00
	योग-1	<b>43.88</b>	<b>78.02</b>	<b>44.11</b>	<b>51.59</b>	<b>55.16</b>
2	व्यय					
	(क) दीर्घकालीन ऋणों पर ब्याज	34.71	58.25	35.49	40.26	39.77
	(ख) गैर-निष्पादित परिसम्पत्तियों के लिए प्रावधान	16.05	5.42	0.66	0.14	0.49
	(ग) अन्य व्यय <sup>60</sup>	8.13	12.92	7.98	9.60	11.15
	(घ) मूल्य ह्रास	0.21	0.21	0.24	0.21	0.23
	योग-2	<b>59.10</b>	<b>76.80</b>	<b>44.37</b>	<b>50.21</b>	<b>51.64</b>
3	कर पूर्व लाभ/हानि (1-2)	(-) 15.22	1.22	(-) 0.26	1.38	2.82
4	कर के लिए प्रावधान	-	0.21	0.21	0.26	0.62
5	अन्य विनियोग	-	-	0.98	0.02	0.19
6	कर के बाद लाभ/(हानि)	(-) 15.22	1.01	0.51	1.10	2.01
7	लाभांश के लिए उपलब्ध राशि <sup>61</sup>	-	1.01	0.51	1.10	2.01
8	घोषित लाभांश	-	-	-	-	-
9	नियोजित पूंजी पर कुल प्रतिलाभ <sup>62</sup>	<b>19.64</b>	<b>59.27</b>	<b>36.00</b>	<b>41.36</b>	<b>41.78</b>
10	नियोजित पूंजी पर प्रतिलाभ का प्रतिशत	<b>2.87</b>	<b>7.46</b>	<b>4.49</b>	<b>5.16</b>	<b>4.97</b>

<sup>59</sup> निगम ने अपने 2007-08 के लेखे भारतीय लघु औद्योगिक विकास बैंक द्वारा अनुशसित लेखाकरण प्रथा के आधार पर उपाजित आधार प्रणाली के अनुसार तैयार किये गये हैं और आवश्यकतानुसार पिछले वर्ष के आंकड़ों यथा 2006-07 का पुनर्वर्गीकरण किया गया है।

<sup>60</sup> विविध व्ययों में कार्मिक एवं प्रशासनिक व्यय सम्मिलित हैं।

<sup>61</sup> लाभांश के उपलब्ध राशि, कर के लिए प्रावधान एवं विशेष आरक्षित कोष को विचार में लेने के उपरांत की स्थिति को प्रदर्शित करती है।

<sup>62</sup> नियोजित पूंजी पर कुल प्रतिलाभ, शुद्ध आधिक्य/कमी आधिक्य, लाभ हानि खाते पर आरोपित कुल ब्याज (पूँजीकृत ब्याज को घटाये)

## परिशिष्ट-10

(कण्डिका 2.1.10 में सन्दर्भित)

वर्ष 2006-07 से 2010-11 की अवधि के दौरान संस्वीकृति ऋणों के क्षेत्र-वार विवरण प्रकट करने वाला विवरण-पत्रक  
(राशि: ₹ करोड़ में )

क्षेत्र	विवरण सीमा (प्रतिशत)	2006-07		2007-08		2008-09		2009-10		2010-11	
		राशि	प्रतिशत	राशि	प्रतिशत	राशि	प्रतिशत	राशि	प्रतिशत	राशि	प्रतिशत
विनिर्माण	50	106.68	62.64	76.90	45.65	154.84	67.07	124.68	54.99	126.80	51.47
सेवा <sup>63</sup>	25	33.09	19.43	32.77	19.45	47.32	20.50	40.97	18.07	23.19	9.41
सी.आर.ई.	25	30.53	17.93	58.78	34.90	28.69	12.43	61.08	26.94	96.36	39.12
योग		170.30	100	168.45	100	230.85	100	226.73	100	246.35	100

<sup>63</sup> सेवा क्षेत्र में होटल, हॉस्पिटल, एवं नर्सिंगहोम, मैरिज हॉल्स, डिपार्टमेंटल स्टोर्स/शॉप्स सम्मिलित है ।

## परिशिष्ट-11

(कण्डिका 2.1.13 में सन्दर्भित)

वर्ष 2006-07 से 2010-11 की अवधि में मध्यप्रदेश वित्त निगम द्वारा प्रभारित ब्याज दरों को प्रदर्शित करने वाला विवरण-पत्रक

(आंकड़े प्रतिशत में)

क्रमांक	ऋण योजना	17, जुलाई 2009			02, मार्च 2009			28, नवम्बर 2008			15, दिसम्बर 2008			01, अगस्त 2008			04, जुलाई 2007 से प्रभावी		
		सकल ब्याज दर	ब्याज दर में छूट	शुद्ध ब्याज दर	सकल ब्याज दर	ब्याज दर में छूट	शुद्ध ब्याज दर	सकल ब्याज दर	ब्याज दर में छूट	शुद्ध ब्याज दर	सकल ब्याज दर	ब्याज दर में छूट	शुद्ध ब्याज दर	सकल ब्याज दर	ब्याज दर में छूट	शुद्ध ब्याज दर	सकल ब्याज दर	ब्याज दर में छूट	शुद्ध ब्याज दर
1	आवधिक कार्ययोजनाएँ																		
	₹ 50000 तक	10.00		10.00	10.00		10.00	10.00		10.00	9.50		9.50	9.50		9.50	9.50		9.50
	₹ 50000 से अधिक एवं ₹ 2 लाख से अनाधिक	12.00	0.50	11.50	12.00	0.50	11.50	12.00	0.50	11.50	11.50	0.50	11.00	11.50	0.50	11.00	10.50		10.50
	₹ 2 लाख से अधिक एवं ₹ 25 लाख तक	14.00	1.00	13.00	14.50	0.50	14.00	14.50	0.50	14.00	13.00	0.50	12.50	13.00	0.50	12.50	11.50		11.50
	₹ 25 लाख से अधिक एवं 200 लाख तक																		
	औद्योगिक इकाईयों <sup>64</sup>	14.00	1.00	13.00	15.00	1.00	14.00	15.00	1.00	14.00	14.00	1.00	13.00	14.00	1.00	13.00	13.00	1.00	12.00
	₹ 200 लाख से अधिक	14.00	1.00	13.00	14.50	1.00	13.50	14.50	1.00	13.50	13.75	1.00	12.75	13.75	1.00	12.75	12.50	1.00	11.50
2	अन्य योजनाएँ <sup>65</sup>																		
	औद्योगिक विकास कार्यक्रम <sup>66</sup> (वाणिज्यिक स्थल स्टेट)	15.75	1.00	14.75	16.75	1.00	15.75	19.00	1.00	18.00	16.00	1.00	15.00	15.00	1.00	14.00	14.00	1.00	13.00
	मध्यावधि कार्यशील पूंजी ऋण	14.00	1.00	13.00	14.50	1.00	13.50	14.50	1.00	13.50	14.50	0.50	14.00	14.50	0.50	14.00	14.00	1.00	13.00
	लघु अवधि ऋण	14.00	1.00	13.00	14.50	1.00	13.75	14.50	1.00	13.50	13.50	0.50	14.00	14.50	0.50	14.00	14.50	0.50	14.00
	चिकित्सीय व्यवसाय हेतु योजनाएँ	13.00	0.50	12.50	13.50	1.00	12.50	13.50	1.00	12.50									
	विविध स्थायी सम्पत्तियों के लिए योजनाएँ	14.00	1.00	13.00	14.50	1.00	13.50	14.50	1.00	13.50									

<sup>64</sup> होटल, अस्पताल एवं नर्सिंग होम को सम्मिलित करते हुये ।

<sup>65</sup> ब्याज दर ऋण राशि को विचार में न लेते हुये लागू होगी ।

<sup>66</sup> निवासीय बस्तियाँ, वाणिज्यिक कॉम्प्लेक्स, मल्टीप्लेक्स, शॉपिंग मॉल आदि को शामिल करते हुये तथा अवसंरचना योजना के अन्तर्गत ब्याज दर वार्षिक ब्याज दर होगी एवं पुर्नगठित शर्त ऋण राशि के दौरान प्रत्येक वर्ष के 1 अप्रैल को लागू होगी ।

परिशिष्ट-12

(कण्डिका 2.1.17 में सन्दर्भित)

समान परिवारों के समर्थकों को संस्वीकृत ऋणों के विवरण को प्रकट करने वाला विवरण-पत्र

क्र. स.	ऋणग्राही का नाम	पता	स्थिति	समर्थक (श्री/श्रीमती)	सम्बन्ध	ऋणावहन का दिनांक	संस्वीकृति दिनांक	ऋण राशि (रु. लाख में)	ब्याज दर (प्रतिशत में)	पुनर्भुगतान की तिथि	त्रैमासिक किश्तों की संख्या	शुद्ध का विवरण (जून 2011)	व्यसाय का स्थान	मुख्य सुख्या	अतिरिक्त सुख्या
1	भागीरथ कोल्ड स्टोरेज प्राईवेट लिमिटेड	28, ए.बी. रोड, बारवाल, शाजापुर देवास	प्राईवेट लिमिटेड कम्पनी	रामेश्वर चौधरी, ललिता चौधरी, सूर्यप्रकाश चौधरी, गोपाल सिंह चौधरी	मुख्य समर्थक, पत्नी, भाई, भाई	4.03.2009	29.03.2009	30.00	15	1.09.2010	24 (10 सितम्बर से 16 जून तक)	अदत्त ₹ 29.73 लाख शुद्ध ₹ 4.73 लाख	ए.बी. रोड, बारवाल, शाजापुर	ग्राम बारखल, शाजापुर सर्वे नं. 379 में 0.209 हेक्टेयर माप की प्री होल्ड भूमि एवं उस पर निर्मित भवन	ग्राम बरख, शाजापुर, पटवारे हल्का नं. 32 प्लॉट नं. 775 पर गोदाम, घर एवं दुकान बन्धक के रूप में
														ग्राम बारखल, शाजापुर सर्वे नं. 378/2 एवं 379 में 0.595 हेक्टेयर माप की प्री होल्ड भूमि एवं उस पर निर्मित भवन	
2	मामा आईस एण्ड कोल्ड स्टोरेज प्राईवेट लिमिटेड	28, ए.बी. रोड, बारवाल, शाजापुर देवास	प्राईवेट लिमिटेड कम्पनी	रामेश्वर चौधरी, ललिता चौधरी, सूर्यप्रकाश चौधरी	मुख्य समर्थक, पत्नी, भाई	26.03.2009	31.03.2009	30.00	15	1.09.2010	24 (10 सितम्बर से 16 जून तक)	अदत्त रु. 33.57 लाख शुद्ध रु. 8.57 लाख	ए.बी. रोड, बारवाल, शाजापुर	ग्राम बारखल, शाजापुर सर्वे नं. 378/2 एवं 379 में 0.595 हेक्टेयर माप की प्री होल्ड भूमि एवं उस पर निर्मित भवन	ग्राम बरख, शाजापुर, पटवारे हल्का नं. 32 प्लॉट नं. 775 पर गोदाम, घर एवं दुकान बन्धक के रूप में
														ग्राम बारखल, शाजापुर सर्वे नं. 379 में 0.209 हेक्टेयर माप की प्री होल्ड भूमि एवं उस पर निर्मित भवन	



क्र. स.	ऋणग्राही का नाम	पता	स्थिति	समर्थक (श्री/श्रीमती)	सम्बन्ध	ऋणावेदन का दिनांक	संस्वीकृति दिनांक	ऋण राशि (रु. लाख में)	ब्याज दर (प्रतिशत में)	पुनर्भुगतान की तिथि	त्रैमासिक किरातों की संख्या	मूल्य का विवरण (जून 2011)	व्यसाय का स्थान	मुख्य सुझा	अतिरिक्त सुझा
3	देव हॉस्पिटल	28, ए.वी. रोड, बारबाल, शाजापुर देवास	प्रोपराईट रशिप फर्म	रामेश्वर चौधरी, संजय पाटीदार	मुख्य समर्थक, ब्रदर-इन-लॉ	4.03.2009	27.10.2009	75.00	14	1.01.2011	24 (1 जनवरी 16 अक्टूबर)	अदत्त रु. 76.85 लाख चूक रु. 9.85 लाख	ए.वी. रोड, वार्ड नं. 4, शाजापुर	ग्राम महपुरा, पटवारे हल्का नं. 15 वार्ड नं. 4 सर्वे नं. 117 में शाजापुर में फ्री होल्ड भूमि एवं हॉस्पिटल भवन	स्थायी सम्पत्ति के रूप में ₹ 35 लाख मूल्य की अतिरिक्त सुझा
4	चौधरी हॉस्पिटल	28, ए.वी. रोड, बारबाल, शाजापुर देवास	साझेदारी फर्म	रामेश्वर चौधरी, संजय पाटीदार	मुख्य समर्थक, ब्रदर-इन-लॉ	31.05.2010	30.06.2010	25.00	14	1.08.2011	24 (11 अगस्त से 17 मई)	अदत्त रु. 20.92 लाख चूक रु. 0.92 लाख	ए.वी. रोड, वार्ड नं. 4, शाजापुर	ग्राम महपुरा, पटवारे हल्का नं. 15 वार्ड नं. 4 सर्वे नं. 117 में शाजापुर में फ्री होल्ड भूमि एवं हॉस्पिटल भवन	मैसर्स मामा आईस एवं कोल्ड स्टोरेज, शाजापुर की सभी स्थायी सम्पत्तियों पर आरोपण का विस्तार
														ग्राम महपुरा, पटवारे हल्का नं. 15 वार्ड नं. 4 शाजापुर सर्वे नं. 126 में 2998.75 वर्गफुट माप की फ्री होल्ड भूमि	

परिशिष्ट-13

(कम्प्लिका 2.1.19 में सम्बंधित)

वर्ष 2006-07 से 2010-11 की अवधि के दौरान विविध क्षेत्रों को संस्वीकृति ऋणों के सम्बन्ध में लक्ष्यों एवं उपलब्धियों को प्रकट करने वाला विवरण-पत्र

(युक्ति: ₹ करोड़ में)

क्षेत्र		2006-07		2007-08		2008-09		2009-10		2010-11	
		लक्ष्य	वास्तविक	लक्ष्य	वास्तविक	लक्ष्य	वास्तविक	लक्ष्य	वास्तविक	लक्ष्य	वास्तविक
सूक्ष्म	संस्वीकृति	15.00	13.70	20.00	14.36	16.25	12.80	15.00	11.99	15.00	9.51
	वितरण	12.00	11.56	15.00	10.43	13.00	7.74	10.00	12.23	14.00	8.06
लघु	संस्वीकृति	70.00	76.70	65.00	45.40	53.75	46.29	50.00	70.16	75.00	52.93
	वितरण	65.00	72.59	45.00	33.13	42.50	39.85	45.00	37.67	40.00	38.22
लघुम	संस्वीकृति	60.00	49.37	46.25	59.38	80.00	104.09	110.00	53.70	60.00	72.55
	वितरण	28.00	26.95	30.00	33.40	64.50	60.28	80.00	37.15	32.50	41.74
एम.एस.एम.ई. योग	संस्वीकृति	145.00	139.77	131.25	119.14	150.00	163.18	175.00	135.85	150.00	134.99
	वितरण	105.00	111.10	90.00	76.96	120.00	107.87	135.00	87.05	86.50	88.02
वाणिज्यिक रियल स्टेट (सी.आर.ई.)	संस्वीकृति	30.00	30.53	43.75	49.31	50.00	28.09	50.00	61.08	62.50	96.36
	वितरण	15.00	11.50	30.00	20.31	40.00	18.79	30.00	27.06	35.00	52.17
स	संस्वीकृति	0	0	0	0	0	39.58	25.00	29.50	37.50	15.00
	वितरण	0	0	0	0	0	35.02	15.00	26.15	38.50	11.06
सकल योग	संस्वीकृति	175.00	170.30	175.00	168.45	200.00	230.85	250.00	226.43	250.00	246.35
	वितरण	120.00	122.60	120.00	97.27	160.00	161.68	180.00	140.22	160.00	151.25

T - लक्ष्य - A - वास्तविक

## परिशिष्ट-14

(कण्डिका 2.1.28 में सन्दर्भित)

वर्ष 2006-07 से 2010-11 की अवधि के दौरान राज्य वित्त निगम अधिनियम की धारा 29 के अन्तर्गत अधिग्रहीत चूक में इकाईयों की सम्पत्तियों को प्रकट करने वाला विवरण-पत्र

(राशि: ₹ करोड़ में)

वर्ष	अधिग्रहीत इकाईयों की संख्या	मूल्य संस्वीकृति राशि	अधिग्रहण के समय चूक में राशि
2006-07	33	8.05	5.94
2007-08	37	12.31	9.96
2008-09	20	3.99	4.02 <sup>67</sup>
2009-10	8	3.95	1.23
2010-11	22	9.92	6.83
<b>योग</b>	<b>120</b>	<b>38.22</b>	<b>27.98</b>

67

वर्ष 2008-09 के दौरान ब्याज संचय के कारण चूक में राशि संस्वीकृति राशि से अधिक थी ।

## परिशिष्ट-15

(कण्डिका 2.1.29 में सन्दर्भित)

वर्ष 2006-07 से 2010-11 की अवधि के दौरान पुर्नपरिगणित ऋणों का ब्यौरा प्रकट करने वाला विवरण-पत्र

(राशि: ₹ करोड़ में)

वर्ष	पुर्नपरिगणित ऋणों की संख्या	पुर्नपरिगणित की राशि	अदत्त राशि	चूक में राशि
2006-07	18	6.45	1.96	0.30
2007-08	39	4.94	2.99	0.79
2008-09	201	64.61	28.46	1.87
2009-10	89	44.51	21.87	1.21
2010-11	64	48.50	48.37	0.40
<b>योग</b>	<b>411</b>	<b>169.01</b>	<b>103.65</b>	<b>4.57</b>

## परिशिष्ट-16

(कण्डिका 2.2.9 में सन्दर्भित)

वर्ष 2006-07 से 2010-11 के दौरान राज्य नियोजित विवरण नेटवर्क एवं उसके विरुद्ध उपलब्धि का विवरण

(आंकड़े-संख्याओं में)

क्र. स.	विवरण	2006-07	2007-08	2008-09	2009-10	2010-11
(क)	उपस्टेशनों की संख्या (भिन्न श्रेणी)					
i	वर्ष के शुरु में	2029	2141	2256	2468	2582
ii	वर्ष के दौरान योजना अनुवृद्धि की	158	267	316	144	146
iii	वर्ष के दौरान की अनुवृद्धि	112	115	212	114	98
iv	वर्ष के अन्त में	2141	2256	2468	2582	2680
v	अनुवृद्धि में कमी (ii - iii)	46	152	104	30	48
(ख)	उच्च दाब लाईन (सी.के.एम.)					
i	वर्ष के शुरु में	197176	200423	205606	212904	224812
ii	वर्ष के दौरान योजना अनुवृद्धि की	5009	10112	11932	13460	19120
iii	वर्ष के दौरान की अनुवृद्धि	3247	5183	7298	11908	14205
iv	वर्ष के अन्त में	200423	205606	212904	224812	239017
v	अनुवृद्धि में कमी (ii - iii)	1762	4929	4634	1552	4915
(ग)	निम्न दाब लाईन (सी.के.एम.)					
i	वर्ष के शुरु में	337180	339148	340568	340646	343385
ii	वर्ष के दौरान योजना अनुवृद्धि की	870	1664	1457	2499	3600
iii	वर्ष के दौरान की अनुवृद्धि	1968	1420	78	2739	2547
iv	वर्ष के अन्त में	339148	340568	340646	343385	345932
v	अनुवृद्धि में कमी (ii - iii)	-1098	244	1379	-240	1053
(घ)	ट्रांसफार्मर क्षमता (एम.वी.ए.)					
i	वर्ष के शुरु में	13661	14154	15472	17277	18292
ii	वर्ष के दौरान योजना अनुवृद्धि की	734	1488	1962	1015	1236
iii	वर्ष के दौरान की अनुवृद्धि	493	1318	1805	1015	892
iv	वर्ष के अन्त में	14154	15472	17277	18292	19184
v	अनुवृद्धि में कमी (ii - iii)	241	170	157	0	344

## परिशिष्ट-17

(कण्डिका 2.2.19 में सन्दर्भित)

### मीटर लगाने में हुई प्रगति का विवरण

(आंकड़े संख्याओं में)

वर्ष	वर्ष के आरम्भ में स्थापित मीटर	वर्ष के दौरान लक्षित मीटर	वर्ष के दौरान स्थापित वास्तविक मीटर	वर्ष की समाप्ति पर स्थापित मीटर <sup>68</sup>
2006-07	4762056	359158	235295	4997351
2007-08	4950884	314876	231797	5182681
2008-09	5182681	410064	205473	5388154
2009-10	5314921	509768	135567	5450488
2010-11	5439971	647862	308119	5748090

<sup>68</sup> कॉलम 5 में दर्शाये गये आंकड़े अगले वर्ष कॉलम 2 में दर्शाये गये आंकड़ों में सहमत नहीं हैं क्योंकि स्थायी रूप से विच्छेद उपभोक्ताओं के कारण ।

## परिशिष्ट-18

(कण्डिका 2.2.26 में सन्दर्भित)

## मध्यप्रदेश मध्यक्षेत्र विद्युत वितरण कम्पनी लिमिटेड, भोपाल की वित्तीय स्थिति

(₹ करोड़ में)

विवरण	2006-07	2007-08	2008-09	2009-10	2010-11
<b>अ. देनदारियाँ</b>					
प्रदत्त पूँजी	445.72	564.37	706.25	1182.19	1436.39
आरक्षित और आधिक्य (पूँजीगत अंशदान सहित लेकिन मूल्यहास निधियों बगैर)	27.58	51.63	236.42	343.54	437.28
उधारी ऋण निधियाँ					
सुरक्षित	0	147.27	389.17	533.09	979.77
असुरक्षित	945.09	1053.37	1390.39	2129.81	3273.2
वर्तमान देनदारियाँ एवं प्रावधान	1601.56	2056.92	2722.04	2868.96	2727.21
<b>योग</b>	<b>3019.95</b>	<b>3873.56</b>	<b>5444.27</b>	<b>7057.59</b>	<b>8853.85</b>
<b>ब. परिसम्पत्तियाँ</b>					
सकल ब्लाक	1342.7	1687.85	2044.62	2256.72	2398.8
घटा मूल्यहास	995.78	1057.1	1134.36	1232.16	1340.86
शुद्ध स्थायी परिसम्पत्तियाँ	346.92	630.75	910.26	1024.56	1057.94
प्रगति पर पूँजीगत कार्य	607.69	426.18	381.88	511.55	890.3
निवेश	4.07	3.00	2.52	2.52	2.52
चालू परिसम्पत्तियाँ, ऋण एवं अग्रिम	1231.7	1490.25	2253.07	2844.27	3623.46
विविध खर्च	0.06	0.04	0.02	0.00	0.00
विलंबित राजस्व खर्चा	1.19	0.79	0.40	0.00	0.00
संचित घाटे	828.32	1322.55	1896.12	2674.69	3279.63
<b>योग</b>	<b>3019.95</b>	<b>3873.56</b>	<b>5444.27</b>	<b>7057.59</b>	<b>8853.85</b>
<b>ऋण: अंशपूँजी</b>	<b>-1.93:1</b>	<b>-0.94:1</b>	<b>-0.81:1</b>	<b>-0.61:1</b>	<b>-0.89:1</b>
<b>सकल</b>	<b>-355.08</b>	<b>-706.59</b>	<b>-953.47</b>	<b>-1148.96</b>	<b>-1405.96</b>

## परिशिष्ट-19

(कण्डिका 2.2.27 में सन्दर्भित)

## मध्यप्रदेश मध्यक्षेत्र विद्युत वितरण कम्पनी लिमिटेड, भोपाल की लागत और प्रति युनिट वसूली का विवरण

(राशि ₹ करोड़ में)

क्र.	विवरण	2006-07	2007-08	2008-09	2009-10	2010-11
<b>1</b>	<b>आय</b>					
(i)	विद्युत बिक्री से आय	1892.25	2010.26	2228.17	2536.81	2845.67
(ii)	आय सब्सिडी/अनुदान	115.85	236.34	360.33	379.17	465.88
(iii)	अन्य आय	166.65	166.22	150.25	182.66	267.64
	<b>कुल आय</b>	<b>2174.75</b>	<b>2412.82</b>	<b>2738.75</b>	<b>3098.64</b>	<b>3579.19</b>
<b>2</b>	<b>वितरण (मैट्रिक यूनिट)</b>					
(i)	कुल विद्युत खरीद	10807.24	11858.17	11592.81	12525.10	12286.00
(ii)	घटा: ट्रांसमिशन हानि	676.87	760.40	614.18	1962.04	955.80
(iii)	बिक्री के लिए उपलब्ध सकल विद्युत	10130.37	11097.77	10978.63	10563.06	11330.20
(iv)	घटा: वितरण हानि	4320.06	4748.49	4389.28	3620.30	3506.41
	<b>सकल विद्युत बिक्री</b>	<b>5810.31</b>	<b>6349.28</b>	<b>6589.35</b>	<b>6942.76</b>	<b>7823.79</b>
<b>3</b>	<b>विद्युत वितरण पर खर्चा</b>					
(क)	<b>स्थायी लागत</b>					
(i)	कर्मचारी लागत	276.02	316.20	382.17	479.58	510.29
(ii)	प्रशासनिक और सामान्य खर्च	48.43	56.16	58.65	56.45	77.96
(iii)	हास	114.78	61.33	87.35	97.80	108.71
(iv)	अन्य खर्च	134.31	134.42	176.54	340.96	44.08
(v)	ब्याज और वित्त प्रभार	40.85	47.96	64.53	111.95	355.79
(vi)	अन्य खर्च	0.85	0.42	41.65	0.42	0.00
	<b>कुल स्थायी लागत</b>	<b>615.24</b>	<b>616.49</b>	<b>810.89</b>	<b>1087.16</b>	<b>1096.83</b>
(ख)	<b>परिवर्तनीय लागत</b>					
(i)	विद्युत खरीद	2071.87	2260.35	2478.56	2763.19	3063.90
(ii)	मरम्मत और रखरखाव	11.04	30.11	40.33	27.27	23.39
	<b>कुल परिवर्तनीय लागत</b>	<b>2082.91</b>	<b>2290.46</b>	<b>2518.89</b>	<b>2790.46</b>	<b>3087.29</b>
(ग)	<b>कुल लागत 3(क)+(ख)</b>	<b>2698.15</b>	<b>2906.95</b>	<b>3329.78</b>	<b>3877.62</b>	<b>4184.12</b>
<b>4</b>	वसूली प्रतियूनिट (ऊर्जा की बिक्री से प्राप्त आय में) (सब्सिडी/बिक्री के लिए उपलब्ध ऊर्जा) शामिल है	1.98	2.02	2.36	2.76	2.92
<b>5</b>	स्थायी लागत प्रतियूनिट	0.60	0.56	0.74	1.03	0.97
<b>6</b>	परिवर्तनीय लागत प्रतियूनिट	2.06	2.06	2.29	2.64	2.72
<b>7</b>	कुल लागत (5+6) प्रतियूनिट	2.66	2.62	3.03	3.67	3.69
<b>8</b>	योगदान (4-6) प्रतियूनिट	-0.08	-0.04	0.07	0.12	0.20
<b>9</b>	लाभ (+)/हानि(-) प्रतियूनिट (4-7)	<b>-0.68</b>	<b>-0.60</b>	<b>-0.67</b>	<b>-0.91</b>	<b>-0.77</b>



## परिशिष्ट-20

(कण्डिका 3.10.1 में सन्दर्भित)

वे कण्डिकाएं/समीक्षाएं जिनकी व्याख्यात्मक टिप्पणीयाँ प्राप्त नहीं हुई थी, दर्शाने वाला विवरण पत्र

क्र. सं.	विभाग का नाम	2008-09	2009-10	योग
1.	ऊर्जा	---	4	4
2.	लोक निर्माण विभाग	--	2	2
3.	वाणिज्य तथा उद्योग	2	--	2
4.	खाद्य प्रसंस्करण एवं हार्टीकल्चर	--	1	1
5.	पर्यटन	--	2	2
6.	ग्रामीण औद्योगिक विभाग	--	1	1
	<b>योग</b>	<b>2</b>	<b>10</b>	<b>12</b>

**परिशिष्ट -21**

(कण्डिका 3.10.3 में सन्दर्भित)

**बकाया निरीक्षण प्रतिवेदन तथा कण्डिकाएं जिनके उत्तर प्रतिक्रित है, दर्शाने वाला विवरण पत्र**

क्र. सं.	विभाग का नाम	सार्वजनिक क्षेत्र के उपक्रमों की संख्या	बकाया निरीक्षण प्रतिवेदनो की संख्या	बकाया कण्डिकाओ की संख्या	अधतन वर्ष जिनसे कण्डिकाएं बकाया है
1.	ऊर्जा	09	438	1406	2004-05
2.	वाणिज्यिक और उद्योग	12	18	48	2005-06
3.	खनन संसाधन	01	1	4	2010-11
4.	आदिवासी कल्याण	01	2	13	2008-09
5.	पर्यटन	01	1	1	2009-10
6.	गृह (पुलिस)	01	1	4	2009-10
7.	ग्रामीण उद्योग	01	2	4	2008-09
8.	कृषि	01	1	11	2009-10
9.	अल्पसंख्यक कल्याण	01	2	14	2009-10
10.	वन	01	2	3	2009-10
11.	खाद्य, नागरिक आपूर्ति तथा उपभोक्ता संरक्षण	02	3	24	2008-09
12.	लोक निर्माण विभाग	01	2	11	2009-10
13.	वित्त	05	09	23	2008-09
	<b>योग</b>	<b>37</b>	<b>482</b>	<b>1566</b>	

## परिशिष्ट -22

(कण्डिकाएं 3.10.3 में सन्दर्भित )

समीक्षाएं तथा प्रारूप कण्डिकाएं जिनके उत्तर प्रतिक्षित है

कंम संख्या	विभाग का नाम	समीक्षाओ की संख्या	प्रारूप कण्डिकाओ की संख्या	जारी करने की अवधि
1.	वाणिज्यिक एवं उद्योग	--	04	अप्रैल और मई 2011
2.	पर्यटन विभाग	--	01	मई 2011
3.	शहरी विकास विभाग	--	01	अप्रैल 2011
4.	परिवहन विभाग	--	01	मई 2011
5.	गृह (पुलिस)	--	01	अप्रैल 2011
6.	ऊर्जा विभाग	1	02	मई , जून और जुलाई 2011
7.	वित्त	1	--	जुलाई 2011
	<b>योग</b>	<b>2</b>	<b>9<sup>69</sup></b>	

<sup>69</sup> एक कण्डिका (3.4) दो कम्पनियों (एस.ई.जेड. इन्दौर लिमिटेड एवम् मध्यप्रदेश पुलिस हाउसिंग कार्पोरेशन लिमिटेड) को जारी की गई थी जो कि वाणिज्य एवं उद्योग विभाग और गृह (पुलिस) विभाग क्रमशः के अधीन आती हैं ।